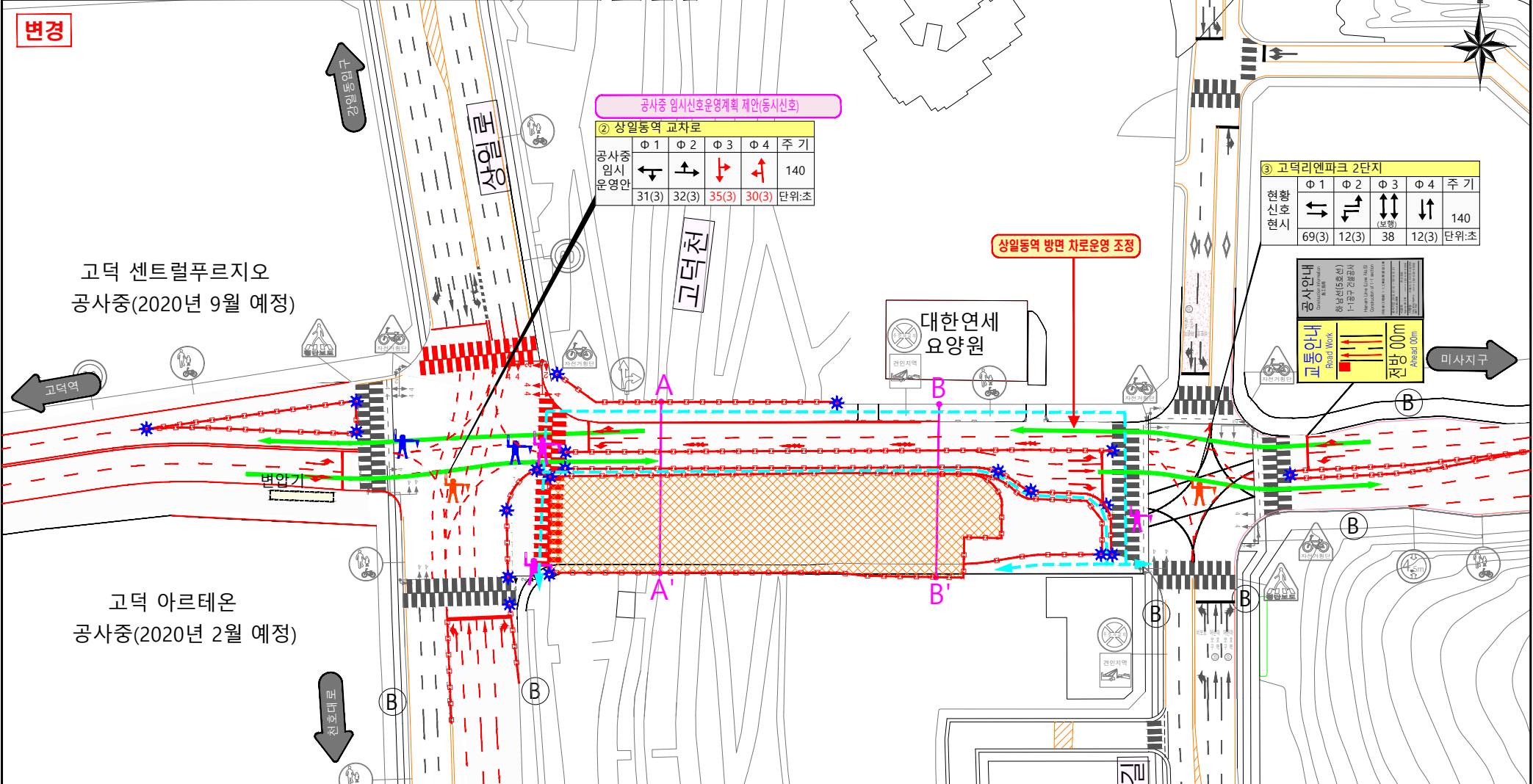


# 교통관리계획 (본선2구간 [2-13단계, 복공철거공사])



공사중 임시신호운영계획 제안(동시신호)

② 상일동역 교차로

공사중 임시 운영안	Φ 1	Φ 2	Φ 3	Φ 4	주기
	←	←	←	←	140
	31(3)	32(3)	35(3)	30(3)	단위초

③ 고덕리엔파크 2단지

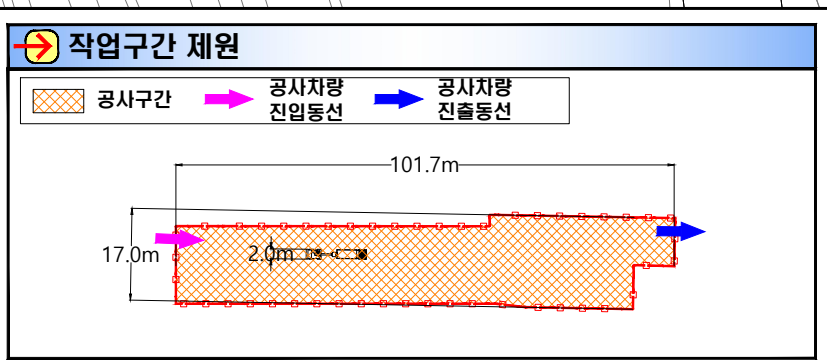
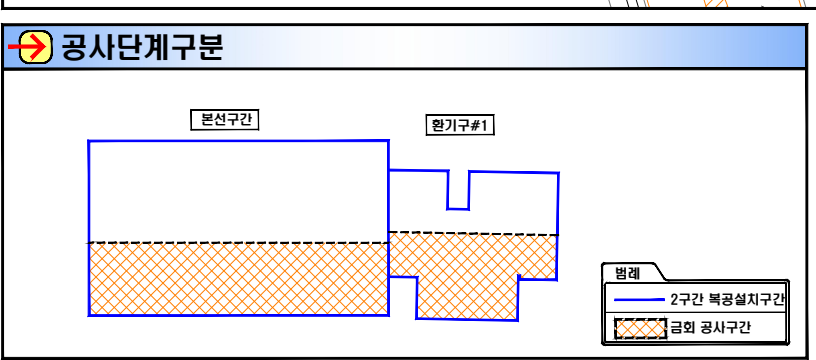
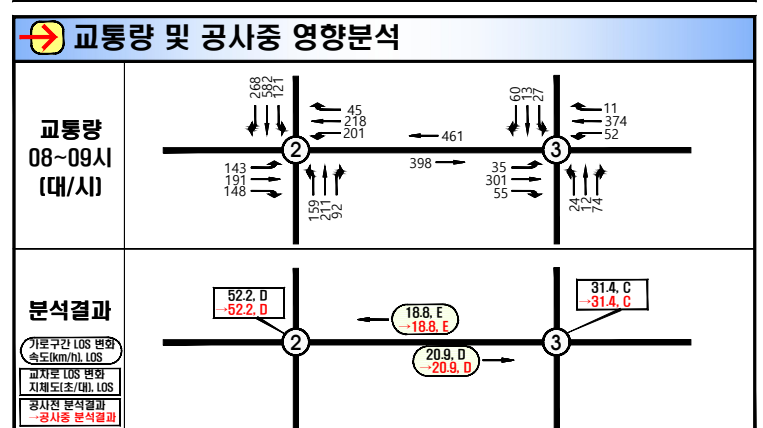
현상	Φ 1	Φ 2	Φ 3	Φ 4	주기
현상	←	←	←	←	140
현상	69(3)	12(3)	38	12(3)	단위초



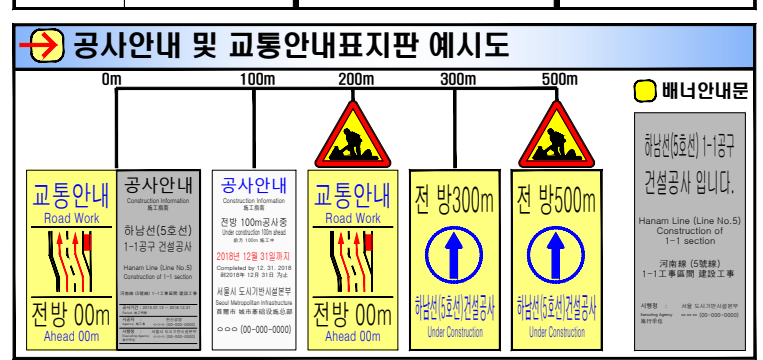
- ### 공사개요 및 교통관리방안
- ▶ 공사개요
- 공사기간 : 2019년 10월 15일 ~ 2020년 6월 30일
  - 공사구간 : 고덕로
  - 공사 및 점용시간 : 주야간공사 (24시간 점용)
  - 공사내용 : 복공판 해체 → 주형보 해체 → H-pile해체 → 도로포장
- ▶ 교통관리방안
- 차로 조정 및 보도 점용을 통해 접근로 차로수유지
  - 보도 점용후 임시보행공간(B=2.0m) 확보 및 보행안전도우미 배치
  - 차로 및 진행방향 노면표시 변경 (수성 페인트 사용)
  - 공사장 주변 건축물 차량 진출입구 확보
  - 공사안내표지판 및 교통안내표지판 설치
  - 교통안전시설물 (안전칸막이 및 원커, 라바콘, 경광등 등) 및 교통통제수 배치

### 도로횡단면도

구분	연 방향	A-A' (32.0m)											
		보도	축구	3.25	3.0	3.0	0.5	3.0	3.0	3.0	3.25	0.5	4.5
A-A'	연 방향	A' (38.0m)											
	공사중	4.5	0.5	3.0	3.0	0.5	3.25	0.5	1.5	공사구간			21.25
B-B'	연 방향	B' (38.0m)											
	연 방향	보도	식수대	축구	3.2	3.0	3.0	0.5	3.0	3.3	0.5	1.2	2.8
B-B'	연 방향	B' (38.0m)											
	공사중	2.8	1.2	0.5	3.0	3.0	0.5	3.25	0.5	1.5	공사구간		



- ### 범례
- 라바콘
  - 경광등
  - 조명시설(이동식 서지리이트)
  - 통제수
  - 보행안전도우미
  - 안전칸막이 및 원커
  - 기존 신호기
  - 점멸화살표지판
  - 방향표지판
  - 공사중 차량동선
  - 공사중 보행동선
  - 교차로통제수
  - CCTV
  - 이설 신호기



시행자	공사명	설계회사	도면명	과업참여자	설계일자	축척	도면번호
서울특별시 도시기반시설본부	하남선(5호선 연장) 1-1공구 건설공사	TRAFFICS (주)트래픽스	교통관리계획 본선2구간	과업책임자, 분야별책임자, 설계자	2019. 09	NONE	