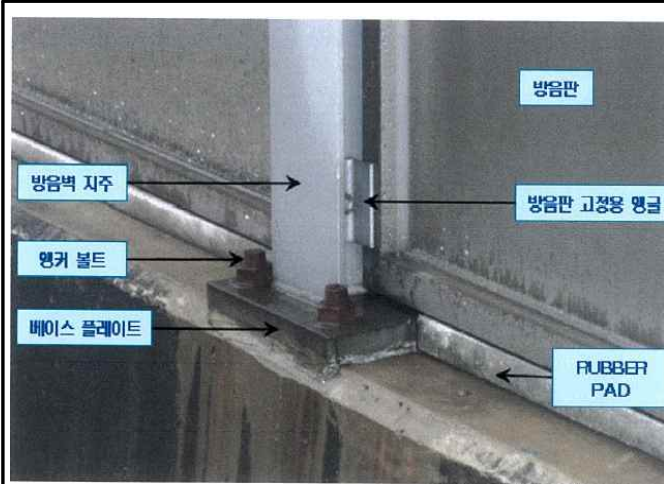


중점 유지관리 사항

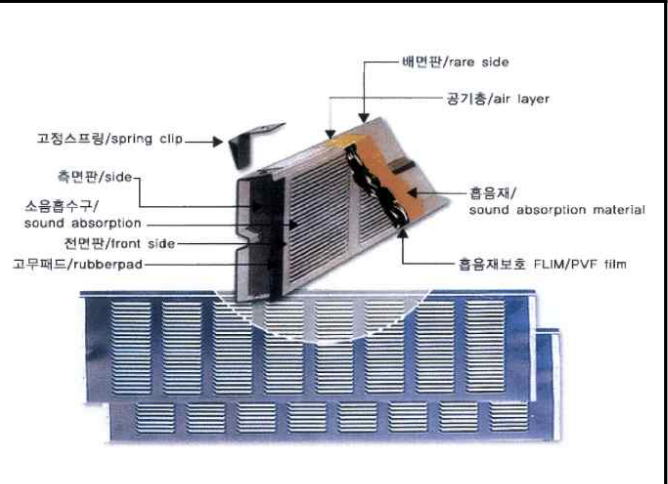
점검부위		점검항목		중점유지관리 사항
기초 부분		<ul style="list-style-type: none"> • 변상(박리, 박락, 함몰, 백태 등) • 철근부식 여부 • 콘크리트 중성화 여부 • 기초 침하 여부 • 경사/전도 여부 • 활동 여부 • 균열 발생 여부 • 앵커볼트 주변 파손 및 균열 		<ul style="list-style-type: none"> • 콘크리트 변상 점검 • 교통안전시설물의 설치상태 점검 • 콘크리트 중성화 시험 • Joint부위 단차 여부 점검 • 기울기의 정기적인 측량 • 활동 여부 정기적 측량 • 균열 발생 진행성 여부 주기적 점검 • 앵커볼트 주변 파손 발생시 즉시보수
방 음 벽 부 분	방음판	AL 흡음형	탈락, 파손(찌그러짐)	탈락 부위 및 파손 정도 판단 후 교체
		CON'C 반사형	탈락, 파손	탈락 부위 및 파손 정도 판단 후 교체
		목재형	탈락, 파손, 흡음재 파손	탈락 부위 및 파손 정도 판단 후 교체
		투명형	탈락, 파손, 황변화	탈락 부위 및 파손 정도 판단 후 교체 황변화 정도 확인 후 교체
	지주 및 PLATE	<ul style="list-style-type: none"> • 기울어짐 • 앵커 볼트류의 유실 및 풀림 • 녹발생 • 지주와 방음판의 틈새 • 방음판과 기초부의 틈새 		<ul style="list-style-type: none"> • 기울기 정도 판단 후 주기적 점검 • 체결상태 확인 후 보수 • 발생부위 정도 확인 후 보수 • 틈새정도 확인 후 보수 • 틈새정도 확인 후 보수
	부속 자재	<ul style="list-style-type: none"> • CLIP 및 방음판 고정용 볼트류의 유실 및 풀림 		<ul style="list-style-type: none"> • 체결상태 확인 후 보수
	소음저감 장치	<ul style="list-style-type: none"> • 고정용 볼트 및 리벳 등의 유실 및 풀림 		<ul style="list-style-type: none"> • 체결상태 확인 후 보수
오염	<ul style="list-style-type: none"> • 먼지, 부착물, 고착물 확인 		<ul style="list-style-type: none"> • 오염 정도 확인 	

붙임 : 방음벽 점검사항 1부.

방음벽 점검사항



방음벽 구조



방음판 구조



PLATE 접합부 콘크리트 파손

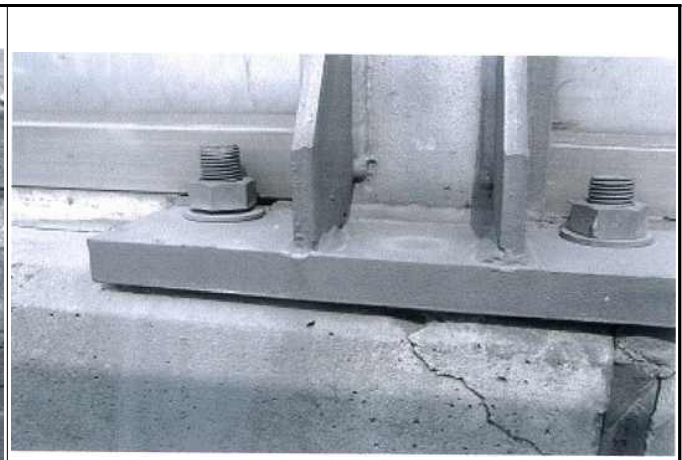


PLATE 접합부 균열



앵커볼트 풀림



앵커볼트 손상

방음벽 점검사항



지주와 기초부 틈새발생



기초부와 PLATE부 틈새



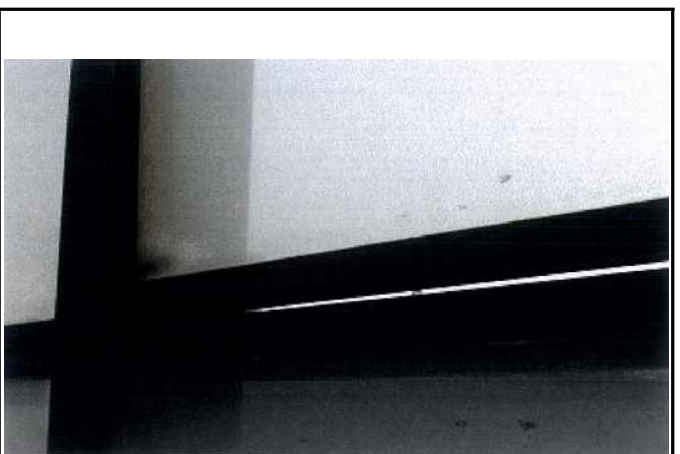
수직균열발생(균열계이지 부착)



황변화로 인한 투과율 감소



기밀재 유실



방음판 이탈로 인한 틈새 발생

방음벽 점검사항



알루미늄 방음판 파손



콘크리트 방음판 파손



방음판 탈락 위험



방음판 탈락



스프링클립 탈락 위험



방음벽 오염