



KUNYOUNG ENG

주식회사 건영이앤씨

05702 | 서울 송파 중대로 215, 2층(가락동, 신도빌딩) | T.02-417-1046 | F.02-417-1045 | 교통부 정준영

문서번호 건영 2018 - 100
시행일자 2018년 08월 31일
수 신 서울시청
참 조 교통운영과
(경 유)

제 목 민원 관련 교통처리 검토결과 송부

1. 귀 시의 무궁한 발전을 기원합니다.

2. 2018.8.28.일자로 요청하신 '민원관련 교통처리 검토요청(교통운영과-14343)'에
관련하여 회신하오니 업무에 참고하여 주시기 바랍니다.

붙임. 민원 검토서 끝.

주식회사 건영이앤씨 대표이사



민원 검토서

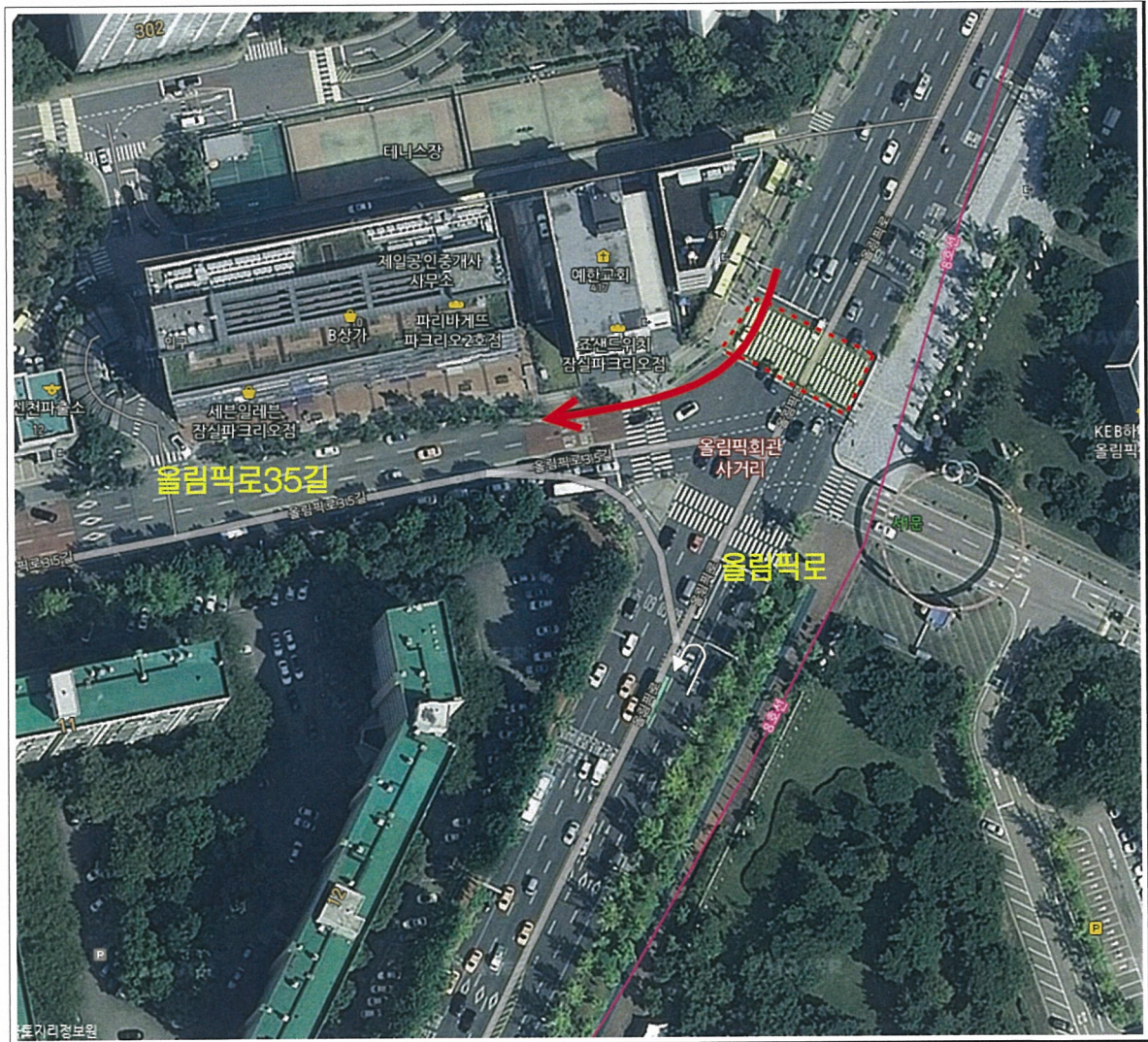
1. 민원요청사항

- 서울 송파구 올림픽로 올림픽회관사거리에 횡단보도에 보행신호시 우회전하는 차량으로 인하여 보행자 사고위험이 있으니 신호등을 추가설치해 달라는 민원.

2. 교통현황

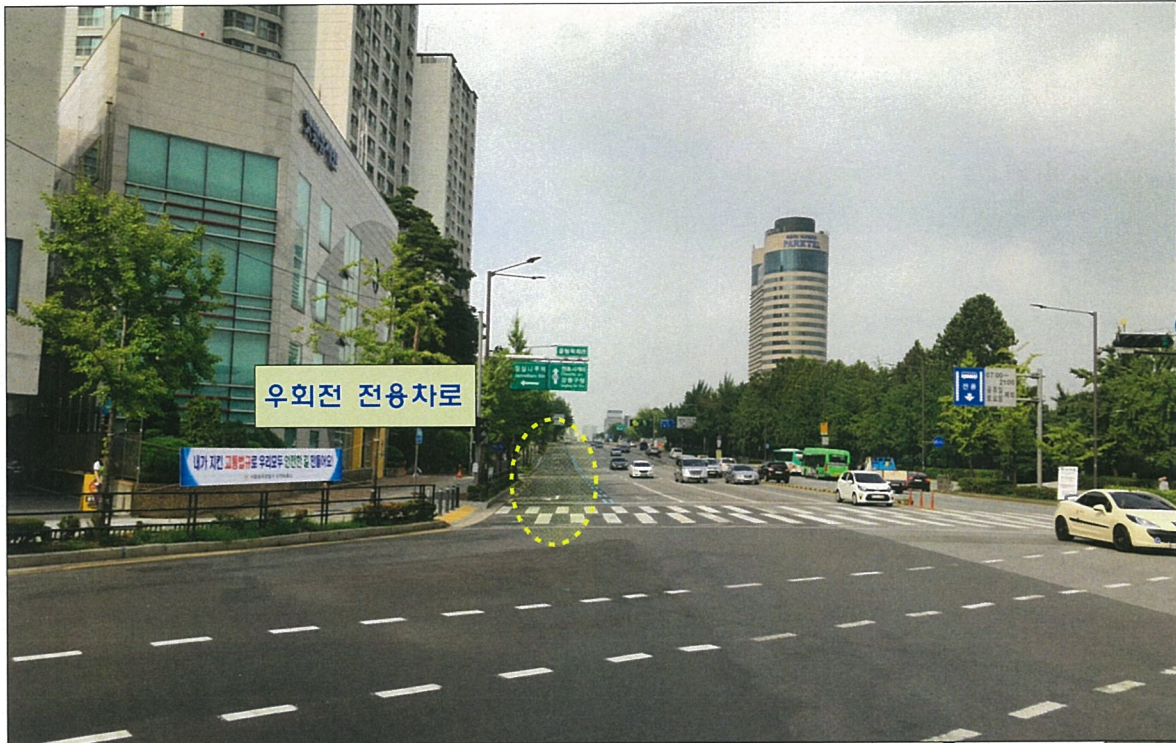
가. 도로기하구조 현황

- 검토대상지는 송파구 올림픽로(양방8차로)와 올림픽로35길(양방6차로), 올림픽공원 서문이 접속되는 사거리로 접근로 4방면에 횡단보도가 설치되어 있음



3. 문제점 분석

- 올림픽회관 앞 사거리는 북측횡단보도는 잠실파크리오 아파트와 올림픽공원을 연결하여 보행자가 많으며, 북측접근로가 5차로로 우측 1차로가 우회전 전용차로 운영되고, 차량용 후방신호기 및 배면신호기만 설치되어 있어, 운전자가 보행신호를 인식하지 못하여 횡단보도 보행신호시에도 우회전하려는 차량으로 인해 사고 위험이 있음.



4. 민원사항 검토결과

- 위와 같이 민원사항에 대하여 검토한 결과, 개선방안으로
 - 올림픽회관 앞 사거리의 횡단보도 보행신호기 옆에 차량용 보조신호기를 추가 설치하고,
 - 신호운영에서 횡단보도 보행전시간을 추가 적용하여 우회전 차량이 완전히 통과한 후 보행녹색시간이 시작하도록 신호운영을 변경하는 것이 바람직할 것으로 판단됨.
- 현재 보행전시간은 3초 적용되고 있으며, 해당 횡단보도 보행신호가 운영되는 2,3현시값이 총 44초이며, 보행시간이 38초(녹색14초, 점멸24초)이므로, 보행전시간 1~2초 추가 적용이 가능함.



2018년 8월 31일

검토자 이 정 수 