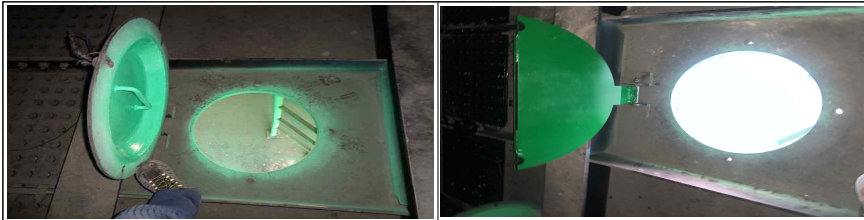


## 결함사항 조치 결과

○ 시설물명 : 미아리구름다리 G1열



전

후

위 치 : A2측 강박스 진입 맨홀, 사진설명 : 맨홀 덮개 무거워 안전사고 우려



전

후

위 치 : A1 G1열 SP1, 사진설명 : 상부 Splice부 볼트 등 녹 발생

○ 시설물명 : 미아리구름다리 G1열



전

후

위 치 : A1 G1열 아치 하현 박스 입구, 사진설명 : 복부판 도장탄화



전

후

위 치 : A1 G1열 아치 하현 박스 SP1, 사진설명 : 하부 Splice부 볼트 등 녹 발생

## 결함사항 조치 결과

○ 시설물명 : 미아리구름다리 G1열



전

후

위 치 : A1 G1열 아치 하현 박스 SP1, 사진설명 : 하부 Splice부 볼트 등 녹 발생



전

후

위 치 : A1 G1열 아치 하현 박스 SP2, 사진설명 : 하부 Splice부 볼트 등 녹 발생

○ 시설물명 : 미아리구름다리 G1열



전

후

위 치 : A1 G1열 아치 하현 박스 SP2, 사진설명 : 하부 Splice부 볼트 등 녹 발생



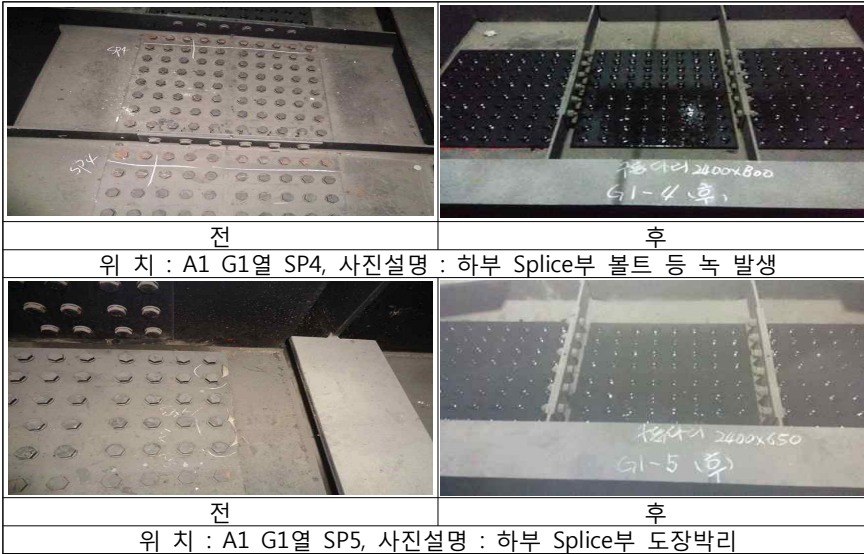
전

후

위 치 : A1 G1열 SP3, 사진설명 : 하부 Splice부 볼트 등 녹 발생

## 결함사항 조치 결과

### ○ 시설물명 : 미아리구름다리 G1열

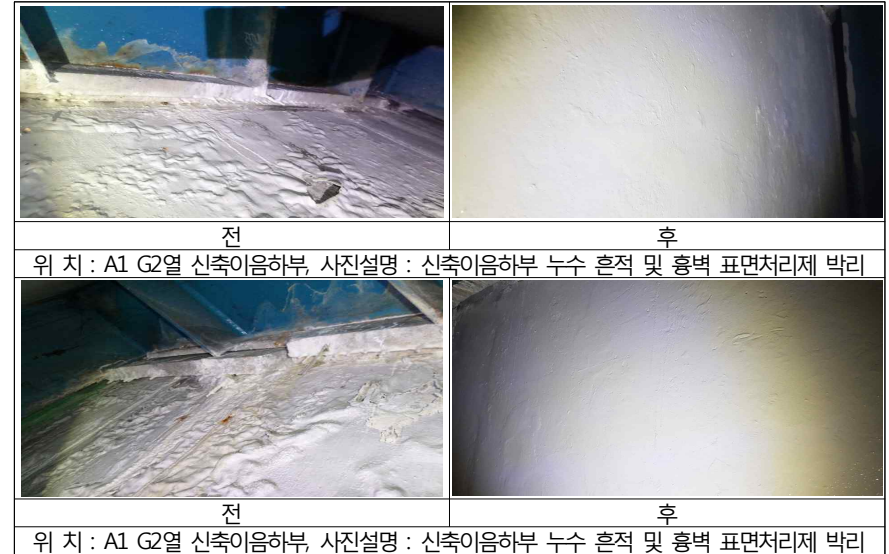


### ○ 시설물명 : 미아리구름다리 G1열

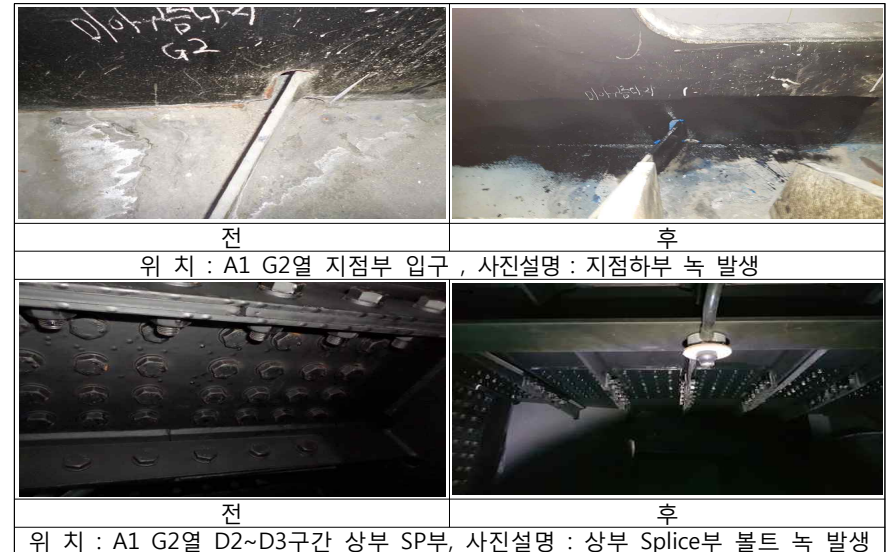


## 결함사항 조치 결과

### ○ 시설물명 : 미아리구름다리 G2열



### ○ 시설물명 : 미아리구름다리 G2열



## 결함사항 조치 결과

### ○ 시설물명 : 미아리구름다리 G2열



전

후

위 치 : A1 G2열 D7~D8구간 상부 SP부, 사진설명 : 상부 Splice부 누수흔적 및 녹 발생



전

후

위 치 : A1 G2열 D7~D8구간 하부 SP부, 사진설명 : 누수로 인한 하부 오염 및 녹발생

### ○ 시설물명 : 미아리구름다리 G2열



전

후

위 치 : A2 G2열 신축이음하부, 사진설명 : 신축이음하부 교대 흥벽 콘크리트 탈락



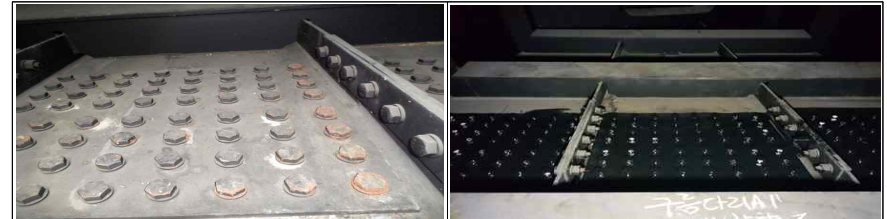
전

후

위 치 : A2 G2열 신축이음하부, 사진설명 : 신축이음하부 교대 흥벽 콘크리트 탈락

## 결함사항 조치 결과

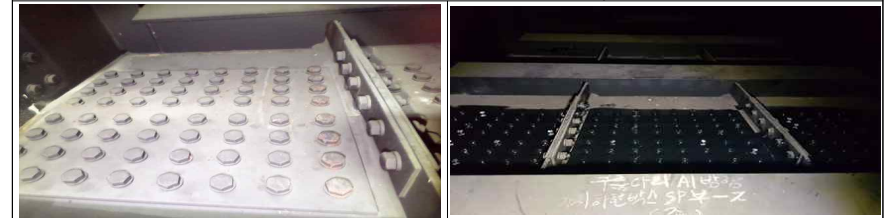
### ○ 시설물명 : 미아리구름다리 G2열



전

후

위 치 : A1 방향 아치 하현 박스 SP부, 사진설명 : 하부 Splice부 볼트 등 녹 발생



전

후

위 치 : A1 방향 아치 하현 박스 SP부, 사진설명 : 하부 Splice부 볼트 등 녹 발생

### ○ 시설물명 : 미아리구름다리 G2열



전

후

위 치 : A1방향 아치 하현 박스 A1 지점부, 사진설명 : 지점부 하부 도장탄화



전

후

위 치 : A1방향 아치 하현 박스 A1 지점부, 사진설명 : 지점부 하부 도장탄화

## 결함사항 조치 결과

○ 시설물명 : 미아리구름다리 G2열



전

후

위 치 : A2 방향 아치 하현 박스 SP부, 사진설명 : 내부 작업잔재 등 미제거



전

후

위 치 : A2 방향 아치 하현 박스 SP부, 사진설명 : 하부 Splice부 볼트 등 녹 발생