

구 분	개 요	운영실적	비 고
패션정보 자료실 운영	○면적 : 11.4평 ○자료비치 : 317품목	○이용자수 : 196명 - 정보상담 71명 - 자료열람 125명	○국내외 패션관련 정보 지, 킬러자료, 패션잡지 등 전문서적 비치
디자인기획실 운영	○면적 : 17.2평 ○장비 : 패턴, 디자인 CAD ○근무인원 : 5명 - 디자이너2, CAD1 기획정보1, 시장 소비자정보상담1	○이용자수 : 237명 ○디자인상담및개발 : 269건 ○디자인제공 : 59건	○인터패션플래닝(주) 및 명지대 공동 운영
봉제실 운영	○면적 : 14평 ○장비 : 미싱 본봉2, 특종3 ○근무인원 : 3명 - 패턴사, 봉제사 등	○이용자수 : 85명 ○샘플제작 : 72건 ○패턴 : 7건 ○그레이딩 : 12건	○명지대 운영
비즈니스 상담실 운영	○면적 : 5.7평 ○장비 : 상담시설	○이용자수 : 72명	○재고상품 구매 알선 ○특허상품 상권 및 신진 디자이너 소개 등
전시홍보관	○면적 : 57평 ○시설 : 안내데스크 전시품, PC방	○이용자수 : 906명	○홍보리플릿 제작: 5개 국어 5만부 ○동대문포럼 개최 등
센터 홈페이지 운영	○센터 및 상권안내 ○패션정보 제공 등	○이용자수 : 4,000명 - 1일 평균 55명	○예비운영중 - 10.1부터 정상운영

미디어_시티 서울 2000 축제행사 추진현황

□행사개요

- 기간 : 2000. 9. 2 ~ 10. 31(60일간)
- 장소 : 경희궁 근린공원(박물관, 미술관, 600
년기념관), 지하철 13개 역사, 시내
42개 전광판
- 내용 : 국제 미디어 종합축제
 - 전시 행사 : 미디어 아트 2000, 시티비전,
지하철프로젝트, 디지털 앨리스,
미디어 엔터테인먼트
 - 학술행사 : 미디어_시티 서울 포럼, 국제큐
레이터 워크숍, 미디어 산업 심
포지엄, VRST 국제회의
 - 이 벤 트 : LED 전광판 상설무대 및 각종
연계 이벤트
 - 현상공모 : 미디어_시티 서울 2000 축제 현
상공모전
- 주최 : 서울특별시/서울산업진흥재단
- 주관 : 미디어_시티 서울 2000 조직위원회

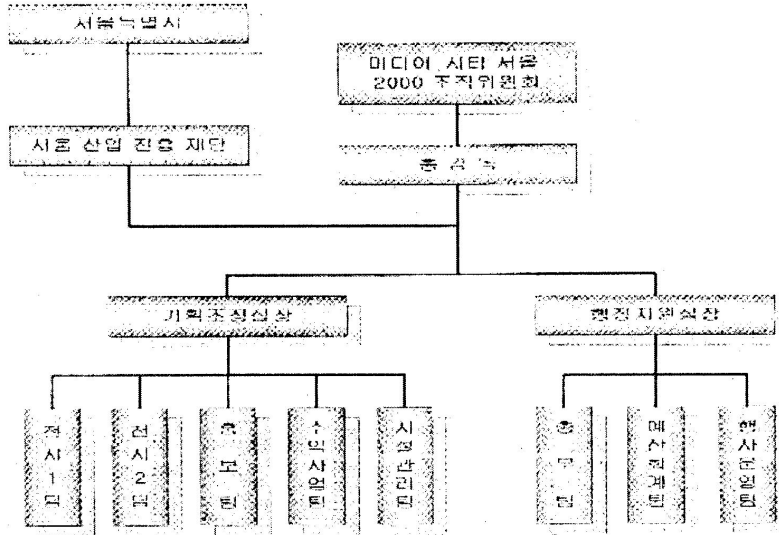
□추진체계

- 행사추진체계
 - 서울특별시
 - 행사계획수립, 서울산업진흥재단과 사업시
행 위탁협약 체결
 - 서울산업진흥재단
 - 서울특별시와의 협약에 따라 사업진행
 - 조직위원회
 - 위원장은 3인이 공동위원장을 맡고, 서울
특별시장이 임명
 - 「미디어_시티 서울 2000」사업운영과 관
련한 최고 의사결정기구로서 행사계획,
예산, 조직운영규정 등의 승인
 - 총감독 및 사무국(2실 8팀)
 - 행사계획 수립 추진
 - 미디어_시티 서울 2000 축제 집행기구
 - 미디어_시티 서울 2000 지원단 구성 운영
 - 구성
 - 단장 : 서울특별시 행정1부시장
 - 단원 : 분야별 실·국장급 10여 명

유관기관 : 서울지방 경찰청, 서울시·경
 기도교육청
 · 운영사항

행사 종합지원계획 수립 시행
 서울시 차원의 지원사항 협의, 체결

○ 조직



- 인력 총 42명
 - 계약직 23명
 - 서울시파견공무원 19명
- 예산규모 11,000백만원
- 세입
 - 시보조금 5,000백만원
 - 사업수입 3,000백만원
 - 협찬수입 3,000백만원

- 세출
 - 조직운영비 1,654백만원
 - 전시사업비 7,334백만원
 - 예비비 2,012백만원

□운영현황

○전시규모

구분	규모	참여작가	설치작품
시립박물관	1,588평	49팀	47점
600년 기념관	447평	-	20점
시립미술관	251평	28팀	32점
지하철역	13개역	24팀	32점
전광판	42개소	25팀	25점

○관람객현황

- 2000. 9월말 현재 총 29,713명
 - 유료관람객 16,069명
 - 무료관람객 13,644명
 - ※일일관람객 평균 : 1,025명
 - 최저 : 148명(9.7)
 - 최대 : 4,129명(9.30)

○운영개선

- 관람요금 할인
 - 대학생 현장강의 : 7,000원→5,000원
 - 중·고생 단체관람 : 4,000원→3,000원
 - 초등학교 단체관람 : 2,500원→2,000원
 - 유치원생 단체관람 : 2,000원→1,500원
 - ※3인 가족 관람시 50% 할인
- 개관시간 연장
 - 직장인 관람편의를 위하여 개관시간 1시간 30분 연장(10:00~18:00)→(10:00~19:30)
- 도슨트 운영체계개선
 - 관람객의 작품이해를 돕기위해 문화자원봉사자(도슨트) 운영을 1일 3회에서 9회로

<p>확대</p> <p>※ 행사기간 동안 경희궁 승정전 무료 개방</p> <p>○ 관람객 유치활동</p> <ul style="list-style-type: none">- 행사의 주관람대상인 대학생, 초·중·고생, 유치원생 등 학생들에 대한 유치활동 전개· 교육청 협조요청, 각급학교 직접방문, 홍보자료 우송 등- 10월 이후 가을소풍 등과 연계시, 관람객 증가 예상	
--	--