

<별지 제39호 서식>

물품검수조서(쪽방지역 안전관리 영상정보장비)

문서번호 현장대응단-230
수 신 내부결재

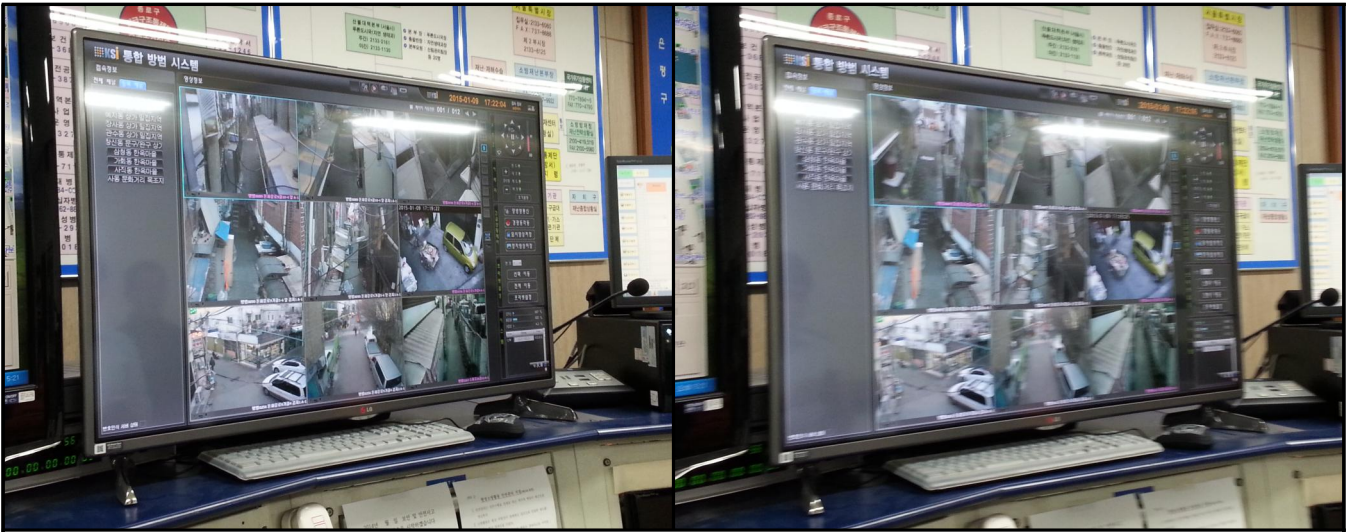
결	담당자	1지휘대장	재난관리과장
재	김경일	이안재	김상곤

계약건명	쪽방지역 안전관리 영상정보 공유설비 설치					
납품자	상호	(주) 티에스에스	성명	최정환		
계약금액	금4,510,000원(금사백오십일만원)					
계약체결년월일	2014년 12 월 24 일					
납품기한	2015년 1 월 13 일					
납품년월일	2015년 1 월 8 일					
검사(수)년월일	2015년 1 월 8 일					
검사(수)장소	2층 현장대응단 종합상황실					
검수자 의견 ※ 4개항목 모두체크	① 수량은 일치 하는가? 예(<input type="radio"/>), 아니오(<input type="checkbox"/>) ② 계약규격과 외형은 일치 하는가 예(<input type="radio"/>), 아니오(<input type="checkbox"/>) ③ 특허 등 특수기능은 있는가 예(<input type="checkbox"/>), 해당없음(<input type="radio"/>) ④ 구성품은 부착되어 있는가 예(<input type="checkbox"/>), 해당없음(<input type="radio"/>)					
물품관리시스템 등록대상구분	비대상 (<input type="radio"/>), 대상 (등록 <input type="checkbox"/> , 미등록 <input type="checkbox"/>)			물품출납 부 등 재		
위와 같이 검사(수) 하였음				물 품 출 납 원		
				01/13 최강의		
2015년 1 월 11일				분임물품 출 납 원		
검수자	종로소방서	현장대응단	소방장	성명	노자환	노자환
검수자	종로소방서	현장대응단	소방위	성명	김경일	김경일
이종문						

※ 2가지이상 또는 분할납품에 대하여는 이면(물품검수내역서)을 사용

쪽방지역 안전관리 영상공유장비 설치 사진

○ 설치장소 : 현장대응단 종합상황실



영상정보장치 설치 1



영상정보장치 설치 2