

문화재청 징수관

대전시 서구 둔산동 920 정부대전청사

302-120



# 납입고지서 재증



서울특별시청

서울 중구 태평로1가 서울시청

1 0 0 - 7 4 4



부과내역
활용정책과-2874(2019.11.4)호

산출근거

### 납입고지서 및 영수증 (납부자용)

납부번호 01-52-1908-3234-0000-423

납부자 서울특별시청 실명번호 104-83-00469

주소 (100-744) 서울 중구 태평로1가 서울시청

세 목	납기내	납기후
	2019년 12월 31일	
기타재산수입	3,110,840 원	
<b>합계금액</b>	<b>3,110,840 원</b>	

위금액을 한국은행 국고(수납)대리점인 은행 또는 우체국, 신용협동조합, 새마을금고, 상호저축은행, 산림조합에 납부하시기 바랍니다.

위금액을 정히 영수 합니다.

\* 납기일 경과 후에도 수납가능

담당자 : 왕미경 (042-481-4663)

2019년 11월 07일

문화재청 징수관



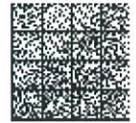
년 월 일



안내 말씀
◆ 은행이나 우체국, 신용협동조합, 새마을금고, 상호저축은행, 산림조합을 방문하거나 인터넷 뱅킹의 방법으로 납부하실 수 있습니다.
◆ 인터넷 납부는 은행 인터넷 뱅킹 및 금융결제원 (www.giro.or.kr)에서 납부할 수 있습니다.

### 납입고지서 및 영수증 (수납기관용)

납부번호 01-52-1908-3234-0000-423



회계년도: 2019 회계: 일반회계 소관: 문화재청  
납부자: 서울특별시청 실명번호: 104-83-00469

금융기관	징수관계좌	세 목 (545)	납기내	납기후
			2019년 12월 31일	
001	083234-0	기타재산수입	3,110,840 원	
<b>합계금액</b>			<b>3,110,840 원</b>	

위금액을 수납하여 주시기 바랍니다.

\* 납기일 경과 후에도 수납가능

담당자 : 왕미경 (042-481-4663)

2019년 11월 07일

문화재청 징수관

