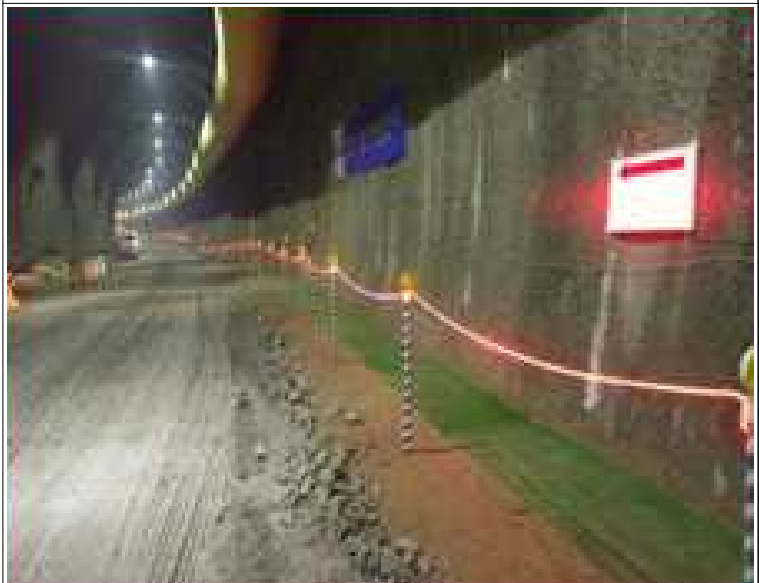
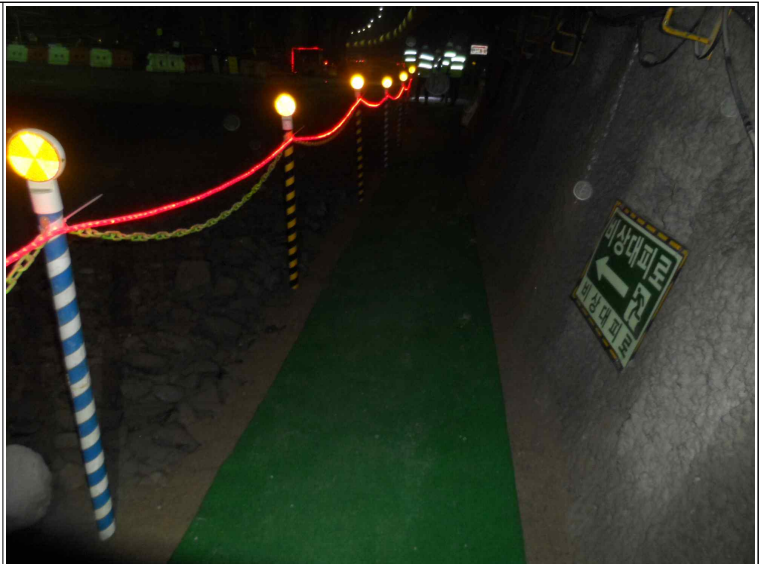


# 모범사례 전파



## ○ 가설통로 안전에 관한 사항

- 터널내 근로자용 가설통로 확보 탁월
  - 물리적으로 건설기계와 근로자 통로 구분하여 충돌 및 협착 사고 방지
  - 잉카 및 반사등으로 시인성 확보
  - 석분 포설 및 매트 설치로 근로자 가설통로의 평탄성을 확보하여 전도재해 예방 및 쾌적한 통로 조성





○ 기타 안전관리에 관한 사항

- 감성안전 실천의 일환으로 현장내 외국인 근로자에 대하여 매일 해당 나라의 문화, 역사, 한국과의 관계, 외국인 근로자에 대한 사항들을 다룬 모든 근로자가 이해할 수 있도록 소개하며 함께 인사를 나누는 행사를 진행하여,
- 외국인 근로자가 낯선 나라에서 일하면서 자긍심을 느끼며 자존감을 높일 수 있는 기회를 갖도록하여 작업중 위험한 행동을 제어하도록하여 사람 중심의 안전하고 활기찬 공사장 분위기 조성을 위해 노력하고 있음

우리현장 “태국” 근로자를 소개합니다♪♫



삼호개발 싸라웃    삼호개발 역까차이    동흥개발 아누존    동흥개발 아딧



동흥개발 아피삿    동흥개발 찻풍    동흥개발 아룬    동흥개발 잭파드    동흥개발 파일로



○ 기타 안전관리에 관한 사항

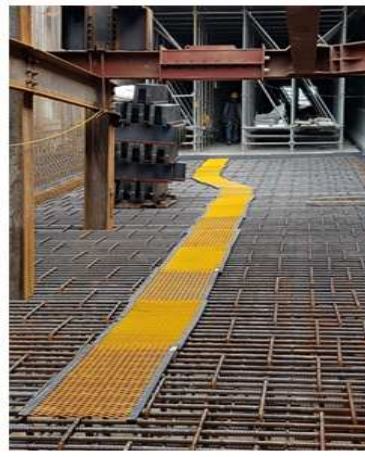
- 터널 내 근로자 출입현황을 관리하기 위해 RFID 기술을 활용, 출입자 안전모에 Tag를 부착하여 실시간으로 출입현황 및 출입이력 관리를 실시하고 있음.





○ 가설통로 안전에 관한 사항

- 철근 상부 이동시 발빠짐에 의한 전도재해 예방을 위하여 매쉬방 형태의 이동통로 설치



○ 기타 안전관리에 관한 사항

- 장비 회차갱 막장면에 장비 후진시 충돌로 인한 막장면 붕괴를 예방하기 위해 야광표식을 부착한 우수사례





○ 기타 안전관리에 관한 사항

- 안전모에 해당 근로자의 기초 안전 보건교육 이수, 신규 채용자 교육 필증, 건강진단 필증을 부착하여 교육관리 및 안전모 개인 관리 우수사례



○ 낙하 재해 예방에 관한 사항

- 106환기구의 자재투입구는 낙하재해 예방을 위하여 길이 방향으로 양수기 호스를 이용하여 경고표지를 부착함으로써 시인성 확보가 우수함.

※ 건설안전기본지침 P-21  
(낙하재해예방 안전시설 및 작업기준)

