

동작구 사당로 가로수 바뀔심기

2019. 05.

요구부서: 동작구

상 정 안 건 개 요

동작구 사당로

□ 사당로 현황

- 위 치 : 사당로(구)범진여객 ~ 솔밭로입구
- 규 모 : 당초 4차로 - 연장 618m, 도로폭 15m(보도폭 3.0m~6.0m)
계획 6차로 - 연장 618m, 도로폭 20m(보도폭 3.0m)
- 가로수종 및 수량
 - 현황수종 : 108주 (양버즘나무 86주, 이팝나무 8주, 은행나무 7주, 느티나무 7주)
- 가로수 선정경위
 - 가로수 단기조성계획 (2011~2016)-정비공사가 진행중이거나 신설 예정도로 느티나무 식재
- 주변가로수종

구 분	수 종	가로수 위치	비 고
주변 가로수	느티나무	사당로(남성초교~이수역)	
	느티나무	서초대로(이수역~내방역)	
	양버즘나무	사당로(남성초교~송실대입구역)	
	양버즘나무	남부순환로(사당역~서울대입구역)	
	양버즘나무	동작대로(사당역~이수교차로)	

□ 상정안건 개요

○ 상정사유 (바꿔심기의 필요성)

1. 해당 구간은 사당로 교통난 해소를 위해 도로폭 확장에 따른 저촉되는 수목에 대해 제거 및 일부 수종 이식이 불가피함
2. 사업구간 내 양버즘나무는 흉고직경 30~50cm의 대경목으로 이식이 어려우며, 서울특별시 가로수 조성 및 관리 조례 시행규칙 제15조에 의거 이식 후 활착이 어렵다고 판단됨
3. 동공목이 다수 발생하고, 주변상가 주민들로부터 저층 건물 하수구 막힘, 건물 저촉 등 불편을 호소하는 민원이 지속적으로 제기되고 있는 실정임
4. 이에, 현재 해당구간에 식재되어 있는 양버즘나무를 '동작구 가로수 조성 및 관리 계획'에 따라, 계획수종인 느티나무로 바꿔심기 하고자 함.
5. 수관이 울창하고 수형이 단정하며 가을에 단풍이 아름다운 느티나무를 식재하여 생동감 넘치는 상징가로 조성

○ 주요변경 내용 : 가로수 수종교체 117주

강서구가로수현황

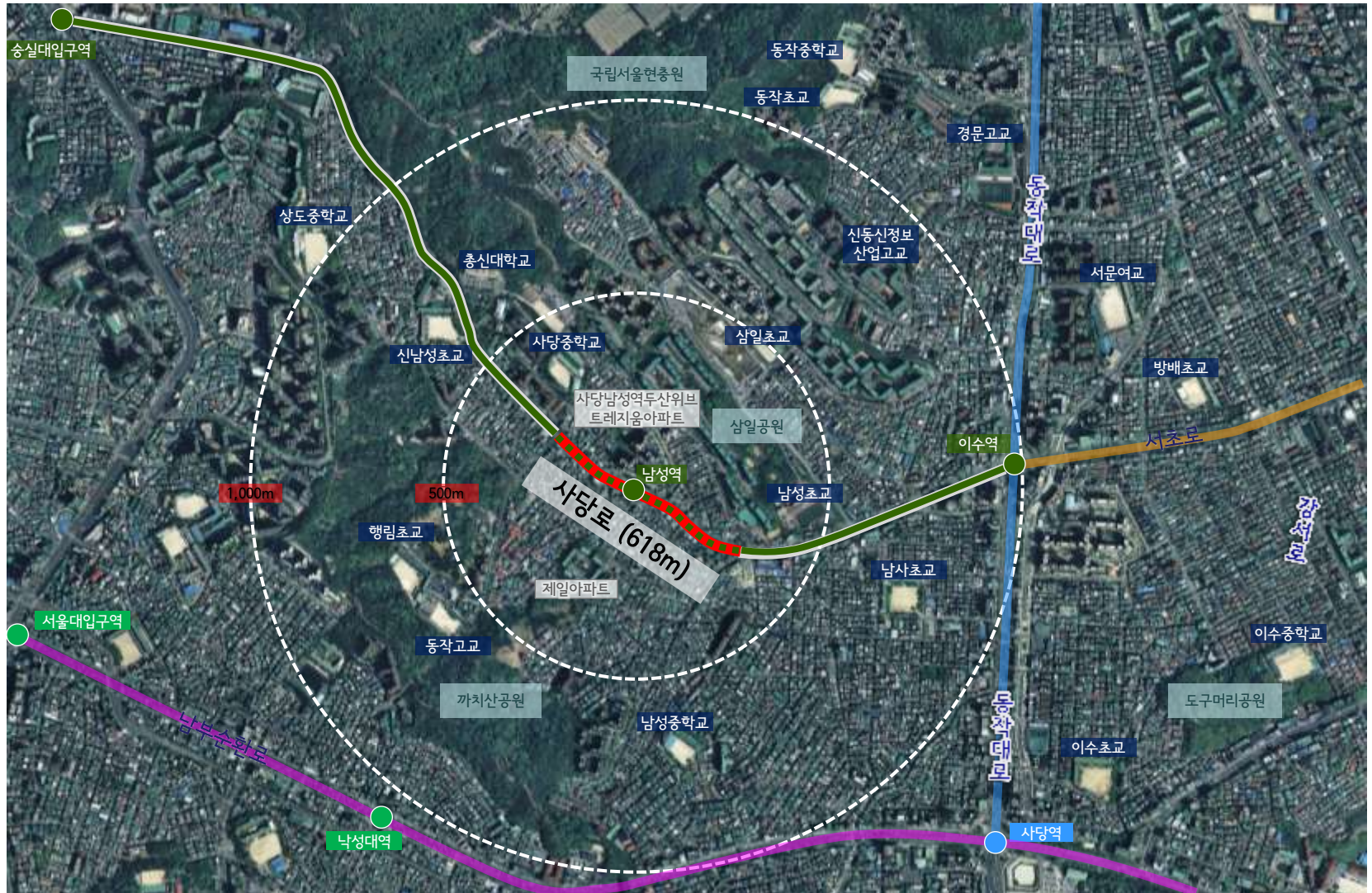
동작구 사당로

동작구 가로수종별 식재현황



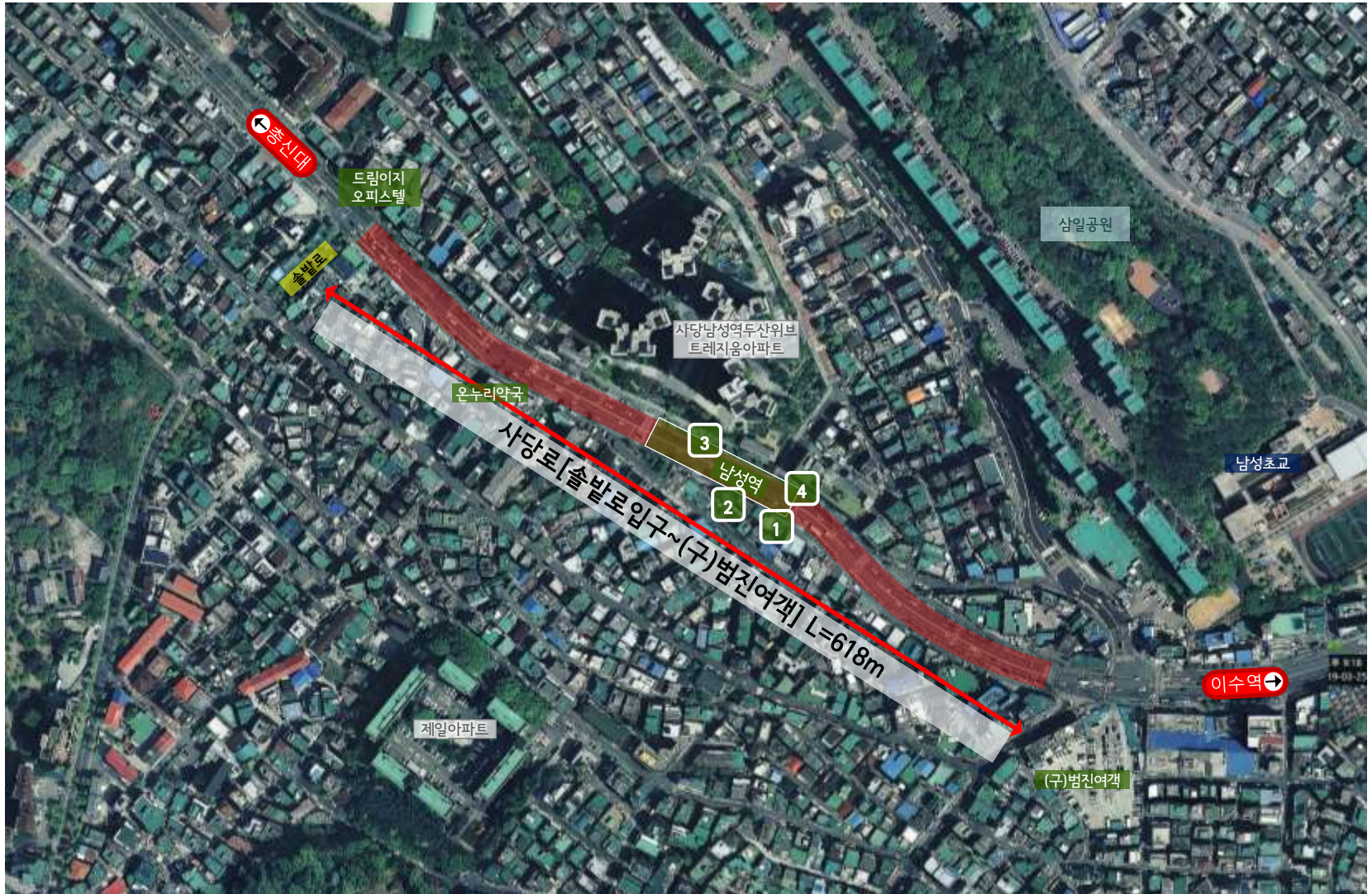
위 치 도

동작구 사당로



위 치 도

동작구 사당로



가 로 수 현 황

동작구 사당로

1. 현황(총괄)

- 구 간 : 사당로 (구)범진여객~솔밭로입구(사당동 266~218-4)
- 규 모 : 당초 4차로 - 연장 618m, 도로폭 15m(보도폭 3.0m~6.0m)
계획 6차로 - 연장 618m, 도로폭 20m(보도폭 3.0m)
- 수종 및 수량 : 108주(양버즘나무 86주, 이팝나무 8주, 은행나무 7주, 느티나무 7주)

범례				
구분	수종	수량(주)	평균높이(m)	평균수고(m)
●	양버즘	86	35	10
●	이팝나무	8	17	7.3
●	은행나무	7	24	11.5
●	느티나무	7	16	10.3
합계		108		



[도로확장]



[도로확장]



[미포함]

가로수 현황

동작구 사당로

1. 현황



가로수 현황

동작구 사당로

2. 현황사진

- 해당 구간은 도로폭 확장에 따른 저촉되는 수목에 대해 제거 및 일부 수종 이식이 불가피함.
- 사업구간 내 양버즘나무는 흉고직경 30~50cm의 대경목으로 이식이 어려우며, 서울특별시 가로수 조성 및 관리 조례 시행 규칙 제15조에 의거 이식 후 활착이 어렵다고 판단됨



[좌 sta.0-026 ~ sta.0+200]



[좌 sta.0+200 ~ sta.0+400]



[좌 sta.0+400 ~ sta.0+592]



[우 sta.0-026 ~ sta.0+200]



[우 sta.0+200 ~ sta.0+400]



[우 sta.0+400 ~ sta.0+592]

가로수 현황

동작구 사당로

2. 현황사진

- 기존의 사당로 가로수(양버즘나무)는 수형이 불량하여, 대로변 가로수의 경관향상 기능을 충족시키지 않아 그 심미적 효과를 볼 수 없음.



가로수 현황

동작구 사당로

3. 주변 가로수종 분석

■ 느티나무(*Zelkova serrata*)



내한성	양호
내공해성	보통
성상	낙엽활엽교목
수형	배형
단풍	황색, 적색
개화	4~5월

장 점	<ul style="list-style-type: none"> • 수관이 울창하고 단정하게 자람 • 봄철 새잎의 색감과 가을의 노란색이나 붉은색의 단풍이 아름다움.
단 점	<ul style="list-style-type: none"> • 크게 자라며 가지가 사방으로 넓게 뻗으므로 보도 폭의 제한이 있음.

■ 이팝나무(*Chionanthus retusa*)



내한성	강함
내공해성	강함
성상	낙엽활엽교목
수형	원정형
단풍	황색
개화	5~6월

장 점	<ul style="list-style-type: none"> • 가을의 노란 단풍과 겨울까지 달려 있는 보랏빛 열매와 수형 또한 아름다워 조경수 및 가로수, 경관수로 적당한 화목 임.
단 점	<ul style="list-style-type: none"> • 추위에 강하지만, 중부 이남에서 잘 자라고, 건조에 약하여 다소 습기가 많은 비옥지가 적당함.

□ 심의결과

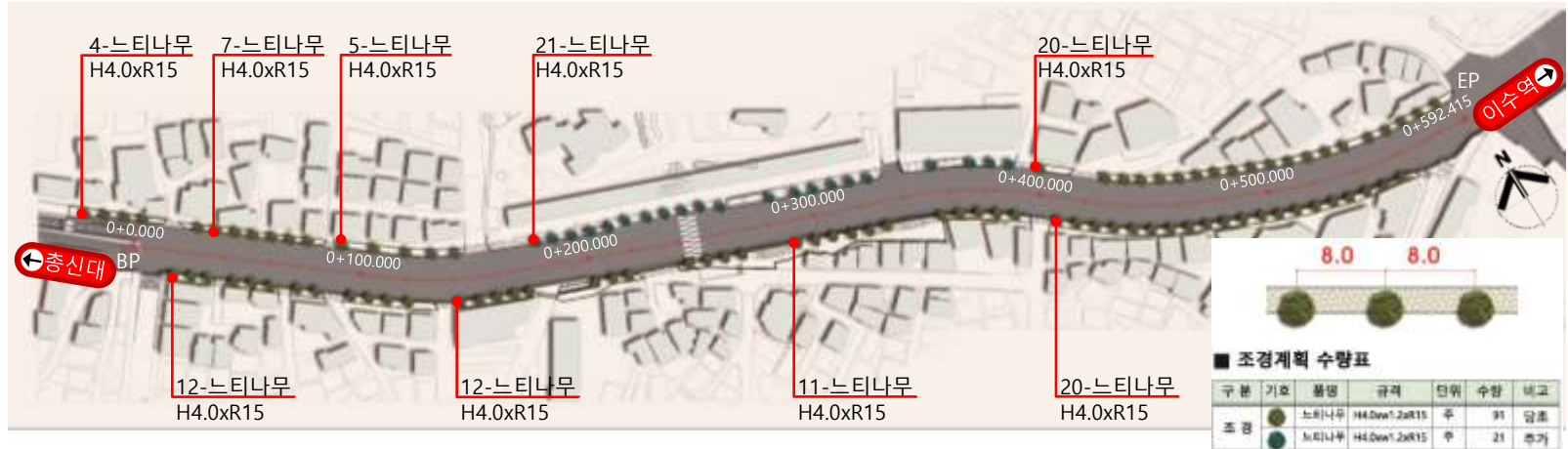
- 일 시 : 2019. 1. 31(목) 14:00 ~ 16:00
- 장 소 : 무교별관 9층 푸른도시국 회의실
- 참석인원 : 도시공원위원 4인
- 회의결과 : 재심의
 - 가로수 간격이 8m로 되어 있는데 보도 여건에 따라 가능한 곳은 좀더 촘촘하게 식재 필요
 - 버스정류장 등 보도 내 다른 시설물과의 간섭을 고려하여 식재 위치 재조정 필요
 - 설명자료를 좀 더 자세하게 보완하여 재심의

심의 결과 반영

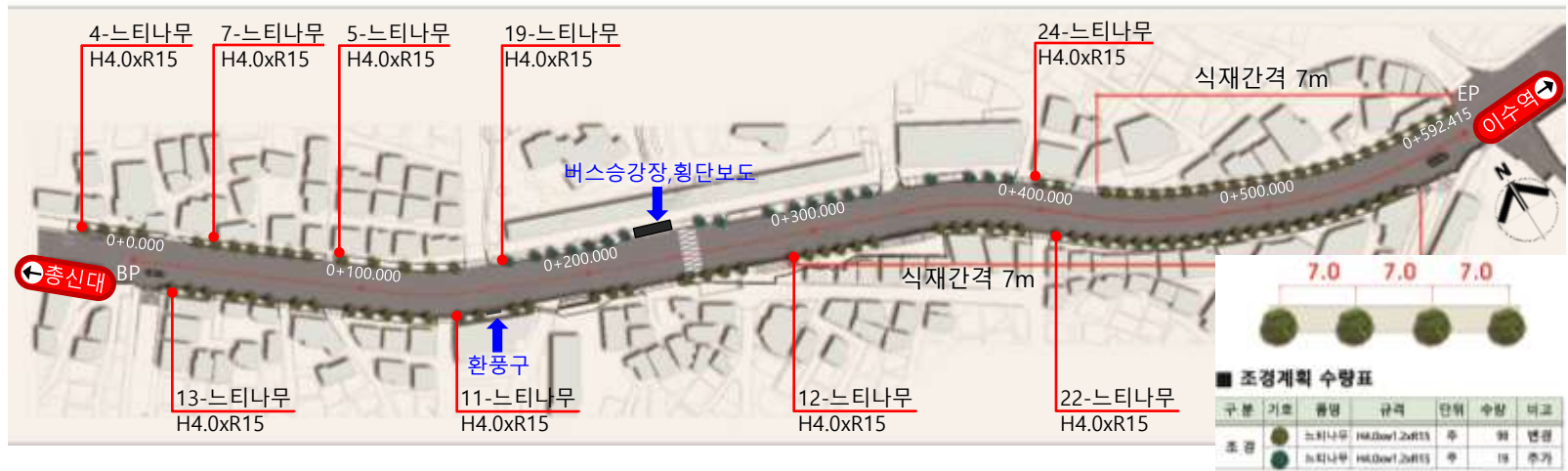
동작구 사당로

1. 조치사항

- 변경 가능한 구간 가로수 간격이 7m 식재
- 환풍구 지장물로 인한 식재 위치 변경



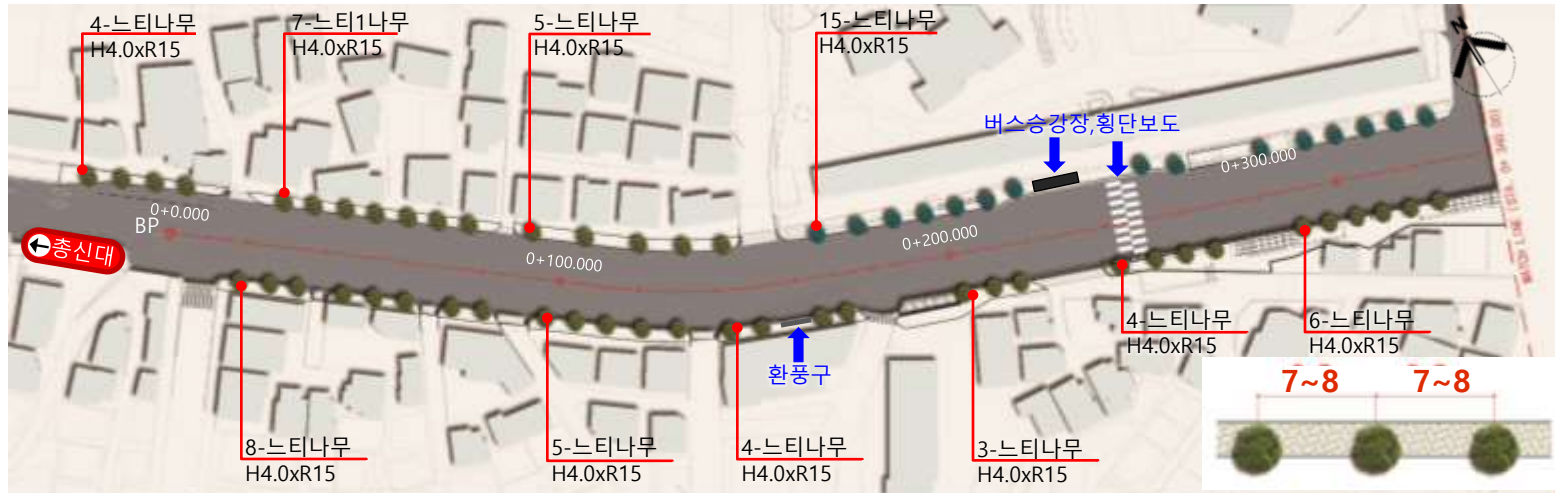
□ 변경 : 가능한 구간 가로수 간격 7m/환풍구,버스승강장,횡단보도등 일부 식재 위치변경



식재 계획도

동작구 사당로

1. 계획(총괄)

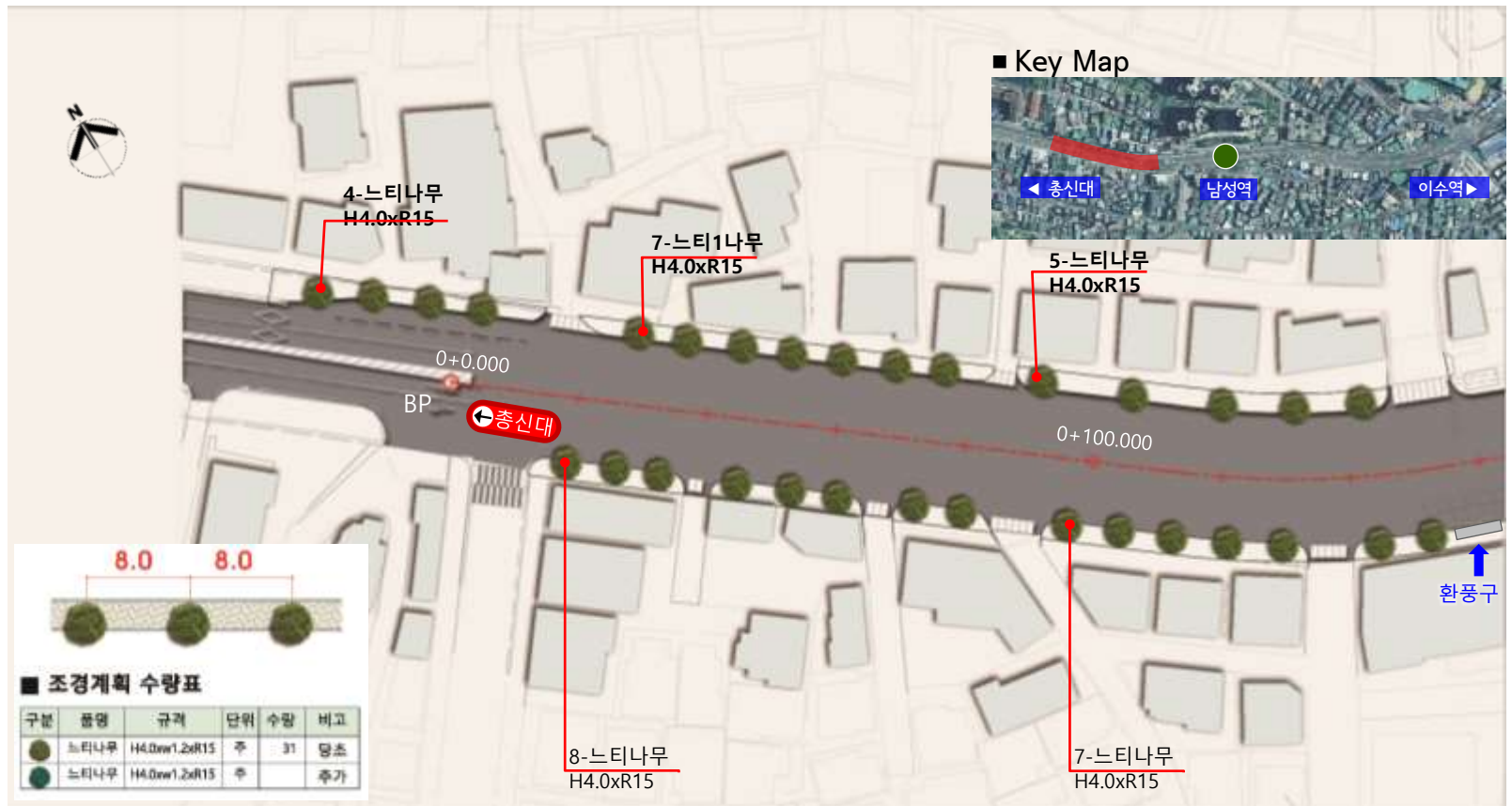


식재 계획도

동작구 사당로

1. 계획(부분1)

- 인도 연장이 짧고, 식당 및 카센타등 차량진입으로 인해 식재간격 8m 유지
- 환기구로 인해 식재 위치 변경



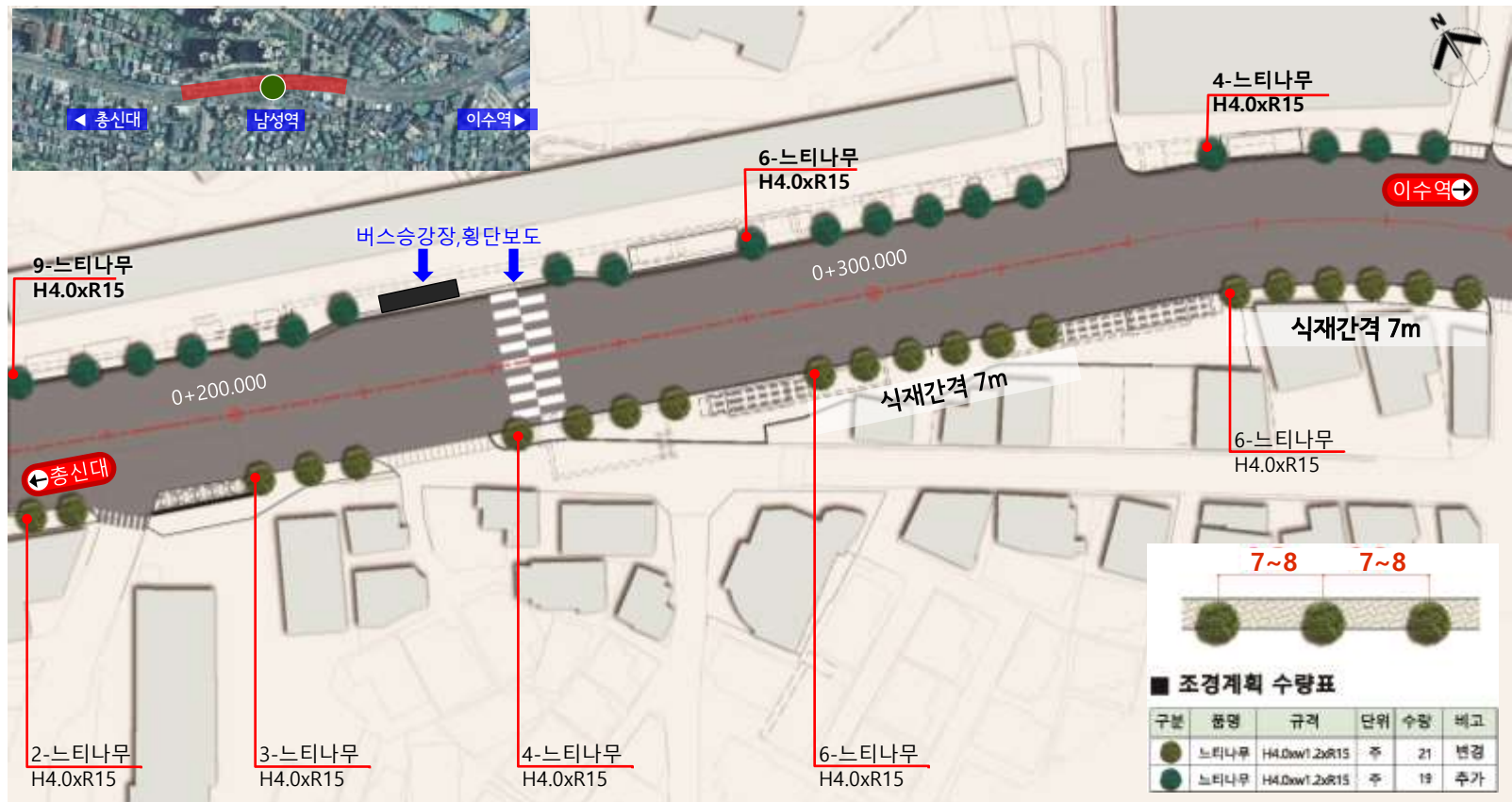
식재 계획도

1. 계획(부분2)

동작구 사당로

■ Key Map

- 일부 가능한 구간 식재간격 7m



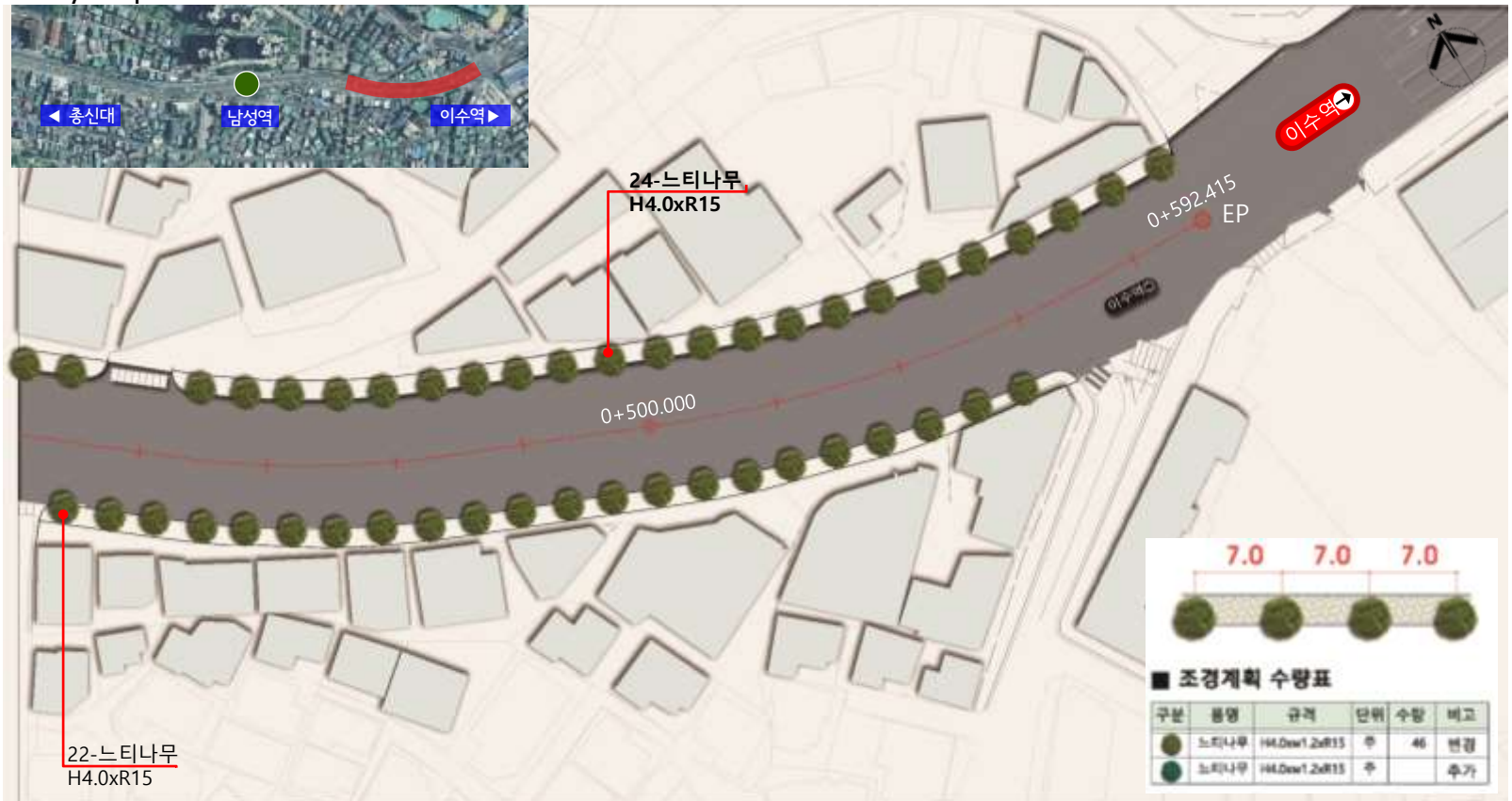
식재 계획도

동작구 사당로

1. 계획(부분3)

- 식재간격 7m

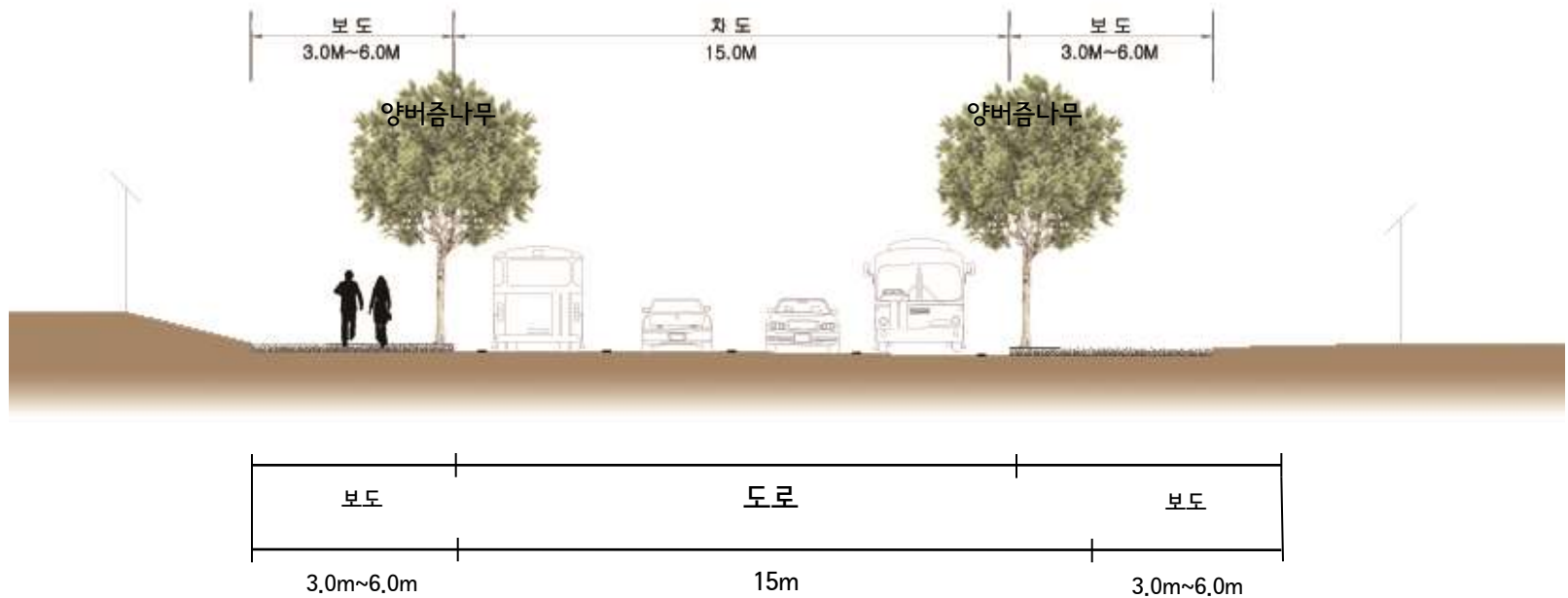
■ Key Map



식재 계획도

동작구 사당로

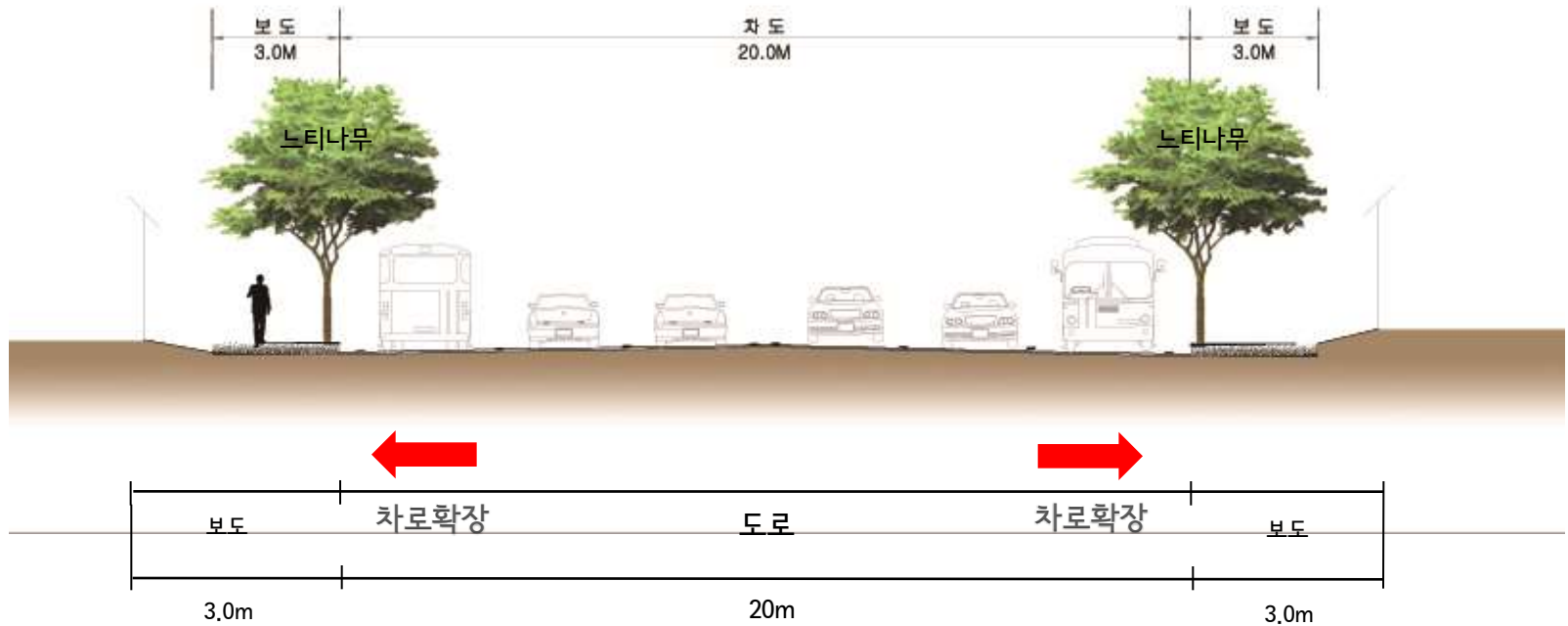
1. 현황(단면도)



식재 계획도

동작구 사당로

2. 계획(단면도)

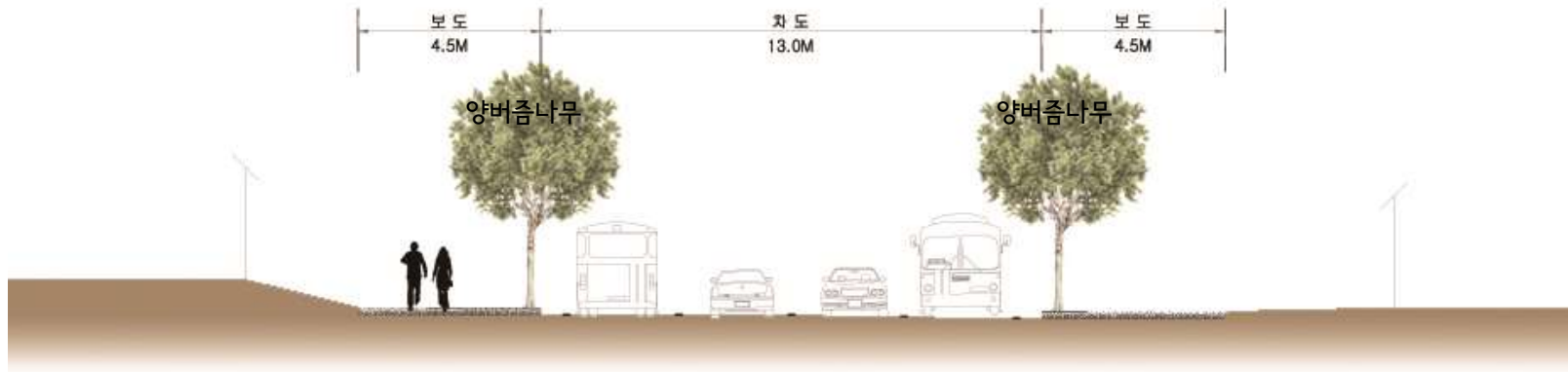


식재 계획도

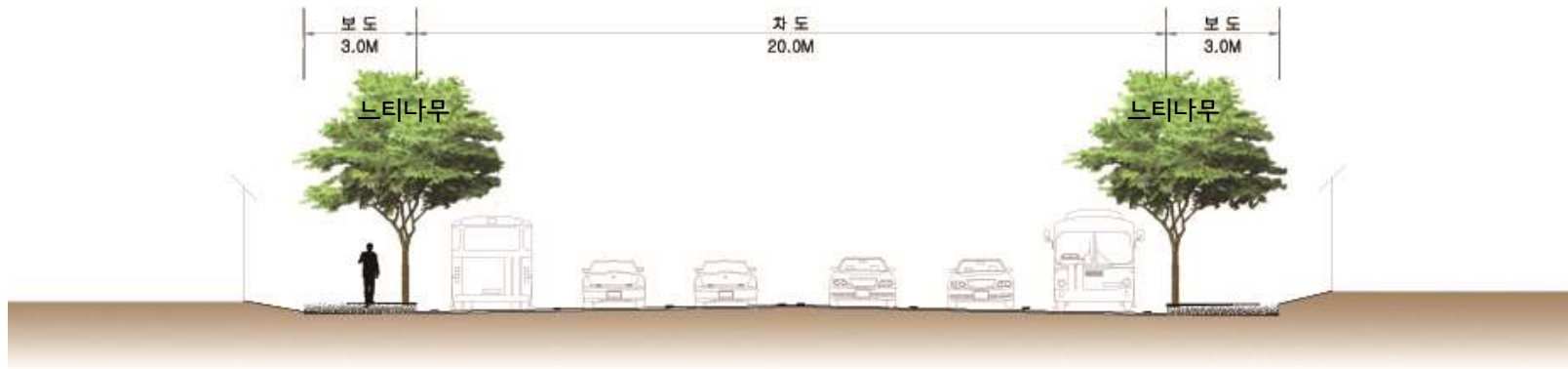
동작구 사당로

2. 계획(단면도1)

- 사당로 STA.0-026~STA.0+200 현황



- 사당로 STA.0-026~STA.0+200 계획 단면

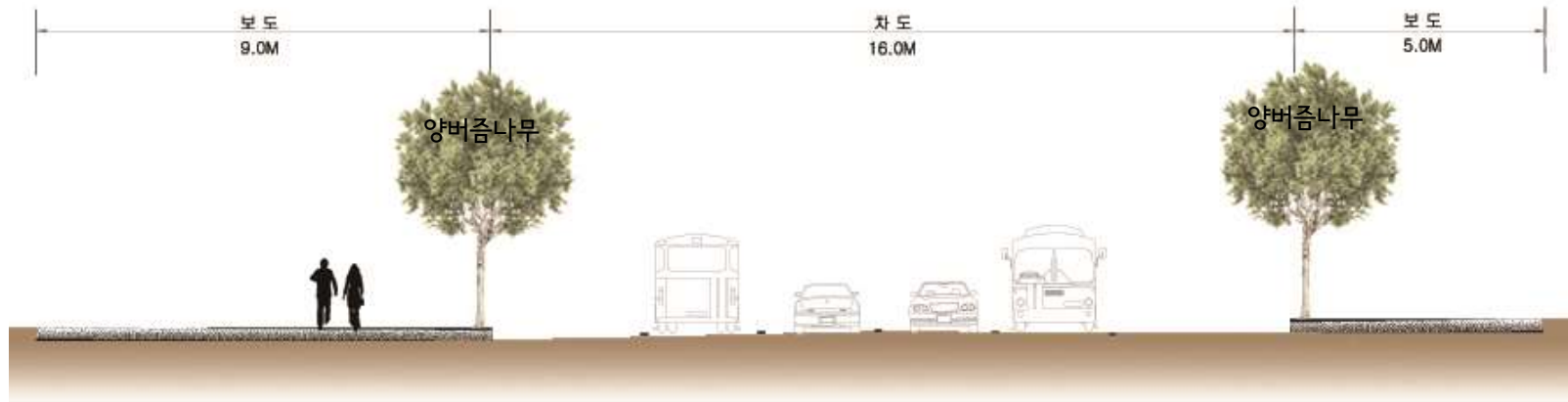


식재 계획도

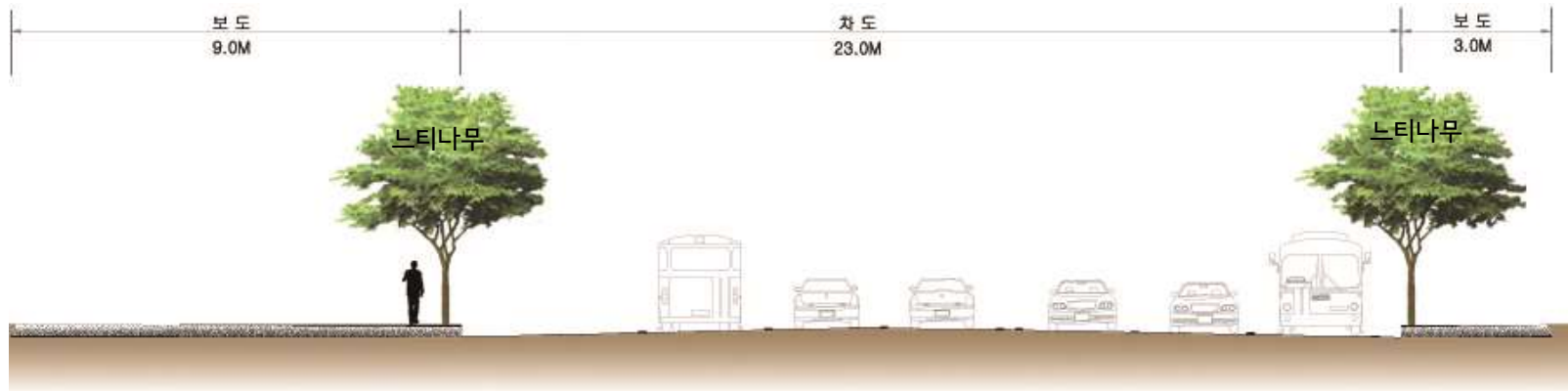
동작구 사당로

2. 계획(단면도2)

■ 사당로 STA.0+200~STA.0+400 현황 단면



■ 사당로 STA.0+200~STA.0+400 계획 단면

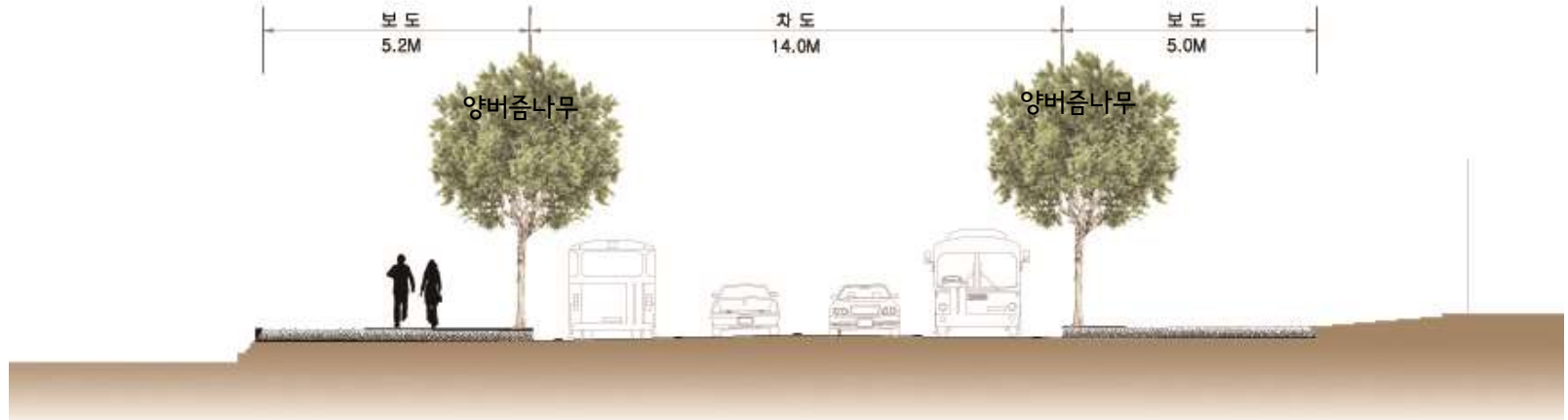


식재 계획도

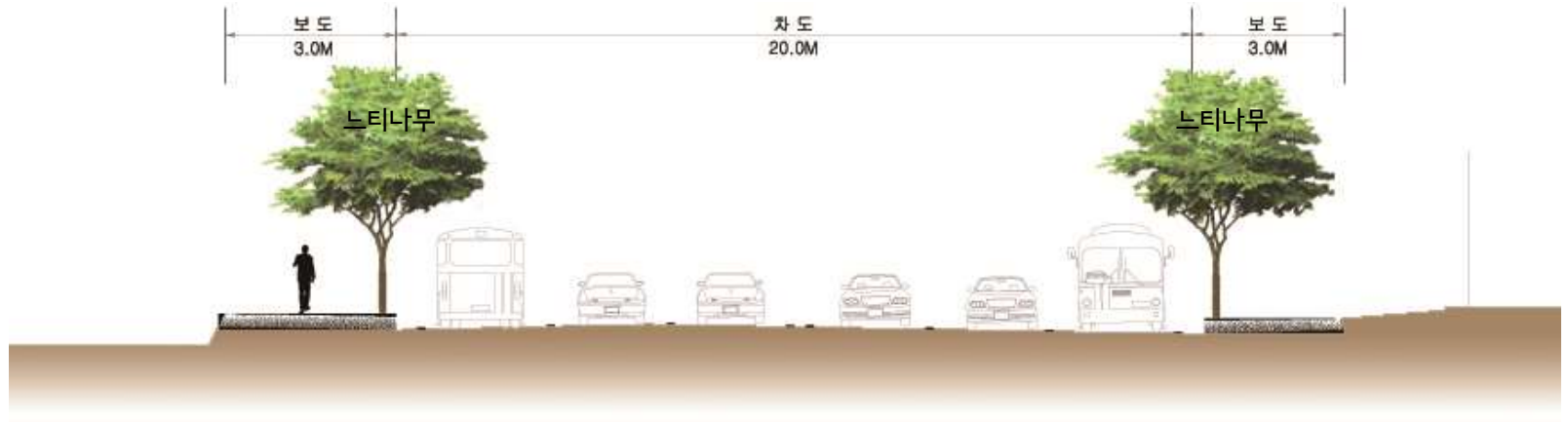
동작구 사당로

2. 계획(단면도3)

- 사당로 STA.0+400~STA.0+592 현황 단면



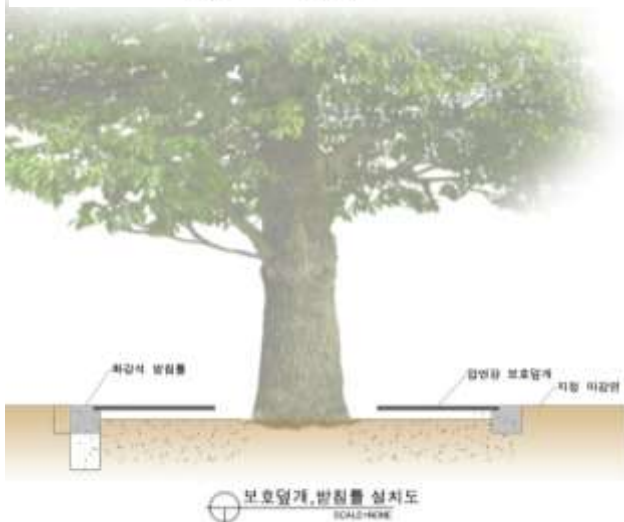
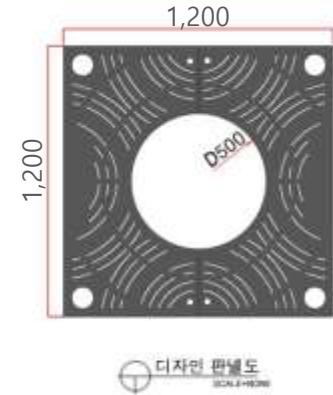
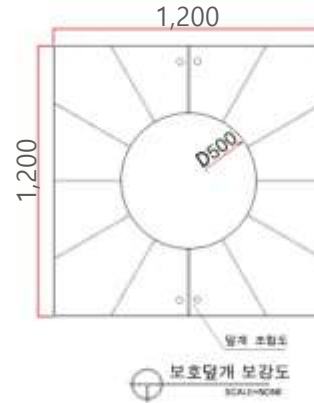
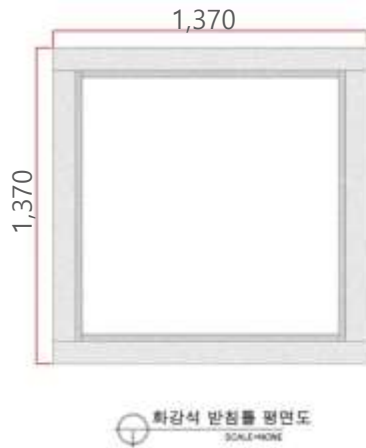
- 사당로 STA.0+400~STA.0+592 계획 단면



가로수 보호시설

동작구 사당로

□ 수목보호판



■ 시공사례



1. 품 명 : 압연강(디자인형) 수목보호판 및 화강석 받침틀
2. 재 질 : SPH (KS D3501)
3. 마 감 : 제작 후 Burr 제거 및 인산아연 화성 피막 후 외부 분체도장으로 마감.

구분	규격	비고
덮개	1200x1200	
받침틀	1370x1370	

조 감 도

동작구 사당로

□ 사당로 느티나무길



감 사 합 니 다.