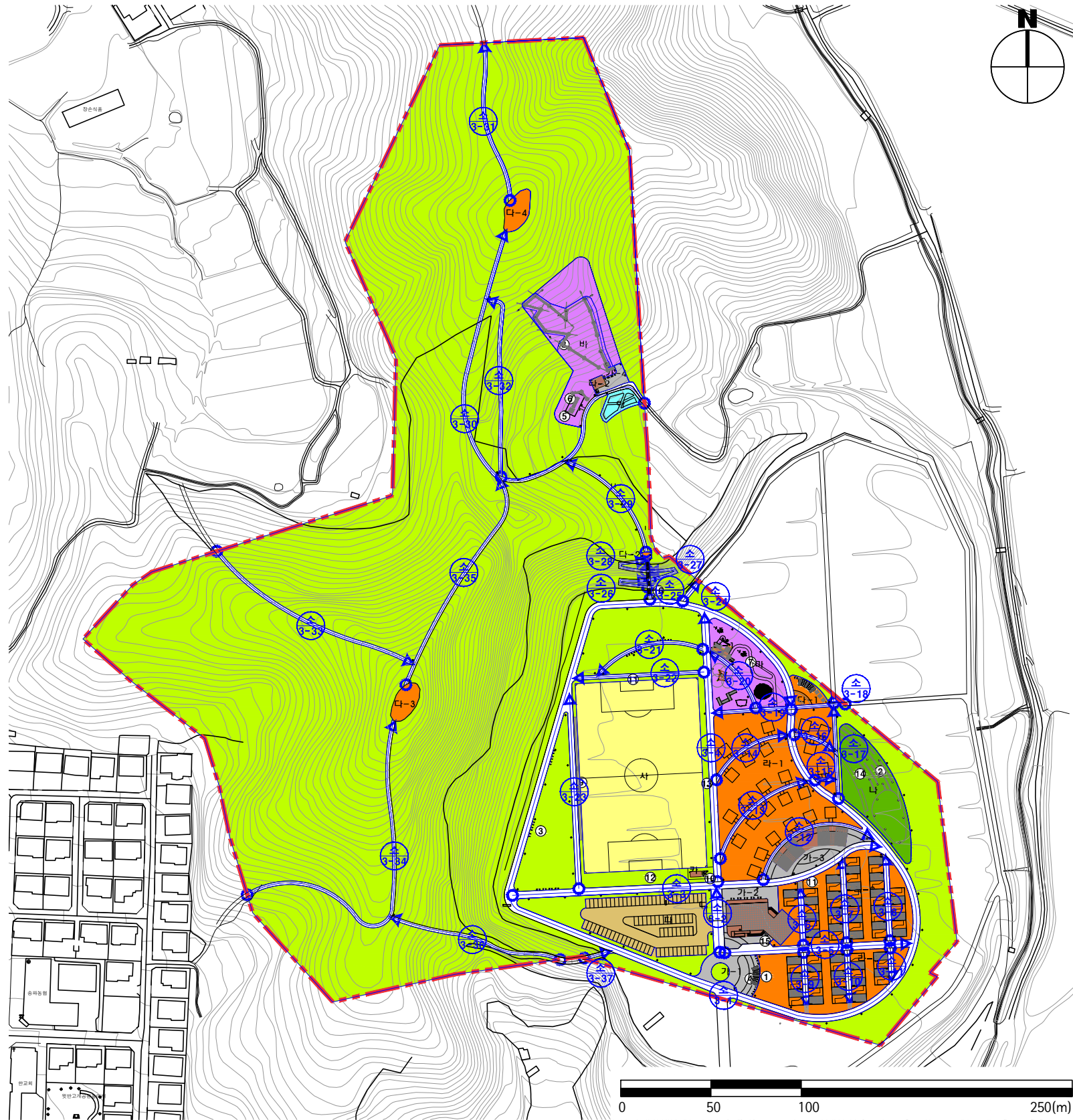


# 조성계획도(변경전) $S = 1/1400$

## 돌산체육공원



### ■ 토지이용계획

구분	기호	시설명	시설면적(m <sup>2</sup> )	규모/수량	비고
계			37,443.57		시설율 38.05%
기본시설	소계		11,038.95		
	가-1	진입광장	595.42	-	
	가-2	광장	414.74	-	
	가-3	광장	423.15	-	
	가-4	광장	124.94	-	
도로			9,480.70	-	
조경시설	소계		1,552.68	2개소	
	나	잔디마당	1,552.68	-	
휴양시설	소계		10,253.73	63개소	
	다-1	휴게소	216.54	-	
	다-2	휴게소	23.47	-	
	다-3	휴게소	229.38	-	
	다-4	휴게소	248.11	-	
	라-1	솔속캠핑장	4,633.38	-	
	라-2	오토캠핑장	2,869.09	-	
	라-3	오토캠핑장	2,033.76	-	
	①	앉음벽	-	13개소	
	②	등 의자	-	31개소	
	③	평 의자	-	12개소	
	④	평상	-	1개소	
	⑤	야외테이블	-	6개소	
	유의시설	소계		3,883.44	1개소
마		유아숲	1,404.01	-	
⑦		체험시설A	-	1개소	
바		모험놀이숲	2,479.43	-	
운동시설	소계		7,262.40	1개소	
	사	축구장	7,262.40	-	
	⑨	스탠드	-	1개소	
교양시설	소계		224.31		
	아	생태학습원	224.31	-	
편익시설	소계		1,230.89	3개소	
	자	방문자센터	680.96	-	
	차	화장실/샤워장/취사장	448.14	-	
	카	화장실	20.15	1개소	
	타-1	운영센터-1	38.44	1개소	
	타-2	운영센터-2	43.20	1개소	
	⑩	음수전	-	3개소	
관리시설	소계		1,997.17	151개소	
	파	주차장	1,997.17	-	
	⑪	휴지통	-	19개소	
	⑫	조명탑	-	2개소	
	⑬	공원등	-	88개소	
	⑭	경관등	-	17개소	
	⑮	안내판	-	20개소	
	⑯	CCTV	-	9개소	
	소계		60,973.43	녹지율 61.95%	
녹지		60,973.43	-		

### ■ 토지이용계획범례

구분	면적(m <sup>2</sup> )	비율(%)	비고
기본시설	11,038.95	11.21	
조경시설	1,552.68	1.58	
휴양시설	10,253.73	10.42	
유의시설	3,883.44	3.95	
운동시설	7,262.40	7.38	
교양시설	224.31	0.23	
편익시설	1,230.89	1.25	
관리시설	1,997.17	2.03	
녹지 및 기타	60,973.43	61.95	
계	98,417.00	100.00	

### ■ 동선계획

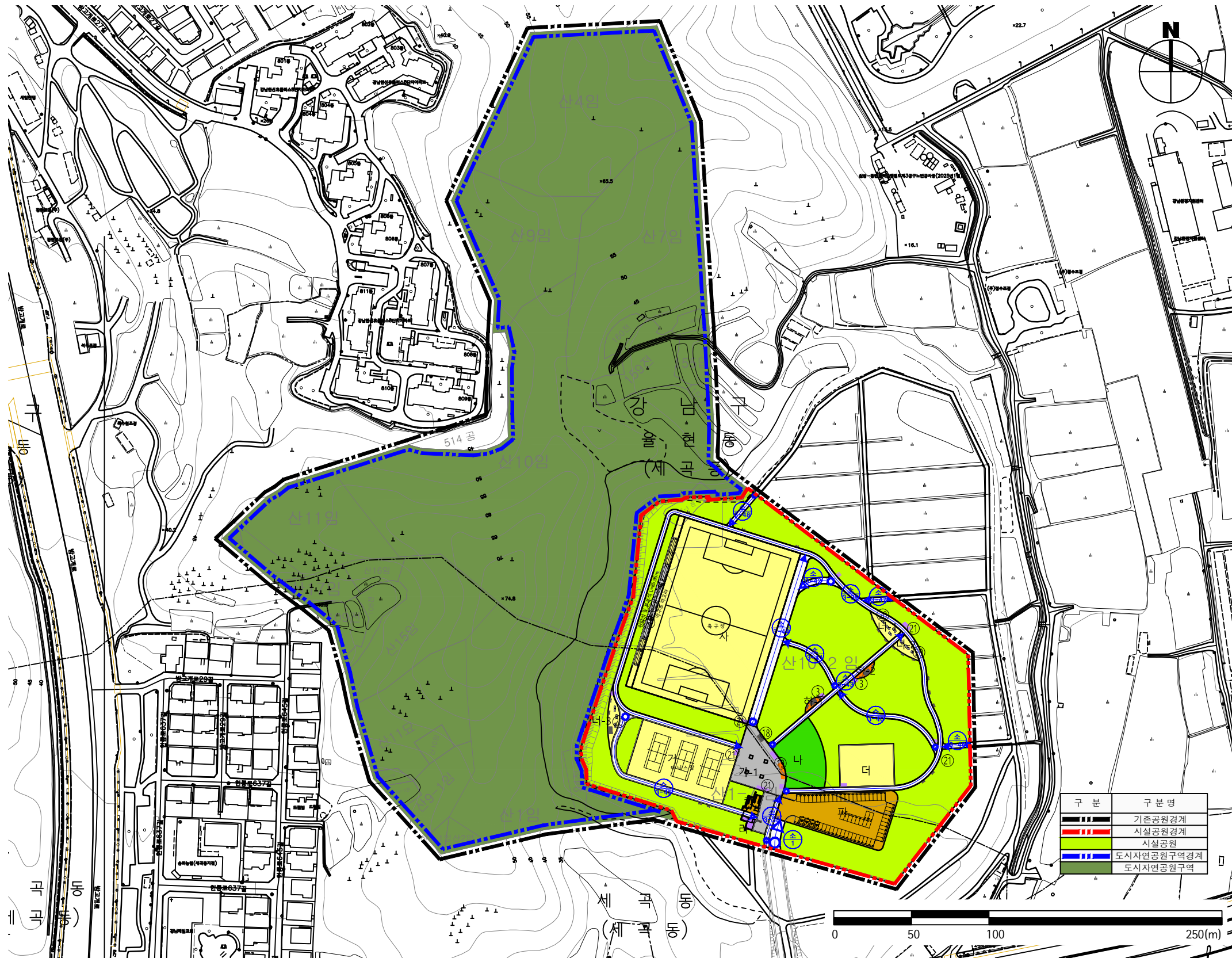
등급	류별	기호	폭원(m)	연장(m)	면적(m <sup>2</sup> )	비고
계					3,273.3	9,480.70
소로	3	1	4.0	719.4	2,914.13	
	3	2	6.0	35.0	212.08	
	3	3	4.0	208.5	855.12	
	3	4	4.0	148.3	599.66	
	3	5	4.0-6.3	102.7	450.08	
	3	6	3.0	31.1	93.18	
	3	7	3.0	46.2	138.61	
	3	8	3.0	47.0	140.84	
	3	9	3.0	29.0	87.03	
	3	10	3.0	29.0	87.12	
	3	11	3.0	17.8	53.31	
	3	12	2.0	77.1	154.92	
	3	13	2.0	67.4	134.86	
	3	14	2.0	48.6	97.06	
	3	15	2.0	11.3	22.83	
	3	16	2.0	24.2	48.59	
	3	17	2.0	50.8	101.68	
	3	18	2.5	4.7	11.59	
	3	19	2.0	73.2	149.83	
	3	20	2.0	40.7	107.88	
	3	21	2.0	64.0	127.95	
	3	22	2.0	71.8	152.41	
	3	23	3.0	107.2	329.87	
	3	24	2.5	14.2	21.99	
	3	25	2.0	21.1	42.19	
	3	26	1.5	32.2	48.15	
	3	27	1.5	30.4	45.38	
	3	28	1.5	31.2	46.55	
	3	29	2.0	69.8	139.778	
	3	30	2.0-4.0	257.5	537.73	
	3	31	2.0	89.8	179.40	
	3	32	2.0	103.8	207.67	
	3	33	2.0	127.1	254.27	
	3	34	2.0	199.3	398.30	
	3	35	2.0	129.8	260.22	
	3	36	2.0	97.3	195.44	
	3	37	2.0	14.8	33.00	



# 조성계획도(변경)

S = 1/1400

## 돌산체육공원



### ■ 토지이용계획범례

구분	면적(m <sup>2</sup> )	비율(%)	비고
기반시설	5,302.00	12.06	
조경시설	1,059.00	2.41	
휴양시설	101.00	0.23	
유희시설	-	-	
운동시설	13,255.00	30.15	
교양시설	-	-	
편익시설	2,167.99	4.92	
관리시설	42.84	0.10	
녹지 및 기타	22,040.17	50.13	
계	43,968.00	100.00	

### ■ 범례

구분	기호	시설명	시설면적(m <sup>2</sup> )	규모/수량	비고
계			43,968.00m <sup>2</sup>	80개소	시설율 49.87%
기반시설	소계		5,302.00m <sup>2</sup>	-	
	가-1	진입광장	1,224.00m <sup>2</sup>	-	
		도로	4,078.00m <sup>2</sup>	-	
조경시설	소계		1,059.00m <sup>2</sup>	-	
	나	잔디마당	1,059.00m <sup>2</sup>	-	
휴양시설	소계		101.00m <sup>2</sup>	55개소	
	하-1	쉼터-1	49.00m <sup>2</sup>	-	
	하-2	쉼터-2	52.00m <sup>2</sup>	-	
	③	등의자	-	40개소	
	④	평의자	-	9개소	
	⑰	막구조파고라	-	1개소	
	⑱	파고라	-	4개소	
	⑲	파고라	-	1개소	
	소계		13,255.00m <sup>2</sup>	11개소	운동시설율 60.14%
운동시설	사	축구장	9,430.00m <sup>2</sup>	-	
	거	테니스장	2,405.00m <sup>2</sup>	-	
	너-1	야외운동시설1	161.00m <sup>2</sup>	-	
	너-2	야외운동시설2	130.00m <sup>2</sup>	-	
	너-3	야외운동시설3	184.00m <sup>2</sup>	-	
	더	다목적운동장	945.00m <sup>2</sup>	-	
	⑨	스탠드	-	1개소	
	⑳	야외운동기구	-	10개소	
	소계		2,167.99m <sup>2</sup>	-	
	편익시설	카	화장실	93.99m <sup>2</sup>	-
파		주차장	2,074.00m <sup>2</sup>	-	59면
관리시설	소계		42.84m <sup>2</sup>	14개소	
	러	관리실	42.84m <sup>2</sup>	-	
녹지 및 기타	소계		22,040.17m <sup>2</sup>	녹지율 50.13%	
		녹지	22,040.17m <sup>2</sup>		