

투명하고 신뢰받는 청렴서울, 천만시민의 자랑입니다.

수신 서울특별시영등포아리수정수센터소장(정수시설과장)
(경유)

제목 도수관로 이설구간 통수계획 알림(월드컵대교)

1. 정수시설과-594('20.1.15.)호와 관련입니다.
2. 도수관로 이설구간 중점부 기존 관로 차단 작업시 차단 머신 고무패킹 손상이 확인되어, 차단 머신 교체후 기존관 차단 작업 및 관로 이설 작업을 추진코자 불임과 같이 협의하오니 적극 협조하여 주시기 바랍니다.

불임 신설관 통수계획 1부, 끝.

서울특별시도시기반시설본부장



주무관 박태혁 토목총괄과장 진재섭 토목부장 01/16 김용제

협조자 주무관 박운용

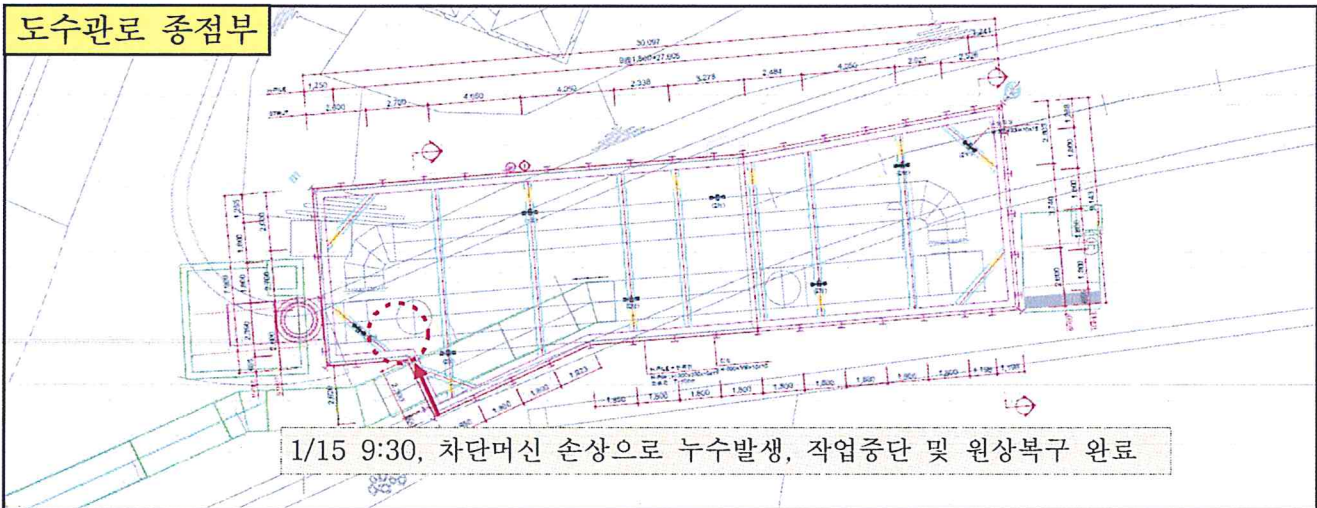
시행 토목부-1199 (2020.01.16.) 접수 정수시설과-@N (2020.1.16.)
우 04520 서울시 중구 청계천로 8 프리미엄 플라이스 빌딩 12 / http://infra.seoul.go.kr
전화 02-3708-2547 /전송 02-3708-2599 / / 부분공개(5)

영등포 정수센터 내 도수관로 신설관 통수계획

□ 개요

- 도수관로 이설구간 종점부에 기존 관로 차단시 차단머신 고무패킹 손상이 확인되어, 작업 중단 후 차단머신을 교체하여 기존관 차단 작업 및 관로 이설 작업을 재개코자 함

□ 위치도



□ 향후계획

구분	실적									계획		
	8일	9일	10일	11일	12일	13일	14일	15일	16일	17일	18일	
시점부	차단머신 설치		기존관 절단·철거, 신설관 부설 및 접합(용접)									플러깅 신설관 통수
종점부 (변경)	가배관 부설, 접합		가배관 통수 및 차단머신 설치			차단머신 정비로 인한 대기			차단머신 설치	철야작업 기존관 절단·철거 신설관 부설,플러깅 기존관 차단 신설관 통수		

□ 검토 결론

- 시점부에 차단머신이 설치되어 가배관 우회 후 통수 중이며, 종점부도 차단머신을 교체하여 전체 기존관을 차단하고 신설관을 통수시키고자 함
- 조속한 작업추진을 위해 야간작업을 병행하여 차단머신 철거 및 재설치 예정 (영등포 정수센터와 협의 후 일정 조정)

붙임



차단머신(정면)



차단머신(하부 정면)



차단머신(하부 측면)



고무패킹 손상부