

도 로 굴 착 사 업 계 획 서

1. 신 청 자

성 명 (법인명)	서울시 도시기반시설본부	전화번호	02-3708-8664
주 소	서울시 중구 청계천로 8 프리미어플레이스빌딩 12층		

2. 신청내역

번호	노선명	공사명	굴착구간	시행부서	매설관경	포장종류	연장(m)	공사기간	비 고
1	동작대로	동작대로 (연장) 중앙버스 전용차로 설치공사	남현동 산93-5 ~ 남현동 1060-12 호앞 도로구간	토목부	-	아스팔트	2,200m 폭: 7.0m 면적: 14,503m ²	2018.2.26. 2018.6.30.	

「도로법 시행령」 제56조제1항에 따라 도로굴착에 관한 사업계획서를 위와 같이 제출합니다.

2018년 2 월 일

신청인 도시기반시설본부장 (서명 또는 인)

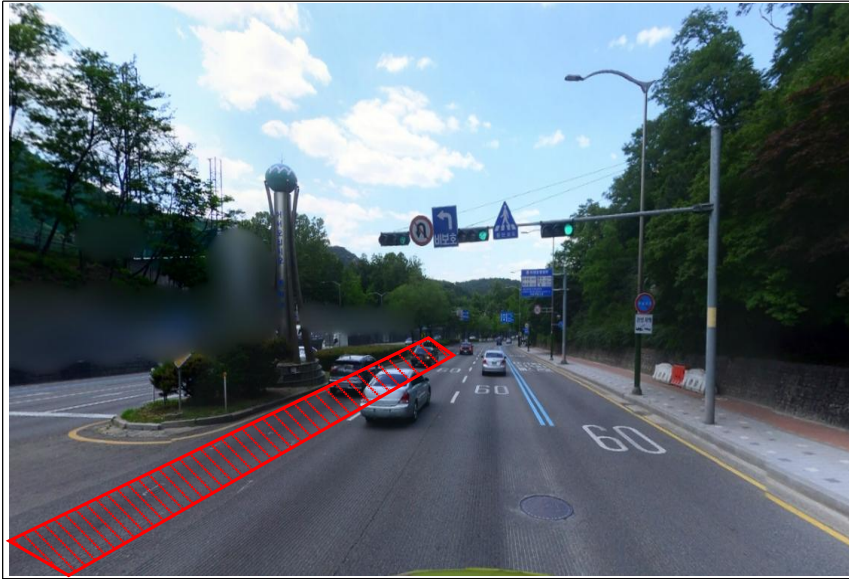
관약 구청장 귀하

첨부서류

1. 교통소통대책
2. 먼지발생방지대책
3. 안전사고방지대책
4. 도로시설유지대책
5. 주요지하매설물에 대한 안전대책(주요지하매설물이 있는 경우로 한정합니다)
6. 설계도면(전자도면으로 한정합니다)
7. 주요지하매설물 관리자의 의견서(주요지하매설물이 있는 경우로 한정합니다)

굴착 위치 현황 사진 대지

사
진
①



범례	
보도 굴착	
디자인블럭굴착	
아스팔트굴착	
대리석 굴착	
일반토사굴착	
지번	남현동 산93-5~ 남현동 1060-12
굴착종류	아스팔트(A-1)
연장	2,200m
폭	7.0m

사
진



범례	
보도 굴착	
디자인블럭굴착	
아스팔트굴착	
대리석 굴착	
일반토사굴착	
지번	남현동 산93-5~ 남현동 1060-12
굴착종류	아스팔트(A-1)
연장	2,200m
폭	7.0m

사
진
⑮



범례	
보도 굴착	
디자인블럭굴착	
아스팔트굴착	
대리석 굴착	
일반토사굴착	
지번	남현동 산93-5~ 남현동 1060-12
굴착종류	아스팔트(A-1)
연장	2,200m
폭	7.0m