

시 민

주무관	보행자전거과장	교통운영관	도시교통본부장	행정1부시장
이호상	이원목	서성만	김경호	07/25 정효성
협 조	총무과장 교통운영과장 교통지도과장 보행정책팀장			이해경 강진동 변영범 전재명

문서번호	보행자전거과-8431
결재일자	2014.7.25.
공개여부	대시민공개
방침번호	행정1부시장 방침 제229호



# 덕수궁길 보행전용거리 추진계획

2014. 7.

**도 시 교 통 본 부**  
(보행자전거과)

## 사전 검토항목

∴ 해당사항이 없을 경우 '무 ■' 표시하시기 바랍니다.

검토항목	검 토 여 부 (■ 표시)
시 민 참 여 고 려 사 항	● 시 민 : 유 ■ ( lunch street 등 콘첸츠운영 ) 무 □
	● 이 해 당 사 자 : 유 ■ ( 주변상인 및 주민 등 ) 무 □
	● 전 문 가 : 유 □ ( ) 무 ■
	● 음 브 즈 만 : 유 □ ( ) 무 ■
법 령 및 기 타 고 려 사 항	● 법 령 규 정 : 교통 ■ 환경 □ 재해 □ 기타 □ ( 예시 : 일상감사 대상여부 등 ) 무 □
	● 기 타 사 항 : 고용효과 □ 노동인지 □ 균형인지 □ 홍보 ■ 취약계층 □ 성인지 □ 빗물순환 □ 장애인 □ 디자인 □ 갈등발생 가능성 ■ 유지관리 비용 ■ 바른 우리말 □ 무 □
타 자 원 의 활 용	● 중 앙 부 처 : 유 □ ( ) 무 ■
	● 민 간 단 체 : 유 ■ ( MP지정을 통한 콘첸츠 운영 ) 무 □
	● 기 업 : 유 ■ ( 전동식블라 설치비용 일부지원 ) 무 □
관 계 기 관 및 단 체 협 의	● 관 계 기 관 : 유 ■ ( 남대문경찰서, 중구청, 주변 종교 및 교육시설 등 ) 무 □
	● 민 간 단 체 : 유 □ ( ) 무 ■
	● 시 산 하 기 관 : 유 □ ( ) 무 ■
언 론 홍 보 계 획	● 홍 보 계 획 : 보도자료 ■ 기자설명회 □ 현장설명회 □ 기획보도 □ 기고문 □ 기타 □ ( ) 없음 □

# 덕수궁길 보행전용거리 추진계획

4대문 안 보행길 조성 선도사업으로 덕수궁길 보행전용거리 정례 운영을 추진하여 사람중심의 '걷고 싶은 서울'을 구현하고자 함

## 1 추진개요

### □ 추진방향

- 주변기관, 상인·거주민 등과 협의를 통해 모두가 만족하는 거리 조성
    - 자동 볼라드 설치, 일부구간 일방통행 해제 등 불편 해소방안 추진
  - 내실 있는 운영을 위한 각종 시설물 개선 및 콘텐츠 확보
    - 시설물 개선을 위한 실무TF 운영, 시기별 다양한 프로그램 운영
  - 장기적으로 덕수궁길(선 단위)에서 덕수궁길 주변(면 단위)으로 보행환경 개선
    - 보행환경개선지구 지정, 덕수궁 순성길 연결 등 종합적·체계적 관리
- ◆ 시민, 주변 직장인 및 관광객에게 쾌적하고 매력적인 보행공간 제공
- 시민들에게는 역사와 낭만의 공간, 주변 직장인들에게는 휴식과 문화의 공간
  - 외국 관광객들에게는 꼭 방문하고 싶은 서울 대표 도보관광 거리로 조성

### □ 정례운영

- 대상구간 : 중구 정동 덕수궁길 (대한문~원형분수대, 연장310m)
- 운영시간 : 평일 5일간, 11:30~13:30 (2시간)
- 운영내용 : 덕수궁길 차량진입 차단 시설물 설치 및 보행자 전용공간 확보



## 2

## 세부 운영방안

〈시범운영 결과〉 5.21(수)~23(금) 11:30~13:30

- ◆ 운영시간 평균보행량 5% 증가, 평시 4,995명/일 → 통제시 5,241명/일  
- 전체 보행량의 38.7%가 12:15~12:45 (30분) 사이 집중
- ◆ 설문조사 결과, 1,239명 참여, 보행전용거리 찬성 93.4%  
- 운영희망 콘텐츠 - 연주·공연 등 55.7%, 운영빈도 - 매일 56.2%

### □ 통제 및 관리방안

- 시민불편 최소화 → 자동볼라드 시스템 설치, 일부구간 일방통행 해제  
- 통행로가 단절되는 시민 불편을 줄이기 위한 자동볼라드 시스템 설치  
- 한화손보빌딩 방향 도로 일방통행 해제 추진 (남대문서 변경 요청)
- 짧은 시간 집중운영 → 평일 11:30~13:30  
- 보행량이 집중되는 시간대 보행전용거리 운영으로 보행자편의 제고  
- 보행전용거리 구간내 콘텐츠 운영 등의 충분한 시간 확보
- 운영인력 최소화 → 교통지도과 시간제 계약직 활용 (추후 중구 이관 추진)  
- 평일 지속적으로 운영되는 현장근무 인원을 최소화하여 업무공백 방지  
- 차량통제, 주변 불법주정차 단속 등 총괄적인 업무수행 가능

### □ 콘텐츠 운영

- 시민참여에 의한 공연 등 ‘시민이 만들어 가는 길’로 조성  
- 문화공연 기획 등 경험이 풍부한 전문가를 MP로 지정하여 총괄운영  
- (가칭) 수요일 ‘시민과 함께하는 Lunch street’, 금요일 ‘문화가 있는 거리’ 등  
※ 매월 둘째주 토·일요일 돌.예.공(돌담길 예술시장 공동체) 운영 중 (중구 주관)

영국 - Big Lunch Street



캐나다 - Ste-Catherine Street



### 3 덕수궁길 보행환경개선

#### □ 자동 블라드 시스템 설치

〈공약사항 13-2-2〉

◆ 소규모 보행전용지구는 지역상인들과 거주민들의 합의 후 신청

- 상인 및 거주민이 합의한 보행전용거리에 대해 [리모트 컨트롤 블라드 설치지원](#)

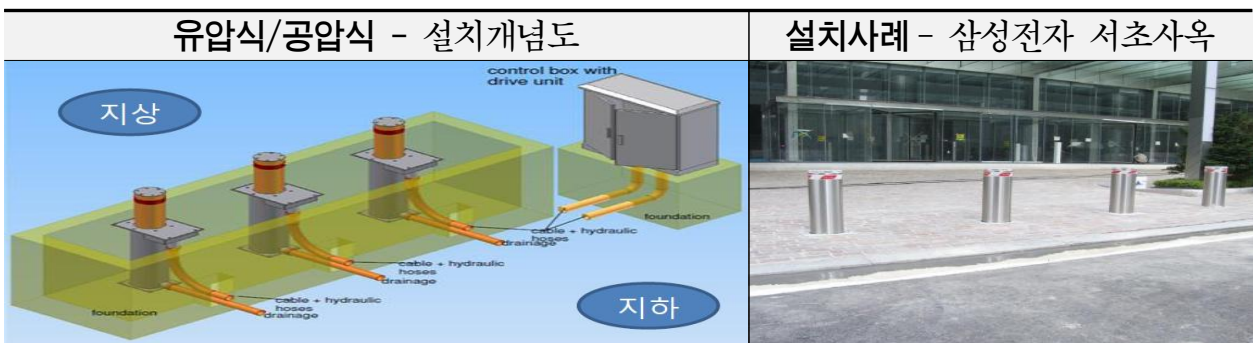
○ 정의 : 특정 구간의 차량통제 및 중요시설의 차량출입 등을 제어하기 위해 원격으로 블라드를 상승 또는 하강시킬 수 있는 시스템

○ 구동방식 분류 (대부분 유럽, 중국제품 수입설치)

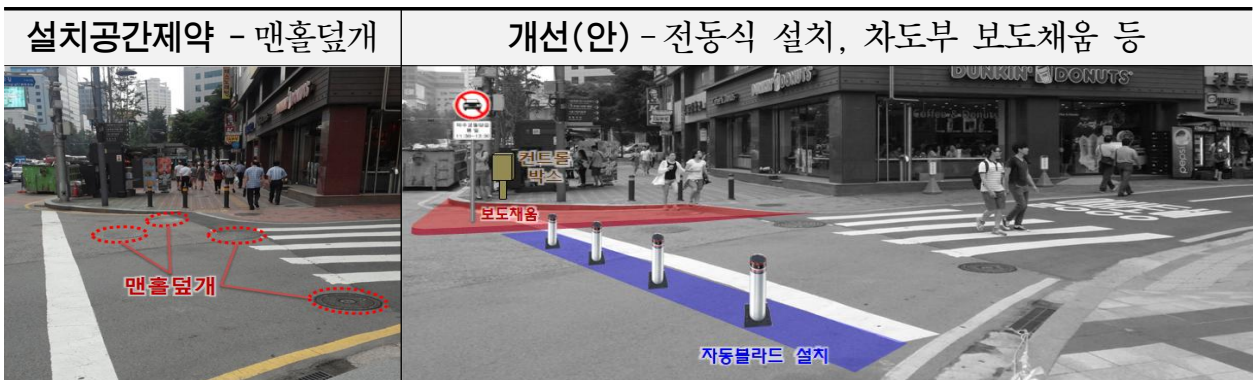
- 블라드 상승·하강은 모터에 의한 전동식, 공압식(공기압) 및 유압식으로 구분
- 블라드 조작은 리모컨 또는 차량자동인식(번호판, 검지기, RFID 등) 방식 가능

구 분	전동식	공압식	유압식
장 점	<ul style="list-style-type: none"> <li>• 설치비용 가장 저렴</li> <li>• 공사기간 짧음 (3~4일)</li> </ul>	<ul style="list-style-type: none"> <li>• 컨트롤박스 용적 작음</li> </ul>	<ul style="list-style-type: none"> <li>• 시설물 강도가 높아 차량 방호기능 가장 탁월</li> </ul>
단 점	<ul style="list-style-type: none"> <li>• 상대적으로 고장빈도 높음</li> <li>• 취급업체 수 적음</li> </ul>	<ul style="list-style-type: none"> <li>• 공압식 모터 힘이 상대적으로 약함</li> </ul>	<ul style="list-style-type: none"> <li>• 비용 가장 비쌈 (15~50%)</li> <li>• 토목공사 시간 많이 소요 (1주 내외)</li> </ul>

○ 설치개념 및 사례



○ 설치(안)



□ **자동차 진입억제용 말뚝** (중구 교통행정과, 서울시 보도환경개선과/교통운영과)

- '13년 말 대형버스에 의한 잦은 사괴석 파손으로 사괴석 제거 및 아스팔트 포장
- 도로의 상징성, 보행전용거리 운영 등을 고려하여 볼라드 정비 추진





□ **기부형의자 설치** (중구 공원녹지과/도로시설과, 서울시 공공디자인과/디자인 지원)

- 덕수궁길 주변 기업, 단체, 예술가 등에 벤치기부 공모 및 설치위치 검토
- 주변 직장인에게는 휴식공간, 시민에게는 추억과 낭만의 공간으로 조성



**스피커 지주** (중구청 공원녹지과)

- 배전반 고장 및 음악소음 관련 잦은 민원 등으로 사용할 수 없는 상태

현황 - 음악 스피커 지주 (2개소)	개선(안) - 철거
	

**[중장기] 수목보호대** (중구 공원녹지과)

- 태풍으로 돌담길측 가로수 고사 → '13~'14년 재식수 (지지 안정화 후 철거)

현황 - 목재수목보호대 (돌담길측 28개)	개선(안) - 철거
	

**[중장기] 차도포장** (중구 도로시설과, 서울시 도로관리과)

- 도로포장 보수 등 내구연한 도래시 석재포장 등 다양한 보행친화 방안 추진  
 ※ 석재포장외에 역사문화 상징성을 제고할 수 있는 바닥문양 등 검토

현황 - 검은색 아스팔트	개선(안) - 칼라무늬 콘크리트
	

## 4

## 행정사항

### □ 유관기관 협조사항

유관기관	협조사항
국제교류담당관	통제구간 인접 대사관(미국, 러시아 등) 통제안내 및 차량우회 협조
총무과	별관 정문 주차장 이용차량 통제안내 등
교통운영과	교통안전시설 심의결과에 따른 안전시설물 설치 등
교통지도과	도로통제 등 현장관리 요원 배치 (시종점부), 주정차 단속강화 등
교통방송	우회안내 및 교통통제 방송
중구	덕수궁길 볼라드 철거, 보도채움 공사, 주정차 단속강화 등

### □ 예산조치

#### ○ 통제시설물 등 설치 : 26,200천원

- 통제입간판, 가로등배너 구매·설치 : 6,200천원  
⇒ 대형 통제입간판 1개 × 320만원 + 가로등배너 20 × 15만원
- 콘텐츠 운영관리 비용 : 20,000천원  
※ 경험이 풍부한 전문가를 MP로 지정하여 보행전용거리 콘텐츠운영 위탁계약

#### ○ 예산과목

- 도시교통본부 보행자전거과, 자전거이용 활성화 및 교통환경 개선, 보행환경개선사업, 보행전용거리 운영, 일반운영비, 사무관리비(201-01)
- 덕수궁길 볼라드 철거, 진입부 자동볼라드 시스템 설치 등은 ‘장애물 없는 대중교통 이용환경’ 사업과 연계 추진  
※ 덕수궁길 진입부 보도채움 공사는 중구 예산으로 추진 (8월 중순까지)



## □ 교통대책

### ○ 차량통제에 따른 우회처리 및 인접지역 주요기관 사전협조

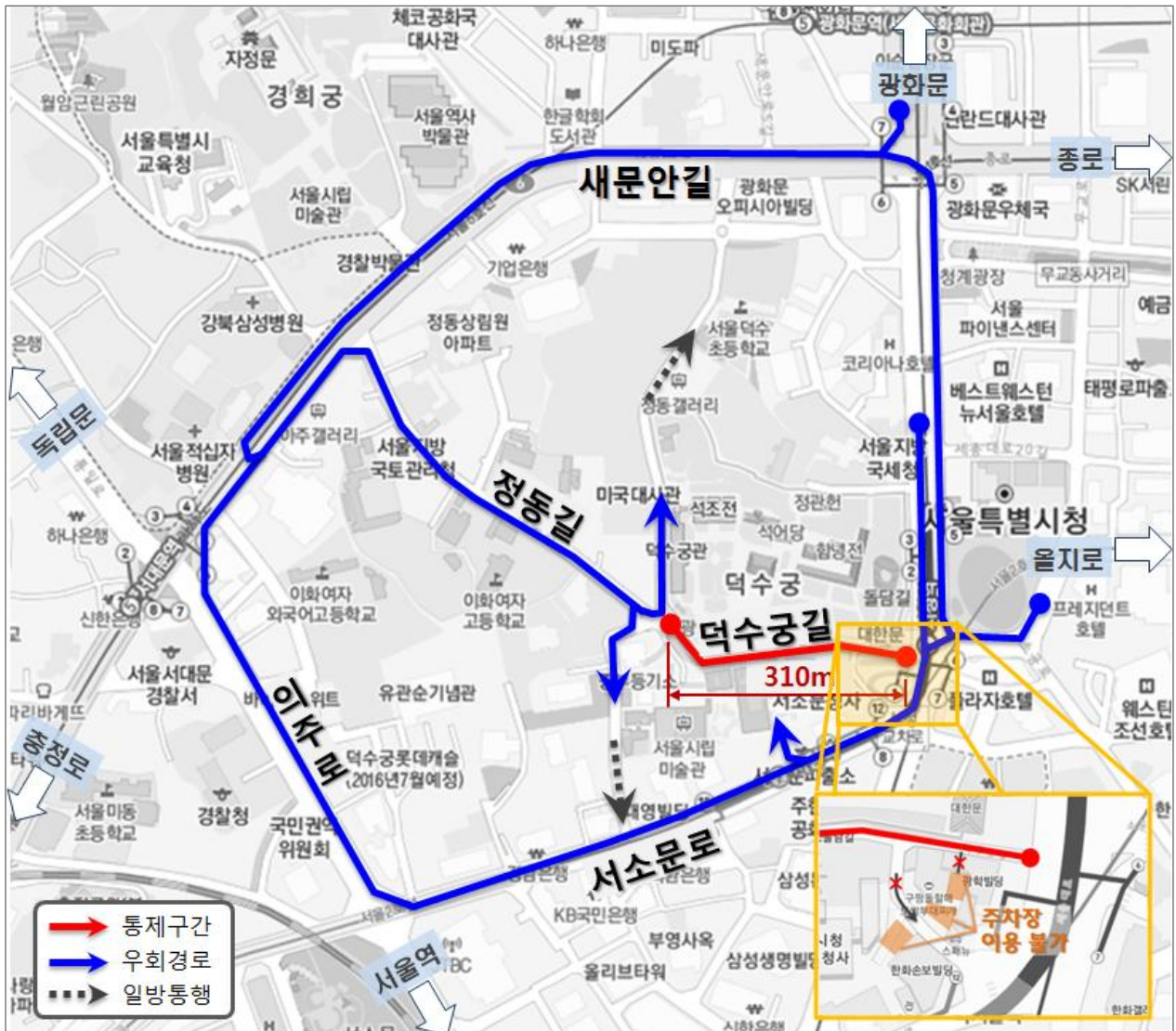
- 덕수궁길 통제시 유일한 진입가능 도로인 정동길 활용 우회 안내
- 통제시 차량동선이 단절되는 건물·주차장 등 유관기관 사전 협의

#### ◆ 통제구간 인접 주요기관

- 관 공 서 : 서울시청, 중부등기소, 서울지방국토관리청 등
- 외교기관 : 미국대사관저, 러시아대사관, 영국대사관, 캐나다대사관 등
- 기타기관 : 이화여고, 덕수초교, 정동교회, 정동극장, 경향신문 등

### ○ 진출입부 경찰관 등 안전요원 배치

### ○ 사업시행 전후 모니터링 및 대시민 홍보 추진



## □ 향후계획

- 보행전용거리 조성관련 행정조치 등 : '14년 8월까지
  - 남대문서 : 정례화 운영 협의 및 교통안전시설심의 완료 (일방통행 해제 포함)
  - 지역유관기관 : 정례화에 따른 주차장이용 및 차량우회 협조요청 등
  - 콘텐츠운영 : 전문가를 MP로 지정하여 위탁계약
  - 덕수궁길 시설관련부서 실무TF 운영
- 덕수궁 보행전용거리 시설물 개선 : '14년 8월까지
  - 전동식 블라드 설치, 덕수궁길 블라드 정비, 공모형 의자설치 등
- 덕수궁 보행전용거리 정례운영 시작 : '14년 9월
- 면단위 보행공간 개선계획 등 추진 : '15년 이후
  - 공간확장 : 덕수궁길 → 덕수궁길 포함된 블록
  - 개선방법 : 보행환경개선지구 지정 등을 통해 종합적 관리

# 붙임1

# 통제안내 입간판 설치 및 유인물 배포

## ○ 통제안내 입간판 등

- 입 간 판 : 덕수궁길 진입금지 안내 4개소 (시종점부 2, 직전구간 2)  
 ※ 시점부 대형 안내입간판은 전동식 블라드 설치결과에 따라 설치 여부 결정
- 가로등배너 : 원거리 안내 및 우회유도용 8개소 (세종대로 5, 을지로 3)



## ○ 안내유인물 배포

덕수궁길 진입부	서소문청사 주차장
<p><input type="checkbox"/> 덕수궁길 차량통제에 따른 우회 안내도</p> <p>Legend:                       - Blue line: 통제구간 (Control section)                      - Red line: 우회경로 (Detour route)                      - Dotted line: 일방통행 (One-way traffic)</p>	<p><input type="checkbox"/> 덕수궁길 통제안내</p> <ul style="list-style-type: none"> <li>○ 대상구간 : 중구 정동 덕수궁길 (대한문~원형분수대, 연장310m)</li> <li>○ 운영내용 : 덕수궁길 차량 통제, <b>청사지하주차장 진출입통제</b></li> <li>○ 운영시간 : <b>11:30~13:30</b> (2시간)</li> </ul>