

서울정원박람회 대상지 선정 및 박람회 추진방향

□ 서울정원박람회 대상지 고려 요소

○ 우선 검토 대상 : 공원소외지역 중 지역여건을 고려하여 조사 및 선정

- 2011년 기준 14.88km²(서울시 면적의 2.46%)

- 자치구별 조사된 공원소외지역을 재검토 하여 대상지역 선정

○ 도시재생 사업지역 23개소 및 서울로 7017

1. 도시재생 사업지역 : 도시재생시범사업 및 해제지역 맞춤형 희망지사업

- 도시재생 시범사업지역 5개소, 2단계 도시재생사업지역 : 6개소

- 도시재생 희망지사업 선정지역 : 12개소(17년 선정)

① 도시재생 시범사업지역 : 5개소 (성수동, 장위동, 신촌동, 상도4동, 압사동)

② 2단계 도시재생사업지역 : 6개소 (수유1동, 목2동, 창3동, 불광2동, 천연·충현동, 난곡·난향동)

③ 도시재생 희망지사업 선정지역 : 12개소 (송정동, 자양1동, 인수동, 공릉1·2동, 응암3동, 신월1동, 구로4동, 독산2동, 사당4동, 성내2동, 면목3·8동, 홍제1동)

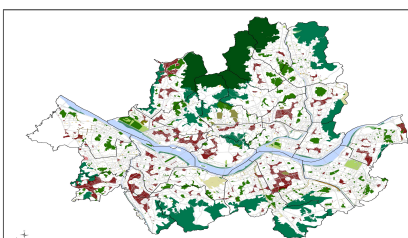
2. 서울로 7017 주변 지역 : 도시재생의 상징이자 마중물

- 도심 중심에서 주변으로 재생의 확산 차원에서 적합한 이미지

□ 자치구별 서울정원박람회 대상지 선정 조건

→ 자치구별 공원소외지역을 우선 대상 후보로 검토하고 그 중 도시재생 사업지역을 중복 또는 인접 정도에 따라 대상지 우선 순위를 결정

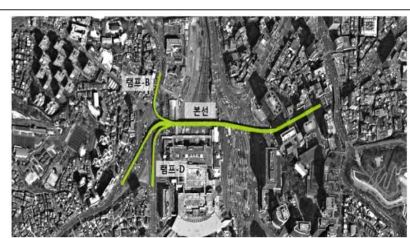
→ 우선순위에 따라 박람회 순환개최로 '정원의 도시, 서울'의 완성



서울시 공원 서비스소외지역
(미조성공원포함, 2011년 기준)



강북구 수유1동 (508,000m²)
근린재생형 시범사업지



서울로 7017
(시설면적 8,300m²)

□ 박람회 운영 등 추진방향

○ 거점이 되는 박람회장 확보

- 박람회장 운영 : 정원산업전, 전시정원 및 주요프로그램 등 운영
- 대상지 주변의 중·대형 공원을 거점지역으로 선정
 - 사례) 북서울 꿈의 숲, 서울로 7017, 서울 숲, 효창공원, 초안산 등

○ 정원조성 추진

- 추진방법 : 지역주민과 전문가 함께 조성
 - 녹색갈증 해소 요구가 높은 지역에 우선 추진 : 대상지 선정시 검토
 - 주민과 공감대 형성 및 민관협력기구 구성 운영
- 조성내용 : 다양한 조성방안 강구
 - 다양한 형태의 녹지가 시민들에게 자연스럽게 스며들도록 디자인
 - 교통섬, 골목길, 기타 공공시설 부지 등 활용한 부지 확보
 - 선형, 평면형, 입체형, 옥상형 등 지역여건에 적합한 정원조성 모델마련

→ 도시재생사업부서의 적극적인 협조 필요(주거재생과 등)

		
<p>평면정원 사례 (영국 리젠스트리트)</p>	<p>벽면정원 사례 (영국 미들스브로그 골목)</p>	<p>옥상정원 사례 (서부지방법원옥상정원)</p>

□ 기대 효과

- 도시재생사업에 시너지 효과 기대
- 공원소외 지역의 녹색갈증을 호소하는 주민의 정서 함양에 기여
- 신제품, 신기술 등 정원산업 발전 및 정원문화·산업 교류의 확산
- 일상에 부족한 녹색공간 확충으로 미세먼지 저감
- 실생활에서 주민이 자연을 쉽게 느낄 수 있는 기회 제공