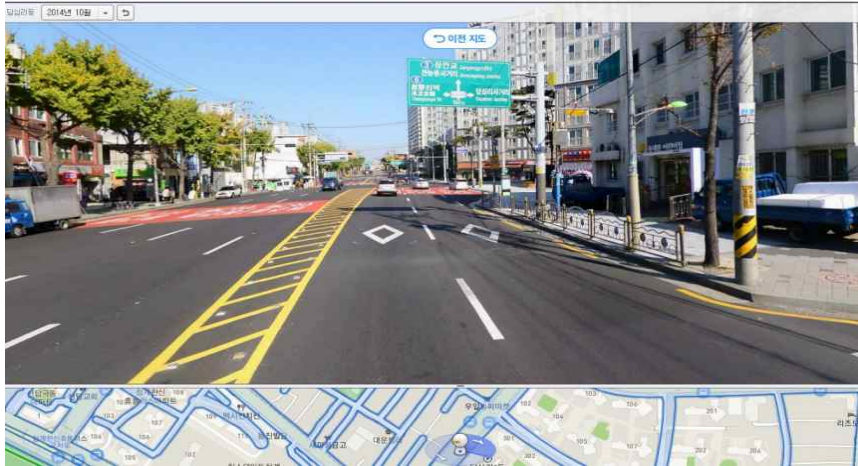


# 답십리1동 주민센터 주변 포장도로(사가정로) 현황사진

## 1.도로 셋백(setback) 현황

2014. 10월 (2차로)



2015.7월. 3차로 SET BACK : 포장도로 확장관련 사업소 협의자료 없음

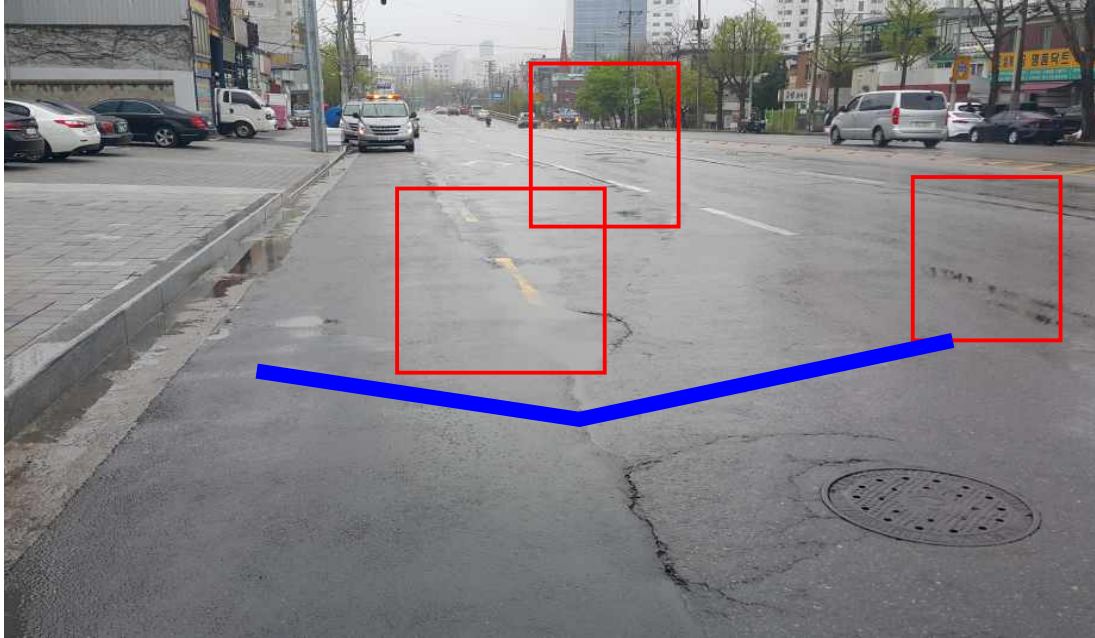


2017.10월. 3차로 확장 SET BACK : 포장도로 확장관련 사업소 협의자료 없음



## 2. 역구배에 따른 물고임 및 도로파손 현황

물고임(V형) - 2018. 04. 0.5 (차선도색 지워짐)



물고임 및 도로파손

