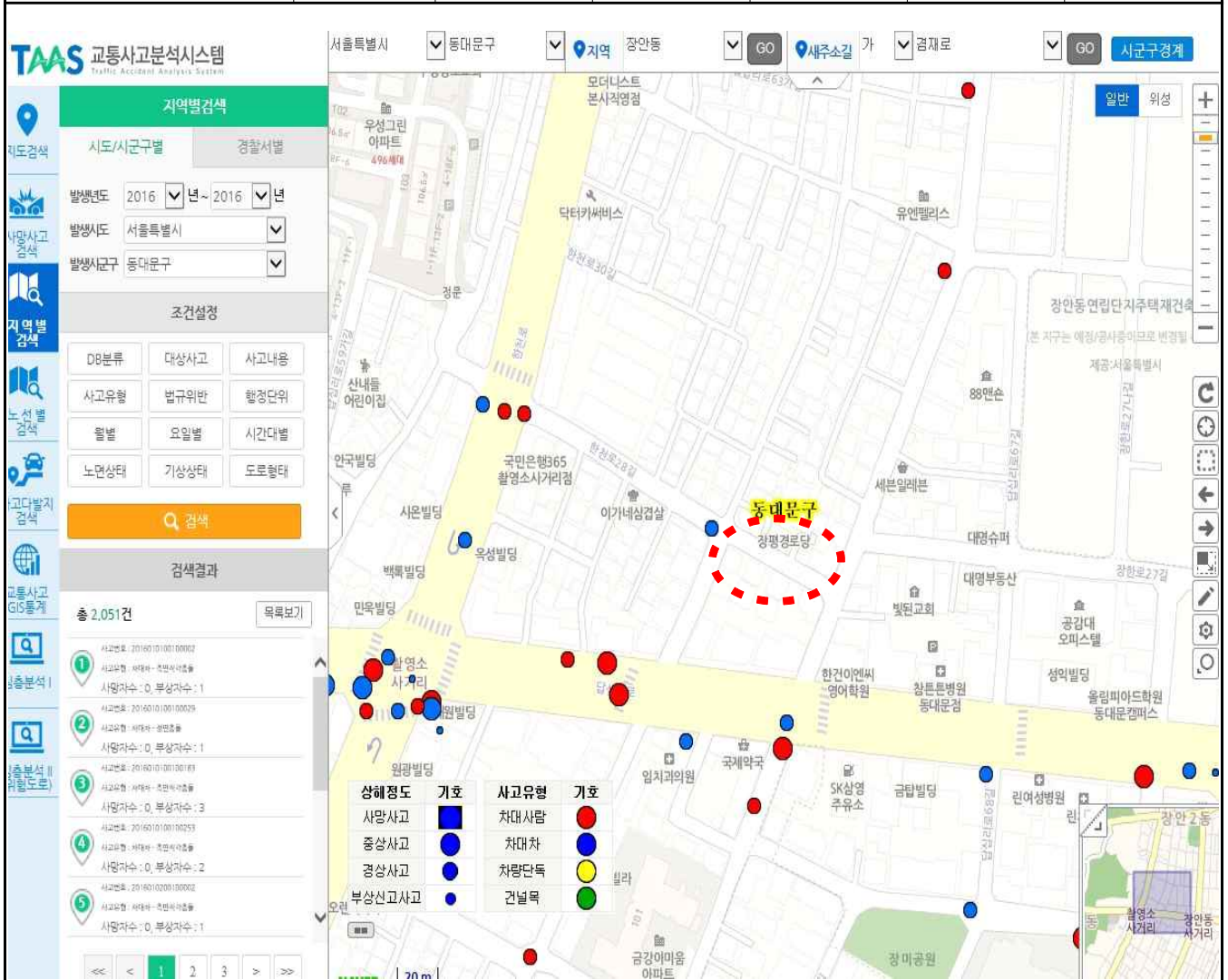


노인보호구역 지정(신규) 검토의견

연번	2	관할구청	동대문구	관할경찰서	동대문경찰서
시설명	장평경로당		소재지	동대문구 한천로 28길 27	
노인보호구역 지정 신청 구간(적색)	<p>- 지정요청구간 : 적색 - 총간구길이 : 55m</p>				
현장사진	정문	시점구간①		시점구간②	
현황 및 문제점	<ul style="list-style-type: none"> ■ 요청지점은 한천로 28길의 중앙선 없는 이면도로로 교통량은 많지 않으나 경로당을 이용하는 어르신들의 주요 이동경로임 ■ 보·차도 구분 없는 도로로 거주자주차구역(4면)과 미끄럼방지포장(적색)이 설치되어 있음 ■ 경로당 입구 주변으로 주차금지가 설치되어 있으나 불법주정차들로 인한 어르신들의 사고위험이 있어 운전자의 주의가 필요한 구간임 				
검토결과	<ul style="list-style-type: none"> ■ 기본설계안에서 제시한 노인보호구역 시·종점 및 보호구역 내 통합 표지와 노면표시 설치 위치는 적정한 것으로 사료됨 ■ 보호구역 지정구간이 55m이고 미끄럼방지포장(적색) 설치와 거주자주차 구역(4면) 제거로 별도의 교통안전시설은 필요치 않을 것으로 사료됨 ■ 단, 보호구역 내 보행자의 “안전한 이동경로 확보”를 위해 불법주차 방지를 위한 지자체의 관심과 계도 요망 				

노인보호구역 주변 교통사고 발생 현황 분석

대상시설	장평경로당					
위 치	동대문구 한천로 28길 27					
2016년 연간 교통사고 발생현황 (신규요청구간주변)	사고 내용	사망사고	중상사고	경상사고	부상신고 사고	계
		0 (건)	0 (건)	0 (건)	0 (건)	0 (건)
	사고 유형	차대사람	차대차	차량단독		계
		0 (건)	0 (건)	0 (건)		0 (건)



※ 사고자료 : 도로교통공단 교통사고분석시스템(TAAS)