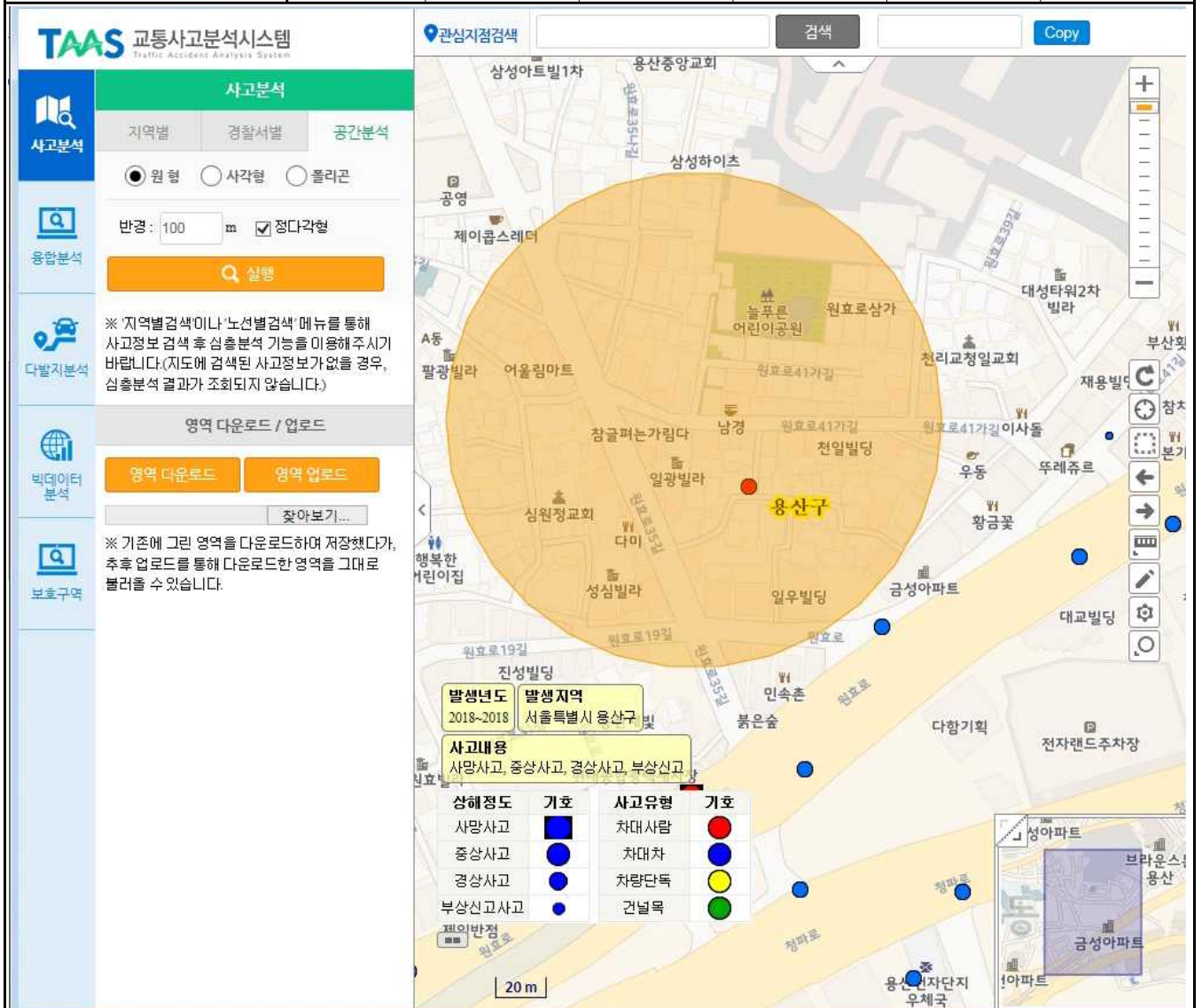


노인보호구역 지정 검토의견

연번	1	관할구청	용산구청	관할경찰서	용산경찰서
시설명	원효로경로당		소재지	용산구 원효로41가길 14-19	
노인보호구역 지정 신청 구간(적색)					
현장사진	정문①		시점구간②		시점구간③
	<p>현황 및 문제점</p> <ul style="list-style-type: none"> 원효로경로당은 원효로41가길에 위치해 있으며 보차혼용도로로서 별도의 보도는 미설치 되어 있음 원효로41가길은 저층(2~3층)의 근린상업시설이 대부분이며, 이면도로에는 주거시설이 조성되어 있음 제한속도는 60km/h로 운영되고 있음 				
<p>검토결과</p> <ul style="list-style-type: none"> 노인보호구역 요청구간이 60m로서 실제 노인보호구역으로서의 역할이 미비할 것으로 판단되므로 원효로41길5지점까지 연장하여 설치하는 것이 바람직 할 것으로 판단 원효로35길과 접속되는 교차로에 시점부표지 설치시 교차로 내부에서 사고 발생시 노인보호구역에 포함여부에 대한 문제발생 우려가 있으므로 원효로41가길38지점에 세로형시점부표지(#323,402,415)를 설치하는 것이 바람직 함 원효로41가길27지점에도 가로형시점부표지 보다는 세로형시점부표지(#323,402,415)를 설치하는 것이 바람직 함 도로폭원이 협소하므로 불법주차 방지를 위해 도로 양측으로 주차금지 선을 설치할 필요가 있음 					

노인보호구역 주변 교통사고 발생 현황 분석

대상시설	원효로경로당					
위 치	서울시 용산구 원효로41가길 14-19					
2018년 연간 교통사고 발생현황 (반경100m범위내)	사고 내용	사망사고	중상사고	경상사고	부상신고 사고	계
		0 (건)	0 (건)	1 (건)	0 (건)	1 (건)
	사고 유형	차대사람	차대차	차량단독		계
		1 (건)	0 (건)	0 (건)		1 (건)



※ 사고자료 : 도로교통공단 교통사고분석시스템(TAAS)