

노인보호구역 지정 검토 의견

연번	1	관할구청	관악구	관할경찰서	관악경찰서
시설명	관악산광장		소재지	관악구 신림동 211	
노인보호구역 지정 신청 구간					
현장사진	#1 (서측지점)	#2 (남측지점)	#3 (동측지점)		
현황 및 문제점	<ul style="list-style-type: none"> ■ 요청지점은 관악구 대학동 신림로3가길, 신림로3길을 대상으로 하고 있으며, 관악산광장 및 관악산을 이용하는 보행교통량이 많고 특히 고령보행자들의 활동이 많은 지점임. ■ 도로의 차로구성은 서측 중앙선이 없는 왕복1차로로 구성된 도로이며, 경사부로 형성되어 있고 도로구간 내 급경사 지점이 있음. ■ 신림로3길 동측 주변 구간은 만남의 광장 주변으로 고령보행자가 특히 많은 것으로 조사되었음. 				
검토결과	<ul style="list-style-type: none"> ■ 신림로3길 동측 끝 지점에는 무신호 횡단보도가 설치되어 있으며, 현장 조사시 고령보행자의 도로횡단이 많고, 차량들의 통행속도가 비교적 높아 과속방지턱 설치가 바람직할 것으로 보여지며, ■ 또한 야간시간대 운전자들이 도로횡단 보행자의 시인성 확보를 위하여 횡단보도 인접부에 조명보강이 필요할 것으로 보여짐. ■ 신림로3가길과 신림로3길이 교차하는 3지형 교차로 남측 횡단보도 설치 지점은 남 → 북 진행방향으로 내리막 구배가 형성되어 있어 주행속도 저하를 위해 고원식 횡단보도 또는 과속방지턱을 횡단보도 남측에 설치하는 것이 타당할 것으로 사료됨. ■ #4 지점(권장안 4안) 지점은 도로의 급경사 지점으로 미끄럼방지 포장으로 차량들의 안전한 정지를 도모하고, #5지점(권장안 5안)은 횡단보도 재도색이 필요할 것으로 보여짐. 				

규 제도 (관악산공원)



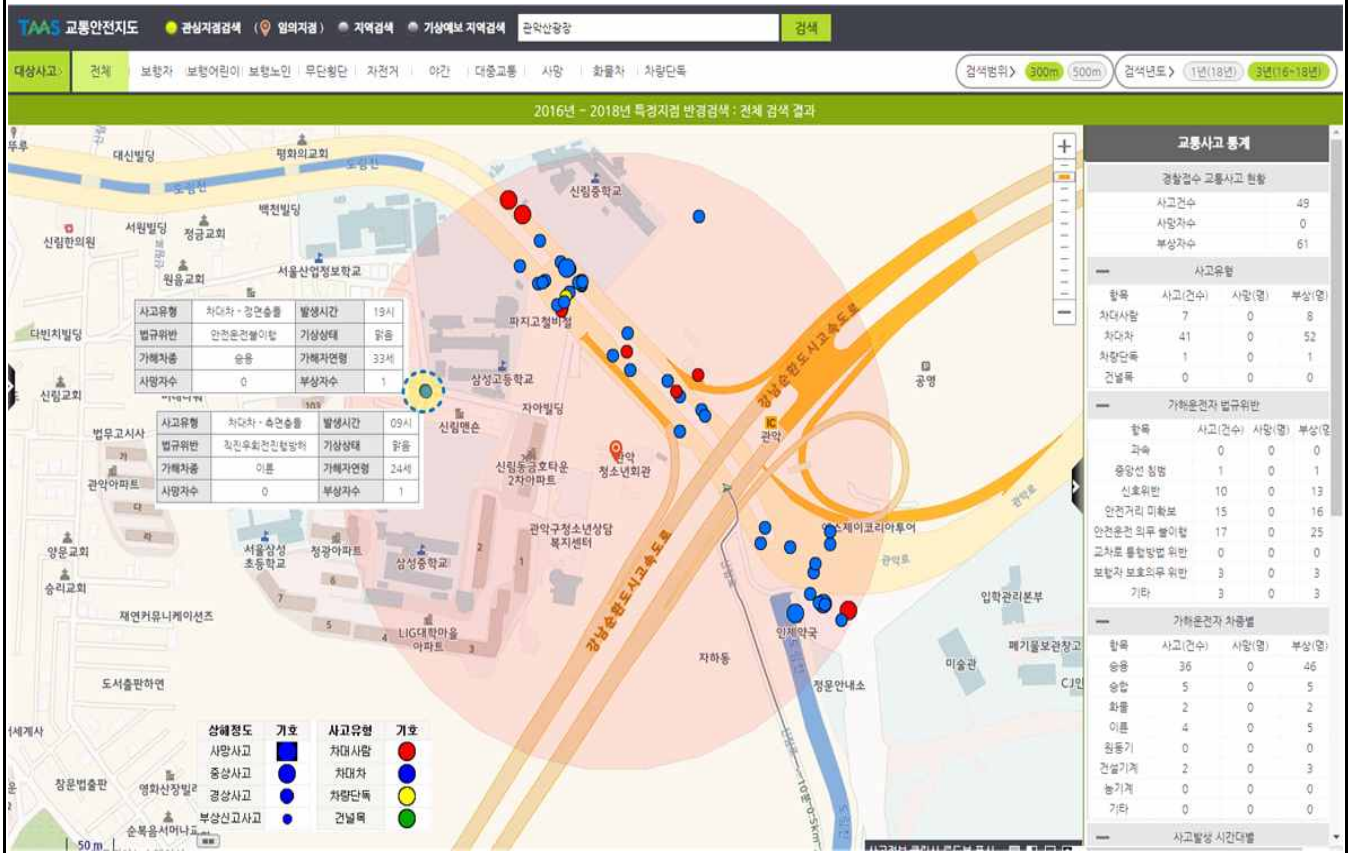
구분	항 목	단위	수 량	
			현행	개 선
안	제 <교통표지>	개	0	10
	107 (우회통도) (노인보호구역)	개	1	1
	218 (우회통도) (노인보호구역)	개	3	3
	228 (우회통도) (노인보호구역)	개	1	1
	417 (우회통도) (노인보호구역)	개	1	1
전	418 (우회통도) (노인보호구역)	개	1	1
	429 (우회통도) (노인보호구역)	개	3	3
	제 <교통표지>	개	14	14
표	323, 402, 415 (노인보호구역 가로등행주) (노인보호구역)	개	0	0
	323, 224 (노인보호구역 가로등행주) (노인보호구역)	개	0	0
	427, 224 (노인보호구역 가로등행주) (노인보호구역)	개	1	1
	427, 323 (노인보호구역 가로등행주) (노인보호구역)	개	2	2
노	수 직	개	32	32
	501 (중앙의 단상-상선) (노인보호구역)	개	111	111
	512 (차량정지) (노인보호구역)	개	1	1
	515 (주차표지) (노인보호구역)	개	0	0
	516 (주차표지) (노인보호구역)	개	0	0
	518 (속도제한) (노인보호구역)	개	0	0
	519 (시행전제) (노인보호구역)	개	0	0
	522 (우회통도) (노인보호구역)	개	1	1
	523 (시행전제) (노인보호구역)	개	1	1
	524 (횡단보도) (노인보호구역)	개	4	2
	526-2 (노인 보호구역) (노인보호구역)	개	14	14
	527 (차량정지) (노인보호구역)	개	5	1
	527 (차량정지) (노인보호구역)	개	3	3
527 (차량정지) (노인보호구역)	개	1	1	
시	모퉁이 (노인보호구역)	개	1	1
	모퉁이 (노인보호구역)	개	1	1
	모퉁이 (노인보호구역)	개	1	1
	모퉁이 (노인보호구역)	개	1	1
도	미끄럼방지(모퉁이) (노인보호구역)	개	0	115
	과속방지턱(노인보호구역)	개	0	0
부	시선유도봉	개	0	7

구 분	내 용
운	교통 표지판
	과속방지턱 (현행, 미제)
기	교통 표지판, 과속방지턱(현행)
	노인표지, 주차구역
신	교통 표지판
	노인표지
보	미끄럼방지 포장 (현행)
	시선유도봉

<노인보호구역 신규지정 관련 권장안>

노인보호구역 주변 교통사고 발생 현황 분석

대상시설	관악산광장					
위 치	서울 관악구 신림동 211					
2016~2018년 교통사고 발생현황 (반경300m범위내)	사고 내용	사망사고	중상사고	경상사고	부상신고 사고	계
		0 (건)	6 (건)	42 (건)	1 (건)	49 (건)
	사고 유형	차대사람	차대차	차량단독		계
		7 (건)	41 (건)	1 (건)		49 (건)



■ 노인보호구역 신규지정 구간 상의 과거 3년간 교통사고 발생은 서측 끝 교차로부 지점에서 2건이 발생하였으며, 차량간의 사고로 나타남.

※ 사고자료 : 도로교통공단 교통사고분석시스템(TAAS)