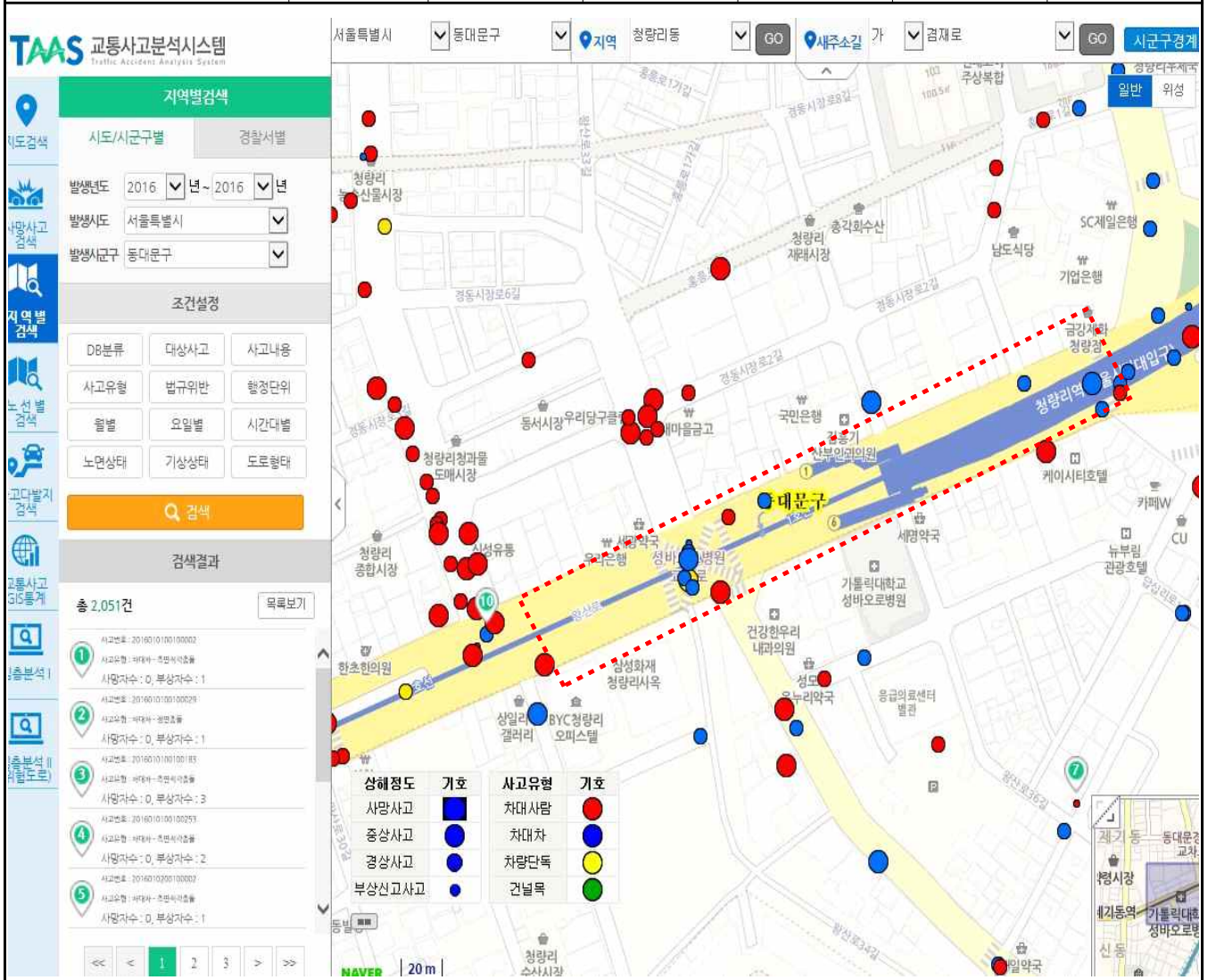


# 노인보호구역 지정(신규) 검토의견

연번	1	관할구청	동대문구	관할경찰서	동대문경찰서
시설명	경동요양병원		소재지	동대문구 약령사로 124	
노인보호구역 지정 신청 구간(적색)					
현장사진	정문	시점구간①		시점구간②	
현황 및 문제점	<ul style="list-style-type: none"> <li>■ 경동요양병원은 약령사로 동대문경찰서교차로 맞은편에 위치하고 있어 보호구역 지정 구간인 왕산로까지 어르신들이 청량리역 방면으로 이동하는 경로임</li> <li>■ 보호구역 지정구간(왕산로)은 주간선도로로 교통량이 많은 왕복 7차로이며 제한속도 60km/h로 지정·운영되고 있음</li> <li>■ 시장 및 병원과 전철역, 상가들이 밀집되어 있어 항시 유동인구가 많고 노인보행사고 다발지점으로 사고위험이 높은 구간임</li> </ul>				
검토결과	<ul style="list-style-type: none"> <li>■ 기본설계에서 제시한 노인보호구역 시·중점 및 보호구역 내 통합표지와 노면표시 설치 위치는 적절한 것으로 사료됨</li> <li>■ 구간 내 횡단보도 전방으로 양방향 미끄럼방지포장(암적색)을 신설하여 운전자의 시거 확보에 도움이 될 것으로 판단되나 보호구역 지정 길이 및 왕복 7차로의 간선도로인 점, 교통약자(어르신)의 이동이 많은 지점임을 감안하여 보호구역 지정과 속도하향(60km/h→50km/h)에 대한 해당 지자체의 적극적인 사전 홍보와 지속적인 단속이 필요할 것으로 사료됨</li> <li>■ 또한, 주차금지 등 기존 안내표지 시인성을 높이기 위해 가로수 등 주변 시설물 정비에 필요한 것으로 사료됨</li> </ul>				

# 노인보호구역 주변 교통사고 발생 현황 분석

대상시설	경동요양병원					
위 치	동대문구 약령사로 124					
2016년 연간 교통사고 발생현황 (신규요청구간주변)	사고 내용	사망사고	중상사고	경상사고	부상신고 사고	계
		0 (건)	5 (건)	6 (건)	1 (건)	12 (건)
	사고 유형	차대사람	차대차	차량단독		계
		2 (건)	9 (건)	1 (건)		12 (건)



※ 사고자료 : 도로교통공단 교통사고분석시스템(TAAS)