

시 민

문서번호	친환경교통과-3023
결재일자	2014.2.26.
공개여부	대시민공개
방침번호	

★주무관	그린카보급팀장	친환경교통과장
김현수	김정웅	02/26 강희은
협조		

## 남산 전기버스 충전요원 휴게실 이설 검토보고

2014. 2

**기후환경본부**  
**(친환경교통과)**

# 남산 전기버스 충전요원 휴게실 이설 검토보고

한양도성을 세계문화유산에 등재 추진하고자 한양도성도감에서 남산 전기버스 충전요원 휴게실을 주변 CU 편의점 옥상으로 이설 요청하여 현장을 점검하고 아래와 같이 보고드립니다

## I 검토 배경

- 한양도성 남산구간 지장물 등 철거·이전 추진계획  
(행정1부시장 방침346호, 2013.8.13)  
서울 한양도성의 세계문화유산 등재를 위한 진정성 회복과 남산 한양도성의 아름다운 대시민 공간으로 활용을 위해
  - ▶ 남산 문화재보호구역내 공공시설(전기충전 대기실, 북부운수 기사 대기실 등)을 우선 수범하여 철거
  - ▶ 추가로 불법 체육시설 등 철거 추진※남산 문화재보호구역 : 한양도성으로부터 20미터이내 지역
- 한양도성 남산구간 지장물 이전 요청(한양도성도감-1342호, 2014.2.17)
  - 이설 대상물 : 전기충전 대기실
  - 이설 희망장소 : 인근 CU 편의점 위층

## II 현장 점검

- 일 시 : 2014.2.19(수)
- 장 소 : 남산순환 전기버스 충전요원 휴게소 주변
- 점 검 자 : 그린카보급팀장외 2명
- 점검내용
  - 한양도성도감에서 요청한 이설희망장소(CU 편의점 옥상) 현장조사
  - 충전요원이 북부운수 휴게소를 공동사용여부 현장조사
  - 북부운수기사와 충전요원과 함께 이설하기 적합한 장소 현장조사

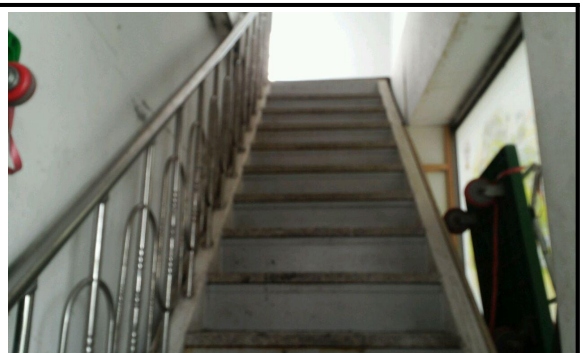
### III

## 검 토 내 용

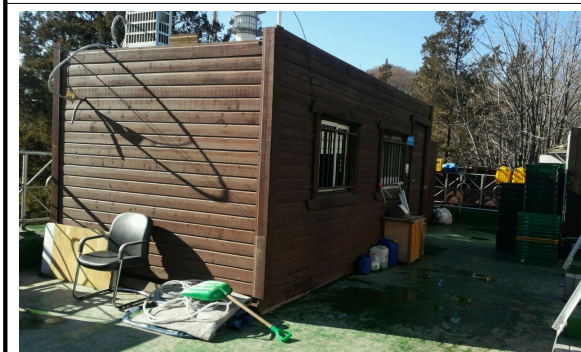
- 충전요원 휴게소를 CU 편의점 옥상에 이설 여부 : **불가**
  - 건축물 구조물상 편의점 옥상이 충전요원 휴게소 하중을 버틸 수 없어 이설 불가능
- CU 편의점 옥상의 북부운수기사 휴게소 공동 사용여부 : **불가**
  - 충전요원이 북부운수기사 휴게소를 동시에 사용할 경우, 다음과 같은 사유로 불가함
    - ①북부운수기사에 따르면 기사 휴게소는 운행교대 피크시간에 30여명 기사가 사용하여 충전요원이 같이 이용하기에는 협소하다고 했음
    - ②하루에 약 90회 전기버스를 충전하는데 최소 이동거리가 20미터로 길고, 경로 중 계단이 있어 이동이 불편하여 원활한 충전이 어려움
    - ③CU 편의점이 문화재보호구역내 있어 추후 이설이 필요하여 북부운수 휴게소를 공동 사용한다고 하더라도 임시방편에 불가함
  - 관련 사진



CU 편의점 입구



북부운수 휴게소 이동중 계단



CU 편의점 옥상 북부운수기사 휴게소



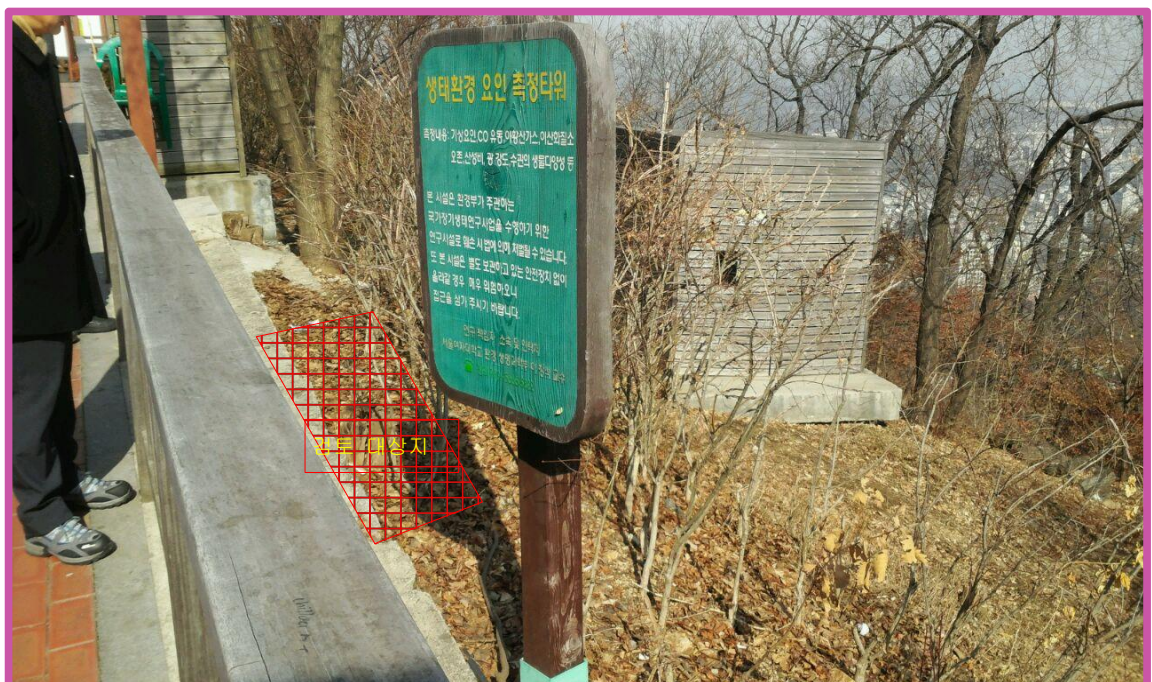
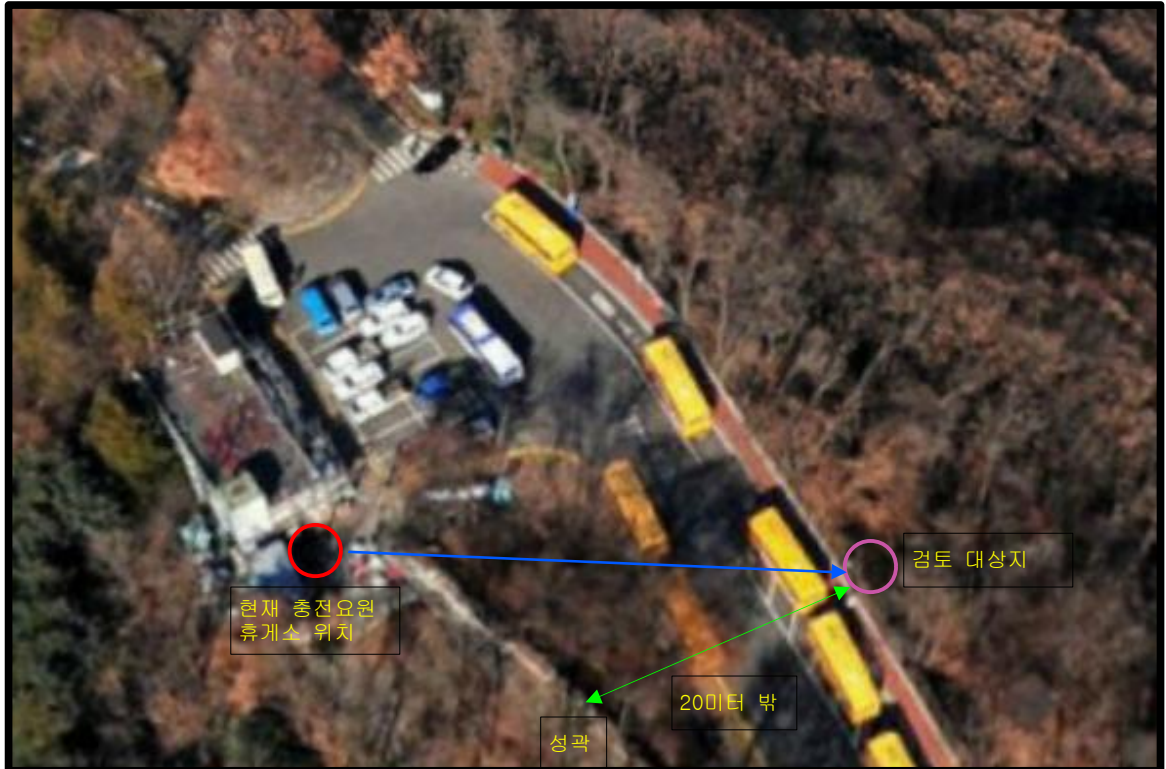
북부운수 휴게소 내부

## ● 충전요원 휴게소 이설 대상지 검토

- 필수 조건

- ① 문화재보호구역(한양도성으로부터 20미터이내) 밖에 있을 것
- ② 이동거리가 짧고, 전기버스 충전을 위하여 시인성이 좋은 곳

- 검토 대상지



## IV

## 향 후 계 획

- 한양도성도감에 휴게소 이설 검토내용 알림 : '14.2.26(수)
- 중부공원녹지사업소와 휴게소 이설장소관련 협의 : '14.2.28(금). 끝.