

교통정책의 신(新) 패러다임

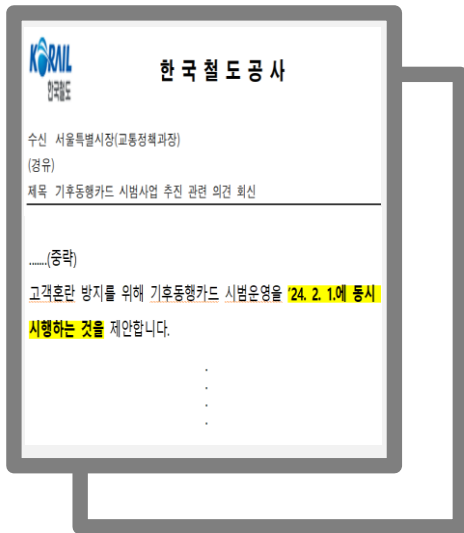
기후동행카드 시범사업 추진계획



01 기후동행카드 시범사업 개요

(1) 시기 및 가격

◆ 시기 : 2024. 1. 27. (토) ~ 6.30. (일)



※ 시행시기 변경 사유

- 코레일 요청
- 시민 혼란 방지
- 서비스 편의 도모

◆ 가격

- 62,000원권 (서울 지하철, 버스)
- 65,000원권 (서울 지하철, 버스 + 따릉이)



01 기후동행카드 시범사업 개요

(2) 이용 범위

시기	'24. 1. 27.~	
서비스 범위	<ul style="list-style-type: none"> ① 서울지역 내 지하철 ② 서울시 면허 시내·마을버스 ③ 따릉이 	
지하철 세부노선	<ul style="list-style-type: none"> (1호선) 온수/금천구청~도봉산 (3호선) 지축~오금 (5호선) 방화~강일/마천 (7호선) 온수~장암 (9호선) 전구간 (신림선) 전구간 (경의중앙선) 수색~양원/서울역 (수인분당선) 청량리~북정 	<ul style="list-style-type: none"> (2호선) 전구간 (4호선) 남태령~당고개 (6호선) 전구간 (8호선) 전구간 (우이신설선) 전구간 (공항철도) 김포공항~서울역 (경춘선) 청량리/광운대~신내

※ 신분당선, 타 시·도 면허버스, 광역·심야버스 제외

02 기후동행카드 시민 이용 흐름도

01 사전확인

- ① [서비스 범위]
서울지역 지하철, 버스, 따릉이
- ② [권종] 62,000원권 (따릉이 제외)
65,000원권 (따릉이 포함)
- ③ [휴대폰 기종] 안드로이드→모바일
iOS→실물카드

02 기후동행카드 구매 및 충전

- ① [모바일 카드]
'모바일 티머니' 앱 다운로드 후 카드발급
- ② [실물카드]
서교공 1~8호선 고객안전실에서 구매
→역사 무인충전기에서 충전

03 기후동행카드 사용

- ① [지하철, 버스]
승·하차시 모바일/실물 카드 태그
- ② [따릉이]
'티머니 GO' 앱 다운로드
→회원가입 후 기후동행카드 번호 등록
→1시간 단위 따릉이 무료이용권 생성

02 기후동행카드 시민 이용 흐름도

(1) 사전확인

1 주 이용 대중교통 수단이
기후동행카드 "서비스 범위"에
포함되는지 확인

- ① 서울지역 지하철
- ② 서울시 면허 시내·마을버스
- ③ 따릉이

※ 요금체계가 다른 신분당선 제외

※ 타 시·도 면허버스, 광역·심야버스 제외

※ 버스 면허지역은 서울시교통정보센터 홈페이지
(topis.seoul.go.kr)에서 확인 가능

2 권종 선택(따릉이 이용 여부)



① 62,000원권(서울지역 지하철, 버스)



② 65,000원권(서울지역 지하철, 버스 + 따릉이)

3 본인 휴대전화 기종 이
무엇인지 확인

안드로이드
휴대전화

① 모바일카드

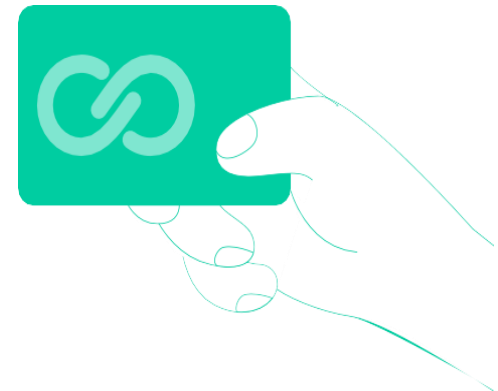
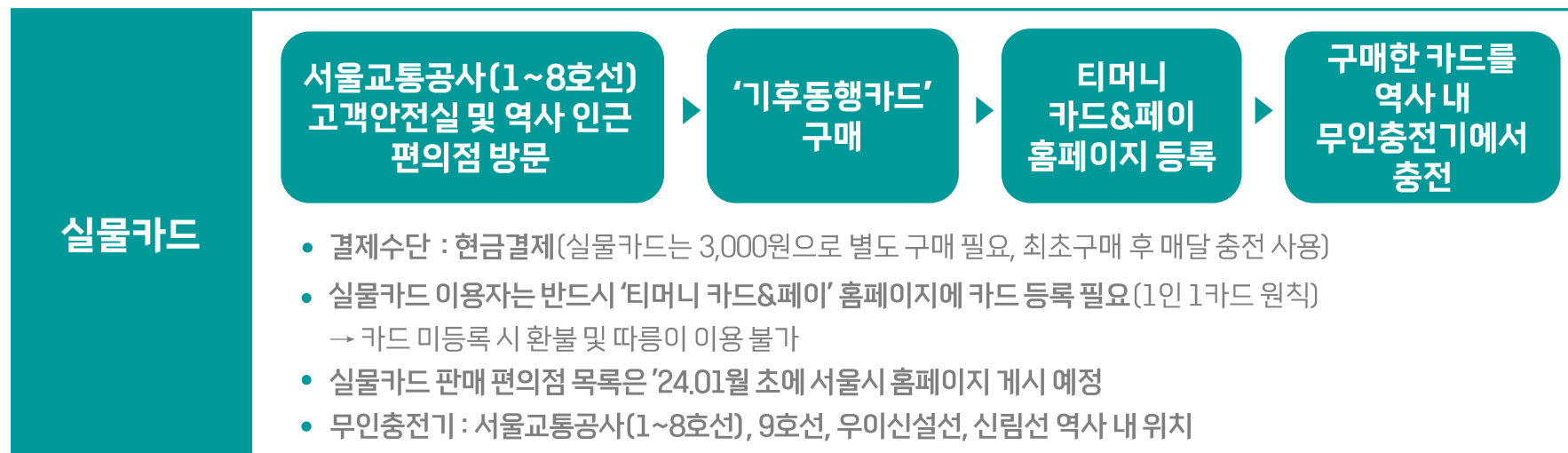
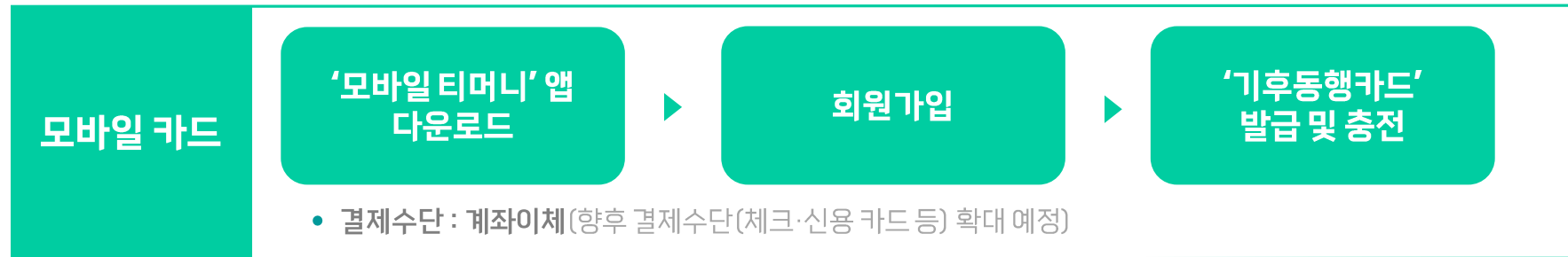
iOS기반 휴대전화
(또는 디지털 약자)

② 실물카드

02 기후동행카드 시민 이용 흐름도

(2) 기후동행카드 구매 및 충전

- '24. 1. 23.부터 모바일 및 실물카드 구매·충전 가능
- 충전시 사용개시일 (충전일 포함 5일 이내) 선택 ▶ '24. 1. 23.에 충전하면 '24. 1. 27.부터 사용 가능



02 기후동행카드 시민 이용 흐름도

(3) 기후동행카드 사용

- **사용기간** : 사용개시일부터 **30일간**
- **수단별 이용 방법**



모바일(실물) 카드를 태그하여 승·하차

※ 하차 미태그 2회 누적시 직전 승차 시간 기준, 24시간 사용정지



'티머니 GO' 앱을 통해 기후동행카드번호 등록 시 기후동행카드 사용기한 內 따릉이 1시간 이용권 제공

'기후동행카드' 구매
(모바일/실물)

'티머니 GO' 앱
다운로드 및 회원가입

'기후동행카드'
카드번호 등록

1시간 단위
'따릉이' 무료 이용권 제공

※ 실물카드는 '티머니 카드&페이 홈페이지'에 등록된 카드에 한하여 따릉이 무료이용권 생성 가능

- **환불** : **사용만료일 전** 기후동행카드 사용잔액 환불을 원하는 고객은 **환불가능**

- 환불액 : (카드 충전금) - (대중교통 실 사용액) - (수수료 500원)

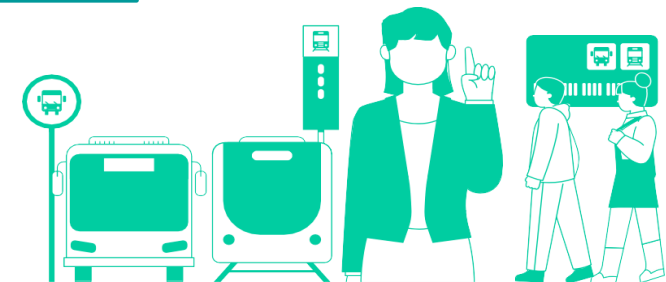
03 기후동행카드 추진 로드맵

- (범위 확대) 서울 인근 지역으로 서비스 범위 단계적 확대
- (권종 확대) 다양한 가격대의 소비자 맞춤형 카드 출시

구분	시범 사업('24.1.27.~6.30.)	
시기	'24. 01월	'24. 04월
서비스 범위	서울지역 지하철, 시내·마을버스, 따릉이	+ 인천 광역버스 + 김포 광역버스, 김포골드라인
가격	62,000원 (따릉이 제외) 65,000원 (따릉이 포함)	+ 약 10~12만원 (광역버스 포함)

본 사업
'24. 07월
+ 서울인근 지역 버스 및 경전철 등 + 한강 리버버스('24.09월)
※ 문화 및 체육시설 등을 포함한 다양한 옵션 요금제 도입 검토

※ 서울인근 지역 확대시기 및 범위는 관련 지자체 및 운송기관과 협의 후 추후 확정 예정





저탄소 교통복지 도시를 위해 기후동행카드와 동행하겠습니다