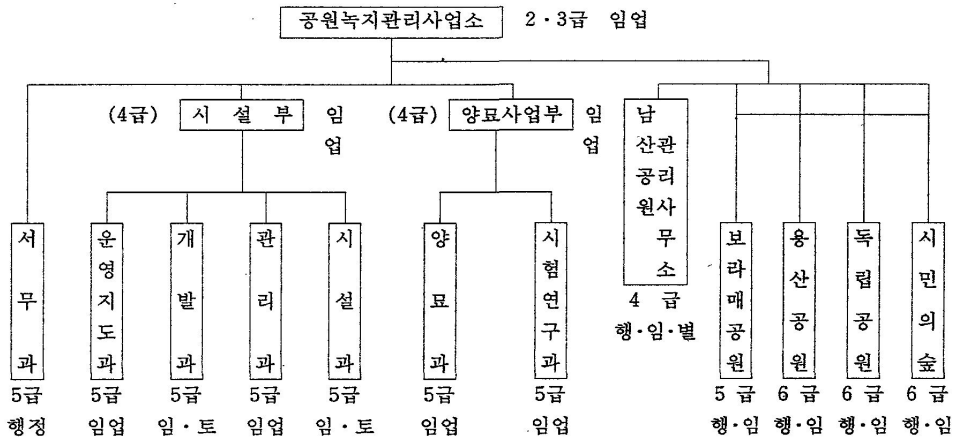


[기구 현황]



[정원 현황]

구분	계	2·3급	4급	5급	6급	7급	8급	9급	기능	청경
총계	222	1	3	9	17	21	27	12	132	6
본소	소계	90	1	2	7	9	11	14	2	44
	사무과	20	1		1	2	2	1	1	12
	시설부	29		1	4	5	6	10	1	2
하부기관	양묘사업부	41		1	2	2	3	3		30
	소계	132		1	2	8	10	13	10	88
	남산공원	57		1	1	3	4	5	4	39
하부기관	보라매공원	40			1	2	3	5	4	25
	용산공원	13				1	1	1	2	8
	독립공원	12				1	1	1		9
	시민의숲	10				1	1	1		7

(다음 페이지에 계속)

[公園現況]

○總括表

區 分	計			施 設			未 施 設			
	個所	面積km <sup>2</sup>	比率	個所	面積km <sup>2</sup>	比率	個所	面積km <sup>2</sup>	比率	
計	1,357	150.9	100	1,055	95.3	63.1	302	55.6	36.9	
都 市 公 園	小 計	1,339	103.8	68.8	1,043	50.9	49.0	296	52.9	51.0
	어 린 이 공 원	1,089	1.7	1.1	912	1.3	76.5	177	0.4	23.5
	近 隣 公 園	220	26.9	17.8	119	8.6	32.0	101	18.3	68.0
	都 市 自 然 公 園	26	72.2	47.9	8	38.0	52.6	18	34.2	47.4
	墓 地 公 園	4	3.0	2.0	4	3.0	100			
國 立 公 園	1	39.7	26.3	1	39.7	100				
其 他	小 計	17	7.4	4.9	11	4.7	63.5	6	2.7	36.5
	漢 江 市 民 公 園	13	6.9	4.6	10	4.6	66.7	3	2.3	33.3
	支 川 邊 公 園	1	0.1	0.1	1	0.1	100			
	遊 園 地	3	0.4	0.2				3	0.4	100

○都市公園別 規模別 現況

區 分	面積基準	計		施 設		未 施 設			
		個所	面積km <sup>2</sup>	個所	面積km <sup>2</sup>	個所	面積km <sup>2</sup>		
計		1,357	150.9	1,055	95.3	302	55.6		
都 市 公 園	小 計	1,339	103.8	1,043	50.9	296	52.9		
	어 린 이 공 원	1500m <sup>2</sup> 以上	1,089	1.7	912	1.3	177	0.4	
	近 隣 公 園	近 隣 生 活 圈	1萬m <sup>2</sup> "	125	1.7	86	1.0	39	0.7
		徒 步 圈	3萬m <sup>2</sup> "	39	2.4	15	0.9	24	1.5
	公 園	都 市 計 劃 區 域 圈	10萬m <sup>2</sup> "	53	17.4	17	5.3	36	12.1
		廣 域 圈	100萬m <sup>2</sup> "	3	5.4	1	1.4	2	14.0
	都 市 自 然 公 園	10萬m <sup>2</sup> "	26	72.2	8	38.0	18	34.2	
墓 地 公 園	10萬m <sup>2</sup> "	4	3.0	4	3.0				
其 他 公 園		17	7.4	11	4.7	6	2.7		
國 立 公 園		1	39.7	1	39.7				

[組織改編 對象 公園現況]

- 機構 員 定員：總 204名[4級2, 5級4, 6級以下64, 技能134]
  - 綠 地 事 業 所：2課, 5係, 70名[4級1, 5級2, 6級以下25, 技能42]
  - 南 山 公 園 管 理 事 業 所：2係, 58名[5級1, 6級以下15, 技能42]
  - 보라매公園管理事業所：1擔當官 3係, 45名[4級1, 5級1, 6級以下16, 技能27]
  - 龍 山 公 園：12名[7級以下4, 技能8]
  - 獨 立 公 園：9名[7級以下3, 技能6]
  - 開 浦 公 園：10名[8級1, 技能9]

○主要業務

- 綠地事業所：砂防事業 施行, 造林 및 造景用 苗木의 生産供給, 樹木의 生産, 都市公  
害, 病蟲害防除 및 樹種의 開發·調査·研究
- 公園管理事業所：公園의 綜合開發推進과 施設의 合理的 運營

○公園 現況

區 分	名 稱	所 在 地	管 理 廳	面積千m <sup>2</sup>	'91利用者 數
都市自然公園	南山公園	中區, 龍山區	서울特別市	2,971	13,995千名
近隣公園	보라매公園	銅雀區	서울特別市	408	2,860千名
未指定公園	龍山公園	龍山區	龍山區	207	2,190千名
近隣公園	獨立公園	西大門區	西大門區	17	1,825千名
近隣公園	市民의 숲公園	瑞草區	瑞草區	259	2,150千名

○主要施設物

(種-個所)

區 分	造景施設	休養施設	遊藝施設	運動施設	教養施設	便益施設	管理施設
南山公園	4-52	2-1307	3-33	36-563	4-14	8-86	6-439
보라매公園	3-12	2-368	3-12	3-32	2-6	6-107	6-1600
龍山公園	2-12					6-249	4-6
獨立公園	2-9	3-75		5-14	2-2	4-12	14-443
市民의 숲	1-3	1-3		2-10	2-2	5-21	5-194

○專門委員 安錫洙 마지막으로 서울特別市常住人口調查施行條例廢止條例案에 대한 檢討結果를 報告드리겠습니다.

서울特別市常住人口調查施行條例廢止條例案은 統計法 第3條에 의거하여 常住人口調查가 廢止되고 住民登錄人口 統計로 代替되어 同條例는 實效性이 없으므로 廢止하는 것이 타당하다고 생각합니다.

이상으로 檢討報告를 모두 마치겠습니다.

○委員長 朴尙東 專門委員 수고 많았습니다.

이상으로 提案說明과 檢討報告를 들었습니다. 案件處理의 效率性을 기하기 위하여 案件을 分離 審査하도록 하겠습니다.

먼저 議事日程 第3項을 審査하도록 하겠습니다. 議事日程 第3項에 대하여 質疑하실 委員 있으시면 質疑하여 주시기 바랍니다.

委員님들 양해해 주신다면 企劃管理室長 앞에서 答辯하도록 그렇게 하겠습니다. 앞에서 해 주시기 바랍니다.

○企劃管理室長 姜德基 감사합니다.

○金炯奎委員 지금 新舊條文 對比表에 의하면 第1條에 있어서 東部·西部·南部·北部建設事業所입니다. 이것을 削除를 하고 서울特別市建設事業所 設置를 어떻게 하겠다는 것입니까?

○企劃管理室長 姜德基 다시 제가 說明을 드리겠습니다.

第1條에 있는 事項은 밑줄친 部分 즉, “이 條例는” 그 자체만 第1條에서는 削除를 하는 事項입니다. 그리고 事業所는 종래와 같은 名稱 그대로 두는 事項입니다.

○金炯奎委員 그러시지요. 그래서 職級을, 다시 말하자면 東部·西部·南部·北部 이 事業所를 두는데 여기서 지금 현재 職級을 地方 土木技佐에서 技正으로 안 가고 書記官으로 지금 上向調整하는 것이지요?

○企劃管理室長 姜德基 네.

○金炯奎委員 그러면 技佐에서 불편한 점이 어떤 점이 있기에 이렇게 上向調整을 하는 것입니까?