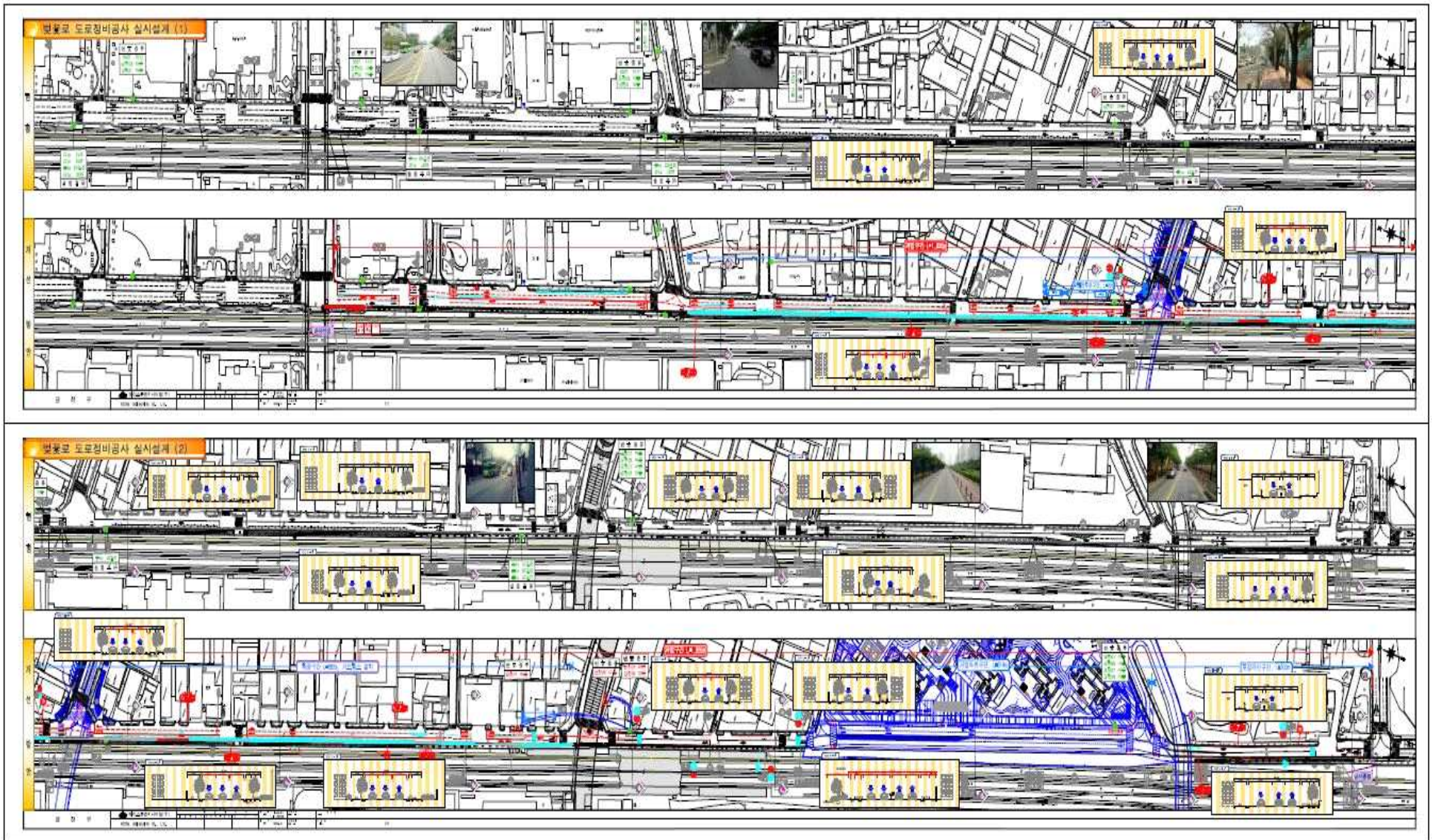
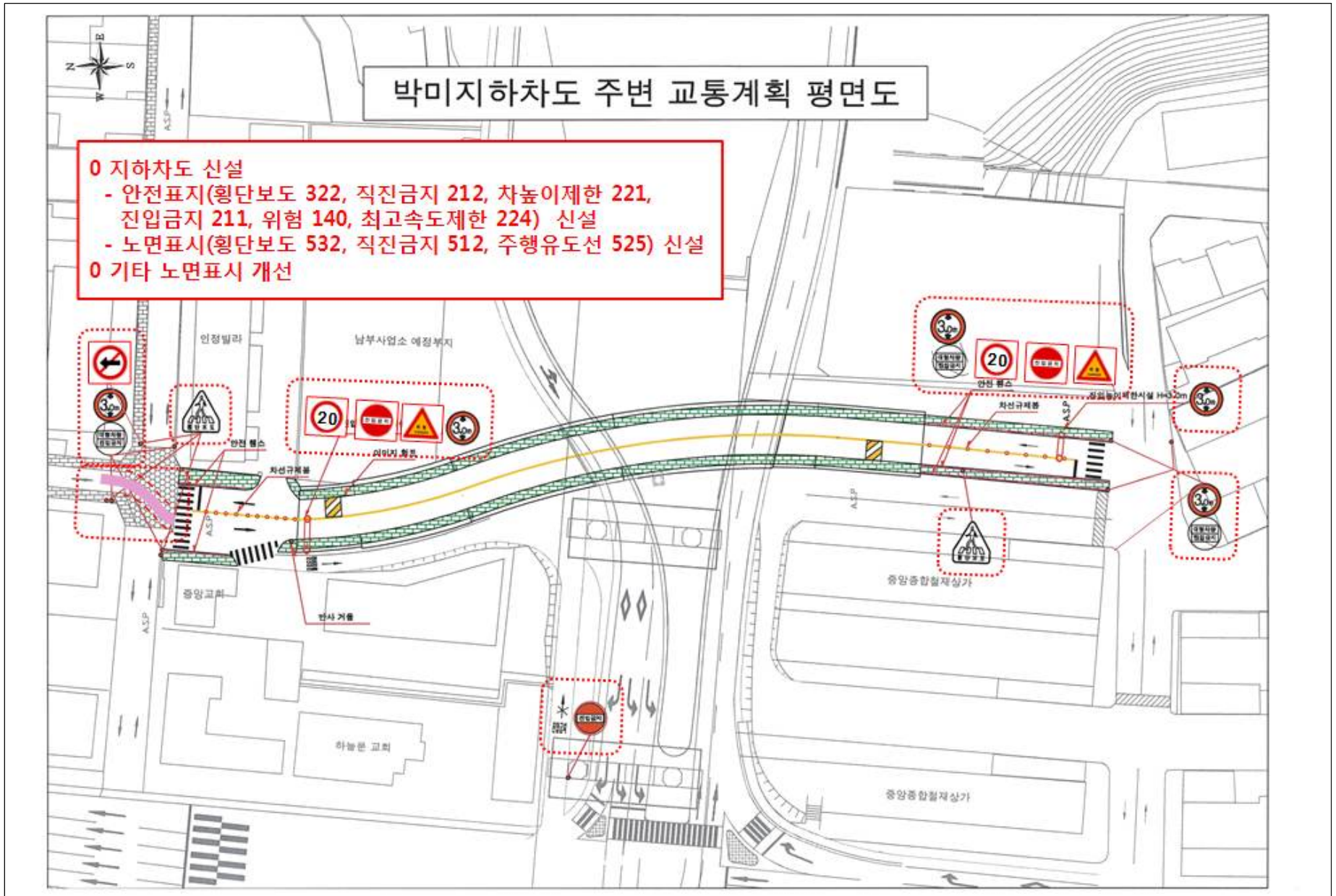


(1) 벚꽃로6길 3 ~ 벚꽃로 244, 차로재구획

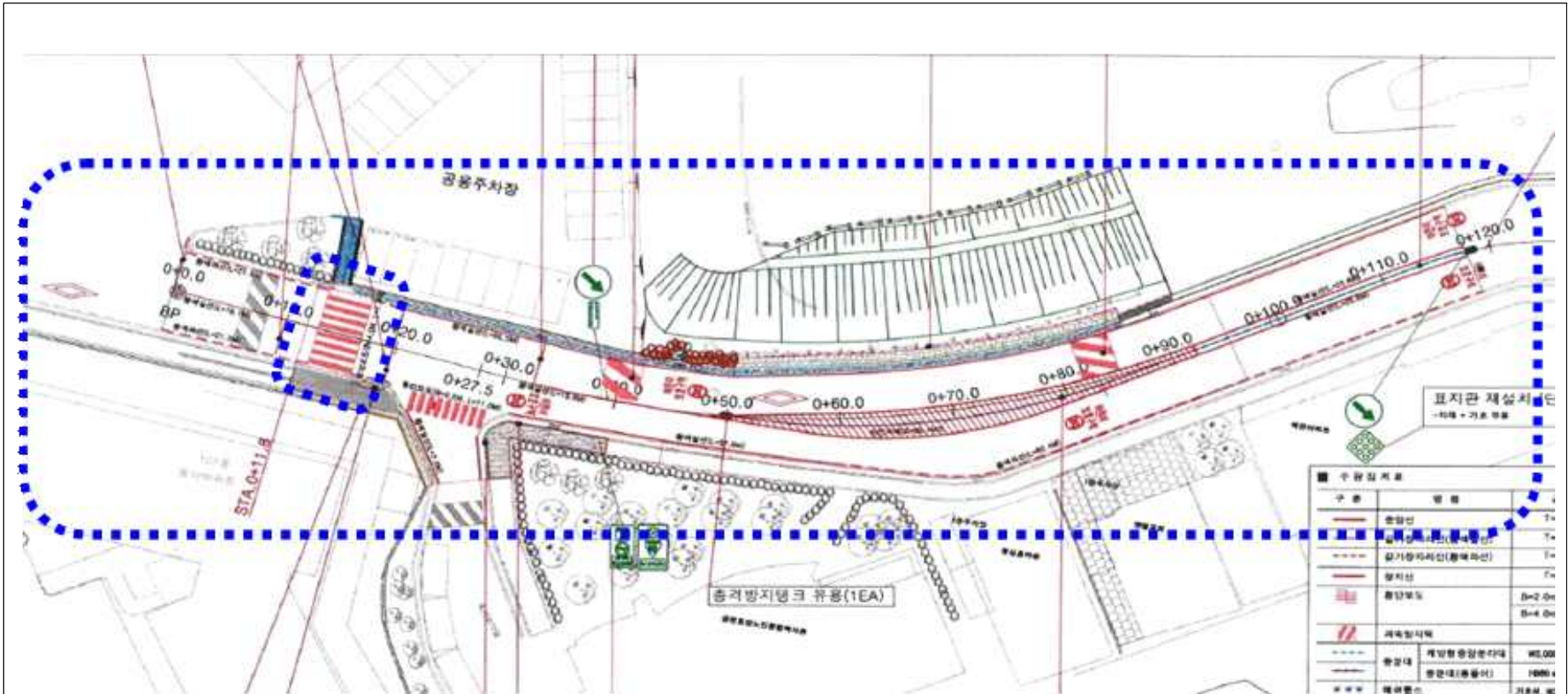




(2) 시흥대로12길 14 주변, 지하차도 신설

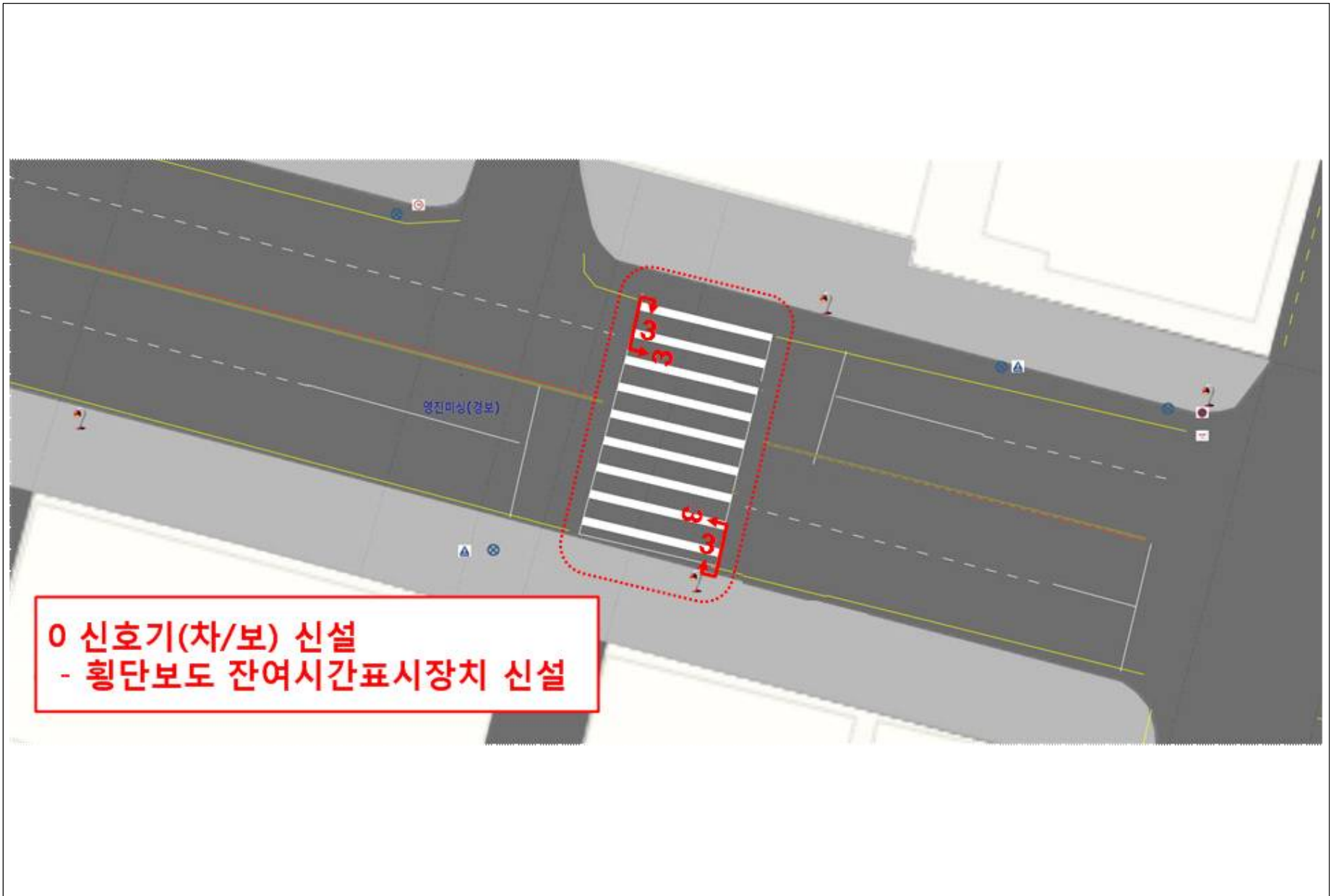


(3) 독산로54길 188, 도로선형 변경에 따른 정차·주차, 주차금지선 이설



**0 도로 (곡선부)선형 완화에 따른**  
 - 노면표시(주차금지 515, 정차·주차금지 516) 이설  
 - 노면표지(고원식횡단보도 533, 안전지대 531) 신설  
**0 중앙분리대 설치**  
**0 기타 노면표시 개선**

(4) 가산로 7, 신호기(차/보) 신설





(5) 독산로36나길 21, 신호기(차/보) 신설



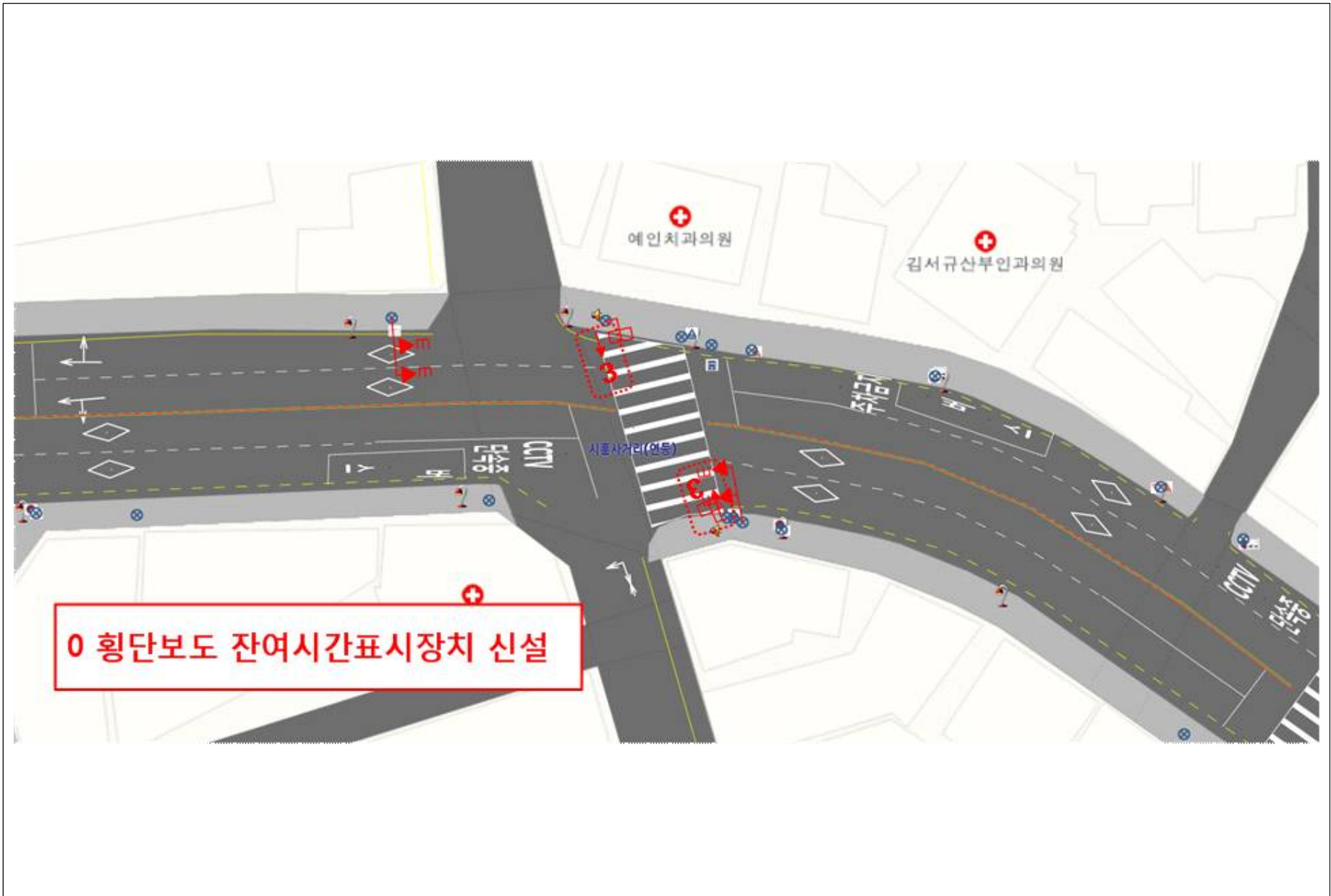
(6) 은행나무로 51, 차량보조등(종형 삼색등) 신설



(7) 가산로 100, 횡단보도 잔여시간 표시장치 신설



(8) 금하로 634, 횡단보도 잔여시간 표시장치 신설





(9) 금하로30길 34, 고원식 횡단보도 신설





(11) 독산로54길 288, 횡단보도 신설





(12) 독산로54길 263, 횡단보도 신설



(13) 독산로54길 225, 고원식 횡단보도 신설

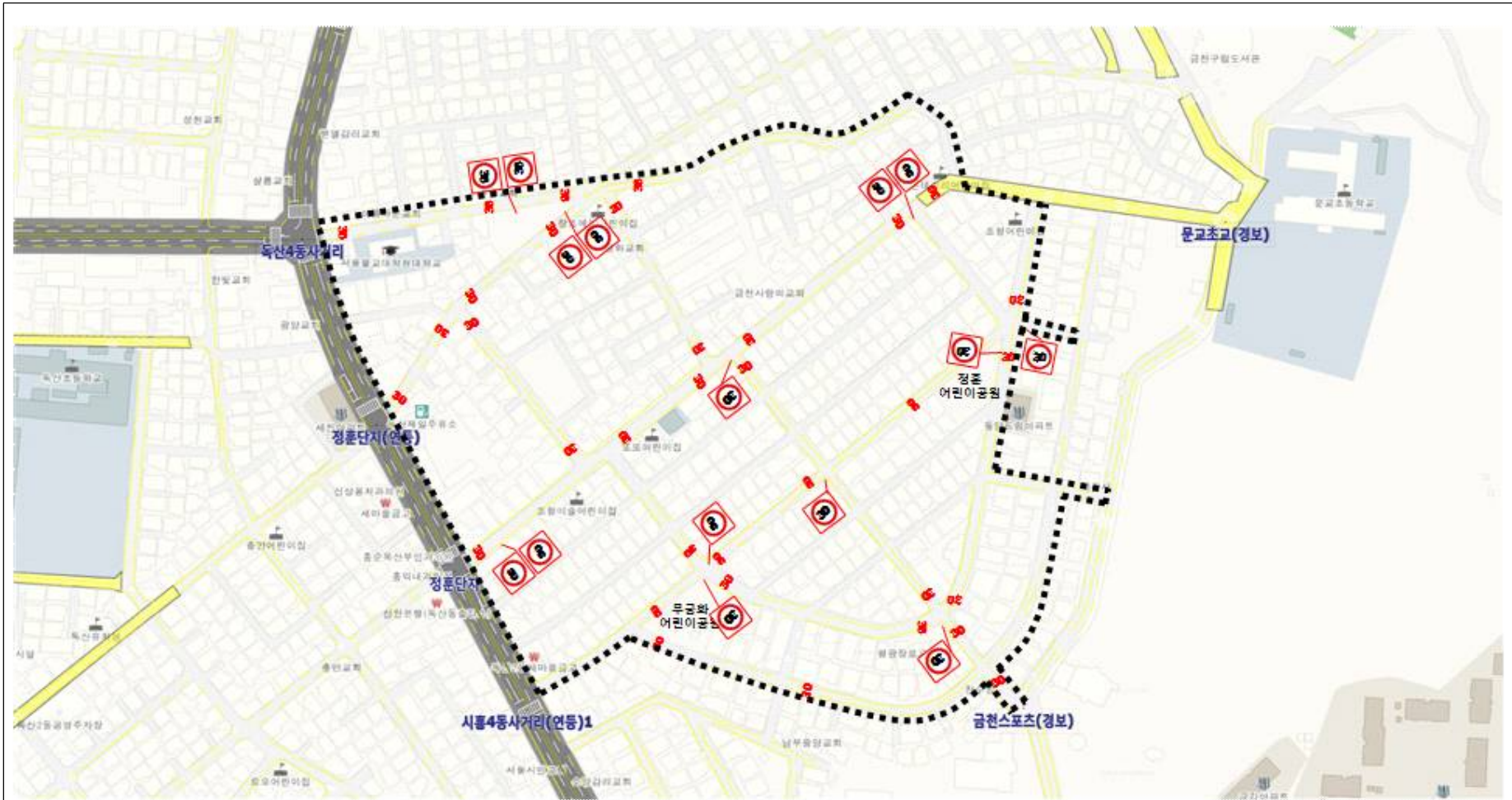


(14) 독산로70길 100, 고원식 횡단보도 신설





(15) 독산로58, 60, 62, 64, 68, 70길, 최고속도제한(60km/h→30km/h) 하향



**0 이면도로 제한속도하향 (60km/h→30km/h)**  
- 안전표지(최고속도제한, 224) 신설  
- 노면표시(속도제한, 517) 신설

(16) 탑골로5길 60, 비보호좌회전 안전표지 및 노면표시 신설



(17) 독산로77길 19, 주차금지 및 견인지역 안전표지 신설





(18) 시흥대로112길 43, 주차금지 및 견인지역 안전표지 신설



(19) 범안로 1152 ~ 1170, 주차금지 및 견인지역 안전표지, 주차금지 노면표시 신설



(20) 시흥대로28길 24 ~ 32, 주차금지 노면표시 신설





(21) 신사로 7, 정차·주차금지 노면표시 신설

