

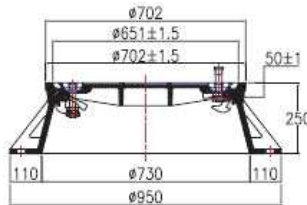
대모지하차도 구간 광역상수도 환기구 이설 계획 및 조치결과

1. 환기구 이설계획

대모지하차도 건설공사 도로확장공사 중 기존 양재대로 중앙분리대 철거에 따라 중앙분리대 구간에 위치하고 있는 광역상수도 환기구 이설이 필요.

위 치	구 분		비 고
	공사 중 계획	공사 완료 후 계획	
STA.0+502	노출 환기구 철거 후 공기변 맨홀 설치	맨홀 철거 후 최종 보도구간으로 배관 연결 후 환기구 설치	
STA.1+480	노출 환기구 철거 후 공기변 맨홀 설치	환기구 철거	기존 광역상수도 이설로 환기구 설치 불가
STA.1+700	노출 환기구 철거 후 공기변 맨홀 설치	환기구 철거	기존 광역상수도 이설로 환기구 설치 불가

2. 공사 중 설치 맨홀 제원



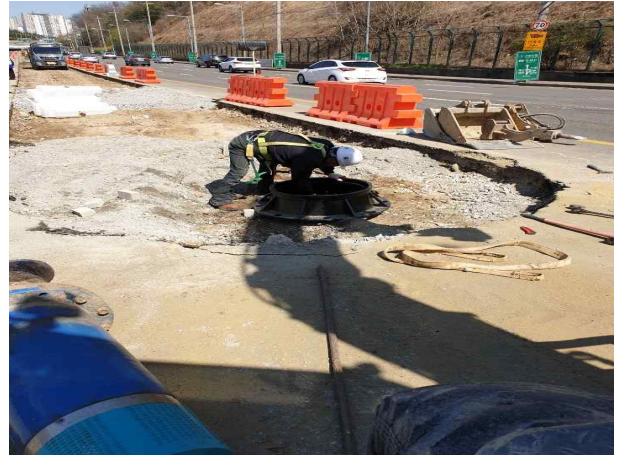
- ▶ 규격 : $\Phi 648 \times H250$
- ▶ 재질 : 구상흑연주철(GCD500)
- ▶ 도장 : 정제 TAR
- ▶ 주물손잡이 체결형 잠금장치



3. 시공사진



지장 환기구 철거



주변토공정리 및 환기구 맨홀설치

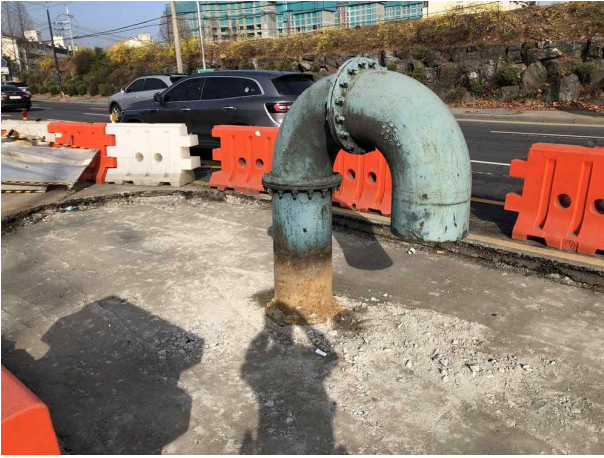


주변토공정리 및 환기구 맨홀설치



보강 콘크리트 타설

4. 조치 후 사진



STA.0+502 환기구 맨홀 설치 전



STA.0+502 환기구 맨홀 설치 후



STA.1+480 환기구 맨홀 설치 전



STA.1+480 환기구 맨홀 설치 후



STA.1+700 환기구 맨홀 설치 전



STA.1+700 환기구 맨홀 설치 후