

2013년도 산림내 위험시설물 정비공사
준공설계도

[난곡동 산125-4 일대]

2013 . 05.



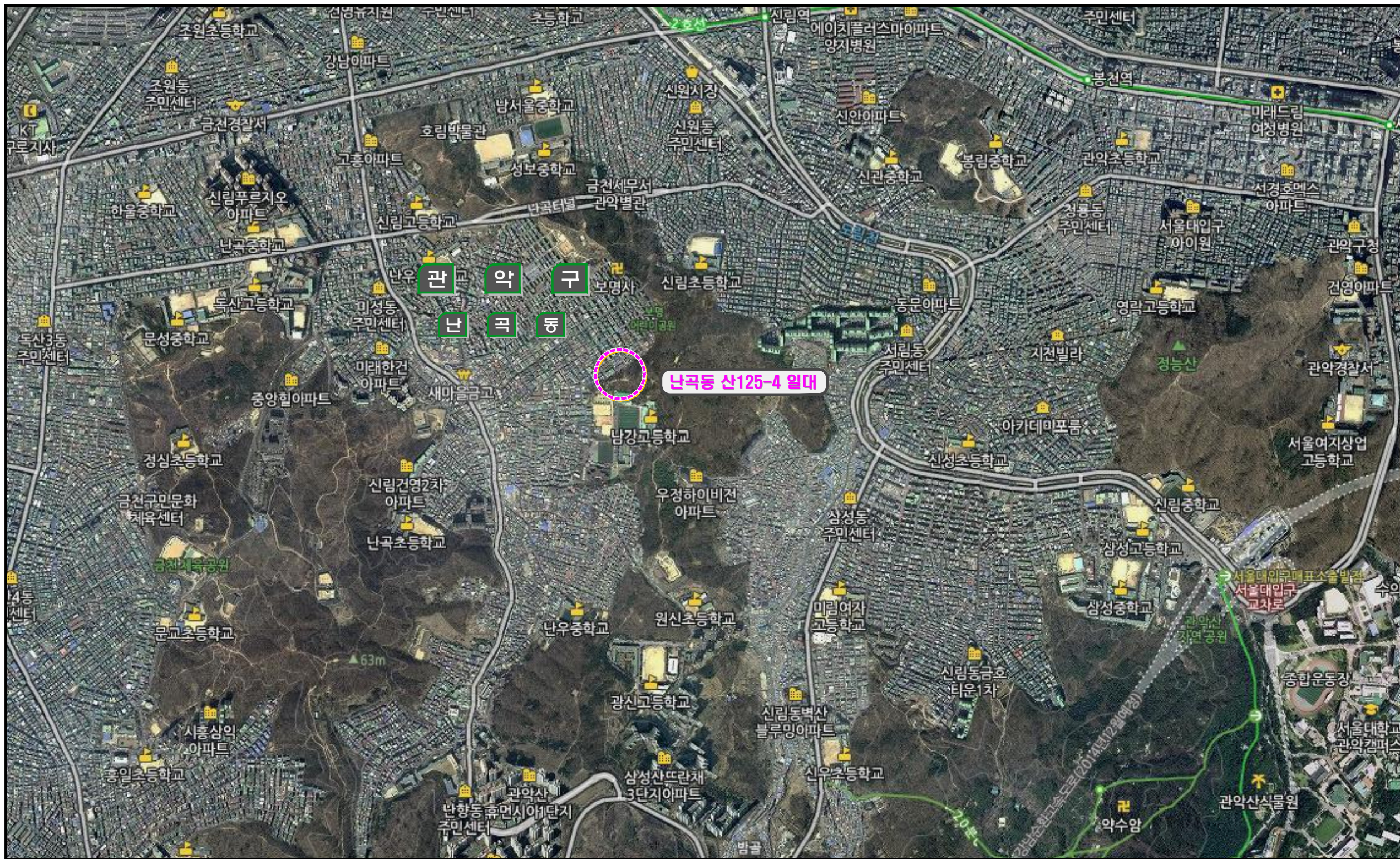
관악구

목 차

번호	도 면 명	매수	관련번호
1	공사 계획 평면도	1	001
2	측구수로관 상세도	1	002
3	횡단배수로 상세도	1	003

공 사 명	시 행 청	용 역 회 사	축 척	설 계 일 자	과 임 참 여 자			도 면 명	도면번호
					과 임 책 임 자	문 야 별 책 임 자	실 계 자		
2013년도 산림내 위험시설물 정비공사	관 악 구	(주) 천 일	A1 NONE A3 NONE	2013. 02	박 윤 호	박 기 철	김 순 민	목 차	

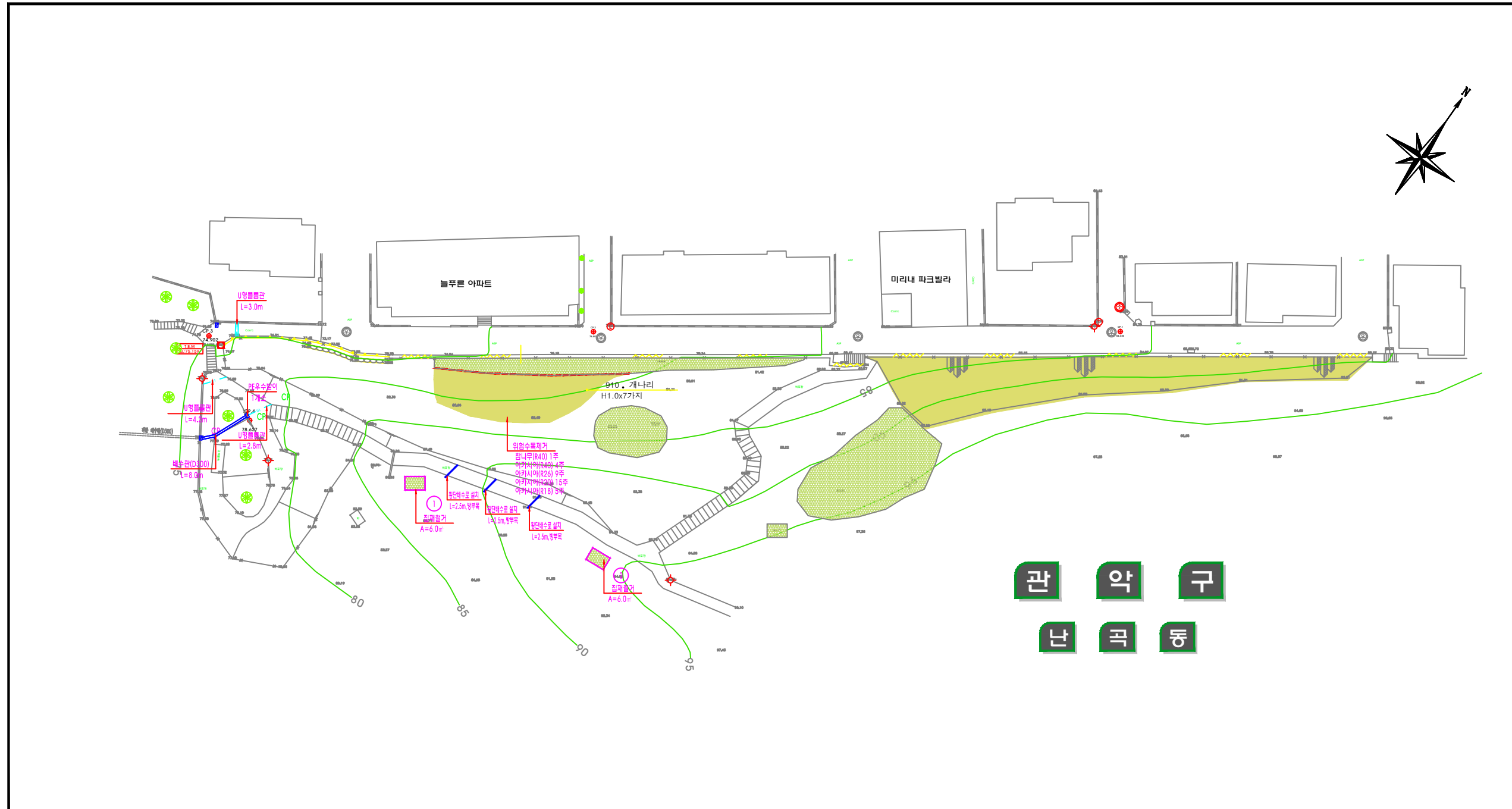
위 치 도



공 사 명	시 행 청	용 역 회 사	축 적	설 계 일 자	과 임 자			도 면 명	도면번호
					과 임 책 임 자	과 임 차 례	설 계 자		
2013년도 산림내 위험시설물 정비공사	관 악 구	CHUNIL (주) 천 일	A1 NONE A3 NONE	2013. 02	박 윤 호	박 기 철	김 순 민	위 치 도	

공사 계획 평면도(준공)

(난곡동 산125-4 일대)



관악구
난곡동

NOTE

- 위험수목제거
- 위험수목제거시 담당관의 현장 확인 후 허가를 반드시 득하여야 한다.
- 위험수목제거의 경우 사면 총 면적 680.0m²의 50% 적용.

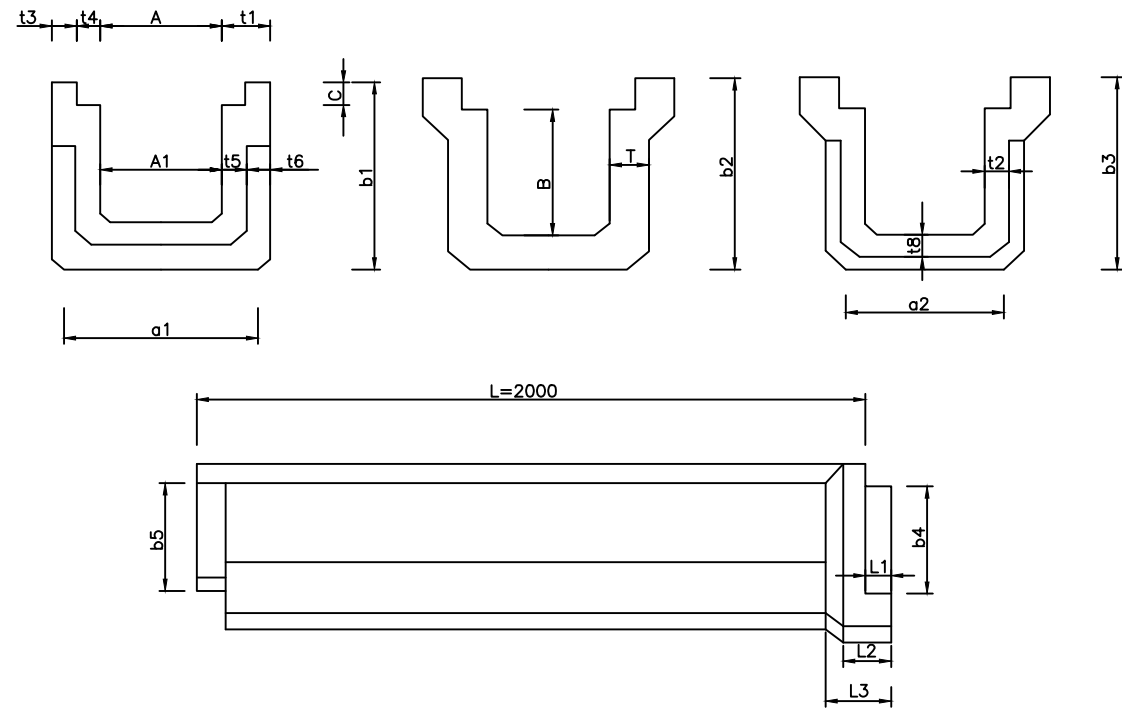
성상	수목명	규격	단위	계	비고
낙엽관목	조팝나무	H0.8xW0.4(9주/m ²)	주	693	
	화살나무	H0.8xW0.4(6주/m ²)	주	192	
소계			주	885	

범례

- 조팝나무
- 화살나무

공사명	시행청	용역회사	축척	설계일자	과업참여자			도면명	도면번호
					과업책임자	분야별책임자	설계자		
2013년도 산림내 위험시설물 정비공사	관악구	(주) 천 일	A1 1/300 A3 1/600	2013.02	박윤호	박기철	김순민	공사 계획 평면도(준공) (난곡동 산125-4 일대)	001

측구 수로관 상세도



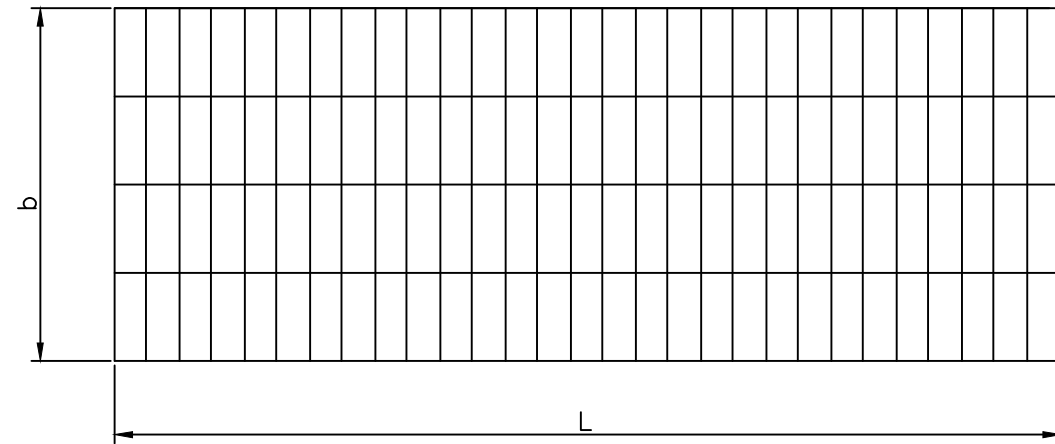
제품 치수 표

(단위 : mm)

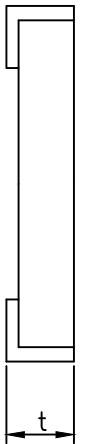
호칭	규격 (A) (B)	수로관 치수																세로철근		가로철근		보강근		중량 (kg)		
		T	t1	t2	t3	t4	t5	t6	t7	t8	A1	a1	a2	b1	b2	b3	b4	b5	C	지름	수량	지름	수량		지름	수량
200C	200X200	60	115	40	65	50	45	70	50	45	180	270	255	370	310	295	140	150	50	4.0	11	4.0	16	D13	4	331
300A	300X200	80	130	55	80	50	60	70	60	55	270	360	375	380	330	305	140	150	50	4.0	13	4.0	16	D13	4	423
300C	300X300	85	140	65	90	50	70	70	65	60	270	410	395	485	435	410	235	245	50	4.0	15	4.0	16	D13	4	549
300D	300X400	90	150	75	100	80	70	70	65	60	270	430	415	585	540	510	330	340	50	4.0	16	4.0	16	D13	4	677
400A	400X300	90	150	75	100	80	70	70	65	60	370	530	515	485	440	410	235	240	50	5.0	13	4.0	20	D13	4	621
400C	400X400	95	150	75	100	80	70	70	65	60	370	530	515	585	545	510	345	355	50	5.0	14	5.0	20	D13	4	720
400D	400X500	100	150	75	100	80	70	70	65	60	370	530	515	685	650	610	375	385	50	5.0	15	5.0	20	D13	4	818
500C	500X500	105	160	85	110	50	90	70	75	70	470	650	635	695	655	620	375	385	50	5.0	16	5.0	20	D13	4	929
500D	500X600	105	160	85	110	50	90	70	75	70	470	650	635	795	755	720	480	490	50	5.0	17	5.0	20	D13	4	1033
600C	600X600	110	170	90	115	55	95	75	80	75	570	760	745	805	760	725	480	490	50	5.0	15	5.5	20	D13	4	1158
600D	600X700	110	170	90	115	55	95	75	80	75	570	760	745	905	860	825	560	570	50	5.5	16	5.5	20	D13	4	1268
700C	700X700	120	170	90	115	55	95	75	80	75	670	860	845	905	870	825	560	570	50	5.5	17	5.5	20	D13	4	1317
800B	800X700	125	180	95	120	60	100	80	85	80	770	970	955	915	875	830	560	570	50	5.5	18	06	24	D13	5	1458
800C	800X800	125	180	95	120	60	100	80	85	80	770	970	955	1015	975	930	640	650	50	5.5	20	06	24	D13	5	1575
1000A	1000X800	135	190	100	130	60	105	85	90	85	970	1180	1165	1025	985	935	640	650	50	06	20	06	24	D13	5	1784

* 각 규격의 허용치는 KSF4417에 준함. * L1=60-80, L2=85-105, L3=120-150, L4=70-90

스틸그레이팅 뚜껑



A-TYPE



제품 치수 표

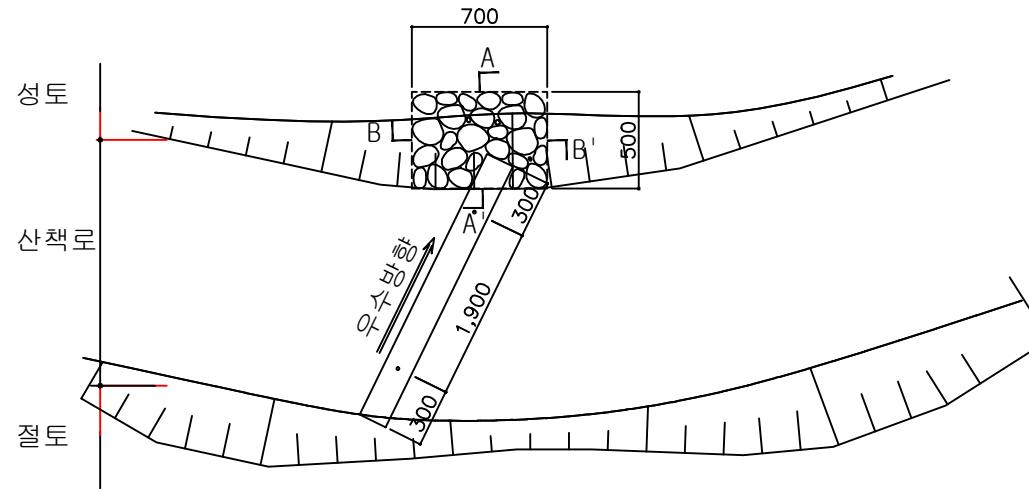
(단위 : mm)

호칭	호칭 (L=1000)			중량
	b(폭)	t	I Bar 두께	
200T	300	50	5	15
300T	400	50	5	18
400T	500	50	5	22
500T	600	50	5	26
600T	700	55	7	45
700T	800	60	7	57
800T	900	65	7	70
1000T	1000	75	7	95

공사명	시행처	용역회사	축척	설계일자	과업참여자			도면명	도면번호
					과업책임자	분야별책임자	실제자		
2013년도 산림내 위험시설물 정비공사	관악구	CHUNIL (주) 천일	A1 NONE A3 NONE	2013. 02	박윤호	박기철	김순민	측구 수로관 상세도	002

횡단배수로 상세도

횡단배수로 평면도

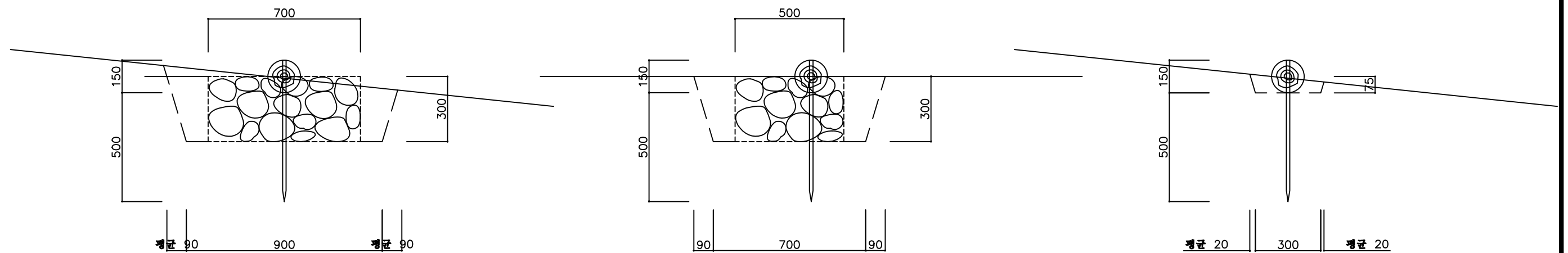


NOTE

횡단배수로는 토사구간에 설치하며 유출구는 쇠골 방지 및 우수의 분산을 위하여 채움돌을 통한 시설을 한다.

재료총괄표 (개소당)

품명	규격	단위	수량	비고
목재	Φ 150 x 2.5m	m ³	0.026	현장 유용
이형철근	D16	kg	2.028	
채움돌	Φ 100mm내외	m ³	0.105	
터파기		m ³	0.327	
되메우기		m ³	0.207	
잔토처리		m ³	0.120	



공사명	시행청	용역회사	축척	설계일자	과업참여자			도면명	도면번호
					과업책임자	분야별책임자	실제자		
2013년도 산림내 위험시설물 정비공사	관악구	CHUNIL (주) 천일	A1 NONE A3 NONE	2013. 02	박윤호	박기철	김순민	횡단배수로 상세도	003