

# 1. 총괄 개요

## 창덕궁 앞 도성한복판 주요가로

- 사대문 안 주변지역에 비해 침체되어 있는 가로 활성화로 지역의 경제적, 문화적 활력 회복에 기여
- 역사와 문화를 간직한 가로별 특성 반영의 가로 정비계획 수립

### ■ 주요 사업 현황

가로명	주요 내용	규모
돈화문로	궁궐 가는 길 조성 - 역사경관 개선, 보행자중심도로 조성	연장 : 800m 도로폭 : 20~22m
피맛길	도로정비 및 가로환경 개선	연장 : 800m 도로폭 : 1.5m
돈화문로 10/11길	생활 문화거리 조성 도로정비 및 가로환경 개선	연장 : 400m 도로폭 : 15m
서순라길	거점공간 특화 및 보도정비 북측 경관녹지 조성 (192m <sup>2</sup> )	연장 : 820m 도로폭 : 10m
송해길	도로정비 및 송해길 상징성 강화	연장 : 240m
삼일대로 30길	보행자 우선도로 조성	연장 : 10m 도로폭 : 290m
낙원빌딩 하부공간	하부 보행환경 개선	

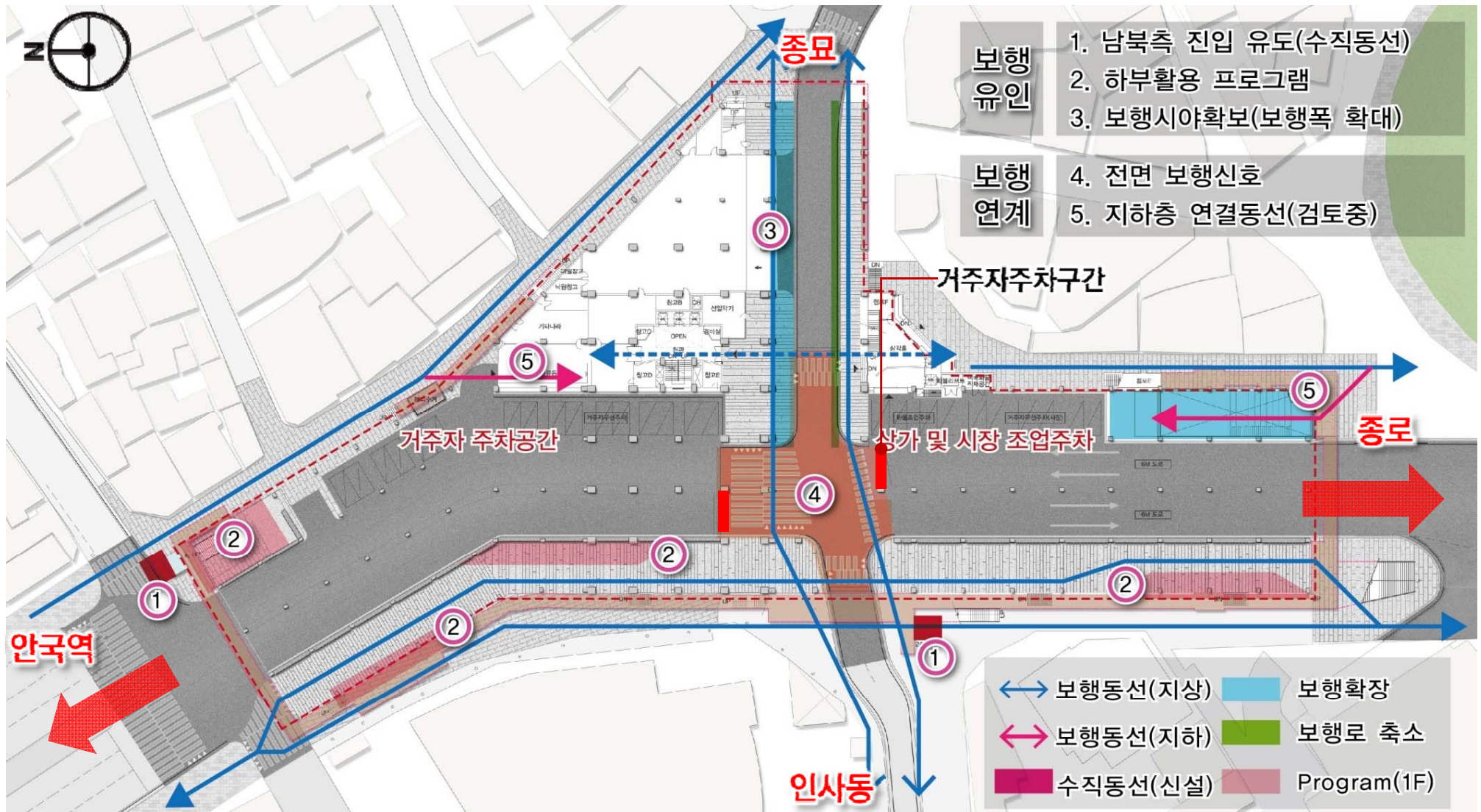
### ■ 주변 연관사업

- 낙원빌딩 공용공간 개선(옥상공간)
- 삼일대로(3.1운동 100주년 기념 시민공간 조성)



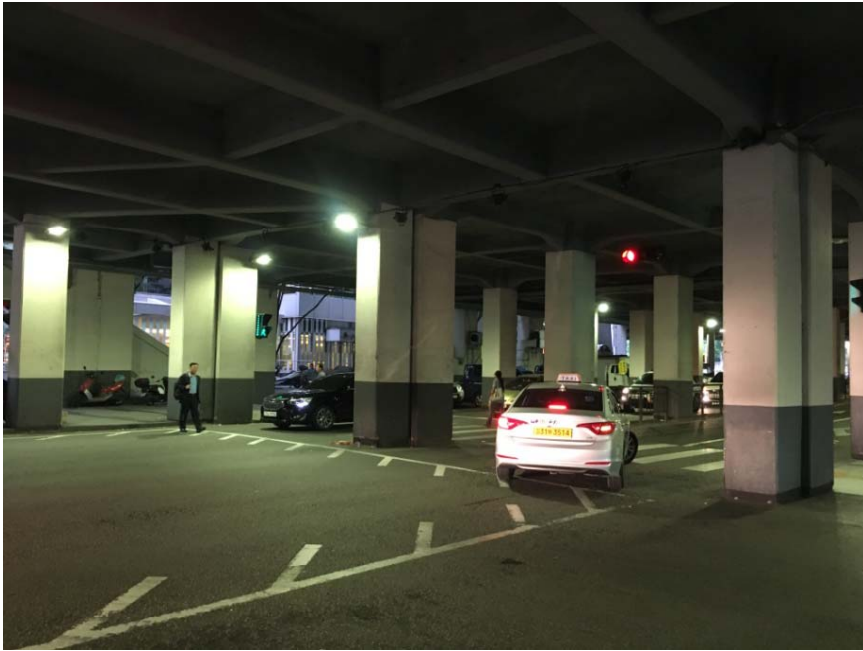
## 2. 낙원상가 하부 주요계획

노상주차개선, 보행유도 도로구조, 주변 가로 및 시설과 보행연계 등, **하부공간 보행 환경 개선**





### 3. 현황사진



## 4. 과속카메라 설치계획

### 보행환경 개선의 노상주차 정비(축소) 및 교통사고 안전환경 향상의 과속단속카메라 설치

