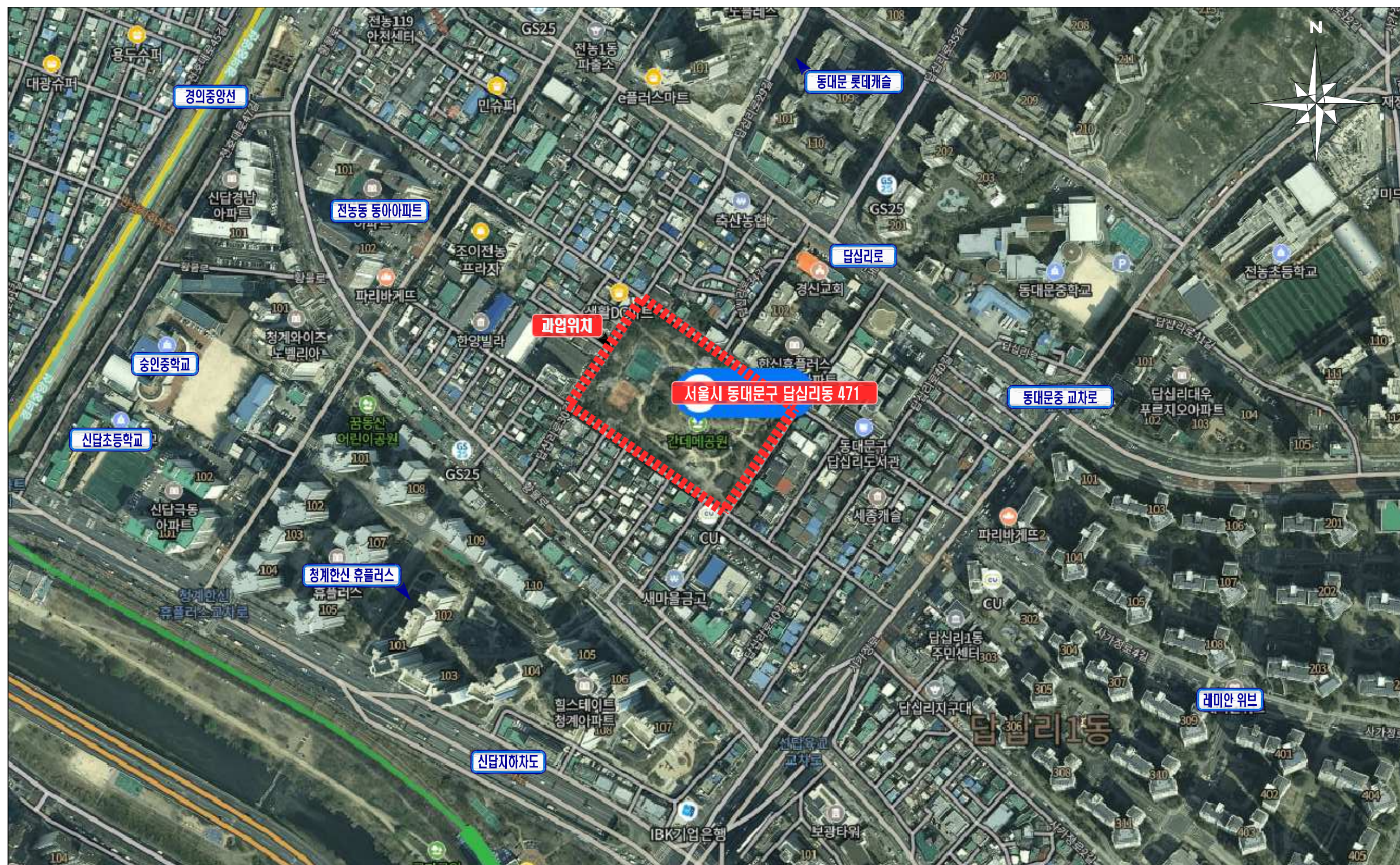


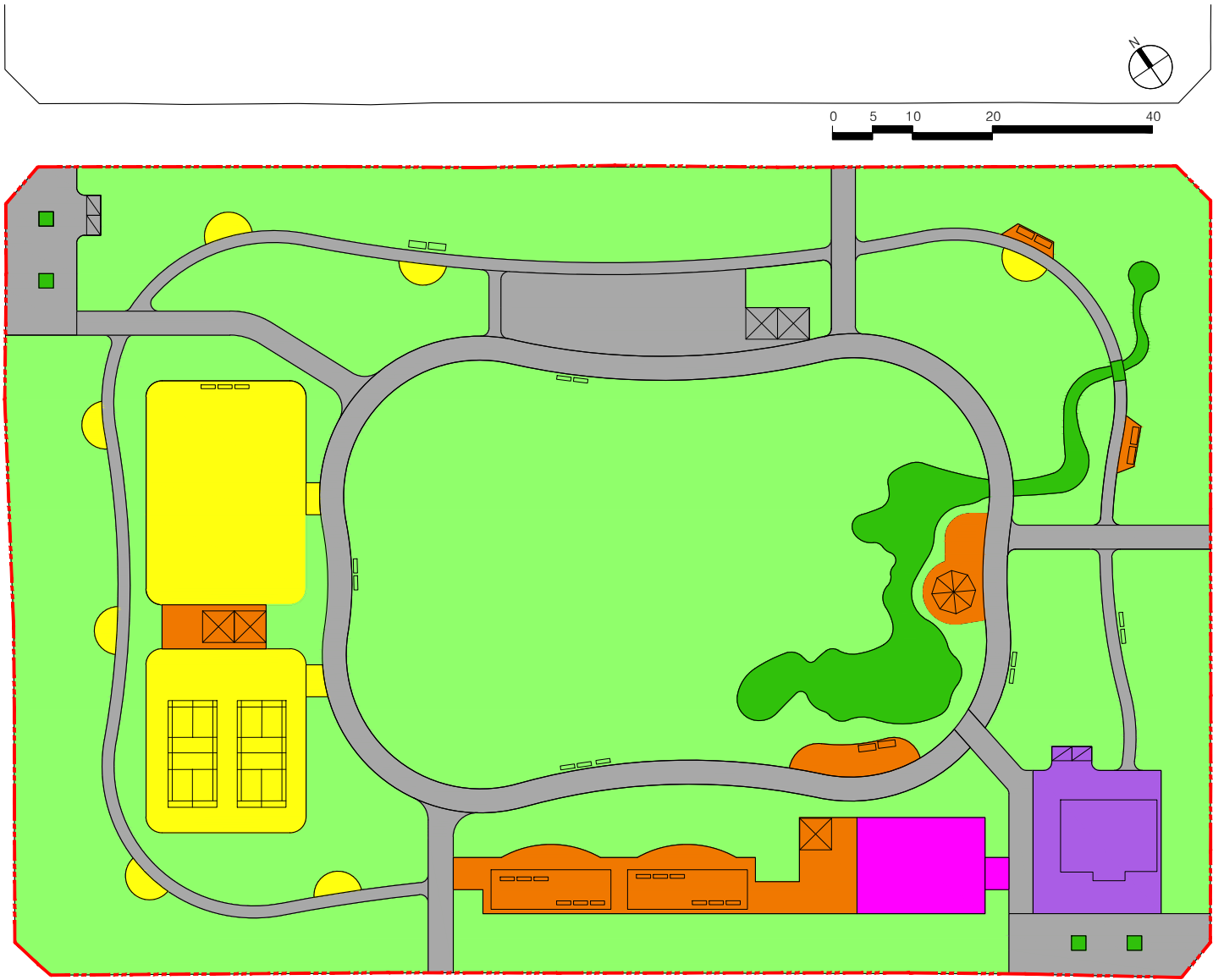
위치도

간데메근린공원



토지이용계획도(당초)

간데메근린공원

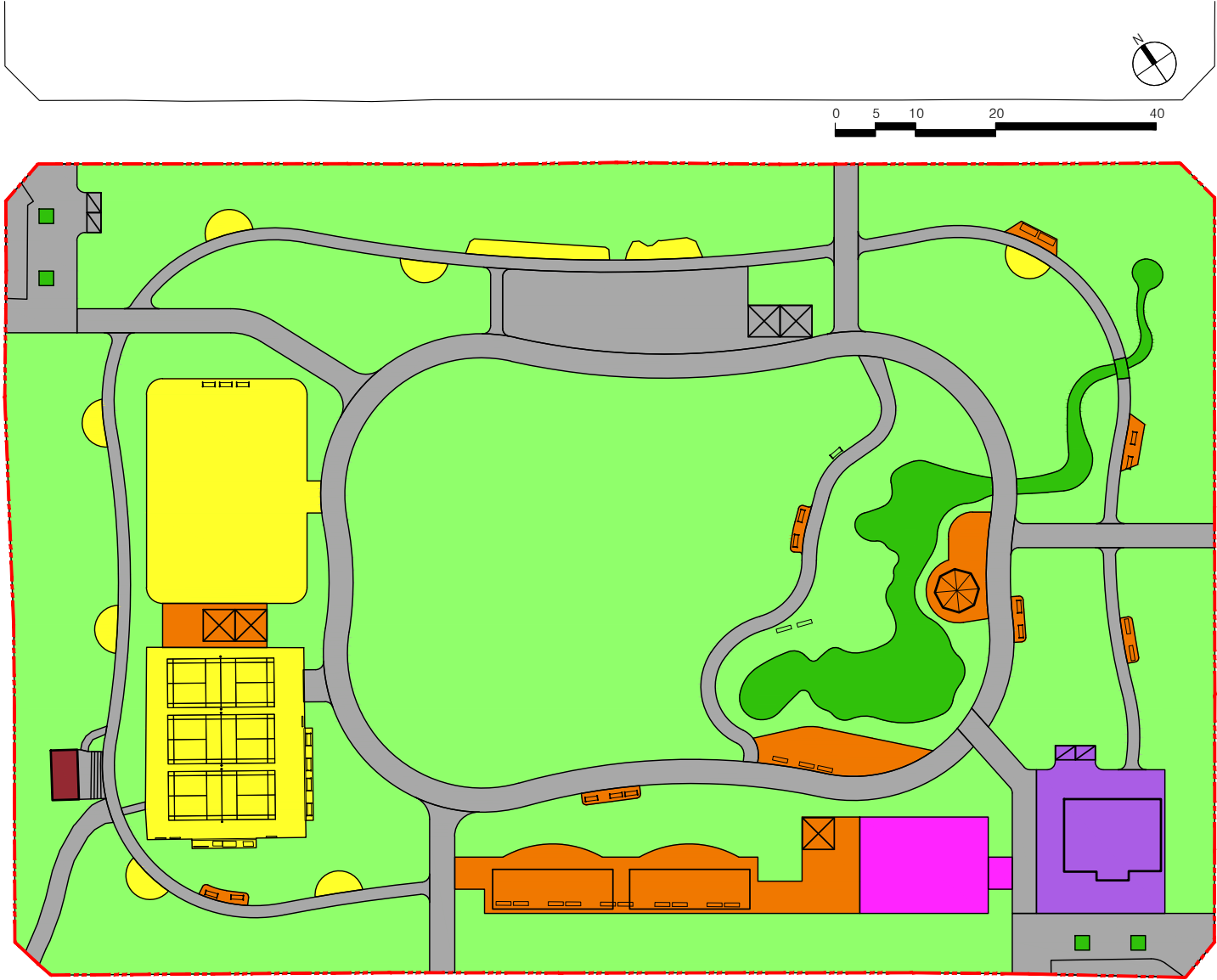


■ 토지이용계획표

| 구분 | 시설명 | 부지면적(㎡) | 구성비(%) | 비고 |
|----|------|---------|--------|------------------------|
| 총계 | | 15179.7 | 100.0 | |
| | 도로 | 1582.00 | 10.4 | 기반시설 : 2252.00㎡(14.8%) |
| | 광장 | 670.00 | 4.4 | |
| | 조경시설 | 453.00 | 3.0 | |
| | 휴양시설 | 633.00 | 4.2 | |
| | 유희시설 | 190.00 | 1.3 | |
| | 운동시설 | 1114.00 | 7.3 | |
| | 편익시설 | - | - | |
| | 관리시설 | 299.00 | 2.0 | |
| | 녹지 | 10238.7 | 67.4 | |

토지이용계획도(변경)

간데메근린공원

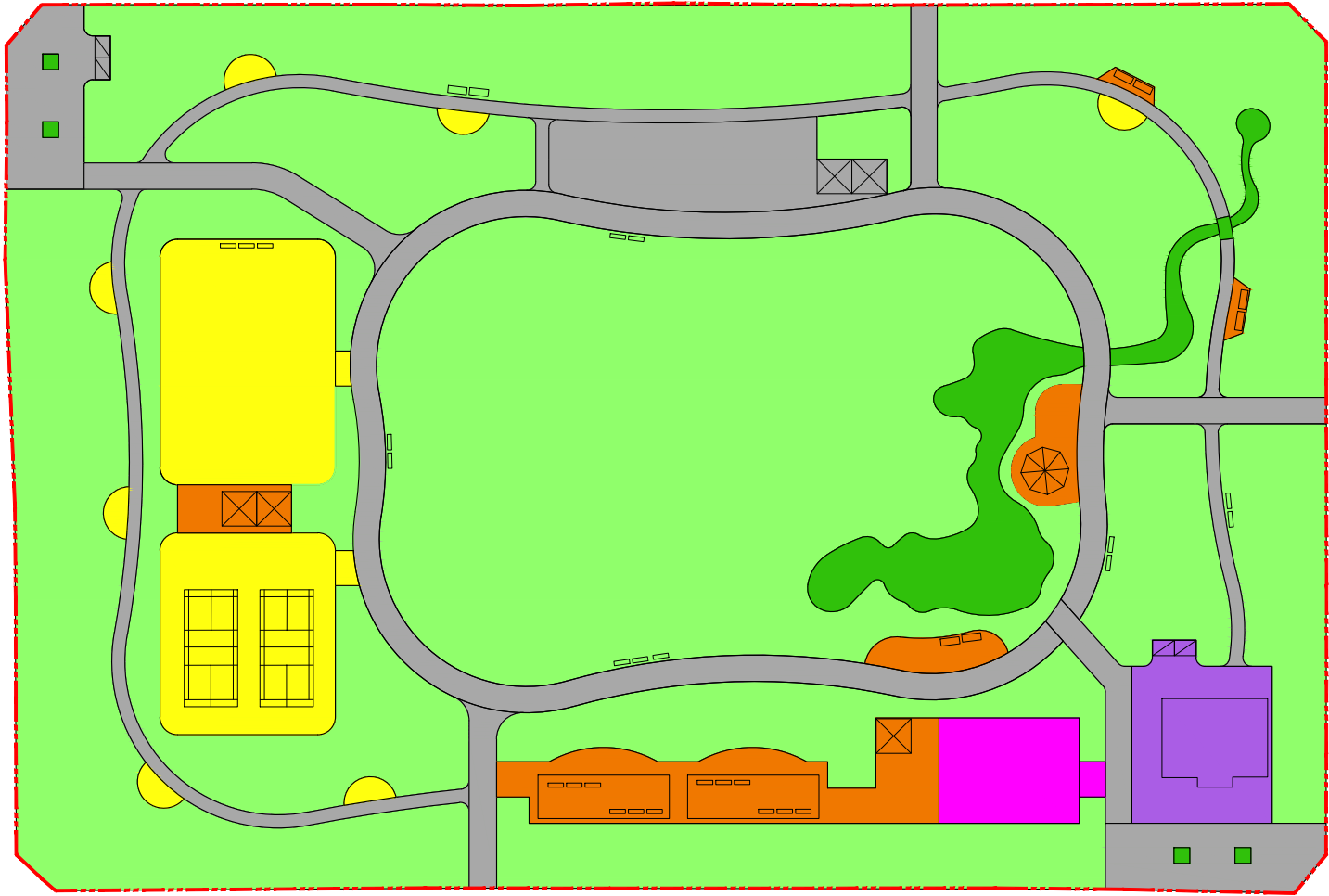


■ 토지이용계획표

| 구분 | 시설명 | 부지면적(㎡) | 구성비(%) | 비고 |
|----|------|---------|--------|-----------------------|
| 총계 | | 15179.7 | 100.0 | |
| | 도로 | 1784 | 11.7 | 기반시설 : 2454.0㎡(16.1%) |
| | 광장 | 670 | 4.4 | |
| | 조경시설 | 453 | 3.0 | |
| | 휴양시설 | 717 | 4.7 | |
| | 유희시설 | 190 | 1.3 | |
| | 운동시설 | 1195 | 7.9 | |
| | 편익시설 | 21 | 0.1 | |
| | 관리시설 | 299 | 2.0 | |
| | 녹지 | 9850.7 | 64.9 | |

시설배치계획도(당초)

간데메근린공원

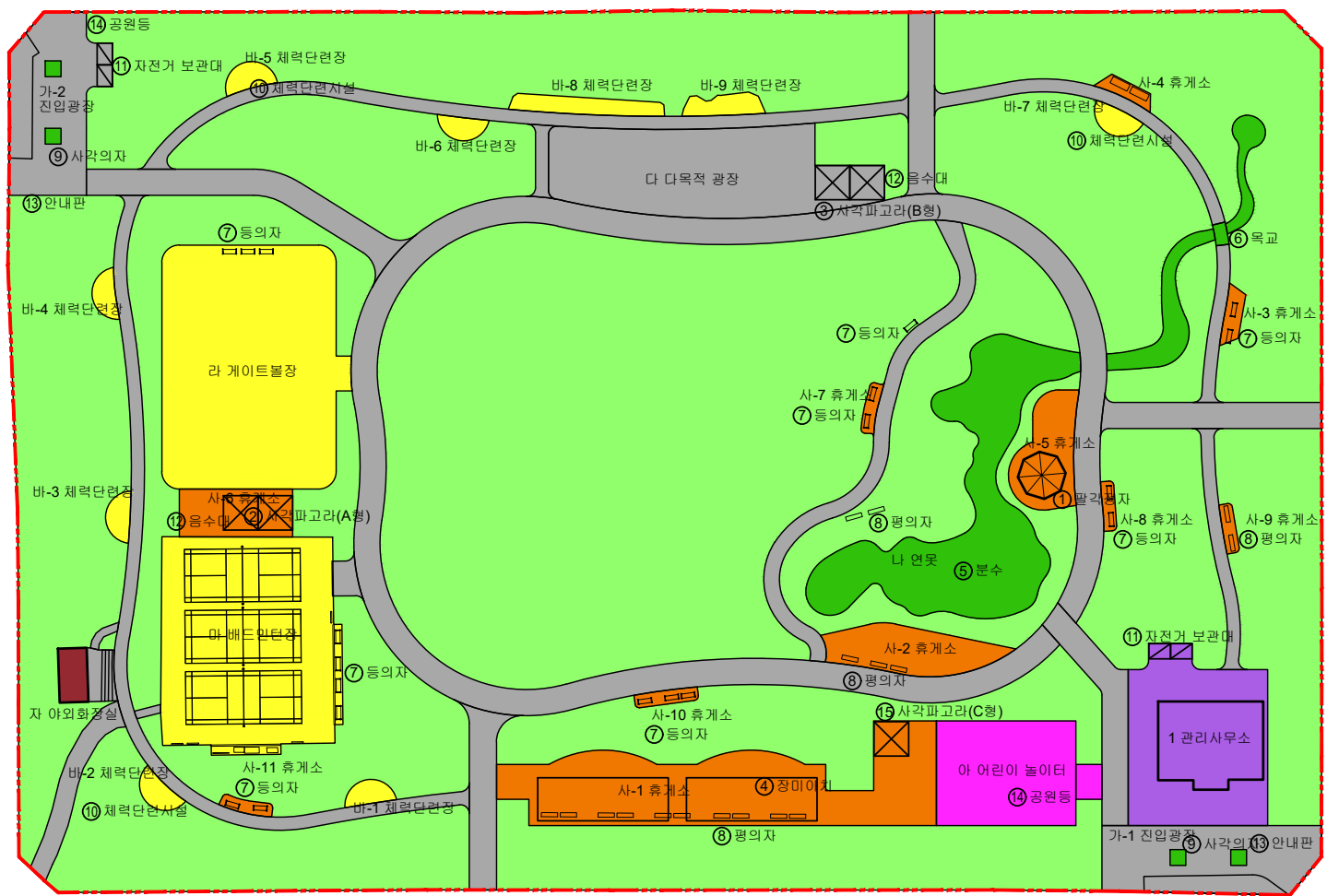


■ 시설물 총괄표

| 구분 | 기호 | 시설명 | 부지면적(㎡) | 시설면적(㎡) | 규모 | 건축물(㎡) | | 공작물(기) | 비고 |
|-------|-----|---------------|------------|------------|----|--------|-----|--------|----|
| | | | | | | 바닥면적 | 연면적 | | |
| 총 계 | | | 15,179.7 | 4,941 | 1 | 100 | 100 | 88 | |
| | | | 시설율 32.6% | | | | | | |
| 기반 시설 | 소 계 | | 2,252 | 2,252 | | | | | |
| | 가 | 도로 | 1,582 | 1,582 | | | | | |
| | 다 | 진입광장 다목적광장 | 349 321 | 349 321 | | | | | |
| 조경 시설 | 소 계 | | 453 | 453 | | | | | 10 |
| | 나 | 연못 | 453 | 453 | | | | | |
| | ㉠ | 팔각정자 | | | | | | | 1 |
| | ㉡ | 사각파고라A | | | | | | | 3 |
| | ㉢ | 사각파고라B | | | | | | | 2 |
| | ㉣ | 장미이치 | | | | | | | 2 |
| 휴양 시설 | 소 계 | | 633 | 633 | | | | | 26 |
| | 사 | 휴게소 | 633 | 633 | | | | | |
| | 사-1 | | (411) | (411) | | | | | |
| | 사-2 | | (52) | (52) | | | | | |
| | 사-3 | | (12) | (12) | | | | | |
| | 사-4 | | (12) | (12) | | | | | |
| 유해 시설 | 소 계 | | 190 | 190 | | | | | |
| | 아 | 어린이놀이터 | 190 | 190 | | | | | |
| | ㉤ | 등의 자 | | | | | | | 8 |
| | ㉥ | 평의 자 | | | | | | | 14 |
| 운동 시설 | 소 계 | | 1,114 | 1,114 | | | | | 7 |
| | 마 | 배드민턴장 | 463 | 463 | | | | | |
| | 라 | 게이트볼장 | 560 | 560 | | | | | |
| | 바 | 체력단련장 | 91 | 91 | | | | | |
| | 바-1 | | (13) | (13) | | | | | |
| | 바-2 | | (13) | (13) | | | | | |
| | 바-3 | | (13) | (13) | | | | | |
| | 바-4 | | (13) | (13) | | | | | |
| | 바-5 | | (13) | (13) | | | | | |
| | 바-6 | | (13) | (13) | | | | | |
| 바-7 | | (13) | (13) | | | | | | |
| 관리 시설 | 소 계 | | | | | | | | 7종 |
| | ㉦ | 체력단련시설 | | | | | | | 7 |
| | ㉧ | 자전거보관대 | | | | | | | 2 |
| 관리 시설 | 소 계 | | 299 | 299 | | 100 | 100 | | 42 |
| | 1 | 관리사무실 | 299 | 299 | 1동 | 100 | 100 | | 2 |
| | ㉨ | 안내판 | | | | | | | 가 |
| 녹지 시설 | 소 계 | | 10,238.7 | | | | | | |
| | 녹 지 | | 10,238.7 | | | | | | |

시설배치계획도(변경)

간데메근린공원

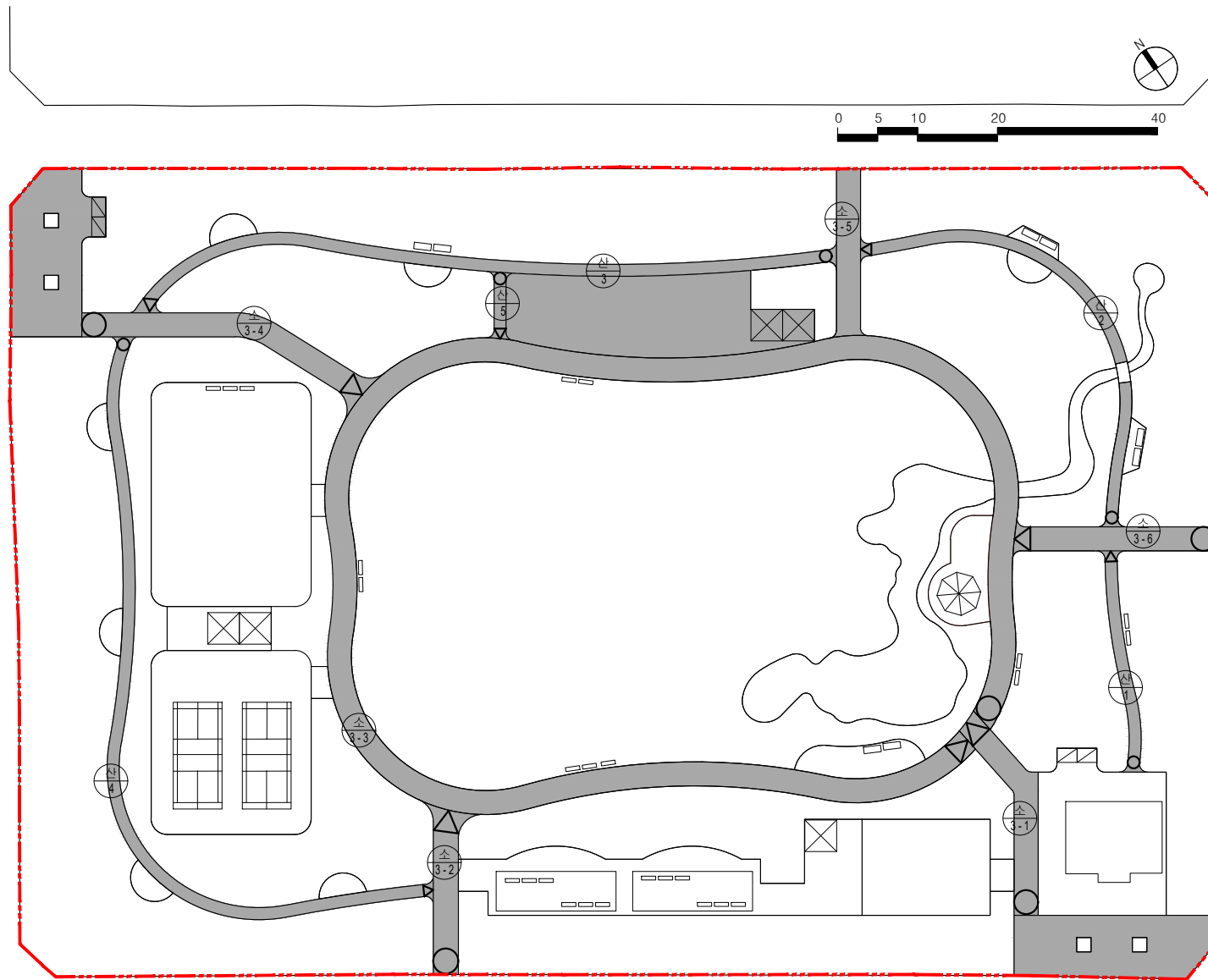


■ 시설물 총괄표

| 구분 | 기호 | 시설명 | 부지면적(㎡) | 시설면적(㎡) | 규모 | 건축물(㎡) | | 공작물(기) | 비고 |
|-------|--------|--------|-----------|---------|-----|--------|-----|--------|-----------|
| | | | | | | 바닥면적 | 연면적 | | |
| 총 계 | | | 15179.7 | 5329 | 2 | 121 | 121 | 104 | |
| | | | 시설율 35.1% | | | | | | |
| 기반 시설 | 소 계 | | 2454 | 2454 | | | | | |
| | 가 | 도로 | 1784 | 1784 | | | | | |
| | 다 | 진입광장 | 349 | 349 | | | | | |
| | 다 | 다목적광장 | 321 | 321 | | | | | |
| 주요 시설 | 소 계 | | 453 | 453 | | | | | 9 |
| | 나 | 연못 | 453 | 453 | | | | | |
| | ① | 팔각정자 | | | | | | | 1 |
| | ② | 사각파고라A | | | | | | | 1 |
| | ③ | 사각파고라B | | | | | | | 2 |
| | ④ | 사각파고라C | | | | | | | 1 |
| | ⑤ | 장미이치 | | | | | | | 2 |
| | ⑥ | 분수 | | | | | | | 1 |
| | ⑦ | 목교 | | | | | | | 1 |
| | 휴양 시설 | 소 계 | | 717 | 717 | | | | |
| 사 | | 휴게소 | 717 | 717 | | | | | |
| 사-1 | | | 411 | 411 | | | | | |
| 사-2 | | | 90 | 90 | | | | | |
| 사-3 | | | 12 | 12 | | | | | |
| 사-4 | | | 12 | 12 | | | | | |
| 사-5 | | | 78 | 78 | | | | | |
| 사-6 | | | 68 | 68 | | | | | |
| 사-7 | | | 9 | 9 | | | | | |
| 사-8 | | | 8 | 8 | | | | | |
| 사-9 | | | 9 | 9 | | | | | |
| 사-10 | | | 11 | 11 | | | | | |
| 사-11 | | | 9 | 9 | | | | | |
| ⑦ | 등의자 | | | | | | | | 19 |
| ⑧ | 평의자 | | | | | | | | 17 |
| ⑨ | 사각의자 | | | | | | | | 4 |
| 유치 시설 | 소 계 | | 190 | 190 | | | | | |
| | 아 | 어린이놀이터 | 190 | 190 | | | | | |
| 운동 시설 | 소 계 | | 1195 | 1195 | | | | | 9 |
| | 라 | 게이트볼장 | 560 | 560 | | | | | |
| | 마 | 배드민턴장 | 491 | 491 | | | | | |
| | 바 | 체력단련장 | 144 | 144 | | | | | |
| | 바-1 | | 13 | 13 | | | | | |
| | 바-2 | | 13 | 13 | | | | | |
| | 바-3 | | 13 | 13 | | | | | |
| | 바-4 | | 13 | 13 | | | | | |
| | 바-5 | | 13 | 13 | | | | | |
| | 바-6 | | 13 | 13 | | | | | |
| | 바-7 | | 13 | 13 | | | | | |
| 바-8 | | 33 | 33 | | | | | | |
| 바-9 | | 20 | 20 | | | | | | |
| ⑩ | 체력단련시설 | | | | | | | | 9 |
| 편의 시설 | 소 계 | | 21 | 21 | | | 21 | 21 | 4 |
| | 자 | 아외화장실 | 21 | 21 | 1동 | | 21 | 21 | |
| | ⑪ | 자전거보관대 | | | | | | | 2 |
| | ⑫ | 음수대 | | | | | | | 2 |
| 관리 시설 | 소 계 | | 299 | 299 | | | 100 | 100 | 42 |
| | 1 | 관리사무실 | 299 | 299 | 1동 | | 100 | 100 | |
| | ⑬ | 안내판 | | | | | | | 2 |
| | ⑭ | 공원등 | | | | | | | 40 |
| 녹지 시설 | 소 계 | | 9850.7 | | | | | | 녹지율 64.9% |
| | 녹 지 | | 9850.7 | | | | | | |

동선계획도(당초)

간데메근린공원

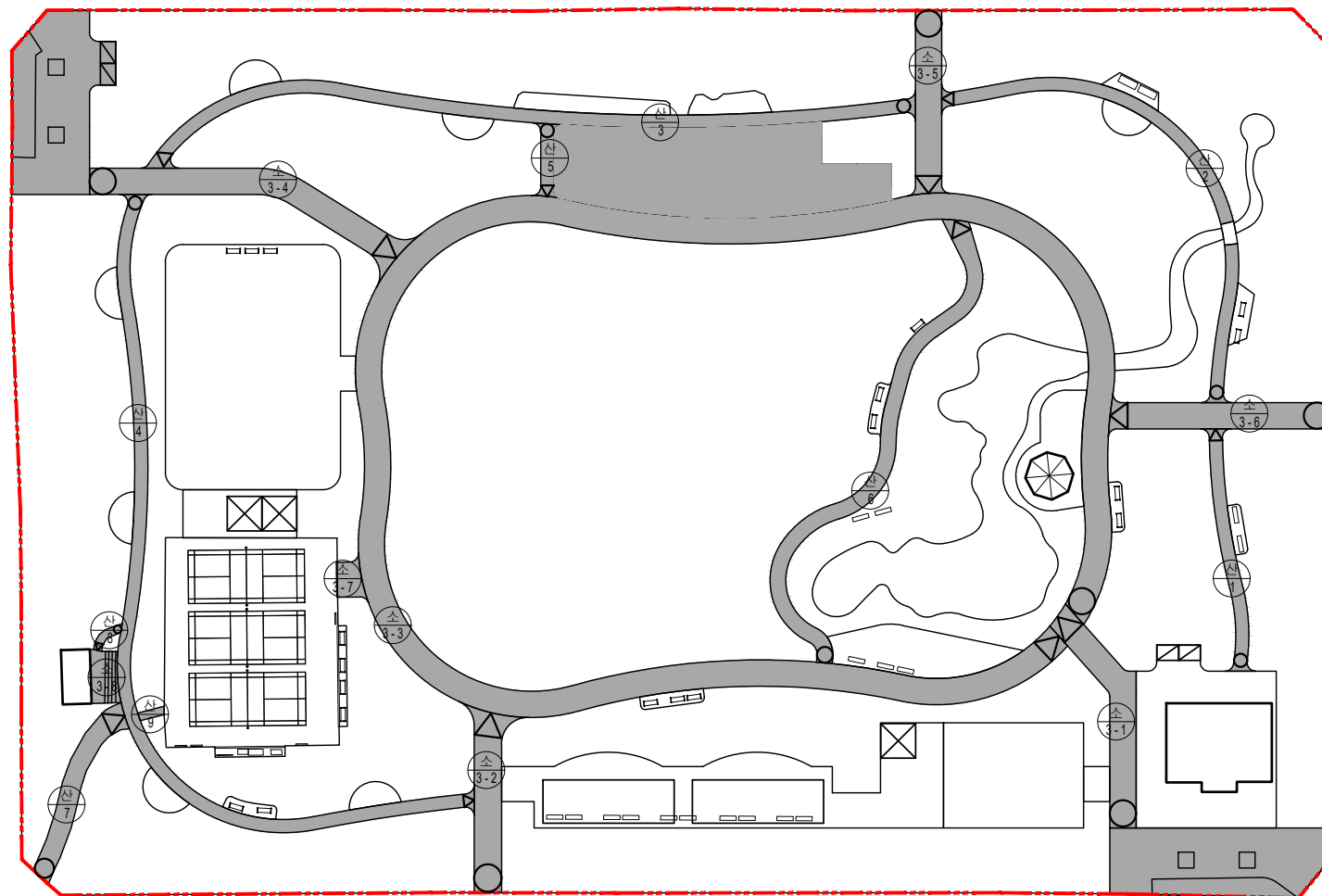


■ 동선계획표

| 구분 | 등급 | 유형 | 번호 | 폭원(m) | 연장(m) | 면적(㎡) | 기능 | 시점 | 종점 | 비고 |
|-----|-----|------|--------|--------|--------|-----------|-------|----|----|----|
| 합계 | | | | | 676.00 | 1582.00 | | | | |
| 소로 | 소계 | | | | 376.00 | 1132.00 | | | | |
| | 1 | 3.0 | 27.00 | 82.00 | 연결로 | 진입광장(가-1) | 소로3-3 | | | |
| | 2 | 3.0 | 22.00 | 67.00 | 진입로 | 남측경계 | 소로3-3 | | | |
| | 3 | 3.0 | 241.00 | 724.00 | 연결로 | 소로3-1 | 소로3-1 | | | |
| | 4 | 3.0 | 39.00 | 117.00 | 연결로 | 진입광장(가-2) | 소로3-3 | | | |
| | 5 | 3.0 | 21.00 | 64.00 | 진입로 | 북측경계 | 소로3-3 | | | |
| | 6 | 3.0 | 26.00 | 77.00 | 진입로 | 서측경계 | 소로3-3 | | | |
| 산책로 | 소계 | | | | 300.00 | 451.00 | | | | |
| | 1 | 1.5 | 27.00 | 41.00 | 연결로 | 소로3-1 | 소로3-6 | | | |
| | 2 | 1.5 | 61.00 | 92.00 | 연결로 | 소로3-6 | 소로3-5 | | | |
| | 3 | 1.5 | 94.00 | 141.00 | 연결로 | 소로3-5 | 소로3-4 | | | |
| | 4 | 1.5 | 109.00 | 164.00 | 연결로 | 소로3-4 | 소로3-2 | | | |
| 5 | 1.5 | 9.00 | 13.00 | 연결로 | 산책로3 | 소로3-3 | | | | |

동선계획도(변경)

간데메근린공원



■ 동선계획표

| 구분 | 종급 | 유형 | 번호 | 폭원(m) | 연장(m) | 면적(m ²) | 기능 | 시점 | 종점 | 비고 |
|-----|----|----|-----|--------|--------|---------------------|----------|---------|----|----|
| 합계 | | | | | 774.00 | 1784.00 | | | | |
| 소로 | | | | | 382.00 | 1162.00 | | | | |
| 소로 | 3 | 1 | 3.0 | 27.00 | 82.00 | 주진입로 | 가-1 진입광장 | 소로3 | | |
| | | 2 | 3.0 | 22.00 | 67.00 | 부진입로 | 남측진입구 | 소로3 | | |
| | | 3 | 3.0 | 241.00 | 724.00 | 내부순환로 | 소로1 | 소로1 | | |
| | | 4 | 3.0 | 39.00 | 117.00 | 부진입로 | 가-2 진입광장 | 소로3 | | |
| | | 5 | 3.0 | 21.00 | 64.00 | 부진입로 | 북측진입구 | 소로3 | | |
| | | 6 | 3.0 | 26.00 | 77.00 | 부진입로 | 동측진입구 | 소로3 | | |
| | | 7 | 4.0 | 3.00 | 12.00 | 연결로 | 소로3 | 마 배드민턴장 | 신설 | |
| | | 8 | 6.0 | 3.00 | 19.00 | 연결로 | 산책로4 | 자 야외화장실 | 신설 | |
| 소로 | | | | | 392.00 | 622.00 | | | | |
| 산책로 | | 1 | 1.5 | 27.00 | 41.00 | 산책로 | 관리사무소 | 소로6 | | |
| | | 2 | 1.5 | 61.00 | 92.00 | 산책로 | 소로6 | 소로5 | | |
| | | 3 | 1.5 | 94.00 | 141.00 | 산책로 | 소로5 | 소로4 | | |
| | | 4 | 1.5 | 109.00 | 164.00 | 산책로 | 소로4 | 소로2 | | |
| | | 5 | 1.5 | 9.00 | 13.00 | 산책로 | 산책로3 | 소로3 | | |
| | | 6 | 1.8 | 64.00 | 115.00 | 산책로 | 소로3 | 소로3 | 신설 | |
| | | 7 | 2.2 | 21.00 | 49.00 | 산책로 | 서측진입구 | 산책로4 | 신설 | |
| | | 8 | 1.0 | 4.00 | 4.00 | 산책로 | 소로8 | 산책로4 | 신설 | |
| | | 9 | 1.0 | 3.00 | 3.00 | 산책로 | 산책로4 | 마 배드민턴장 | 신설 | |