

## 1

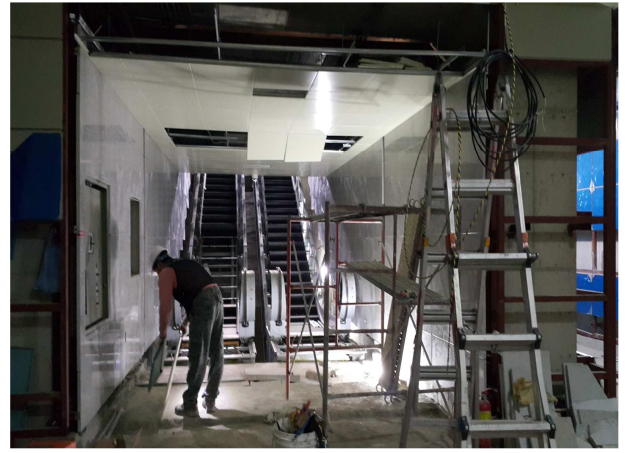
## 공사장 자체 특별안전점검 지적사항 조치내용

소속	소속	지 적 사 항	조 치 내 용	조치일
기술지원단 전기기계팀	승강편의시설 설치 공사	공사장 자재정리 미흡 (천왕역)	공사장 자재 정리정돈 및 사다리 작업 시 2인 1조 준수토록 교육실시	9.20
	화장실 시설 개량공사	위험물(산소통 등) 방치 (2건 / 응암, 신당)	외부 반출 보관	응암역 : 9.5. 신당역 : 9.6.
		강관부 누수발생(응암)	급수관 차단밸브 밀림으로 배관 절단 부 소량의 누수 발생 차단밸브 완전 잠금 ※ 추후 급수배관 절단 부 배관연결 및 추가 밸브 설치 작업 으로 완전 조치 예정	차 단 밸브 잠금: 9.20  배관 절단부 연결 및 밸브 추가 설치 : 9.28 예정
	스프링클러 설치공사	작업 후 현장정리 및 복구 철저(장한평)	작업 후 현장정리 및 복구 상태 확인 철저	9.8
	노후E/S 설치공사	기존 시설물(분전함, 벽체점검구 등) 보호 상태 미흡(양평)	신설 분전반 설치 후 보호조치, 건축분야 벽체 마감예정	9.21

1 (천왕역) 승강편의시설 설치 소방, 덕트 작업현장 안전모 미착용 및 정리정돈 불량



조치 전



조치완료

2 (천왕역) 승강편의시설 설치 소방, 덕트 작업현장 1인 사다리 작업



조치 전



조치완료

3 (응암역) 화장실 개량공사 위험물 (산소통 등) 방치



조치 전



조치완료

4 (신당역) 화장실 개량공사 위험물 (산소통 등) 방치



조 치 전

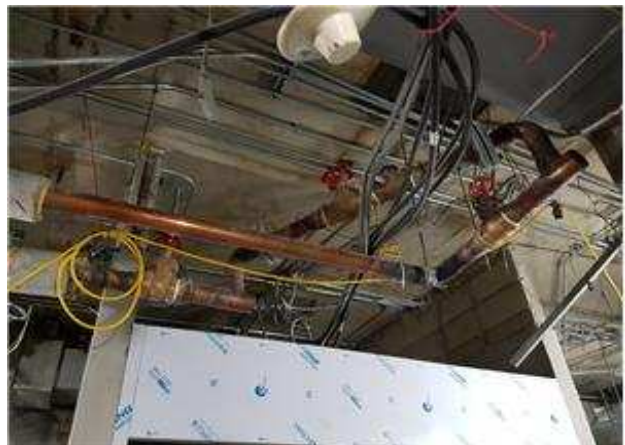


조치완료

5 (응암역) 화장실 개량공사 강관부 누수발생



조 치 전



조치완료

6 (장한평역) 스프링클러 설치공사 작업후 현장정리 및 복구 철거



조 치 전



조치완료



7 (양평역) 노후 E/S 교체공사 전기분전함 보호상태 미흡



조 치 전



조치완료