

공사진행중 현황

연 번	위 치	사업부지 면적(m ²)	가림벽 규모	공정(% , ○○공사중)	비 고
1	종로구 돈화문 ~원남동 사거리	29,187	L=420m H=5.0m	43.1%, 종묘측 통로BOX구조물 공사중	율곡로 구조개선
2	성동구응봉동 685-355	35,669	3.0m×113m	공정 82%, 경원선(중앙선)구간 기존구조물 철거 공사중	응봉교 확장
3	성동구응봉동 100대		3.0m×265m		
4	동부간선도로확장 공사(2공구) (도봉구 창동)	17,500m ²	300m	48.4% 도봉지하차도 6단계 하천구간	동부간선 2공구
5	금천구 독산동 ~광명시 소하동 ~금천구 시흥동	95,655	H=2.5m, L=64m	공정(52%,교량공사중)	강남순환 4공구
6	관악구 신림동	42,034	H=5.5m (423m), H=2.0m (591m)	58%, 보강토 옹벽공사 중	강남순환 6-1공구 (민자)
7	관악구 봉천동	16,113	H=5.0m L=514m	58% 신림1터널 라이닝 공사 중	
8	관악구 봉천동 244-1	12,040 (개착구간)	140m*2m (양방향)	지하차도 토공 및 가시설공 진행 중 (공정율 67.8%)	강남순환 6-2공구 (민자)
9	서초구 방배동	90,000m ²	600m (H=3m)	64.5%, 사당IC 공사중	강남순환 7-1공구 (민자)
10	서초구 양재동	28,213m ²	510m (H=3m)	69.7%, 선암교 공사중	강남순환 7-2공구 (민자)
11	서초구 양재동	429,347	H=2m, B=1m L=564m	공정(21.71%,가시설공사 중	강남순환 8공구

공사예정 현황

연 번	위 치	사업부지 면적(m ²)	착공예정시기 (상반기/하반기)	착공예정일	비 고
1	관악구 남현동 산99-20	31,869	상반기	2015.03월	강남순환 6-2공구 (민자)

응봉교 확장 및 성능개선공사



동부간선 확장공사(2공구)



강남순환도시고속도로(4공구) 건설공사



현장가림막 현장사진



홍보시안(안)

강남순환도시고속도로(민자) 건설공사(5공구)

□ 위치도



내 용

강남순환도시고속도로 5공구 종점부 환기소(관악IC) 위치도

□ 가림벽 현황-1



내 용	강남순환도시고속도로 5공구 가림벽 설치 현황
-----	--------------------------

□ 가림벽 현황-2



내 용	강남순환도시고속도로 5공구 가림벽 설치 현황
-----	--------------------------

□ 홍보시안(안)



내 용

강남순환도시고속도로 5공구 홍보시안(안)

강남순환도시고속도로(민자) 건설공사(6-1공구)



내 용

강남순환도시고속도로 6-1공구 위치도

□ 가림벽 현황-1



내 용

강남순환도시고속도로 6-1공구 가림벽 설치 현황

□ 가림벽 현황-2



내 용

강남순환도시고속도로 6-1공구 가림벽 설치 현황

□ 홍보시안(안)



내 용

강남순환도시고속도로 6-1공구 홍보시안(안)

강남순환도시고속도로(민자) 건설공사(6-2공구)



□ 가림벽 현황-1



내 용

강남순환도시고속도로 6-2공구 가림벽 설치 현황

□ 홍보시안(안)



내 용

강남순환도시고속도로 6-2공구 홍보시안(안)

강남순환도시고속도로(민자) 건설공사(7-1공구)



내 용

강남순환도시고속도로 7-1공구 위치도

□ 가림벽 현황-1



내 용	강남순환도시고속도로 7-1공구 가림벽 설치 현황
-----	----------------------------

□ 가림벽 현황-2



내 용	강남순환도시고속도로 7-1공구 가림벽 설치 현황
-----	----------------------------

□ 홍보시안(안)



내 용

강남순환도시고속도로 7-1공구 홍보시안(안)

강남순환도시고속도로(민자) 건설공사(7-2공구)



내 용

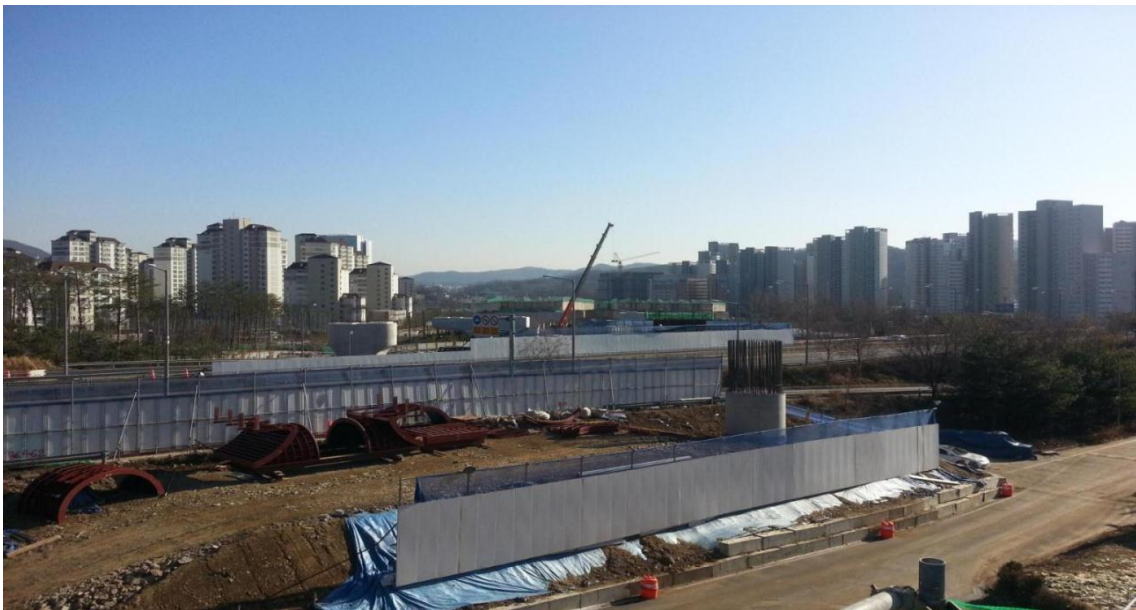
강남순환도시고속도로 7-2공구 위치도

□ 가림벽 현황-1



내 용	강남순환도시고속도로 7-2공구 가림벽 설치 현황
-----	----------------------------

□ 가림벽 현황-2



내 용	강남순환도시고속도로 7-2공구 가림벽 설치 현황
-----	----------------------------

□ 가림벽 현황-3



내 용	강남순환도시고속도로 7-2공구 가림벽 설치 현황
-----	----------------------------

□ 가림벽 현황-4



내 용	강남순환도시고속도로 7-2공구 가림벽 설치 현황
-----	----------------------------

□ 홍보시안(안)



내 용 강남순환도시고속도로 7-2공구 홍보시안(안)



내 용 강남순환도시고속도로 7-2공구 홍보시안(안)

강남순환도시고속도로(8공구) 건설공사

위치도



가림벽 설치현황

