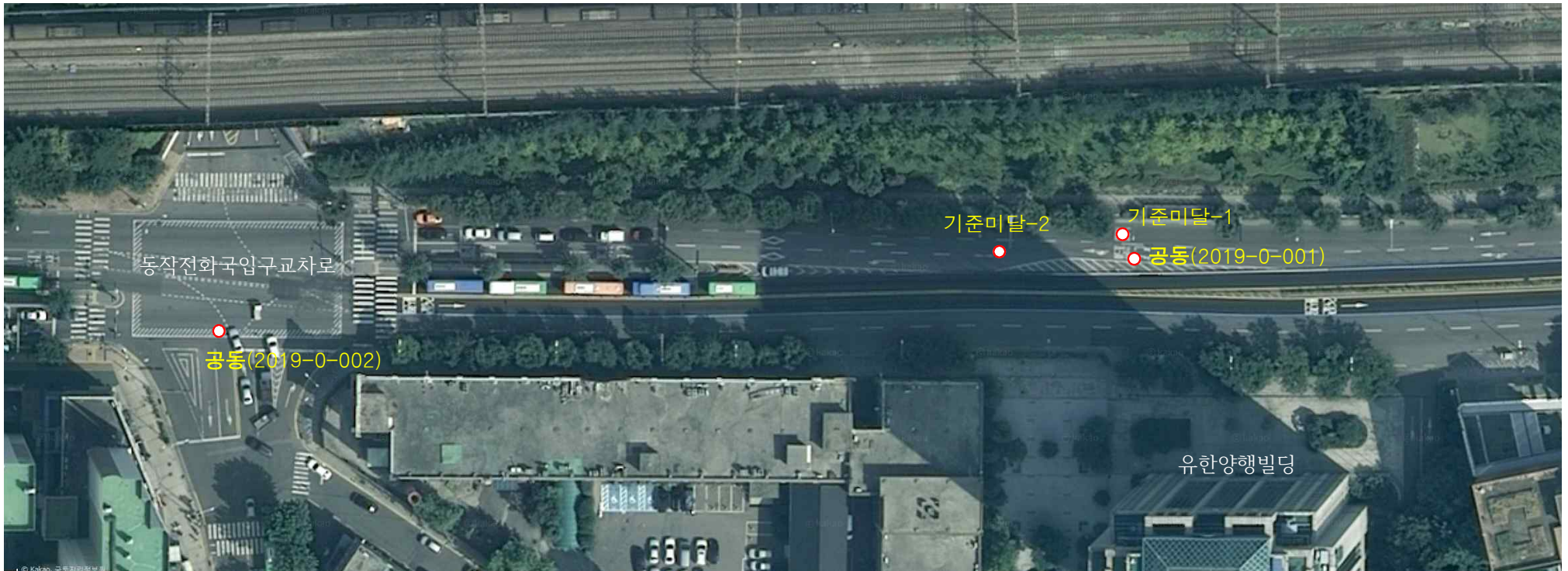


공동파악위치도

○ 탐사위치 : 노량진로 74번지 앞 도로(동작전화국입구사거리~노량진로6길입구)



○ 탐사결과 : 공동 2개(소규모 2개 별도) 발견

- 2차 조사(핸드형GPR, 천공 및 영상촬영) 결과, 서울시 기준만족 공동 2개, 기준미달 소규모 공동 2개 발견
 - ※ 서울시 공동기준 : 평면상 좁은 폭 0.5m 이상, 면적 0.5㎡ 이상, 높이 0.2m 이상
 - ※ 차량형GPR은 장비특성상 포장도로에서 심도 1m 내외까지 하부상태 조사 가능

공동조사서

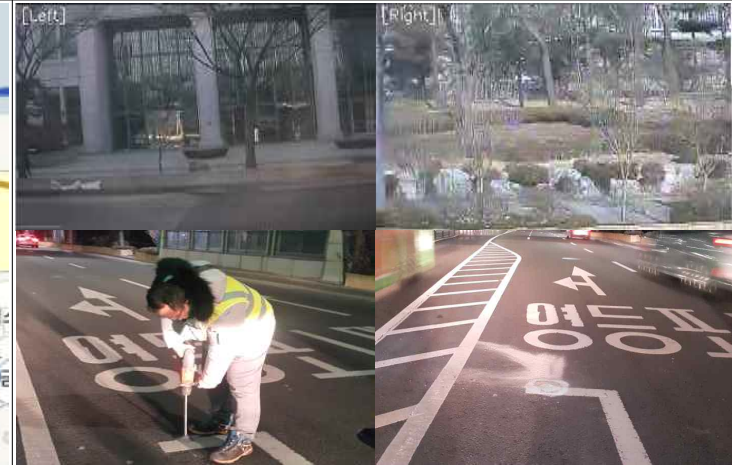
공동관리번호	2019-0-001
--------	------------

탐사 / 천공	탐사일 2018.12.22. / 천공일 2019.01.17.	위 치	위도	37.513252	공 공 규 모	토피(cm)	31	공 공 관 리	번호	2019-0-001
지 번 주 소	서울 동작구 대방동 48-3(유한양행 건너편)		경도	126.933920		도로종단 길이(cm)	150		등급	우선등급
도 로 명	서울시 동작구 노량진로		차선	중앙선 기준 2번째 차로		도로횡단 폭(cm)	160		분석 번호	노량진로-서2-01
탐 사 방 향	서향(노량진삼거리 → 동작전화국입구교차로)		지점	바닥표시 "고교" 위		바닥 깊이(cm)	51		공동 등급	우선등급

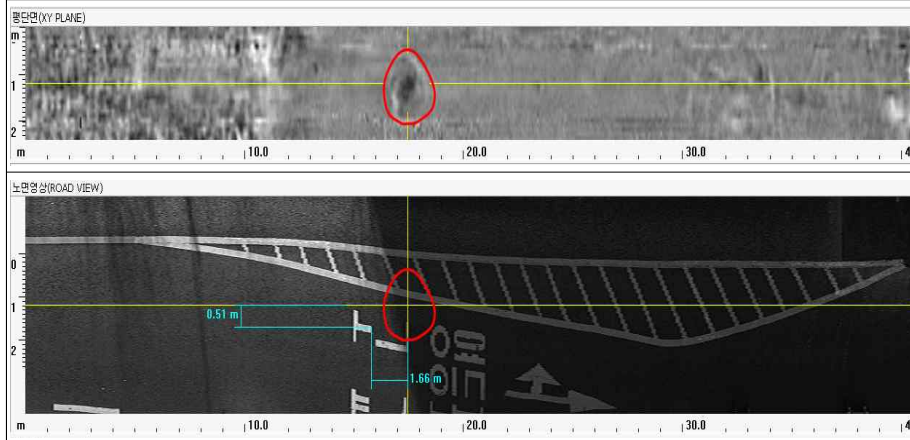
공동 위치도



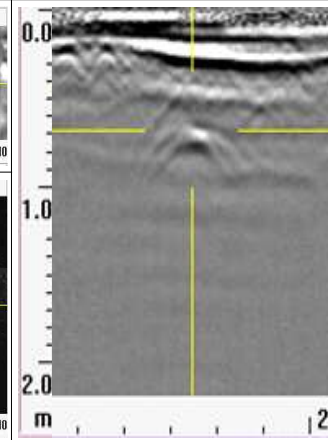
공동 주변사진



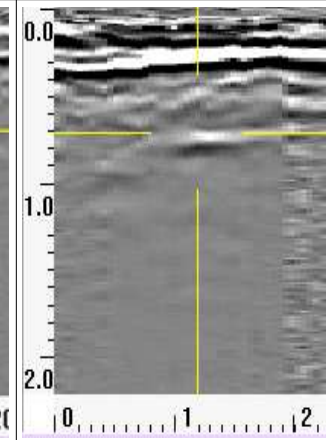
(상단) 탐사영상 평면 / (하단) 노면영상



탐사영상 종단면



탐사영상 횡단면



공동확인 내시경 영상



공동조사서

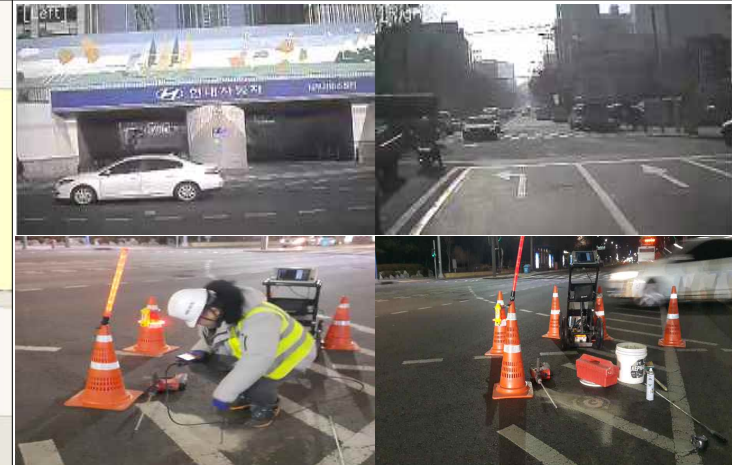
공동관리번호	2019-0-002
--------	------------

탐사 / 천공	탐사일 2018.12.22. / 천공일 2019.01.18.	위 치	위도	37.513127	공 공 규 모	토피(cm)	43	공 공 관 리	번호	2019-0-002	
지 번 주 소	서울 동작구 대방동 48-3(교차로)		경도	126.931856		도로종단 길이(cm)	130		등급	일반등급	
도로명 주소	서울시 동작구 노량진로		차선	중앙선 기준 3번째 차로		도로횡단 폭(cm)	90		분석 공통	번호	노량진로-동3-01
탐 사 방 향	서향(대방역교차로 → 노량진삼거리)		지점	맨홀 후방 8.3m		바닥 깊이(cm)	98		등급	일반등급	

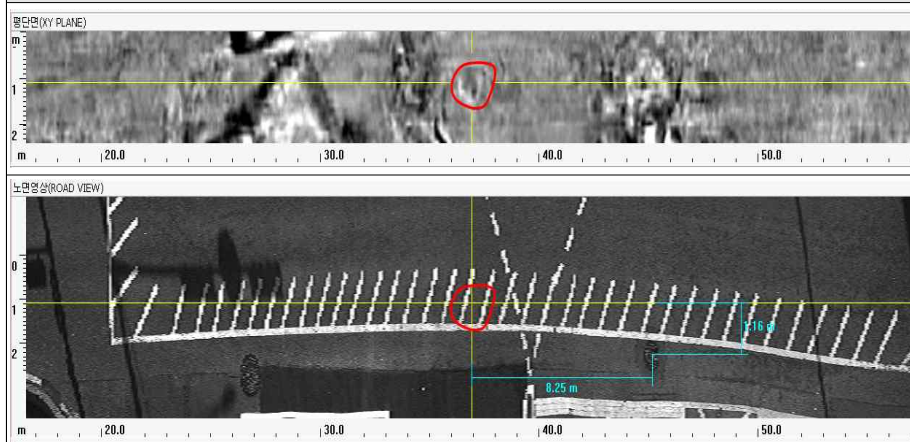
공동 위치도



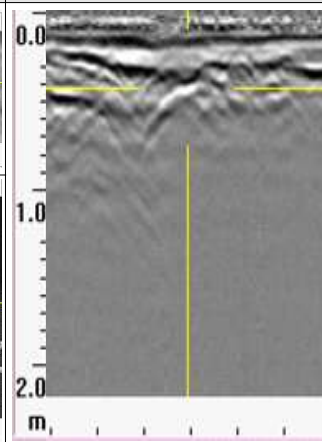
공동 주변사진



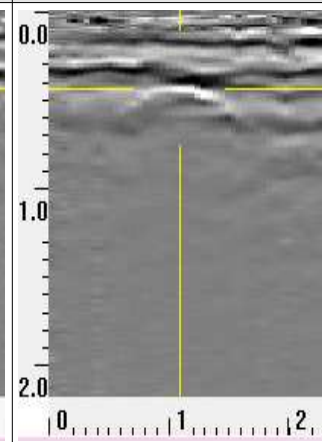
(상단) 탐사영상 평면 / (하단) 노면영상



탐사영상 종단면



탐사영상 횡단면



공동확인 내시경 영상



공동조사서

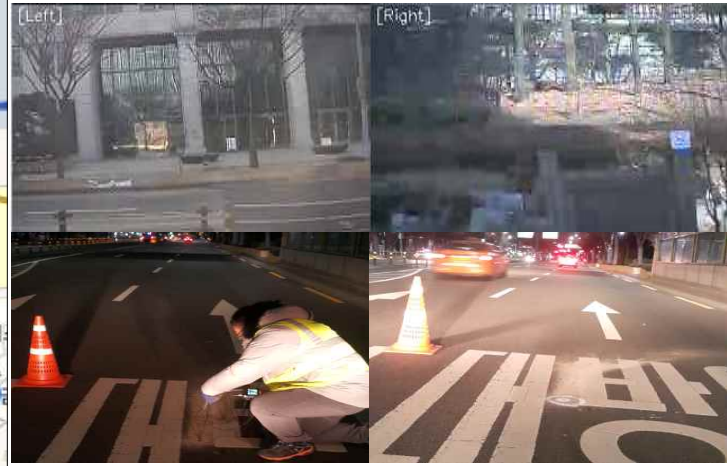
공동관리번호	기준미달-1
--------	--------

탐사 / 천공	탐사일 2018.12.22. / 천공일 2019.01.18.	위 치	위도	37.513292	공 동 규 모	토피(cm)	55	공 동 관 리	번호	기준미달-1
지 번 주 소	서울 동작구 대방동 48-3(유한양행 건너편)		경도	126.933770		도로종단 길이(cm)	300		등급	미달
도 로 명	서울시 동작구 노량진로		차선	중앙선 기준 4번째 차로		도로횡단 폭(cm)	180	분석 공통	번호	노량진로-서3-01
탐 사 방 향	서향(노량진삼거리 → 동작전화국입구교차로)		지점	바닥표시 "대방역" 위		바닥 깊이(cm)	64	등급	우선등급	

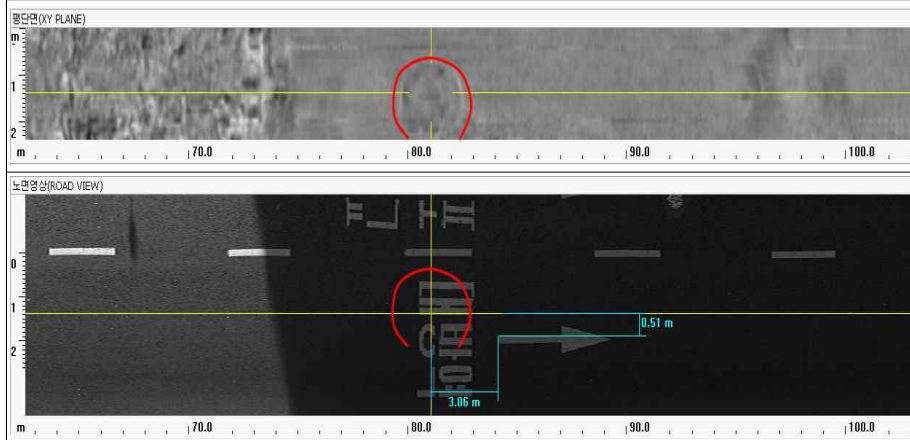
공동 위치도



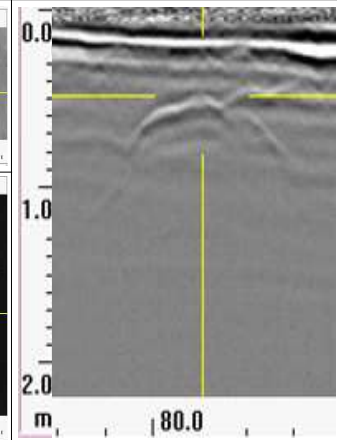
공동 주변사진



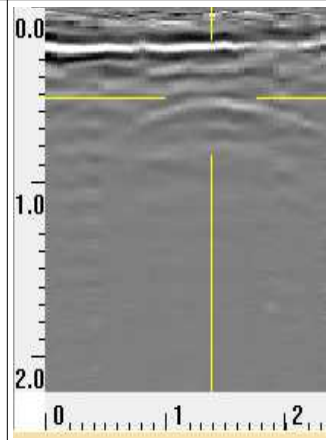
(상단) 탐사영상 평면 / (하단) 노면영상



탐사영상 종단면



탐사영상 횡단면



공동확인 내시경 영상



공동조사서

공동관리번호	기준미달-2
--------	--------

탐사 / 천공	탐사일 2018.12.22. / 천공일 2019.01.18.	위 치	위도	37.513267	공 동 규 모	토피(cm)	32	공 동 관 리	번호	기준미달-2
지 번 주 소	서울 동작구 대방동 48-3(유한양행 건너편)		경도	126.933502		도로종단 길이(cm)	370		등급	미달
도 로 명	서울시 동작구 노량진로		차선	중앙선 기준 3번째 차로		도로횡단 폭(cm)	80	분석 공통	번호	노량진로-서2-02
탐 사 방 향	서향(노량진삼거리 → 동작전화국입구교차로)		지점	차선표시 후방 1.3m		바닥 깊이(cm)	40	등급	일반	

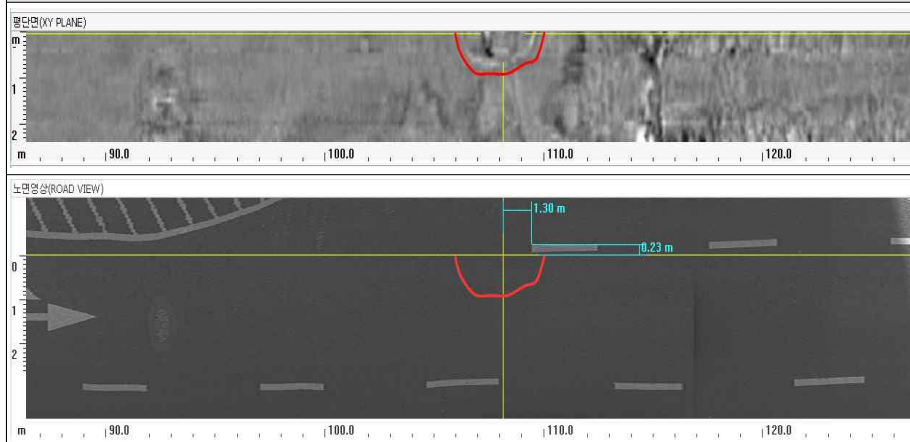
공동 위치도



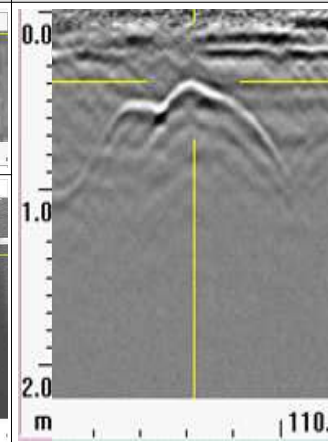
공동 주변사진



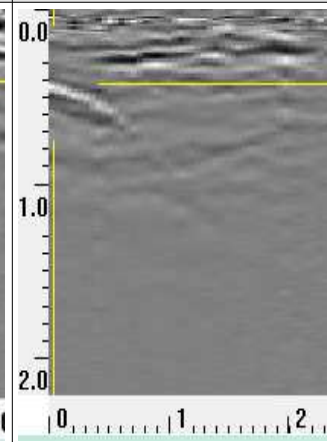
(상단) 탐사영상 평면 / (하단) 노면영상



탐사영상 종단면



탐사영상 횡단면



공동확인 내시경 영상

