

공동 굴착 조사서

공동관리번호 2019-1-286

탐사 / 친공	탐사일 2019.05.10. / 천공일 2019.09.25	위도	37.605331	공 동 규 모	16	반경	2019-1-286
지 번 주 소	서울특별시 중랑구 신내동 795	경도	127.100983	도로중단길이(cm)	221	공동 등급	우선등급
도로명 주 소	서울특별시 중랑구 용마산로 616	차선	중앙선 기준 3차로	도로횡단 폭(cm)	111	분식 번호	24-23
탐 사 방 향	북향(파인힐모텔→신내동256-21)	지점	마름모 후방 1.62m	바닥 깊이(cm)	42	공동 등급	우선등급

공동 위치도

동공굴착 원인조사 결과(굴착일 10.17)

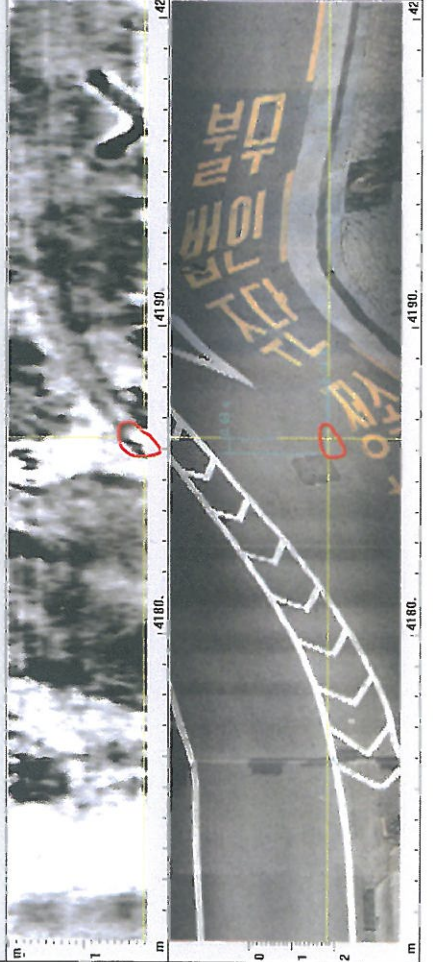
동공위치

아스콘(t=20cm) 철거후 터파기

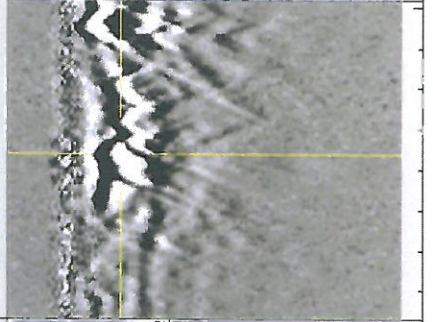
콜레포설 및 다짐

원인: 하수관 연결부 파손에 따른 유실

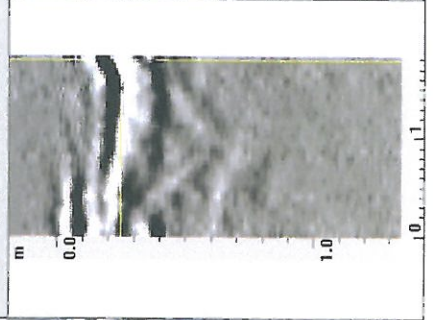
(상단) 탐사영상 평면 / (하단) 노면영상



탐사영상 종단면



탐사영상 횡단면



공동확인 내시경 영상

