

(연번 1)

## 공공시설물에 의한 검침장애 급수시설 현황

### 1. 공공시설물 검침장애 수전 현황

- 관할 사업소 : 중부수도사업소
- 수전주소 : 종로구 율곡로 283(구이대동대문병원공원용(종로구청공원녹지과))
- 수용가명 : 종로구청공원녹지과
- 구경·기물번호 : 50mm, J-11-00000764
- 검침장애유형 : 돌판 설치
- 현장사진

계량기 위치도	현장사진
	

### 2. 공공시설물 설치 현황

- 공공시설물 설치 관련 사업명 : 확인 안됨
- 설치일자 : 2010. 4. 30.
- 유지관리 부서 : 종로구청 공원녹지과

### 3. 조사결과 조치내용


- 표준형디자인 맨홀뚜껑(현 서울우수공공디자인 인증제 시설물)로 준치, 원격검침 설치 우선대상

(연번 2)

## 공공시설물에 의한 검침장애 급수시설 현황

### 1. 공공시설물 검침장애 수전 현황

- 관할 사업소 : 중부수도사업소
- 수전주소 : 종로구 세종대로 169
- 수용가명 : 역사도심재생과
- 구경·기물번호 : 75mm, I-17-00080186
- 검침장애유형 : 돌판 설치
- 현장사진

계량기 위치도	현장사진
	

### 2. 공공시설물 설치 현황

- 공공시설물 설치 관련 사업명 : 도시기반시설본부 광화문광장 조성사업
- 설치일자 : 2008.
- 유지관리 부서 : 중부수도사업소 시설관리과
  - 설치기관 : 종로구청 도로과 보도관리팀 ☎02-2148-3201~4)

### 3. 조사결과 조치내용

- 표준형디자인 맨홀뚜껑(현 서울우수공공디자인 인증제 시설물)로 준치, 원격검침 설치 우선대상

(연번 3)

## 공공시설물에 의한 검침장애 급수시설 현황

### 1. 공공시설물 검침장애 수전 현황

- 관할 사업소 : 중부수도사업소
- 수전주소 : 종로구 세종대로 172
- 수용가명 : 광화문역(돌판 안 2수전)
- 구경·기물번호 : 25mm, 75mm / d-17-00002886,I-12-00001240
- 검침장애유형 : 돌판 설치
- 현장사진



### 2. 공공시설물 설치 현황

- 공공시설물 설치 관련 사업명 : 도시기반시설본부 광화문광장 조성사업
- 설치일자 : 2010.
- 유지관리 부서 : 중부수도사업소 시설관리과  
- 설치기관 : 종로구청 도로과 보도관리팀 ☎02-2148-3201~4)

### 3. 조사결과 조치내용

- 표준형디자인 맨홀뚜껑(현 서울우수공공디자인 인증제 시설물)로 준치, 원격검침 설치  
우선대상

(연번 4)

## 공공시설물에 의한 검침장애 급수시설 현황

### 1. 공공시설물 검침장애 수전 현황

- 관할 사업소 : 중부수도사업소
- 수전주소 : 종로구 율곡로 53(안국동)
- 수용가명 : 안국지하철역
- 구경·기물번호 : 50mm, C-P0-500100993
- 검침장애유형 : 돌판 설치
- 현장사진



### 2. 공공시설물 설치 현황

- 공공시설물 설치 관련 사업명 : 서울시 도시기반시설본부 광화문광장 조성사업
- 설치일자 : 2019년 7월
- 유지관리 부서 : 중부수도사업소 시설관리과  
(설치기관 : 종로구청 도로과 ☎ 02-2148-3201~4)

### 3. 조사결과 조치내용

- 사각맨홀뚜껑 설치로 개폐시 낙하 등 안전사고 우려, 원격검침 설치 우선대상



(연번 5)

## 공공시설물에 의한 검침장애 급수시설 현황

### 1. 공공시설물 검침장애 수전 현황

- 관할 사업소 : 중부수도사업소
- 수전주소 : 중구 예관동 122 별관
- 수용가명 : 중구청 총무과
- 구경·기물번호 : 40mm, 0-30-0005625
- 검침장애유형 : 돌관 설치
- 현장사진



### 2. 공공시설물 설치 현황

- 공공시설물 설치 관련 사업명 : 확인 안됨
- 설치일자 : 2010년도 추정
- 유지관리 부서 : 중구 생활도시친화국 도로서설과(02-3396-6094)

### 3. 조사결과 조치내용

- 사각맨홀뚜껑 설치로 개폐시 낙하 등 안전사고 우려, 원격검침 설치 우선대상

(연번 6)

## 공공시설물에 의한 검침장애 급수시설 현황

### 1. 공공시설물 검침장애 수전 현황

- 관할 사업소 : 중부수도사업소
- 수전주소 : 성북구 정릉로27길(정릉동)/정릉동 164-76
- 수용가명 : 성북구청장(토목과)
- 구경·기물번호 : 50mm, d-18-00003445
- 검침장애유형 : 돌판 설치
- 현장사진

계량기 위치도	현장사진
	

### 2. 공공시설물 설치 현황

- 공공시설물 설치 관련 사업명 : 정릉동 보국문길 입구 교통광장 조성공사
- 설치일자 : 2010년경
- 유지관리 부서 : 중부수도사업소 시설관리과  
(설치기관 : 성북구청 도로과 ☎ 02-2241-3583)

### 3. 조사결과 조치내용

- 사각맨홀뚜껑 설치로 개폐시 낙하 등 안전사고 우려, 원격검침 설치 우선대상

(연번 7)

## 공공시설물에 의한 검침장애 급수시설 현황

### 1. 공공시설물 검침장애 수전 현황

- 관할 사업소 : 중부수도사업소
- 수전주소 : 성북구 지봉로 184(보문동2가)
- 수용가명 : 보문전철역
- 구경·기물번호 : 40mm, S-09-00003088 / 지하수
- 검침장애유형 : 돌판 설치
- 현장사진

계량기 위치도	현장사진
	

### 2. 공공시설물 설치 현황

- 공공시설물 설치 관련 사업명 : 교통광장 조성공사
- 설치일자 : 2010년경
- 유지관리 부서 : 중부수도사업소 시설관리과

### 3. 조사결과 조치내용

- 표준형디자인 맨홀뚜껑(현 서울우수공공디자인 인증제 시설물)로 준치, 원격검침 설치 우선대상

(연번 8)

## 공공시설물에 의한 검침장애 급수시설 현황

### 1. 공공시설물 검침장애 수전 현황

- 관할 사업소 : 동부수도사업소
- 수전주소 : 광진구 능동로 302(능동, 도시철도공사7호선) (고객번호:1059373)
- 수용가명 : 군자역(7)
- 구경·기물번호 : 32mm
- 검침장애유형 : 조화(디자인)맨홀
- 현장사진



### 2. 공공시설물 설치 현황

- 공공시설물 설치 관련 사업명 : 능동로디자인 서울거리 조성공사
- 설치일자 : 2008년 8월 ~ 2009년 2월
- 유지관리 부서 : 서울특별시 동부수도사업소

### 3. 조사결과 조치내용

- 표준형디자인 맨홀뚜껑(현 서울우수공공디자인 인증제 시설물)로 준치, 원격검침 설치 우선대상



(연번 9)

## 공공시설물에 의한 검침장애 급수시설 현황

### 1. 공공시설물 검침장애 수전 현황

- 관할 사업소 : 동부수도사업소
- 수전주소 : 중랑구 용마산로 511-1(망우동) (고객번호:804805)
- 수용가명 : 최\*\*
- 구경·기물번호 : 25mm
- 검침장애유형 : 조화(디자인)맨홀
- 현장사진



### 2. 공공시설물 설치 현황

- 공공시설물 설치 관련 사업명 : 보도정비공사
- 설치일자 : 2009년 10월
- 유지관리 부서 : 서울특별시 동부수도사업소

### 3. 조사결과 조치내용

- 사각맨홀뚜껑 설치로 개폐시 낙하 등 안전사고 우려, 원격검침 설치 우선대상

(연번 10)

## 공공시설물에 의한 검침장애 급수시설 현황

### 1. 공공시설물 검침장애 수전 현황

- 관할 사업소 : 동부수도사업소
- 수전주소 : 중랑구 용마산로 511-1(망우동) (고객번호:6638600)
- 수용가명 : 강\*\*
- 구경·기물번호 : 20mm
- 검침장애유형 : 조화(디자인)맨홀
- 현장사진

계량기 위치도	현장사진
	

### 2. 공공시설물 설치 현황

- 공공시설물 설치 관련 사업명 : 보도정비공사
- 설치일자 : 2009년 10월
- 유지관리 부서 : 서울특별시 동부수도사업소

### 3. 조사결과 조치내용

- 표준형디자인 맨홀뚜껑(현 서울우수공공디자인 인증제 시설물)로 존치, 원격검침 설치 우선대상

(연번 11)

## 공공시설물에 의한 검침장애 급수시설 현황

### 1. 공공시설물 검침장애 수전 현황

- 관할 사업소 : 동부수도사업소
- 수전주소 : 중랑구 용마산로 517(망우동) (고객번호:6638628,6638637)
- 수용가명 : 박\*\*
- 구경·기물번호 : 20mm, 25mm
- 검침장애유형 : 조화(디자인)맨홀
- 현장사진

계량기 위치도	현장사진
	

### 2. 공공시설물 설치 현황

- 공공시설물 설치 관련 사업명 : 보도정비공사
- 설치일자 : 2009년 10월
- 유지관리 부서 : 서울특별시 동부수도사업소

### 3. 조사결과 조치내용

- 사각맨홀뚜껑 설치로 개폐시 낙하 등 안전사고 우려, 원격검침 설치 우선대상

(연번 12)

## 공공시설물에 의한 검침장애 급수시설 현황

### 1. 공공시설물 검침장애 수전 현황

- 관할 사업소 : 동부수도사업소
- 수전주소 : 동대문구 한천로46길 42(장안동) (고객번호:1200484)
- 수용가명 : (주)제\*\*\*\*
- 구경·기물번호 : 50mm,
- 검침장애유형 : 조화(디자인)맨홀
- 현장사진

계량기 위치도	현장사진
	

### 2. 공공시설물 설치 현황

- 공공시설물 설치 관련 사업명 : 신축공사 보도정비
- 설치일자 : 2003년
- 유지관리 부서 : (주)제\*\*\*\*

### 3. 조사결과 조치내용

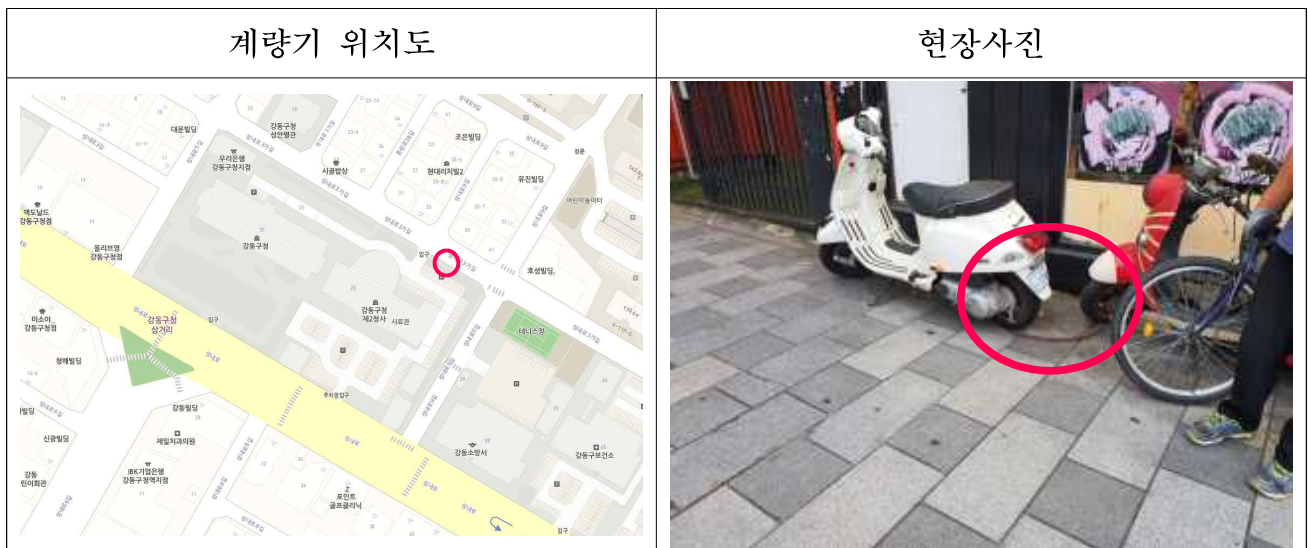
- 사각맨홀뚜껑 설치로 개폐시 낙하 등 안전사고 우려, 원격검침 설치 우선대상

(연번 13)

## 공공시설물에 의한 검침장애 급수시설 현황

### 1. 공공시설물 검침장애 수전 현황

- 관할 사업소 : 동부수도사업소
- 수전주소 : 성동구 마장로26길 16(홍익동) (고객번호:417841)
- 수용가명 : 정\*\*\*\* \*\*
- 구경·기물번호 : 20mm,
- 검침장애유형 : 조화(디자인)맨홀
- 현장사진



### 2. 공공시설물 설치 현황

- 공공시설물 설치 관련 사업명 : 성동 서울거리 르네상스 조성공사(고산자로)
- 설치일자 : 2009년 12월 23일(사업준공)
- 유지관리 부서 : 서울특별시 동부수도사업소

### 3. 조사결과 조치내용

- 표준형디자인 맨홀뚜껑(현 서울우수공공디자인 인증제 시설물)로 준치, 원격검침 설치  
우선대상



(연번 14)

## 공공시설물에 의한 검침장애 급수시설 현황

### 1. 공공시설물 검침장애 수전 현황

- 관할 사업소 : 동부수도사업소
- 수전주소 : 광진구 뚝섬로 523(자양동 ,보은빌딩) (고객번호:6815569)
- 수용가명 : 김영옥
- 구경·기물번호 : 25mm,
- 검침장애유형 : 조화(디자인)맨홀
- 현장사진

계량기 위치도	현장사진
	

### 2. 공공시설물 설치 현황

- 공공시설물 설치 관련 사업명 : 능동로 도로구조 개선공사
- 설치일자 : 2014년 3월 ~ 2014년 6월
- 유지관리 부서 : 서울특별시 동부수도사업소

### 3. 조사결과 조치내용

- 사각맨홀뚜껑 설치로 개폐시 낙하 등 안전사고 우려, 원격검침 설치 우선대상

(연번 15)

## 공공시설물에 의한 검침장애 급수시설 현황

### 1. 공공시설물 검침장애 수전 현황

- 관할 사업소 : 동부수도사업소
- 수전주소 : 성동구 하왕십리동 903-3 (고객번호:35077029)
- 수용가명 : 동인레반트오피스텔
- 구경·기물번호 : 80mm,
- 검침장애유형 : 조화(디자인)맨홀
- 현장사진

계량기 위치도	현장사진
	

### 2. 공공시설물 설치 현황

- 공공시설물 설치 관련 사업명 : 상왕십리역~왕십리동 890번지 간 편의시설 설치공사
- 설치일자 : 2010년 11월 30일(사업준공)
- 유지관리 부서 : 서울특별시 동부수도사업소

### 3. 조사결과 조치내용

- 표준형디자인 맨홀뚜껑(현 서울우수공공디자인 인증제 시설물)로 준치, 원격검침 설치 우선대상

(연번 16)

## 공공시설물에 의한 검침장애 급수시설 현황

### 1. 공공시설물 검침장애 수전 현황

- 관할 사업소 : 동부수도사업소
- 수전주소 : 동대문구 서울시립대로 163(전농동) (고객번호:1211620)
- 수용가명 : 시립대학교
- 구경·기물번호 : 150mm,
- 검침장애유형 : 조화(디자인)맨홀(정문입구 차도설치)
- 현장사진

계량기 위치도	현장사진
	

### 2. 공공시설물 설치 현황

- 공공시설물 설치 관련 사업명 : 정문건립 및 전농광장 공간조성 개선공사
- 설치일자 : 2012년 6월 21일
- 유지관리 부서 : 서울시립대학교 시설과

### 3. 조사결과 조치내용

- 표준형디자인 맨홀뚜껑(현 서울우수공공디자인 인증제 시설물)로 준치, 원격검침 설치 우선대상

(연번 17)

## 공공시설물에 의한 검침장애 급수시설 현황

### 1. 공공시설물 검침장애 수전 현황

- 관할 사업소 : 동부수도사업소
- 수전주소 : 광진구 화양동 6-3 (고객번호:6743375)
- 수용가명 : 건대입구역
- 구경·기물번호 : 75mm,
- 검침장애유형 : 조화(디자인)맨홀
- 현장사진



### 2. 공공시설물 설치 현황

- 공공시설물 설치 관련 사업명 : 능동로디자인 서울거리 조성공사
- 설치일자 : 2008년 8월 ~ 2009년 2월
- 유지관리 부서 : 서울특별시 동부수도사업소

### 3. 조사결과 조치내용

- 표준형디자인 맨홀뚜껑(현 서울우수공공디자인 인증제 시설물)로 준치, 원격검침 설치 우선대상

(연번 18)

## 공공시설물에 의한 검침장애 급수시설 현황

### 1. 공공시설물 검침장애 수전 현황

- 관할 사업소 : 동부수도사업소
- 수전주소 : 광진구 화양동 4-16 4\_17(고객번호:35302493)
- 수용가명 : 광진구청공원녹지과
- 구경·기물번호 : 50mm,
- 검침장애유형 : 조화(디자인)맨홀
- 현장사진

계량기 위치도	현장사진
	

### 2. 공공시설물 설치 현황

- 공공시설물 설치 관련 사업명 : 능동로 주변 분수시설 공사
- 설치일자 : 2006년 4월
- 유지관리 부서 : 서울특별시 동부수도사업소

### 3. 조사결과 조치내용

- 표준형디자인 맨홀뚜껑(현 서울우수공공디자인 인증제 시설물)로 준치, 원격검침 설치 우선대상



(연번 19)

## 공공시설물에 의한 검침장애 급수시설 현황

### 1. 공공시설물 검침장애 수전 현황

- 관할 사업소 : 북부수도사업소
- 수전주소 : 서울특별시 강북구 도봉로 242(미아동)
- 수용가명 : 한국전력 강북지사
- 구경·기물번호 : 75mm, I-16-00080181
- 검침장애유형 : 인도상 맨홀 돌판덮개
- 현장사진



### 2. 공공시설물 설치 현황

- 공공시설물 설치 관련 사업명 : 한국전력 강북지사
- 설치일자 : 2011.11.28
- 유지관리 부서 : 고객지원부

### 3. 조사결과 조치내용

- 표준형디자인 맨홀뚜껑(현 서울우수공공디자인 인증제 시설물)로 존치, 원격검침 설치 우선대상

(연번 20)

## 공공시설물에 의한 검침장애 급수시설 현황

### 1. 공공시설물 검침장애 수전 현황

- 관할 사업소 : 북부수도사업소
- 수전주소 : 서울특별시 노원구 한글비석로 2, 7호 (하계동, 지하철7호선[역사])
- 수용가명 : 하계역
- 구경·기물번호 : 40mm, D-07-00000970
- 검침장애유형 : 인도상 맨홀 돌판덮개
- 현장사진



### 2. 공공시설물 설치 현황

- 공공시설물 설치 관련 사업명 : 서울교통공사 하계역
- 설치일자 : 1995.12.29
- 유지관리 부서 : 하계역장

### 3. 조사결과 조치내용

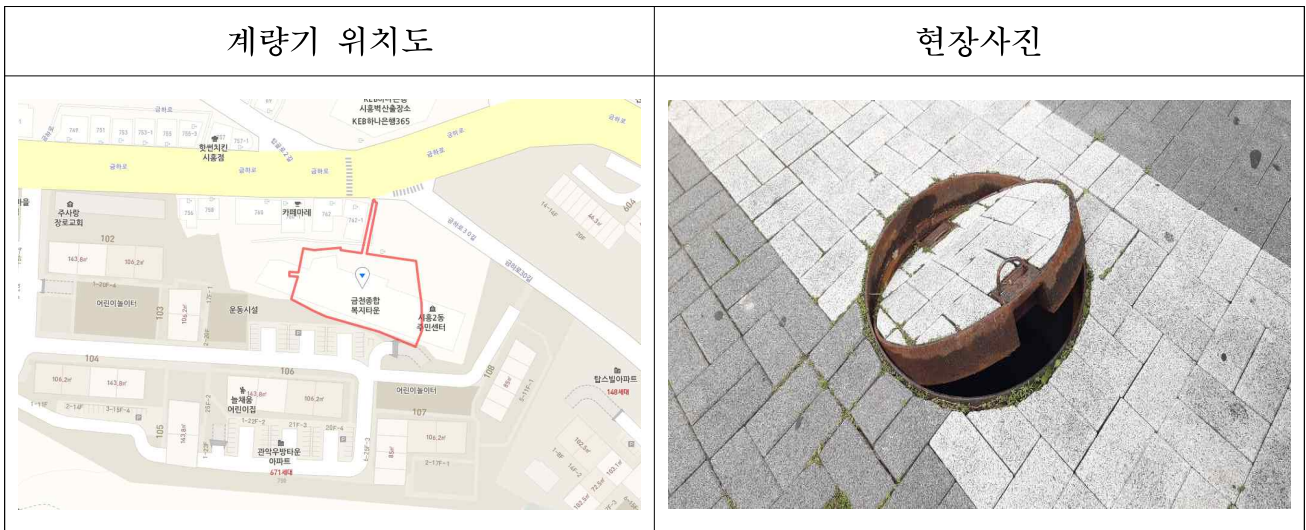
- 표준형디자인 맨홀뚜껑(현 서울우수공공디자인 인증제 시설물)로 준치, 원격검침 설치  
우선대상

(연번 21)

## 공공시설물에 의한 검침장애 급수시설 현황

### 1. 공공시설물 검침장애 수전 현황

- 관할 사업소 : 남부수도사업소
- 수전주소 : 금천구 시흥동 267-9
- 수용가명 : 금천종합복지타운
- 구경·기물번호 : 75mm, I-13-00000192
- 검침장애유형 : 맨홀 위 돌판 설치
- 현장사진



### 2. 공공시설물 설치 현황

- 설치일자 : 미상
- 유지관리 부서 : 금천종합복지타운  
(2104-5213)

### 3. 조사결과 조치내용

- 표준형디자인 맨홀뚜껑(현 서울우수공공디자인 인증제 시설물)로 준치, 원격검침 설치  
우선대상

(연번 22)

## 공공시설물에 의한 검침장애 급수시설 현황

### 1. 공공시설물 검침장애 수전 현황

- 관할 사업소 : 남부수도사업소
- 수전주소 : 관악구 봉천동 1592-16
- 수용가명 : (주)\*\*\*\* \*
- 구경·기물번호 : 75mm, O-18-00580606
- 검침장애유형 : 맨홀 위 돌판 설치
- 현장사진



### 2. 공공시설물 설치 현황

- 설치일자 : 미상
- 유지관리 부서 : 사유지로 (주)\*\*\*\* \*

### 3. 조사결과 조치내용

- 단순히 경관을 위해 맨홀위에 고중량 사각돌판 설치, 원형과 달리 개폐가 어려워 검침원 3~4명 필요, 인근 각종 맨홀(수도, 전기, 통신, 교통 등)이 동일한 형태를 하고 있어 관악구청에서 관악로 보도공사시 설치한 것으로 판단되어 도로관리부서에 원상복구 요청. '19. 3월 원격검침 설치



(연번 23)

## 공공시설물에 의한 검침장애 급수시설 현황

### 1. 공공시설물 검침장애 수전 현황

- 관할 사업소 : 남부수도사업소
- 수전주소 : 관악구 봉천동 1591-2 , 삼성아파트
- 수용가명 : 관리사무실
- 구경·기물번호 : 150mm, I-16-00150075
- 검침장애유형 : 맨홀 위 돌판 설치
- 현장사진



### 2. 공공시설물 설치 현황

- 설치일자 : 미상
- 유지관리 부서 : 사유지로서 삼성아파트 관리사무소

### 3. 조사결과 조치내용

- 단순히 경관을 위해 맨홀위에 고중량 사각돌판 설치, 원형과 달리 개폐가 어려워 검침원 3~4명 필요, 인근 각종 맨홀(수도, 전기, 통신, 교통 등)이 동일한 형태를 하고 있어 관악구청에서 관악로 보도공사시 설치한 것으로 판단되어 도로관리부서에 원상복구 요청. 원격검침 설치 우선대상



(연번 24)

## 공공시설물에 의한 검침장애 급수시설 현황

### 1. 공공시설물 검침장애 수전 현황

- 관할 사업소 : 남부수도사업소
- 수전주소 : 관악구 보라매로3길 29(729-32)
- 수용가명 : 해태보라매타워상가
- 구경·기물번호 : 100mm,0-19-00510003
- 검침장애유형 : 맨홀 위 돌판 설치
- 현장사진



### 2. 공공시설물 설치 현황

- 설치일자 : 미상
- 유지관리 부서 : 동작구와 관악구 경계에 보도가 위치하여  
관리 주체 특정에 어려움이 있음

### 3. 조사결과 조치내용

- 표준형디자인 맨홀뚜껑(현 서울우수공공디자인 인증제 시설물)로 준치, 원격검침 설치  
우선대상

(연번 25)

## 공공시설물에 의한 검침장애 급수시설 현황

### 1. 공공시설물 검침장애 수전 현황

- 관할 사업소 : 남부수도사업소
- 수전주소 : 관악구 보라매로3길 23(729-21)
- 수용가명 : (주)대\*
- 구경·기물번호 : 100mm,0-19-00510004
- 검침장애유형 : 맨홀 위 돌판 설치
- 현장사진



### 2. 공공시설물 설치 현황

- 설치일자 : 미상
- 유지관리 부서 : 동작구와 관악구 경계에 보도가 위치하여  
관리 주체 특정에 어려움이 있음

### 3. 조사결과 조치내용

- 표준형디자인 맨홀뚜껑(현 서울우수공공디자인 인증제 시설물)로 준치, 원격검침 설치  
우선대상

(연번 26)

## 공공시설물에 의한 검침장애 급수시설 현황

### 1. 공공시설물 검침장애 수전 현황

- 관할 사업소 : 강남수도사업소
- 수전주소 : 서초동 1680-1
- 수용가명 : 아\*\*\*\*\*
- 구경·기물번호 : 75mm, 016-929
- 검침장애유형 : 인도 위 돌판 설치,
- 현장사진



### 2. 공공시설물 설치 현황

- 공공시설물 설치 관련 사업명 : 디자인거리
- 설치일자 : 2010년
- 유지관리 부서 : 도로과 보도관리팀

### 3. 조사결과 조치내용

- 표준형디자인 맨홀뚜껑(현 서울우수공공디자인 인증제 시설물)로 준치, 원격검침 설치  
우선대상

(연번 27)

# 공공시설물에 의한 검침장애 급수시설 현황

## 1. 공공시설물 검침장애 수전 현황

- 관할 사업소 : 강남수도사업소
- 수전주소 : 서초동 1657-4
- 수용가명 : 김\*\*
- 구경·기물번호 : 40mm, 10-1371
- 검침장애유형 : 인도 위 돌판 설치
- 현장사진

계량기 위치도	현장사진
	

## 2. 공공시설물 설치 현황

- 공공시설물 설치 관련 사업명 : 디자인거리
- 설치일자 : 2010년
- 유지관리 부서 : 도로과 보도관리팀

## 3. 조사결과 조치내용

- 사각맨홀뚜껑 설치로 개폐시 낙하 등 안전사고 우려, 원격검침 설치 우선대상

(연번 28)

## 공공시설물에 의한 검침장애 급수시설 현황

### 1. 공공시설물 검침장애 수전 현황

- 관할 사업소 : 강남수도사업소
- 수전주소 : 서초동 1576-8
- 수용가명 : 김\*\*
- 구경·기물번호 : 32mm, d12-3227
- 검침장애유형 : 인도 위 돌판 설치,
- 현장사진

계량기 위치도	현장사진
	

### 2. 공공시설물 설치 현황

- 공공시설물 설치 관련 사업명 : 디자인거리
- 설치일자 : 2010년
- 유지관리 부서 : 도로과 보도관리팀

### 3. 조사결과 조치내용

- 사각맨홀뚜껑 설치로 개폐시 낙하 등 안전사고 우려, 원격검침 설치 우선대상



(연번 29)

## 공공시설물에 의한 검침장애 급수시설 현황

### 1. 공공시설물 검침장애 수전 현황

- 관할 사업소 : 강남수도사업소
- 수전주소 : 서초동 1576-7
- 수용가명 : 김\*\*
- 구경·기물번호 : 20mm, D07-12386
- 검침장애유형 : 인도 위 돌판 설치,
- 현장사진



### 2. 공공시설물 설치 현황

- 공공시설물 설치 관련 사업명 : 디자인거리
- 설치일자 : 2010년
- 유지관리 부서 : 도로과 보도관리팀

### 3. 조사결과 조치내용

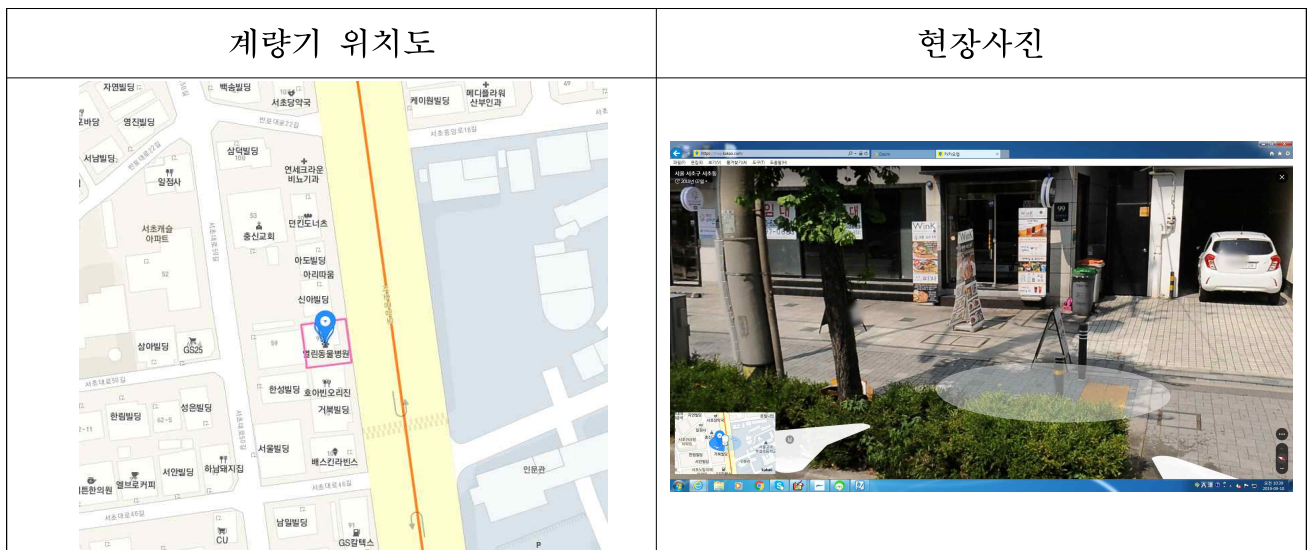
- 사각맨홀뚜껑 설치로 개폐시 낙하 등 안전사고 우려, 원격검침 설치 우선대상

(연번 30)

## 공공시설물에 의한 검침장애 급수시설 현황

### 1. 공공시설물 검침장애 수전 현황

- 관할 사업소 : 강남수도사업소
- 수전주소 : 서초동 1576-6
- 수용가명 : 김\*\*
- 구경·기물번호 : 20mm, P11-110008
- 검침장애유형 : 인도 위 돌판 설치,
- 현장사진



### 2. 공공시설물 설치 현황

- 공공시설물 설치 관련 사업명 : 디자인거리
- 설치일자 : 2010년
- 유지관리 부서 : 도로고 보도관리팀

### 3. 조사결과 조치내용

- 사각맨홀뚜껑 설치로 개폐시 낙하 등 안전사고 우려, 원격검침 설치 우선대상

(연번 31)

## 공공시설물에 의한 검침장애 급수시설 현황

### 1. 공공시설물 검침장애 수전 현황

- 관할 사업소 : 강남수도사업소
- 수전주소 : 서초동 1576-5
- 수용가명 : 이\*\*
- 구경·기물번호 : 25mm, d07-1635
- 검침장애유형 : 인도 위 돌판 설치,
- 현장사진



### 2. 공공시설물 설치 현황

- 공공시설물 설치 관련 사업명 : 디자인거리
- 설치일자 : 2010년
- 유지관리 부서 : 도로과 보도관리팀

### 3. 조사결과 조치내용

- 사각맨홀뚜껑 설치로 개폐시 낙하 등 안전사고 우려, 원격검침 설치 우선대상

(연번 32)

## 공공시설물에 의한 검침장애 급수시설 현황

### 1. 공공시설물 검침장애 수전 현황

- 관할 사업소 : 강남수도사업소
- 수전주소 : 서초동 1576-4
- 수용가명 : 정\*\*
- 구경·기물번호 : 20mm, P11-142818
- 검침장애유형 : 인도 위 돌판 설치,
- 현장사진



### 2. 공공시설물 설치 현황

- 공공시설물 설치 관련 사업명 : 디자인거리
- 설치일자 : 2010년
- 유지관리 부서 : 도로과 보도관리팀

### 3. 조사결과 조치내용

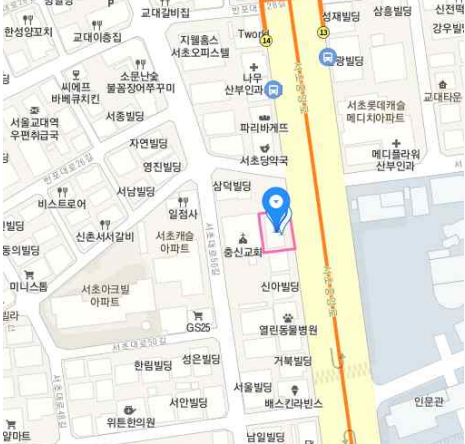
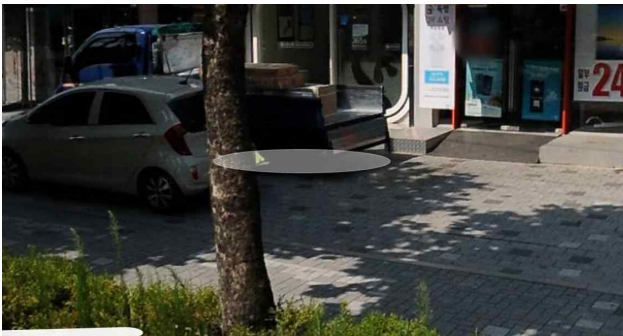
- 사각맨홀뚜껑 설치로 개폐시 낙하 등 안전사고 우려, 원격검침 설치 우선대상

(연번 33)

## 공공시설물에 의한 검침장애 급수시설 현황

### 1. 공공시설물 검침장애 수전 현황

- 관할 사업소 : 강남수도사업소
- 수전주소 : 서초동 1576-3
- 수용가명 : 홍\*\*
- 구경·기물번호 : 25mm, d18-12669
- 검침장애유형 : 인도 위 돌판 설치,
- 현장사진

계량기 위치도	현장사진
	

### 2. 공공시설물 설치 현황

- 공공시설물 설치 관련 사업명 : 디자인거리
- 설치일자 : 2010년
- 유지관리 부서 : 도로과 보도관리팀

### 3. 조사결과 조치내용

- 사각맨홀뚜껑 설치로 개폐시 낙하 등 안전사고 우려, 원격검침 설치 우선대상



(연번 34)

## 공공시설물에 의한 검침장애 급수시설 현황

### 1. 공공시설물 검침장애 수전 현황

- 관할 사업소 : 강남수도사업소
- 수전주소 : 서초동 1463-10
- 수용가명 : 호\*\*\*
- 구경·기물번호 : 32mm, CPO-600100990
- 검침장애유형 : 인도 위 돌판 설치
- 현장사진



### 2. 공공시설물 설치 현황

- 공공시설물 설치 관련 사업명 : 디자인거리
- 설치일자 : 2010년
- 유지관리 부서 : 도로과 보도관리팀

### 3. 조사결과 조치내용

- 사각맨홀뚜껑 설치로 개폐시 낙하 등 안전사고 우려, 원격검침 설치 우선대상

(연번 35)

## 공공시설물에 의한 검침장애 급수시설 현황

### 1. 공공시설물 검침장애 수전 현황

- 관할 사업소 : 강남 수도사업소
- 수전주소 : 서초동 1461-9
- 수용가명 : (주)코\*\*\*\*\*
- 구경·기물번호 : 32 mm, h17-111844
- 검침장애유형 : 인도 위 돌판 설치
- 현장사진



### 2. 공공시설물 설치 현황

- 공공시설물 설치 관련 사업명 : 디자인거리
- 설치일자 : 2010년
- 유지관리 부서 : 도로과 보도관리팀

### 3. 조사결과 조치내용

- 사각맨홀뚜껑 설치로 개폐시 낙하 등 안전사고 우려, 원격검침 설치 우선대상

(연번 36)

## 공공시설물에 의한 검침장애 급수시설 현황

### 1. 공공시설물 검침장애 수전 현황

- 관할 사업소 : 강남수도사업소
- 수전주소 : 서초동 1 4 6 0-5
- 수용가명 : 서\*\*\*\*
- 구경·기물번호 : 3 2 mm, F11-2280
- 검침장애유형 : 인도 위 돌판 설치
- 현장사진



### 2. 공공시설물 설치 현황

- 공공시설물 설치 관련 사업명 : 디자인거리
- 설치일자 : 2010년
- 유지관리 부서 : 도로과 보도관리팀

### 3. 조사결과 조치내용

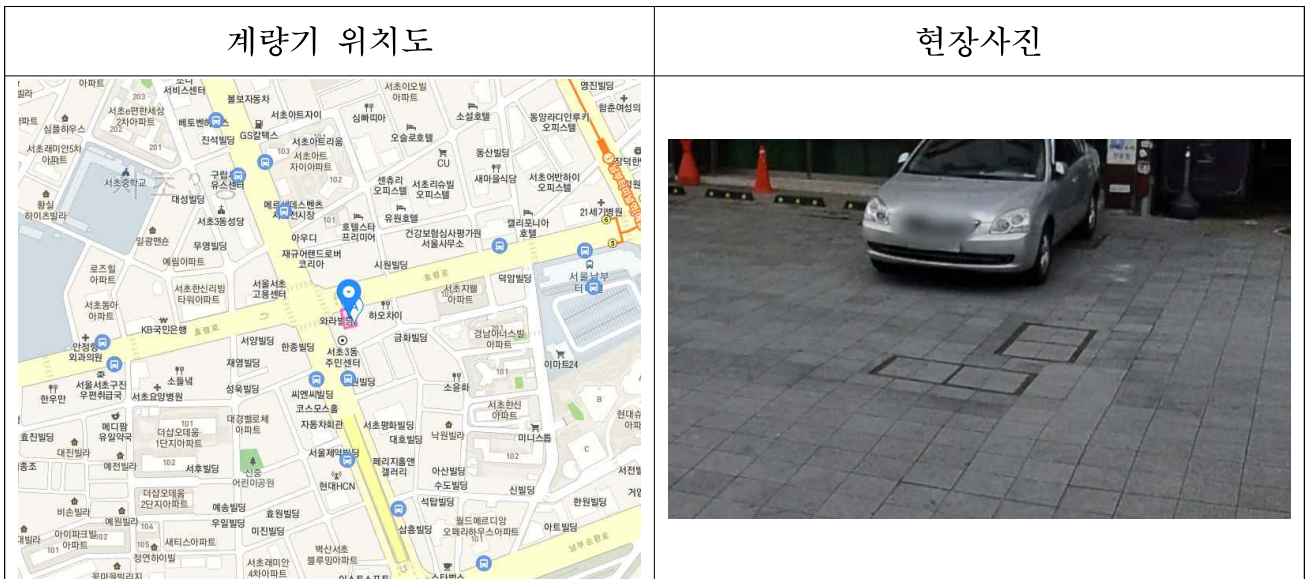
- 사각맨홀뚜껑 설치로 개폐시 낙하 등 안전사고 우려, 원격검침 설치 우선대상

(연번 37)

# 공공시설물에 의한 검침장애 급수시설 현황

## 1. 공공시설물 검침장애 수전 현황

- 관할 사업소 : 강남수도사업소
- 수전주소 : 서초동 1 4 5 9-5
- 수용가명 : 왕\*\*
- 구경·기물번호 : 15 mm, d16-143098
- 검침장애유형 : 인도 위 돌판
- 현장사진



## 2. 공공시설물 설치 현황

- 공공시설물 설치 관련 사업명 : 디자인거리
- 설치일자 : 2010년
- 유지관리 부서 : 도로과 보도관리팀

## 3. 조사결과 조치내용

- 사각맨홀뚜껑 설치로 개폐시 낙하 등 안전사고 우려, 원격검침 설치 우선대상



(연번 38)

## 공공시설물에 의한 검침장애 급수시설 현황

### 1. 공공시설물 검침장애 수전 현황

- 관할 사업소 : 강남수도사업소
- 수전주소 : 서초동 1462-7
- 수용가명 : (주)현\*\*\*\*\*
- 구경·기물번호 : 40mm, d16-2721
- 검침장애유형 : 인도 위 돌판 설치
- 현장사진



### 2. 공공시설물 설치 현황

- 공공시설물 설치 관련 사업명 : 디자인거리
- 설치일자 : 2010년
- 유지관리 부서 : 도로과 보도관리팀

### 3. 조사결과 조치내용

- 사각맨홀뚜껑 설치로 개폐시 낙하 등 안전사고 우려, 원격검침 설치 우선대상



(연번 39)

## 공공시설물에 의한 검침장애 급수시설 현황

### 1. 공공시설물 검침장애 수전 현황

- 관할 사업소 : 강남수도사업소
- 수전주소 : 서초동 1462-2
- 수용가명 : (주)서\*\*\*
- 구경·기물번호 : 40mm, r12-1997
- 검침장애유형 : 인도 위 돌판 설치
- 현장사진

계량기 위치도	현장사진
	

### 2. 공공시설물 설치 현황

- 공공시설물 설치 관련 사업명 : 디자인거리
- 설치일자 : 2010년
- 유지관리 부서 : 도로과 보도관리팀

### 3. 조사결과 조치내용

- 사각맨홀뚜껑 설치로 개폐시 낙하 등 안전사고 우려, 원격검침 설치 우선대상

(연번 40)

## 공공시설물에 의한 검침장애 급수시설 현황

### 1. 공공시설물 검침장애 수전 현황

- 관할 사업소 : 강남수도사업소
- 수전주소 : 서초동 1451-78
- 수용가명 : 신\*\*
- 구경·기물번호 : 32mm, h13-11482
- 검침장애유형 : 인도 위 돌판 설치
- 현장사진



### 2. 공공시설물 설치 현황

- 공공시설물 설치 관련 사업명 : 디자인거리
- 설치일자 : 2010년
- 유지관리 부서 : 도로과 보도관리팀

### 3. 조사결과 조치내용

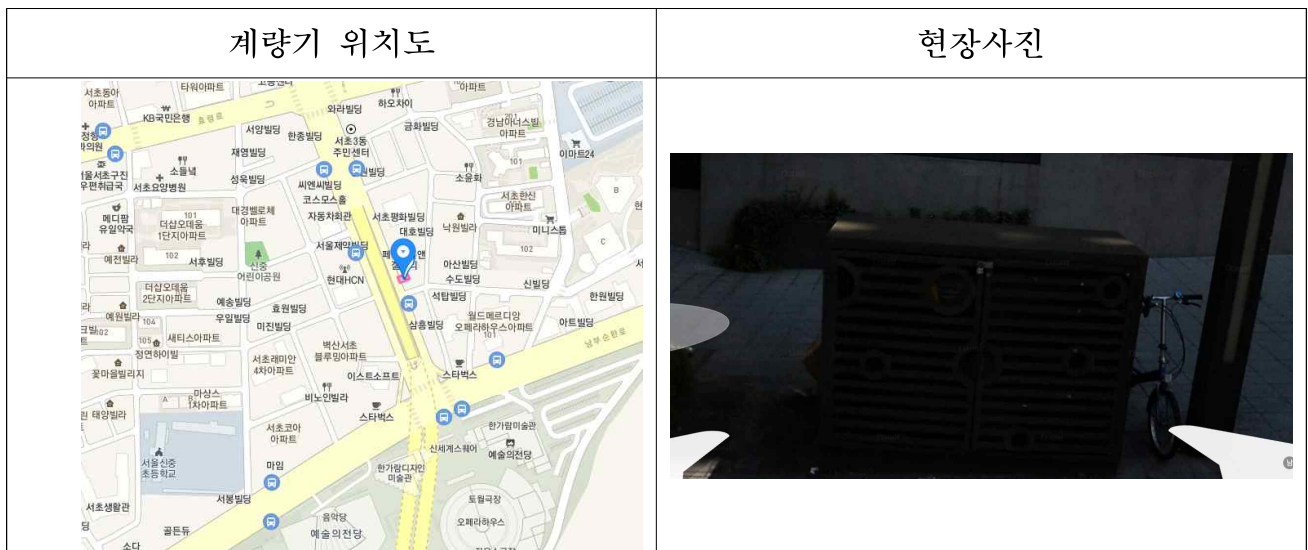
- 사각맨홀뚜껑 설치로 개폐시 낙하 등 안전사고 우려, 원격검침 설치 우선대상

(연번 41)

## 공공시설물에 의한 검침장애 급수시설 현황

### 1. 공공시설물 검침장애 수전 현황

- 관할 사업소 : 강남수도사업소
- 수전주소 : 서초3동 1451-52
- 수용가명 : 이\*\*
- 구경·기물번호 : 20mm, d18-520011
- 검침장애유형 : 인도 위 돌판 설치,
- 현장사진(2018.2.14.디지털계량기로 교체)



### 2. 공공시설물 설치 현황

- 공공시설물 설치 관련 사업명 : 디자인거리
- 설치일자 : 2010년
- 유지관리 부서 : 도로과 보도관리팀

### 3. 조사결과 조치내용

- 사각맨홀뚜껑 설치로 개폐시 낙하 등 안전사고 우려, 원격검침 설치 우선대상

(연번 42)

## 공공시설물에 의한 검침장애 급수시설 현황

### 1. 공공시설물 검침장애 수전 현황

- 관할 사업소 : 강남수도사업소
- 수전주소 : 서초3동 1451-2
- 수용가명 : 왕\*\*
- 구경·기물번호 : 50mm, d12-1246
- 검침장애유형 : 인도 위 돌판 설치,
- 현장사진



### 2. 공공시설물 설치 현황

- 공공시설물 설치 관련 사업명 : 디자인거리
- 설치일자 : 2010년
- 유지관리 부서 : 도로과 보도관리팀

### 3. 조사결과 조치내용

- 사각맨홀뚜껑 설치로 개폐시 낙하 등 안전사고 우려, 원격검침 설치 우선대상



(연번 43)

## 공공시설물에 의한 검침장애 급수시설 현황

### 1. 공공시설물 검침장애 수전 현황

- 관할 사업소 : 강동수도사업소
- 수전주소 : 강동구 성내로25 (고객번호 : 040243870)
- 수용가명 : 강동구청 총무과
- 구경·기물번호 : 50mm, d-18-00002601
- 검침장애유형 : 맨홀 위 돌판 설치
- 현장사진



### 2. 공공시설물 설치 현황

- 공공시설물 설치 관련 사업명 : ‘디자인서울거리 조성 사업’
- 설치일자 : 2010.6.
- 유지관리 부서 : 강동구청 총무과

### 3. 조사결과 조치내용

- 단순히 경관을 위해 맨홀위에 고중량 사각돌판 설치, 고중량으로 개폐가 어려워 검침원 3~4명 필요, 유지관리부서인 강동구청 총무과에 원상복구 요청. 원격검침 설치 우선대상

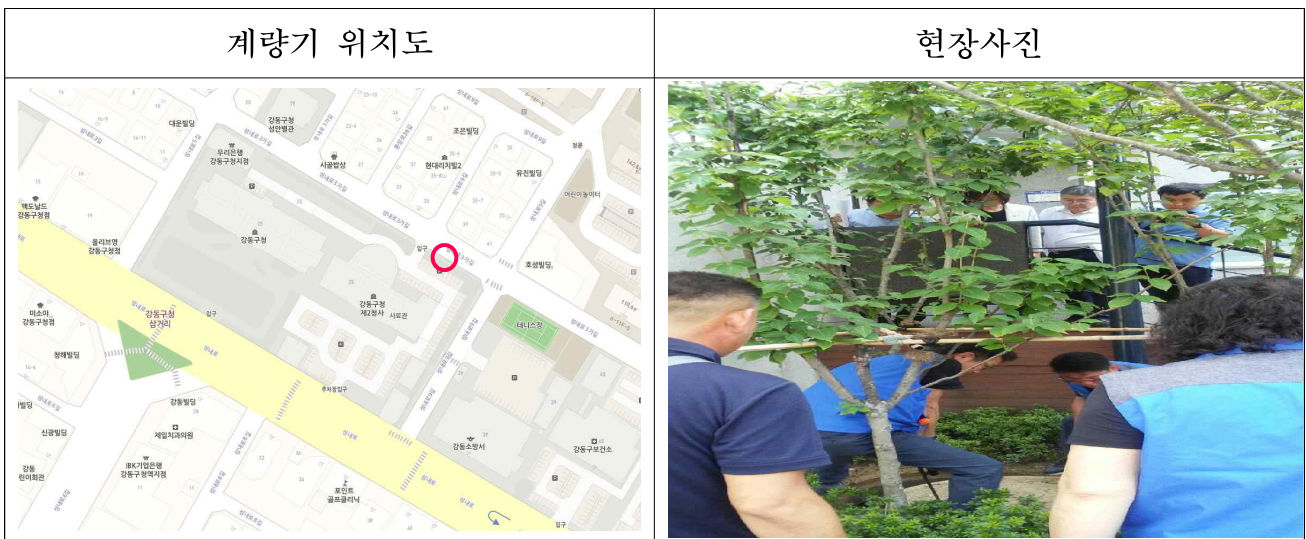


(연번 44)

## 공공시설물에 의한 검침장애 급수시설 현황

### 1. 공공시설물 검침장애 수전 현황

- 관할 사업소 : 강동수도사업소
- 수전주소 : 강동구 성내로25 (고객번호 : 024616603)
- 수용가명 : 강동구청 총무과
- 구경·기물번호 : 75mm, I-13-00000136
- 검침장애유형 : 맨홀 위 화단설치(심도2m)
- 현장사진



### 2. 공공시설물 설치 현황

- 공공시설물 설치 관련 사업명 : ‘디자인서울거리 조성 사업‘
- 설치일자 : 2010.6.
- 유지관리 부서 : 강동구청 총무과

### 3. 조사결과 조치내용

- 수도계량기 맨홀위에 화단설치로 심도가 깊어져 검침시 추락위험 원인 제공. 유지관리 부서인 강동구청 총무과에 원상복구 요청. 원격검침 설치 우선대상

(연번 45)

## 공공시설물에 의한 검침장애 급수시설 현황

### 1. 공공시설물 검침장애 수전 현황

- 관할 사업소 : 강동수도사업소
- 수전주소 : 강동구 성내로 25 도시디자인거리 수도 (고객번호 : 36162315)
- 수용가명 : 강동구청 도로과
- 구경·기물번호 : 50mm, d-13-00001916
- 검침장애유형 : 인도 돌판 설치
- 현장사진



### 2. 공공시설물 설치 현황

- 공공시설물 설치 관련 사업명 : ‘디자인서울거리 조성 사업’
- 설치일자 : 2010.6.
- 유지관리 부서 : 강동구청 도로과

### 3. 조사결과 조치내용

- 단순히 경관을 위해 맨홀위에 고중량 사각돌판 설치, 고중량으로 개폐가 어려워 검침원 3~4명 필요, 유지관리부서인 강동구청 도로과에 원상복구 요청. 원격검침 설치 우선대상