

◆ 서울특별시고시 제2023-409호

마곡 도시개발구역 변경지정·개발계획 변경수립·실시계획 변경인가 고시

서울특별시고시 제2007-491호(2007.12.28.)로 도시개발구역 지정 및 개발계획 수립되고, 서울특별시고시 제2008-498호(2008.12.30.)로 도시개발구역 변경지정, 개발계획 변경수립 및 실시계획인가 되고, 서울특별시고시 제2023-201호(2023.05.25.)로 개발계획 변경수립 및 실시계획 변경인가된 마곡 도시개발구역에 대하여, 「도시개발법」 제4조·제17조에 따라 도시개발 계획 변경수립 및 실시계획변경인가 하고 같은 법 제9조·제18조 및 같은 법 시행령 제15조·제40조에 따라 이를 고시하며, 「국토의 계획 및 이용에 관한 법률」 제32조 및 같은 법 시행령 제27조와 「토지이용규제 기본법」 제8조 및 같은 법 시행령 제7조에 따라 지형도면을 고시합니다.

2023년 9월 14일
서울특별시

1. 마곡 도시개발구역 개발계획 수립

가. 도시개발구역의 명칭(변경없음)

1) 마곡 도시개발구역

나. 도시개발구역의 위치 및 면적(변경)

구역명	위치	면적(㎡)			비고
		기정	변경	변경 후	
마곡 도시개발사업 지구단위계획구역	서울특별시 마곡동 일원	3,668,796.0	증) 5.7	3,668,801.7	마곡 도시개발구역 면적오차 정정에 따른 변경

다. 도시개발구역의 지정목적(변경없음)

- 1) 대기업, 중소기업이 상생하는 신경제 거점 및 전문성과 창의성으로 육성하는 특화도시로서 누구에게나 열려 있는 동북아 관문도시 조성
- 2) 차세대 서울 경제를 견인하는 융합산업의 전초지로서 첨단기술과 산업이 융합되는 지식산업 혁신기지 조성
- 3) 친환경, 자연과 산업이 어우러진 지속가능한 가치를 지향하는 미래의 녹색도시 조성

라. 시행자(시행자가 지정이 되지 아니한 경우에는 제안자를 말한다)와 그 주된 사무소의 소재지(변경없음)

- 1) 사업시행자 : 서울주택도시공사 사장 김현동
- 2) 사무소 소재지 : 서울특별시 강남구 개포로 621

마. 도시개발사업의 시행기간 및 시행방법(변경없음)

- 1) 사업시행 기간 : 2007년 12월 28일 ~ 2024년 12월 31일
- 2) 시 행 방 법 : 수용 또는 사용방식

바. 지구분할(변경)

- 1) 지구내 공구 분할

(단위 : m²)

계		1지구			2지구			3지구		
		1공구	2공구	3공구	1공구	2공구	3공구	1공구	2공구	3공구
기정	3,668,796.0	778,603.8	92,764.0	194,930.6	1,382,130.4	247,525.1	274,004.3	384,291.9	14,984.9	299,561.0
변경	3,668,801.7	778,603.8	92,764.0	232,217.2	1,382,130.4	247,525.1	236,723.4	384,291.9	14,984.9	299,561.0

※ 상기 공구 분할은 도시개발법에 따른 도시개발구역의 분할이 아닌 사업(부분)준공 추진을 위한 공구 분할임

※ 변경사유 : 마곡 도시개발구역 면적오차 정정에 따른 면적 변경

사. 토지이용계획 및 기반시설계획(변경)

1) 토지이용계획(변경)

【토지이용계획(변경)】

구분	면 적(㎡)										구성비(%)	비고	
	계	1지구			2지구			3지구					
		1공구	2공구	3공구	1공구	2공구	3공구	1공구	2공구	3공구			
합 계	3,668,801.7	778,603.8	92,764.0	232,217.2	1,382,130.4	247,525.1	236,723.4	384,291.9	14,984.9	299,561.0	100.0		
소 계	1,819,774.0	513,428.3	-	117,078.4	837,164.5	186,889.8	165,213.0	-	-	-	49.6		
주거용지	계	620,167.3	503,088.9	-	117,078.4	-	-	-	-	-	16.9		
	단독주택용지	4,247.7	4,247.7	-	-	-	-	-	-	-	0.1		
	공동주택용지	615,919.6	498,841.2	-	117,078.4	-	-	-	-	-	16.8		
상업용지	일 반 상 업	82,806.3	10,339.4	-	-	72,466.9	-	-	-	-	2.3		
업무용지	업 무 용 지	305,302.1	-	-	-	183,528.7	121,773.4	-	-	-	8.3		
산업시설용지	산업시설용지	729,006.0	-	-	-	539,202.3	54,946.7	134,857.0	-	-	19.9		
지원시설용지	지원시설용지	82,492.3	-	-	-	41,966.6	10,169.7	30,356.0	-	-	2.2		
소 계	1,815,319.1	260,666.0	82,900.8	103,152.8	539,366.1	60,635.3	70,561.4	384,291.9	14,183.8	299,561.0	49.5		
도시 기반시설 용지	도 로	647,801.9 (8,851.0)	75,183.5	23,219.4	64,614.1	367,091.0	17,934.5	70,141.4	-	-	29,618.0 (8,851.0)	17.7	
	보행자도로	1,627.3 (647.0)	652.7	-	-	554.6	-	420.0	-	-	- (647.0)	0.0	
	철 도 용 지	16,733.0	-	-	-	-	7,333.0	-	-	-	9,400.0	0.5	
	의 료 시 설	33,363.8	-	-	-	33,363.8	-	-	-	-	-	0.9	
	공 공 청 사	47,092.8	21,669.0	23,948.8	1,475.0	-	-	-	-	-	-	1.3	
	학 교	110,009.4	47,749.8	16,752.0	24,311.0	21,196.6	-	-	-	-	-	3.0	
	보 육 시 설	991.6	-	-	-	991.6	-	-	-	-	-	0.0	
	사 회 복 지 시 설	1,700.0	-	1,700.0	-	-	-	-	-	-	-	0.0	
	문 화 시 설	11,823.5	-	-	-	-	-	-	-	11,823.5	-	0.3	
	광 장	12,985.4	-	-	-	12,985.4	-	-	-	-	-	0.4	
	근 린 공 원	547,226.1 (35,884.0)	24,594.6	17,280.6	-	-	-	-	384,291.9	-	121,059.0 (35,884.0)	14.9	
	어 린 이 공 원 / 소 공 원	16,612.5	13,957.1	-	2,655.4	-	-	-	-	-	-	0.5	
	문 화 공 원	20,379.3	-	-	-	12,082.5	8,296.8	-	-	-	-	0.6	
	가 로 공 원	2,618.5	-	-	-	2,618.5	-	-	-	-	-	0.1	
경 관 녹 지	2,826.2	1,579.5	-	369.9	559.1	-	-	-	317.7	-	0.1		

구분	구분	면 적(m ²)									구성비 (%)	비고	
		계	1지구			2지구			3지구				
			1공구	2공구	3공구	1공구	2공구	3공구	1공구	2공구			3공구
	연 결 녹 지	171,844.2 (898.0)	69,768.4	-	7,231.4	67,773.4 (898.0)	27,071.0	-	-	-	-	4.7	
	주 차 장	25,661.0 (8,114.0)	5,511.4	-	-	20,149.6	-	-	-	-	- (8,114.0)	0.7	
	열공급설비	26,354.0	-	-	-	-	-	-	-	-	26,354.0	0.7	
	전기공급설비	2,042.6	-	-	-	-	-	-	-	2,042.6	-	0.1	
	방 수 설 비	8,743.0 (7,885.0)	-	-	2,496.0	-	-	-	-	-	6,247.0 (7,885.0)	0.2	
	유 수 지	106,883.0	-	-	-	-	-	-	-	-	106,883.0	2.9	
	저 류 지	(50,000.0)	-	-	-	-	-	-	-	-	(50,000.0)	0.0	
소 계		33,708.6	4,509.5	9,863.2	11,986.0	5,599.8	-	949.0	-	801.1	-	0.9	
기타시설 용지	주 유 소	3,202.2	-	799.8	-	1,601.3	-	-	-	801.1	-	0.1	
	가스충전소	3,998.5	-	-	-	3,998.5	-	-	-	-	-	0.1	
	종 교 시 설	2,994.4	2,994.4	-	-	-	-	-	-	-	-	0.1	
	편 익 시 설	23,513.5	1,515.1	9,063.4	11,986.0	-	-	949.0	-	-	-	0.6	
	택시차고지	-	-	-	-	-	-	-	-	-	-	0.0	

※ 근린공원1 중복결정 : 저류지 및 공동구관리사무소(공동구), 종로2-37[] 면적 : 중복 결정된 면적임]
 ※ 유수지 중복결정 : 종로2-38, 소로3-4, 근린공원4, 방수설비2(면적:7,885㎡)[] 면적 : 중복 결정된 면적을 포함
 ※ 입체도시계획시설(연결녹지) 결정 : 산업시설용지(산DP3)내 일부구간 상부(면적 : 598㎡), 산업시설용지(산D2225)내 일부구간 상부(면적 : 300㎡를) [] 면적 : 지상부 연결녹지 입체적 도시계획시설 포함 면적]
 ※ 근린공원 점용 : 가스정압기(근린공원2), 변전소(근린공원3)
 ※ 토지이용계획 내 지하도로 면적(16,226.9㎡) 별도 미명기
 ※ 변경사유 : 택시차고지1,2 및 편익시설용지7,8의 공동주택 변경으로 인한 계획변경 및 면적오차 정정 결과 반영

2) 인구 및 주택건설계획(변경)

가) 인구 및 주택별 계획(변경)

구 분	1지구		
	면 적(㎡)	가구수(호)	인구수(인)
합 계	620,167.3	12,444	34,844
단독주택용지	4,247.7	15	42
공동주택용지	615,919.6	12,429	34,802

나) 주택규모별 계획(변경)

구 분	수용호수(호)		수용인구(인)		비 고	
	임대	분양	임대	분양		
1 지 구	합계	6,214	6,230	17,400	17,444	
	단독주택	-	15	-	42	230~ 330㎡
	공동주택	6,214	6,215	17,400	17,402	60㎡이하:60~85㎡ :85㎡초과 =55%:34% :11%
	60㎡ 이하	5,202	1,665	14,565	4,663	
	60㎡ ~ 85㎡	964	3,286	2,701	9,200	
	85㎡ 초과	48	1,264	134	3,539	

3) 기반시설계획(변경)

가) 본 고시 조서 중 「마곡 도시개발구역 개발계획 수립(변경), 타. 도시관리계획(지구 단위계획을 포함한다)의 결정(변경) 내용, 4) 도시계획시설결정(변경) 조서」에 따른다.

아. 국토교통부령으로 정하는 토지명세(변경없음)

자. 도시개발구역의 이용에 제공되는 「국토의 계획 및 이용에 관한 법률」 제2조제6호에 따른 기반시설을 도시개발구역 밖에 설치할 필요가 있는 경우 도시개발구역 밖의 기반시설계획에 관한 사항(변경없음)

1) 마곡 도시개발구역 개발계획 변경수립 도서 중 「1. 마곡 도시개발구역 개발계획 변경 ⑬ 도시개발구역 밖의 지역에 기반시설을 설치하여야 하는 경우에는 그 시설의 설치에 필요한 비용의 부담 계획」 내용에 포함

차. 법 제11조제8항제4호에 따른 실시계획의 인가신청기간(해당없음)

카. 관계 도서의 공람방법

1) 시민의 공람 편의를 위하여 다음의 장소에 관계도서를 비치하고 고시한 날로부터 이해관계인 및 일반인의 공람이 가능합니다.

가) 공람기간 : 고시일로부터 30일간 공람

나) 공람장소

- 서울특별시 서부권사업과 (☎ 02) 2133-1568)
- 강서구청 스마트도시과 (☎ 02) 2600-5286)
- 서울주택도시공사 마곡위례사업부 (☎ 02) 3410-7682)

타. 도시관리계획에 관한 사항(법 제9조제2항에 따라 도시지역 및 지구단위계획구역으로 결정된 것으로 보는 사항을 포함한다)(변경)

※ 본 항은 「도시개발법」 제18조 규정에 의한 실시계획인가(변경) 고시가 있는 경우, 「국토의 계획 및 이용에 관한 법률」에 의한 도시관리계획으로 결정고시된 것으로 보게 됨

1) 용도지역 결정 조서(변경)

구 분	면 적(m ²)											비고
	합계	1지구			2지구			3지구				
		1공구	2공구	3공구	1공구	2공구	3공구	1공구	2공구	3공구		
합 계	기정	3,668,796.0	778,603.8	92,764.0	194,930.6	1,382,130.4	247,525.1	274,004.3	384,291.9	14,984.9	299,561.0	
	변경	3,668,801.7	778,603.8	92,764.0	232,217.2	1,382,130.4	247,525.1	236,723.4	384,291.9	14,984.9	299,561.0	
소 계	기정	1,291,597.0	759,211.6	89,194.4	194,930.6	177,192.9	-	44,713.5	-	-	26,354.0	
	변경	1,291,602.7	759,211.6	89,194.4	232,217.2	177,192.9	-	7,432.6	-	-	26,354.0	
주거 지역	제1종일반 주거지역	10,578.5	8,139.0	2,439.5	-	-	-	-	-	-	-	
	제2종일반 주거지역	26,354.0	-	-	-	-	-	-	-	-	26,354.0	
제3종일반 주거지역	기정	779,525.9	577,428.6	64,506.6	64,807.2	32,911.0	-	39,872.5	-	-	-	
	변경	779,534.2	577,428.6	64,506.6	102,096.4	32,911.0	-	2,591.6	-	-	-	
준주거지역	기정	475,138.6	173,644.0	22,248.3	130,123.4	144,281.9	-	4,841.0	-	-	-	
	변경	475,136.0	173,644.0	22,248.3	130,120.8	144,281.9	-	4,841.0	-	-	-	
일반상업지역		559,928.0	19,392.2	3,569.6	-	303,892.2	174,111.9	58,962.1	-	-	-	
준공업지역		1,110,804.9	-	-	-	867,063.0	73,413.2	170,328.7	-	-	-	
녹지 지역	자연녹지 지역	706,466.1	-	-	-	33,982.3	-	-	384,291.9	14,984.9	273,207.0	

※ 변경사유 : 마곡 도시개발구역 면적오차 정정에 따른 면적 변경

2) 용도지구 결정 조서(변경)

구 분	도면 표시 번호	지구명	지구의 세분	위 치	면적(㎡)	최초 결정일	비고
1지구	기정	- 김포국제공항주변 중요시설물보호지구	공항시설보호지구	김포국제공항주변 지역	57,931,000 (1,066,298.4)	서고제120호 (1977.4.22)	
	변경	- 김포국제공항주변 중요시설물보호지구	공항시설보호지구	김포국제공항주변 지역	57,931,000 (1,103,585.0)		
2지구	기정	- 김포국제공항주변 중요시설물보호지구	공항시설보호지구	김포국제공항주변 지역	57,931,000 (1,903,659.8)		
	변경	- 김포국제공항주변 중요시설물보호지구	공항시설보호지구	김포국제공항주변 지역	57,931,000 (1,866,378.9)		
3지구	기정	- 김포국제공항주변 중요시설물보호지구	공항시설보호지구	김포국제공항주변 지역	57,931,000 (698,837.8)		

※ ()는 마곡 도시개발구역 내 사항임

※ 변경사유 : 마곡 도시개발구역 면적오차 정정에 따른 면적 변경

3) 지구단위계획구역 결정 조서(변경)

구역명	위 치	면 적(㎡)			비 고
		기정	변경	변경 후	
마곡 도시개발사업 지구단위계획구역	서울특별시 마곡동 일원	3,668,796.0	증) 5.7	3,668,801.7	

※ 변경사유 : 마곡 도시개발구역 면적오차 정정에 따른 면적 변경

4) 도시계획시설 결정 조서(변경)

가) 교통시설

(1) 도로

(가) 도로 총괄표(기정)

구분 구분 구분	목적 (m)	합계																											
		1지구			2지구			3지구			1지구			2지구			3지구												
		노 선 수	면적 (㎡)	연장 (m)	노 선 수	면적 (㎡)	연장 (m)	노 선 수	면적 (㎡)	연장 (m)	노 선 수	면적 (㎡)	연장 (m)	노 선 수	면적 (㎡)	연장 (m)	노 선 수	면적 (㎡)	연장 (m)										
총계	-	116 (6)	32,202	661,279.6	27 (3)	4,225	75,836.2	2	726	23,219.4	5	2,086	59,825.6	69 (3)	20,354	367,645.6	3	698	17,934.5	11 (1)	2,435	77,702.3	-	-	-	4	1,688	39,116.0	
광 로	-	3	1,850	99,042.7	1	-	398.3	-	-	-	1	618	32,029.7	-	-	-	-	-	-	-	1	1,232	66,814.7	-	-	-	-	-	
3류	45~	3	1,850	99,042.7	1	-	398.3	-	-	-	1	618	32,029.7	-	-	-	-	-	-	-	1	1,232	66,814.7	-	-	-	-	-	
50	50	(1)	-	-	-	-	-	-	-	-	-	-	-	-	-	-	-	-	-	-	-	-	-	-	-	-	-	-	
계	-	6	5,052	169,838.5	-	-	-	-	703	23,063.3	-	-	-	5	3,175	107,120.5	1	260	10,036.7	-	-	-	-	-	-	1	914	29,618.0	
1류	36	(2)	1,427	54,979.7	-	-	-	-	-	-	-	-	-	2	1,427	54,979.7	-	-	-	-	-	-	-	-	-	-	-	-	-
30~	30~	3	1,877	64,929.0	-	-	-	-	708	23,063.3	-	-	-	2	2,211.0	1	260	10,036.7	-	-	-	-	-	-	-	1	914	29,618.0	
2류	53	(2)	-	-	-	-	-	-	-	-	-	-	-	-	-	-	-	-	-	-	-	-	-	-	-	-	-	-	
25~	25~	2	1,748	49,929.8	-	-	-	-	-	-	-	-	-	2	1,748	49,929.8	-	-	-	-	-	-	-	-	-	-	-	-	-
31	31	-	-	-	-	-	-	-	-	-	-	-	-	-	-	-	-	-	-	-	-	-	-	-	-	-	-	-	
계	-	84	23,032	973,795.9	16	3,466	68,460.1	-	-	-	4	1,478	27,795.9	61	16,625	257,331.8	2	438	7,897.8	2	385	3,459.3	-	-	-	2	640	8,851.0	
20~	20~	(3)	6,092	130,290.9	6	1,881	42,264.3	-	-	-	1	661	15,316.7	8	3,307	67,782.7	1	243	4,927.2	-	-	-	-	-	-	-	-	-	
23	23	(3)	-	-	-	-	-	-	-	-	-	-	-	-	-	-	-	-	-	-	-	-	-	-	-	-	-	-	
15~	15~	29	7,408	125,188.0	8	1,504	25,182.6	-	-	-	1	314	6,513.4	17	4,679	83,217.4	-	-	-	-	-	-	-	-	-	2	640	8,851.0	
12~	12~	42	9,532	118,317.0	2	81	1,033.2	-	-	-	2	503	5,965.8	36	8,639	106,331.7	1	195	2,970.6	1	114	2,015.7	-	-	-	-	-	-	
14	14	-	-	-	-	-	-	-	-	-	-	-	-	-	-	-	-	-	-	-	-	-	-	-	-	-	-	-	
계	-	17	1,918	16,328.2	7	604	6,325.1	1	23	156.1	-	-	-	2	508	2,638.7	-	-	-	-	-	-	-	-	-	-	-	-	
1류	10	6	777	8,469.10	4	428	4,809.1	-	-	-	-	-	-	-	-	-	-	-	-	-	-	-	-	-	-	-	-	-	
2류	8~10	7	966	6,749.0	3	176	1,516.0	-	-	-	-	-	-	1	414	1,978.3	-	-	-	-	-	-	-	-	-	-	-	-	
3류	4~6.5	4	175	1,110.1	-	-	-	-	23	156.1	-	-	-	1	94	660.4	-	-	-	-	-	-	-	-	-	-	-	-	
4~6.5	4~6.5	-	-	-	-	-	-	-	-	-	-	-	-	-	-	-	-	-	-	-	-	-	-	-	-	-	-	-	
계	-	2	81	974.6	-	-	-	-	-	-	-	-	-	1	46	554.6	-	-	-	-	-	-	-	-	-	-	-	-	
3류	12	2	81	974.6	-	-	-	-	-	-	-	-	-	1	46	554.6	-	-	-	-	-	-	-	-	-	-	-	-	
계	-	4	269	1,299.7	3	155	652.7	-	-	-	-	-	-	-	-	-	-	-	-	-	-	-	-	-	-	1	114	647.0	
3류	1.5~5	4	269	1,299.7	3	155	652.7	-	-	-	-	-	-	-	-	-	-	-	-	-	-	-	-	-	-	1	114	647.0	

(나) 도로 총괄표 (변경)

구분 구분 구분	구분 구분	합계			1지구 2공구			2지구 2공구			3지구 2공구			3지구 2공구							
		노 선 수	면적 (㎡)	연장 (m)	노 선 수	면적 (㎡)	연장 (m)	노 선 수	면적 (㎡)	연장 (m)	노 선 수	면적 (㎡)	연장 (m)	노 선 수	면적 (㎡)	연장 (m)					
총계	-	114 (6)	96,303,678,829 (3)	25 (3)	39,543,75,185 (3)	1,229,23,219	8	10,361,71,823 (3)	68 (3)	27,650,367,091	3	745	17,935 (1)	4	9,298,62,932 (1)	-	-	-	-	4	7,477,29,618 (1)
광로	-	3 (1)	53,066,986,621	1	35,306,398	-	1	8,890,39,200	-	-	-	-	-	1 (1)	8,890,59,054	-	-	-	-	-	-
3루	45~ 50	3 (1)	53,066,986,621	1	35,306,398	-	1	8,890,39,200	-	-	-	-	-	1 (1)	8,890,59,054	-	-	-	-	-	-
계	-	6 (2)	17,888,153,116	-	-	703,18,569	-	-	-	4	10,425,106,566 (2)	1	260	10,037	-	-	-	-	-	1	6,500,20,120 (1)
1루	36	1	1,427,54,425	-	-	-	-	-	-	1	1,427,54,425	-	-	-	-	-	-	-	-	-	-
2루	30~ 53	3 (2)	14,713,50,956.7	-	-	703,18,569	-	-	-	1	7,250,2,211 (2)	1	260	10,037	-	-	-	-	-	1	6,500,20,120 (1)
3루	25~ 31	2	1,748,49,928.8	-	-	-	-	-	-	2	1,748,49,930	-	-	-	-	-	-	-	-	-	-
계	-	84 (3)	23,336,372,267 (3)	14 (3)	3,466,67,808	503,4,474	2	975,25,414 (3)	61 (3)	16,671,257,332	2	485	7,898	2	373,3,459	-	-	-	-	2	863,8,851
1루	20~ 23	3 (3)	6,082,132,232	4 (3)	1,881,41,613	-	1	661,18,901	8 (3)	3,307,67,763	1	243	4,927	-	-	-	-	-	-	-	-
2루	15~ 18	29	7,631,125,080	8	1,504,25,163	-	1	314,6,513	17	4,679,83,217	-	-	-	1	271,1,444	-	-	-	2	863,8,851	
3루	12~ 14	42	9,613,168,255	2	81,1,033	503,4,474	-	-	-	36	8,685,106,332	1	242	2,971	1	102,2,016	-	-	-	-	-
계	-	15	1,618,16,328.2	7	591,6,325	23,156	5	496,7,209	2	508,2,639	-	-	-	-	-	-	-	-	-	-	-
소로	1루	6	777,8,469.1	4	428,4,809	-	2	349,3,660	-	-	-	-	-	-	-	-	-	-	-	-	-
2루	8~10	5	666,6,749.0	3	163,1,516	-	1	89,3,255	1	414,1,978	-	-	-	-	-	-	-	-	-	-	-
3루	4~6.5	4	175,1,110.1	-	-	23,156	2	58,294	1	94,660	-	-	-	-	-	-	-	-	-	-	-
계	-	2	81,974.6	-	-	-	-	-	-	1	46,555	-	-	-	35,420	-	-	-	-	-	-
3루	12	2	81,974.6	-	-	-	-	-	-	1	46,555	-	-	-	35,420	-	-	-	-	-	-
계	-	4	294,1,299.7	3	180,663	-	-	-	-	-	-	-	-	-	-	-	-	-	-	1	114,647
3루	1.5~5	4	294,1,299.7	3	180,663	-	-	-	-	-	-	-	-	-	-	-	-	-	-	1	114,647

※ () : 지구간 중복 노선수

※ 중복결정된 도로 포함 : 일반도로 중로2-37, 중로2-38, 보행자도로 소로3-4 (3지구 2공구)

(나) 도로 결정 조서(변경)

구분	구	번호	별칭	폭원 (m)	기능	기점	종점	사용 형태	주요 경과지	연장(m)										최초결정일	비고
										합계	1지구		2지구		3지구						
										1공구	2공구	3공구	1공구	2공구	3공구	1공구	2공구	3공구			
기정	광	3	16	45~50	주간선 도로	제2한강교남단 마곡동730-62	김포공항 마곡동727-1222	일반 도로	마곡구역내	8,890 (1,850)	-	8,890 (618)	-	-	8,890 (1,232)	-	-	-	서고제603호 (1978.11.15)		
기정	광	3	19	40	주간선 도로	삼전동	방화동	일반 도로	마곡구역내	35,306	-	-	-	-	-	-	-	-	시립 구역외		
기정	대	1	1	36	주간선 도로	광3-16 마곡동 727-928	양천길 마곡동 229-4	일반 도로	마곡구역내	1,427	-	-	1,427	-	-	-	-	-	서고제2008-498호 (2008.12.30)	지하공간 보도시설 1 포함	
기정	대	2	2	31~53	보조간선 도로	대1-1 마곡동761-5	방화로 마곡동 731-169	일반 도로	마곡구역내	963	-	703	-	260	-	-	-	-	서고제2008-498호 (2008.12.30)		
기정	대	2	38	30	보조간선 도로	내발신동84-2 (가양동 709)	고척동 76-148 (가양동 1130)	일반 도로	마곡구역내	7,250	-	-	7,250	-	-	-	-	-	'71. 4. 7	시립 구역외	
기정	대	2	41	30~35	보조간선 도로	양화교-광16 마곡동 55-15	개화동시계 마곡동 727-184	일반 도로	마곡구역내	6,500 (914)	-	-	-	-	-	-	-	6,500 (914)	서고제1984-333호 (1984.6.5)		
기정	대	3	1	25~31	보조간선 도로	광3-16 마곡동728-106	마곡동 728-67	일반 도로	마곡구역내	419	-	-	419	-	-	-	-	-	서고제2008-498호 (2008.12.30)		
기정	대	3	2	28	보조간선 도로	광3-16 마곡동727-1169	양천길 마곡동 727-183	일반 도로	마곡구역내	1,329	-	-	1,329	-	-	-	-	-	서고제2008-498호 (2008.12.30)		
기정	중	1	1	20	집산 도로	양천길 마곡동224-7	대2-2 마곡동363-8	일반 도로	마곡구역내	643	-	-	643	-	-	-	-	-	서고제2008-498호 (2008.12.30)		
기정	중	1	7	20	집산 도로	광3-16 마곡동730-275	대2-2 마곡동 731-193	일반 도로	마곡구역내	790	-	-	-	-	-	-	-	-	서고제2008-498호 (2008.12.30)		
기정	중	1	8	20	집산 도로	광3-16 마곡동727-727	대2-2 마곡동 363-5	일반 도로	마곡구역내	743	-	-	743	-	-	-	-	-	서고제2008-498호 (2008.12.30)		
기정	중	1	11	20	집산 도로	방화로 마곡동730-7	중1-7 마곡동 743-9	일반 도로	마곡구역내	353	-	-	-	-	-	-	-	-	서고제2008-498호 (2008.12.30)		

구 분	규 모			기능	기점	종점	사용 형태	주요 경과지	연장(m)									최초결정일	비고
	비고	면적(㎡)	폭원(㎡)						합계	1지구			2지구			3지구			
	구분	면적	면적						1공구	2공구	3공구	1공구	2공구	3공구	1공구	2공구	3공구		
기정	중	1	20	집산 도로	중1-7 마곡동 743-9	중1-8 마곡동 767-6	일반 도로	마곡구역내	266	-	-	-	-	-	-	-	-	서고제2008-498호 (2008.12.30)	
기정	중	1	20	집산 도로	대1-1 마곡동 761-5	중1-8 마곡동 767-6	일반 도로	마곡구역내	243	-	-	-	243	-	-	-	-	서고제2008-498호 (2008.12.30)	지하공간 보도시설 3 포함
기정	중	1	20	집산 도로	대2-38 마곡동 727-1288	대3-2 마곡동 727-503	일반 도로	마곡구역내	446	-	-	446	-	-	-	-	-	서고제2008-498호 (2008.12.30)	
기정	중	1	20~23	집산 도로	방화로 마곡동 730-226	광9-16 마곡동 730-334	일반 도로	마곡구역내	661	-	-	661	-	-	-	-	-	서고제2008-498호 (2008.12.30)	
기정	중	1	20	집산 도로	광3-16 마곡동 730-171	소1-6 마곡동 730-611	일반 도로	마곡구역내	645	472	-	-	173	-	-	-	-	서고제2008-498호 (2008.12.30)	
기정	중	1	20	집산 도로	대3-1 마곡동 728-67	중2-16 마곡동 808-2	일반 도로	마곡구역내	166	-	-	-	166	-	-	-	-	서고제2008-498호 (2008.12.30)	
기정	중	1	20	집산 도로	대1-1 마곡동 761-5	대3-2 마곡동 775-3	일반 도로	마곡구역내	536	-	-	-	536	-	-	-	-	서고제2012-270호 (2012.10.11)	
기정	중	1	20	국지 도로	대1-1 마곡동 761-5	대3-2 마곡동 775-3	일반 도로	마곡구역내	541	-	-	-	541	-	-	-	-	서고제2008-498호 (2008.12.30)	
기정	중	1	22	집산 도로	우측지구계 마곡동 727-1273	중2-28 마곡동 796-8	일반 도로	마곡구역내	59	-	-	-	59	-	-	-	-	서고제2008-498호 (2008.12.30)	
기정	중	2	18	집산 도로	대2-2 마곡동 731-194	중3-45 마곡동 731-217	일반 도로	마곡구역내	291	-	-	-	-	-	-	-	-	서고제2008-498호 (2008.12.30)	
기정	중	2	18	집산 도로	중2-2 마곡동 736-2	마곡동 731-30	일반 도로	마곡구역내	240	-	-	-	-	-	-	-	-	서고제2008-498호 (2008.12.30)	
기정	중	2	18	국지 도로	중1-1 마곡동 754-6	마곡동 353	일반 도로	마곡구역내	97	-	-	-	-	-	-	-	-	서고제2008-498호 (2008.12.30)	

구 분	규 모			기능	기점	종점	사용 형태	주요 경과지	연장(m)									최초결정일	비고				
	측근 지표	면적	폭원 (m)						합계	1지구			2지구			3지구							
기점	중	2	5	18	집산 도로	중1-7 마곡동 743-9	일반 도로	마곡구역내	193	-	-	-	-	-	-	-	-	-	-	-	-	서고제2008-498호 (2008.12.30)	
기점	중	2	8	15	국지 도로	중1-7 마곡동 743-9	일반 도로	마곡구역내	95	-	-	-	-	-	-	-	-	-	-	-	-	서고제2008-498호 (2008.12.30)	
기점	중	2	15	18	집산 도로	광3-16 마곡동728-158	일반 도로	마곡구역내	426	-	-	-	426	-	-	-	-	-	-	-	-	서고제2008-498호 (2008.12.30)	
기점	중	2	16	18	집산 도로	광3-16 마곡동728-11	일반 도로	마곡구역내	412	-	-	-	412	-	-	-	-	-	-	-	-	서고제2008-498호 (2008.12.30)	
기점	중	2	17	18	집산 도로	방화로 마곡동730-85	일반 도로	마곡구역내	314	-	-	-	314	-	-	-	-	-	-	-	-	서고제2008-498호 (2008.12.30)	
기점	중	2	18	18	집산 도로	중1-17 마곡동 730-429	일반 도로	마곡구역내	271	-	-	-	-	-	-	-	-	-	-	-	-	서고제2008-498호 (2008.12.30)	
기점	중	2	19	18	집산 도로	중1-18 마곡동798-21	일반 도로	마곡구역내	243	-	-	-	243	-	-	-	-	-	-	-	-	서고제2008-498호 (2008.12.30)	
기점	중	2	20	18	집산 도로	발산택지개발지구 마곡동728-271	일반 도로	마곡구역내	233	-	-	-	233	-	-	-	-	-	-	-	-	서고제2008-498호 (2008.12.30)	
기점	중	2	21	18	집산 도로	대3-1 마곡동800-23	일반 도로	마곡구역내	276	-	-	-	276	-	-	-	-	-	-	-	-	서고제2008-498호 (2008.12.30)	
기점	중	2	22	18	집산 도로	대3-1 마곡동800-23	일반 도로	마곡구역내	166	-	-	-	166	-	-	-	-	-	-	-	-	서고제2008-498호 (2008.12.30)	
기점	중	2	23	18	집산 도로	중1-1 마곡동754-6	일반 도로	마곡구역내	96	-	-	-	96	-	-	-	-	-	-	-	-	서고제2012-270호 (2012.10.11)	
기점	중	2	24	18	집산 도로	대1-1 마곡동761-5	일반 도로	마곡구역내	131	-	-	-	131	-	-	-	-	-	-	-	-	서고제2012-270호 (2012.10.11)	
기점	중	2	25	16	집산 도로	대1-1 마곡동761-5	일반 도로	마곡구역내	245	-	-	-	245	-	-	-	-	-	-	-	-	서고제2012-270호 (2012.10.11)	

구 분	구	모		기능	기점	종점	사용 형태	주요 경과지	연장(m)									최초결정일	비고		
		노선 번호	폭원 (m)						합계	1지구			2지구			3지구					
기정	중	2	26	18	점산 도로	광3-16 마곡동727-1118	중3-30 마곡동 770-8	일반 도로	마곡구역내	210	-	-	-	-	-	-	-	-	-	서고제2012-270호 (2012.10.11)	
기정	중	2	27	16	점산 도로	대3-2 마곡동775-3	중2-26 마곡동 771-6	일반 도로	마곡구역내	275	-	-	-	-	-	-	-	-	-	서고제2012-270호 (2012.10.11)	
기정	중	2	28	16	점산 도로	대3-2 마곡동 775-3	중1-32 마곡동 704-3	일반 도로	마곡구역내	376	-	-	-	-	-	-	-	-	-	서고제2012-270호 (2012.10.11)	
기정	중	2	29	16	국지 도로	중2-28 마곡동796-8	중3-36 마곡동 797-17	일반 도로	마곡구역내	53	-	-	-	-	-	-	-	-	-	서고제2012-270호 (2012.10.11)	
기정	중	2	30	16	국지 도로	중1-16 마곡동789-10	중2-28 마곡동 796-8	일반 도로	마곡구역내	85	-	-	-	-	-	-	-	-	-	서고제2012-270호 (2012.10.11)	
기정	중	2	31	16	국지 도로	중1-16 마곡동789-10	중2-32 마곡동788-5	일반 도로	마곡구역내	266	-	-	-	-	-	-	-	-	-	서고제2012-270호 (2012.10.11)	
기정	중	2	32	18	점산 도로	강서로 마곡동727-1242	대3-2 마곡동775-3	일반 도로	마곡구역내	481	-	-	-	-	-	-	-	-	-	서고제2008-498호 (2008.12.30)	
기정	중	2	33	16	국지 도로	양천길 마곡동727-202	중2-32 마곡동788-5	일반 도로	마곡구역내	705	-	-	-	-	-	-	-	-	-	서고제2012-270호 (2012.10.11)	
기정	중	2	34	18	점산 도로	중2-2 마곡동736-2	중3-47 마곡동734-10	일반 도로	마곡구역내	91	-	-	-	-	-	-	-	-	-	서고제2013-248호 (2013.07.25)	
기정	중	2	35	18(3)	점산 도로	발산택지개발지구 마곡동728-356	중2-15 마곡동799-23	일반 도로	마곡구역내	226	-	-	-	-	-	-	-	-	-	서고제2008-498호 (2008.12.30)	()사업 구역내
기정	중	2	36	18(3)	점산 도로	중2-15 마곡동728-351	대3-1 마곡동728-67	일반 도로	마곡구역내	271	-	-	-	-	-	-	-	-	-	서고제2008-498호 (2008.12.30)	()사업 구역내
기정	중	2	37	15	점산 도로	대2-41 마곡동55-3	영동공설비 마곡동56-22	일반 도로	마곡구역내	77	-	-	-	-	-	-	-	-	-	서고제2013-248호 (2013.07.25)	근린공원1 중복결정 구역내 신항변경

구 분	규 모			기능	기점	중점	사용 형태	주요 경과지	연장(m)							최초결정일	비고	
	트램 노선	번호	폭원 (m)						합계	1지구		2지구			3지구			
기점	중	2	38	국지 도로	기양동59-21	미곡동406-3	일반 도로	미곡구역내	786.2 (563.2)	-	-	-	-	-	-	786.2 (563.2)	서고제2019-337호 (2019.11.21.)	() 사업구역내 유수지 중복결정
기점	중	3	1	국지 도로	중1-11 미곡동742-4	병화뉴타운 미곡동730-2	일반 도로	미곡구역내	30	-	-	-	-	-	-	-	서고제2008-498호 (2008.12.30)	
기점	중	3	2	집산 도로	중2-16 미곡동808-2	소2-2 미곡동808-4	일반 도로	미곡구역내	116	-	-	116	-	-	-	-	서고제2008-498호 (2008.12.30)	
기점	중	3	4	국지 도로	중2-16 미곡동808-2	소2-2 미곡동808-4	일반 도로	미곡구역내	130	-	-	130	-	-	-	-	서고제2008-498호 (2008.12.30)	
기점	중	3	5	집산 도로	대3-1 미곡동728-68	미곡동728-65	일반 도로	미곡구역내	67	-	-	-	67	-	-	-	서고제2010-339호 (2010.9.30)	
기점	중	3	10	국지 도로	대1-1 미곡동761-5	중1-1 미곡동64-6	일반 도로	미곡구역내	238	-	-	238	-	-	-	-	서고제2012-270호 (2012.10.11)	
기점	중	3	11	국지 도로	대1-1 미곡동761-5	중3-14 미곡동764-14	일반 도로	미곡구역내	194	-	-	194	-	-	-	-	서고제2012-270호 (2012.10.11)	
기점	중	3	12	국지 도로	대2-2 미곡동367-3	중3-10 미곡동64-5	일반 도로	미곡구역내	560	-	-	560	-	-	-	-	서고제2012-270호 (2012.10.11)	
기점	중	3	13	국지 도로	중3-17 미곡동762-9	중3-11 미곡동761-4	일반 도로	미곡구역내	400	-	-	400	-	-	-	-	서고제2012-270호 (2012.10.11)	
기점	중	3	14	국지 도로	대1-1 미곡동761-5	대2-41 미곡동62-1	일반 도로	미곡구역내	769	-	-	769	-	-	-	-	서고제2012-270호 (2012.10.11)	
기점	중	3	15	국지 도로	중1-1 미곡동754-6	중3-12 미곡동766-10	일반 도로	미곡구역내	95	-	-	95	-	-	-	-	서고제2012-270호 (2012.10.11)	
기점	중	3	16	국지 도로	대1-1 미곡동761-5	중3-12 미곡동766-10	일반 도로	미곡구역내	132	-	-	132	-	-	-	-	서고제2012-270호 (2012.10.11)	

구 분	구 모		기능	기점	중점	사용 형태	주요 경과지	연장(m)							최초결정일	비고		
	등급	번호						폭원 (m)	합계	1지구		2지구					3지구	
기점	중	3	17	12	국지 도로	대1-1 미곡동761-5	중3-14 미곡동764-14	일반 도로	미곡구역내	195	1구 - 2구 - 3구 -	1구 - 2구 - 3구 -	1구 - 2구 - 3구 -	195	-	-	서고제2012-270호 (2012.10.11)	
기점	중	3	18	12	국지 도로	대1-1 미곡동 761-5	중1-8 미곡동 767-6	일반 도로	미곡구역내	242	1구 - 2구 - 3구 -	1구 - 2구 - 3구 -	1구 - 2구 - 3구 -	242	-	-	서고제2012-270호 (2012.10.11)	지하공간 보도시설 2 포함
기점	중	3	19	12	국지 도로	대3-2 미곡동775-3	중2-33 미곡동775-5	일반 물난 도로	미곡구역내	166	1구 - 2구 - 3구 -	1구 - 2구 - 3구 -	1구 - 2구 - 3구 -	166	-	-	서고제2012-270호 (2012.10.11)	
기점	중	3	20	12	국지 도로	중2-33 미곡동775-5	중2-32 미곡동788-5	일반 물난 도로	미곡구역내	679	1구 - 2구 - 3구 -	1구 - 2구 - 3구 -	1구 - 2구 - 3구 -	679	-	-	서고제2012-270호 (2012.10.11)	
기점	중	3	21	12	국지 도로	중3-20 미곡동776-9	중3-23 미곡동777-7	일반 물난 도로	미곡구역내	155	1구 - 2구 - 3구 -	1구 - 2구 - 3구 -	1구 - 2구 - 3구 -	155	-	-	서고제2012-270호 (2012.10.11)	
기점	중	3	22	12	국지 도로	대3-2 미곡동775-3	중2-33 미곡동775-5	일반 물난 도로	미곡구역내	194	1구 - 2구 - 3구 -	1구 - 2구 - 3구 -	1구 - 2구 - 3구 -	194	-	-	서고제2012-270호 (2012.10.11)	
기점	중	3	23	12	국지 도로	중2-33 미곡동775-5	중3-20 미곡동776-9	일반 물난 도로	미곡구역내	234	1구 - 2구 - 3구 -	1구 - 2구 - 3구 -	1구 - 2구 - 3구 -	234	-	-	서고제2012-270호 (2012.10.11)	
기점	중	3	24	12	국지 도로	중3-28 미곡동781-15	중2-33 미곡동775-5	일반 물난 도로	미곡구역내	213	1구 - 2구 - 3구 -	1구 - 2구 - 3구 -	1구 - 2구 - 3구 -	213	-	-	서고제2012-270호 (2012.10.11)	
기점	중	3	25	12	국지 도로	중3-28 미곡동781-15	중3-23 미곡동777-7	일반 물난 도로	미곡구역내	189	1구 - 2구 - 3구 -	1구 - 2구 - 3구 -	1구 - 2구 - 3구 -	189	-	-	서고제2012-270호 (2012.10.11)	
기점	중	3	26	12	국지 도로	충극구역내 미곡동 727-30	중3-20 미곡동776-9	일반 물난 도로	미곡구역내	45	1구 - 2구 - 3구 -	1구 - 2구 - 3구 -	1구 - 2구 - 3구 -	45	-	-	서고제2012-270호 (2012.10.11)	
기점	중	3	27	12	국지 도로	대3-2 미곡동775-3	중2-33 미곡동775-5	일반 물난 도로	미곡구역내	169	1구 - 2구 - 3구 -	1구 - 2구 - 3구 -	1구 - 2구 - 3구 -	169	-	-	서고제2012-270호 (2012.10.11)	
기점	중	3	28	12	국지 도로	중2-33 미곡동775-5	중3-20 미곡동776-9	일반 물난 도로	미곡구역내	265	1구 - 2구 - 3구 -	1구 - 2구 - 3구 -	1구 - 2구 - 3구 -	265	-	-	서고제2012-270호 (2012.10.11)	
기점	중	3	29	12	국지 도로	중2-32 미곡동788-5	중3-28 미곡동781-15	일반 물난 도로	미곡구역내	180	1구 - 2구 - 3구 -	1구 - 2구 - 3구 -	1구 - 2구 - 3구 -	180	-	-	서고제2012-270호 (2012.10.11)	

구 분	구 모			기능	기점	중점	사용 형태	주요 경과지	연장(m)							최초결정일	비고		
	비고	면적	폭원 (m)						합계	1지구		2지구			3지구				
	비고	면적	폭원 (m)						1공구	2공구	3공구	1공구	2공구	3공구	1공구	2공구	3공구		
기점	중	3	30	국지 도로	중2-32 마곡동788-5	중3-28 마곡동781-15	일반 도로	마곡구역내	180	-	-	-	-	-	-	-	-	서고제2012-270호 (2012.10.11)	
기점	중	3	31	국지 도로	중1-16 마곡동789-10	중2-32 마곡동788-5	일반 도로	마곡구역내	266	-	-	-	-	-	-	-	-	서고제2012-270호 (2012.10.11)	
기점	중	3	32	국지 도로	중1-16 마곡동789-10	중2-32 마곡동788-5	일반 도로	마곡구역내	265	-	-	-	-	-	-	-	-	서고제2012-270호 (2012.10.11)	
기점	중	3	33	국지 도로	중1-16 마곡동789-10	중2-32 마곡동788-5	일반 도로	마곡구역내	265	-	-	-	-	-	-	-	-	서고제2012-270호 (2012.10.11)	
기점	중	3	34	국지 도로	중1-16 마곡동789-10	중2-28 마곡동788-8	일반 도로	마곡구역내	102	-	-	-	-	-	-	-	-	서고제2012-270호 (2012.10.11)	
기점	중	3	35	국지 도로	대3-2 마곡동775-3	중2-26 마곡동771-6	일반 도로	마곡구역내	273	-	-	-	-	-	-	-	-	서고제2012-270호 (2012.10.11)	
기점	중	3	36	국지 도로	대3-2 마곡동775-3	소3-2 마곡동797-18	일반 도로	마곡구역내	365	-	-	-	-	-	-	-	-	서고제2012-270호 (2012.10.11)	
기점	중	3	37	국지 도로	발생택지지구 마곡동728-245	중1-18 마곡동798-21	일반 도로	마곡구역내	234	-	-	-	-	-	-	-	-	서고제2012-270호 (2012.10.11)	
기점	중	3	38	국지 도로	발생택지지구 마곡동728-250	중2-15 마곡동799-23	일반 도로	마곡구역내	237	-	-	-	-	-	-	-	-	서고제2012-270호 (2012.10.11)	
기점	중	3	39	국지 도로	대3-1 마곡동800-23	중2-15 마곡동799-23	일반 도로	마곡구역내	274	-	-	-	-	-	-	-	-	서고제2012-270호 (2012.10.11)	
기점	중	3	40	국지 도로	대3-1 마곡동800-23	중2-16 마곡동608-2	일반 도로	마곡구역내	168	-	-	-	-	-	-	-	-	서고제2012-270호 (2012.10.11)	
기점	중	3	41	국지 도로	중2-15 마곡동799-23	중3-42 마곡동603-8	일반 도로	마곡구역내	45	-	-	-	-	-	-	-	-	서고제2012-270호 (2012.10.11)	
기점	중	3	42	국지 도로	중2-21 마곡동800-22	남측구역계 마곡동728-352	일반 도로	마곡구역내	259	-	-	-	-	-	-	-	-	서고제2012-270호 (2012.10.11)	

구 분	규 모		기능	기점	중점	사용 형태	주요 경과지	연장(m)										최초결정일	비고
	등급	번호						폭원 (m)	합계	1지구		2지구			3지구				
								1공구	2공구	3공구	1공구	2공구	3공구	1공구	2공구	3공구			
기점	중	3	43	12	국지 도로	대3-1 미곡동800-23	중3-42 미곡동903-8	일반 도로	미곡구역내	218	-	-	218	-	-	-	-	서고제2012-270호 (2012.10.11)	
기점	중	3	44	12	국지 도로	대3-1 미곡동800-23	중2-16 미곡동808-2	일반 도로	미곡구역내	170	-	-	170	-	-	-	-	서고제2012-270호 (2012.10.11)	
기점	중	3	45	12	집산 도로	중2-2 미곡동731-7	복층구역내 미곡동731-273	일반 도로	미곡구역내	258	-	-	258	-	-	-	-	서고제2013-248호 (2013.07.25)	
기점	중	3	46	12	집산 도로	중2-2 미곡동731-14	동층구역내 미곡동731-235	일반 도로	미곡구역내	245	-	-	245	-	-	-	-	서고제2013-248호 (2013.07.25)	
기점	중	3	47	12	집산 도로	중2-34 미곡동734-7	중3-46 미곡동731-245	일반 도로	미곡구역내	51	-	-	51	-	-	-	-	서고제2013-248호 (2013.07.25)	
기점	소	1	1	10	국지 도로	양원길 미곡동222-30	미곡동222-20	일반 도로	미곡구역내	27	-	-	27	-	-	-	-	서고제2008-498호 (2008.12.30)	
기점	소	1	2	10	국지 도로	중1-1 미곡동817	양원길 미곡동222-41	일반 도로	미곡구역내	322	-	-	322	-	-	-	-	서고제2008-498호 (2008.12.30)	
기점	소	1	6	10	국지 도로	중1-18 미곡동749-11	중1-17 미곡동730-547	일반 도로	미곡구역내	137	-	-	137	-	-	-	-	서고제2008-498호 (2008.12.30)	
기점	소	1	7	10	국지 도로	중1-7 미곡동743-9	중2-5 미곡동739-7	일반 도로	미곡구역내	188	-	-	188	-	-	-	-	서고제2012-270호 (2012.10.11)	
기점	소	1	8	10	국지 도로	대2-2 미곡동731-48	미곡동731-444	일반 도로	미곡구역내	52	-	-	52	-	-	-	-	서고제2008-498호 (2008.12.30)	
기점	소	1	9	10	국지 도로	중1-7 미곡동743-9	공공장46-3 미곡동730-260	일반 도로	미곡구역내	51	-	-	51	-	-	-	-	서고제2017-161호 (2017.05.04)	
기점	소	2	2	8 (5)	국지 도로	광3-16 미곡동728-6	미곡동728-29	일반 도로	미곡구역내	414	-	-	414	-	-	-	-	()사업 구역내	

구 분	규 모				기능	기점	중점	사용 형태	주요 경과지	연장(m)							최초결정일	비고		
	등급	면적	번호	폭원 (m)						합계	1지구		2지구		3지구					
기정	소	2	21	8	국지 도로	중1-1 마곡동322-1	소1-2 마곡동325-1	일반 도로	마곡구역내	160	-	-	160	-	-	-	-	-	서고제2012-270호 (2012.10.11)	
폐지	소	2	21	8	국지 도로	중1-1 마곡동322-1	소1-2 마곡동325-1	일반 도로	마곡구역내	-	-	-	-	-	-	-	-	-	서고제2012-270호 (2012.10.11)	
기정	소	2	22	8	국지 도로	중1-1 마곡동319-1	소1-2 마곡동323-6	일반 도로	마곡구역내	127	-	-	127	-	-	-	-	-	서고제2012-270호 (2012.10.11)	
폐지	소	2	22	8	국지 도로	중1-1 마곡동319-1	소1-2 마곡동323-6	일반 도로	마곡구역내	-	-	-	-	-	-	-	-	-	서고제2012-270호 (2012.10.11)	
기정	소	2	23	8~10	국지 도로	소1-2 마곡동 325-8	소1-1 마곡동 222-12	일반 도로	마곡구역내	89	-	89	-	-	-	-	-	-	서고제2012-270호 (2012.10.11)	
기정	소	2	25	9	국지 도로	소로1-8 마곡동 737-22	소공원1 마곡동 737-16	일반 도로	마곡구역내	74	74	-	-	-	-	-	-	-	서고제2013-249호 (2013.07.25)	
기정	소	2	26	9	국지 도로	편익4 마곡동 737	소로1-8 마곡동 737-22	일반 도로	마곡구역내	57	57	-	-	-	-	-	-	-	서고제2013-249호 (2013.07.25)	
기정	소	2	27	8	국지 도로	마곡동 737-22	마곡동360-1	일반 도로	마곡구역내	32	32	-	-	-	-	-	-	-	서고제2010-339호 (2010.9.30)	
기정	소	3	2	6.5	국지 도로	광3-16 마곡동 727-1277	중로1-32 마곡동 794-3	일반 도로	마곡구역내	94	-	-	94	-	-	-	-	-	서고제2008-498호 (2008.12.30)	
기정	소	3	4	4	국지 도로	소1-1 마곡동 222-12	마곡동 221-18	일반 도로	마곡구역내	32	-	32	-	-	-	-	-	-	서고제2008-498호 (2008.12.30)	
기정	소	3	5	6	국지 도로	소2-23 마곡동 325-9	마곡동 327-96	일반 도로	마곡구역내	26	-	26	-	-	-	-	-	-	서고제2012-270호 (2012.10.11)	

구 분	구 모			기능	기점	중점	사용 형태	주요 경과지	연장(m)							최초결정일	비고		
	비고	면적 (㎡)	폭원 (m)						합계	1지구		2지구		3지구					
	비고	면적 (㎡)	폭원 (m)						1공구	2공구	3공구	1공구	2공구	3공구	1공구	2공구	3공구		
기정	소	3	7	6	편익10 미곡동 738-2	편익10 미곡동 738-2	일반 도로	미곡구역내	23	-	-	-	-	-	-	-	-	서고제2014-183호 (2014.05.08)	
기정	중	3	1	12	중3-20 미곡동 727-1229	중3-20 미곡동 727-1229	보행자 도로	미곡구역내	-	-	-	46	-	-	-	-	-	서고제2012-270호 (2012.10.11)	
기정	중	3	6	12	중3-11 미곡동 761-4	근린공원1 미곡동812	보행자 도로	미곡구역내	-	-	-	-	35	-	-	-	-	서고제2020-593호 (2020.12.24)	
기정	소	3	1	5	대2-2 미곡동 731-123	소1-7 미곡동 739-6	보행자 도로	미곡구역내	30	-	-	-	-	-	-	-	-	서고제2008-498호 (2008.12.30)	
기정	소	3	2	5	중2-34 미곡동 734-7	경관녹지10 미곡동 731-245	보행자 도로	미곡구역내	88	-	-	-	-	-	-	-	-	서고제2013-248호 (2013.07.25)	
기정	소	3	3	1.5~2.3 (1.5)	중2-4 미곡동 738-6	한솔파크APT 미곡동 341-9	보행자 도로	미곡구역내	62 (37)	-	-	-	-	-	-	-	-	서고제2017-161호 (2017.05.04)	
기정	소	3	4	5	중2-38 미곡동811-5	미곡동811-5	보행자 도로	미곡구역내	114	-	-	-	-	-	-	-	114	서고제2019-337호 (2019.11.21.)	유수지 중복결정

(다) 도로 변경 사유서

변경전 도로명	변경후 도로명	변경내용	변경사유
소로2-21	-	· 소로 2-21 폐지 - L = 160m, B = 8m	· 도로 -> 공동주택 용지 변경에 따른 기존 도로 폐지
소로2-22	-	· 소로 2-22 폐지 - L = 127m, B = 8m	· 도로 -> 공동주택 용지 변경에 따른 기존 도로 폐지 · 공동주택용지(㉔) 및 연결녹지40(㉕)로 변경 · ㉔(103m): 공동주택 건설에 따른 공동주택용지 변경 · ㉕(24m): 일부도로(㉔)의 공동주택용지 편입으로 인해 도로 기능 상실, 기존 녹지의 연결성 증진을 위한 변경

(2) 도로(지하도로)

(가) 도로(지하도로) 결정 조서(변경없음)

(3) 주차장

(가) 주차장 결정 조서(변경없음)

(4) 철도

(가) 철도 결정 조서(변경없음)

(나) 철도 입체적도시계획시설 결정 조서(변경없음)

나) 도시공간시설

(1) 광장(변경없음)

(2) 공원

(가) 공원 결정 조서(변경)

구분	도면 표시 번호	시설명	위치	면적 (㎡)									최초결정일	비고	
				합계	1지구			2지구			3지구				
					1공구	2공구	3공구	1공구	2공구	3공구	1공구	2공구			3공구
기정	총계	-	-	586,836.4 (35,884)	38,551.7	17,280.6	2,655.4	14,701.0	8,296.8	-	384,291.9	-	121,039.0 (35,884)	-	
기정	계	근린공원	-	547,226.1 (35,884)	24,594.6	17,280.6	-	-	-	-	384,291.9	-	121,039.0 (35,884)	-	
기정	1	근린공원	마곡동 812 일원	505,350.9	-	-	-	-	-	-	384,291.9	-	121,039.0	서고제2008-498호 (2008.12.30)	열공급설비 진입도로, 유수지2, 지하공공 보도시설1 중복결정

구분	도면 표시 번호	시설명	위치	면적 (㎡)									최초결정일	비고	
				합계	1지구			2지구			3지구				
					1공구	2공구	3공구	1공구	2공구	3공구	1공구	2공구			3공구
기정	2	근린공원	마곡동 743-3	17,280.6	-	17,280.6	-	-	-	-	-	-	-	서고제2008-498호 (2008.12.30)	가스정압기 점용
기정	3	근린공원	마곡동 749-4	24,594.6	24,594.6	-	-	-	-	-	-	-	-	서고제2008-498호 (2008.12.30)	변전소 점용
기정	4	근린공원	마곡동 811-5일원	(35,884)	-	-	-	-	-	-	-	(35,884)	-	서고제2019-377호 (2019.11.21.)	유수지 내 증복결정
기정	계	어린이공원/ 소공원	-	16,612.5	13,957.1	-	2,655.4	-	-	-	-	-	-	-	-
기정	1	어린이공원	마곡동 750-1	2,000.0	2,000.0	-	-	-	-	-	-	-	-	서고제2008-498호 (2008.12.30)	
기정	2	어린이공원	마곡동 751-1	2,066.0	2,066.0	-	-	-	-	-	-	-	-	서고제2008-498호 (2008.12.30)	
기정	3	어린이공원	마곡동 738-1	1,492.3	1,492.3	-	-	-	-	-	-	-	-	서고제2008-498호 (2008.12.30)	
기정	4	어린이공원	마곡동 741-1	2,015.3	2,015.3	-	-	-	-	-	-	-	-	서고제2008-498호 (2008.12.30)	
기정	5	어린이공원	마곡동 742-3	511.0	511.0	-	-	-	-	-	-	-	-	서고제2008-498호 (2008.12.30)	
기정	6	어린이공원	마곡동 743-6	2,852.6	2,852.6	-	-	-	-	-	-	-	-	서고제2008-498호 (2008.12.30)	
기정	7	어린이공원	마곡동 730-60 일원	2,658.0	-	-	2,658.0	-	-	-	-	-	-	서고제2008-498호 (2008.12.30)	
변경	7	어린이공원	마곡동 730-60 일원	2,655.4	-	-	2,655.4	-	-	-	-	-	-	서고제2008-498호 (2008.12.30)	
기정	8	어린이공원	마곡동 748-2	1,934.7	1,934.7	-	-	-	-	-	-	-	-	서고제2008-498호 (2008.12.30)	
기정	1	소공원	마곡동 737-16	1,085.2	1,085.2	-	-	-	-	-	-	-	-	서고제2013-248호 (2013.07.25)	
기정	계	문화공원	-	20,379.3	-	-	-	12,082.5	8,296.8	-	-	-	-	-	-
기정	1	문화공원	마곡동 800-7	3,836.6	-	-	-	3,836.6	-	-	-	-	-	서고제2012-270호 (2012.10.11)	
기정	2	문화공원	마곡동 772	8,296.8	-	-	-	-	8,296.8	-	-	-	-	서고제2012-270호 (2012.10.11)	
기정	3	문화공원	마곡동 790-6	2,574.7	-	-	-	2,574.7	-	-	-	-	-	서고제2012-270호 (2012.10.11)	
기정	4	문화공원	마곡동 756-4	3,089.9	-	-	-	3,089.9	-	-	-	-	-	서고제2012-270호 (2012.10.11)	
기정	5	문화공원	마곡동 778-4	2,581.3	-	-	-	2,581.3	-	-	-	-	-	서고제2012-270호 (2012.10.11)	
기정	계	가로공원	-	2,618.5	-	-	-	2,618.5	-	-	-	-	-	-	-
기정	1	가로공원	마곡동 797-5	2,618.5	-	-	-	2,618.5	-	-	-	-	-	서고제2019-332호 (2019.10.4)	

(나) 공원 변경 사유서

도면표시번호	시 설 명	변 경 내 용	변경사유
7	어린이공원	· 측량결과 반영 - A = 2,658.0㎡ → 2,655.4㎡ (감 2.6㎡)	· 측량결과에 따른 면적 오차 정정

(3) 녹지

(가) 녹지 결정 조서(변경)

구분	도면표시 번호	시설명	위치	면적 (㎡)									최초결정일	비고	
				합계	1지구			2지구			3지구				
					1공구	2공구	3공구	1공구	2공구	3공구	1공구	2공구			3공구
	총 계	-	-	174,670.4	71,347.9	-	7,601.3	68,332.5	27,071.0	-	-	317.7	-	-	
	계	연결녹지	-	171,844.2	69,768.4	-	7,231.4	67,773.4	27,071.0	-	-	-	-	-	
기정	1	연결녹지	마곡동 749-1	6,903.0	6,903.0	-	-	-	-	-	-	-	-	서고제2008-498호 (2008.12.30)	
기정	2	연결녹지	마곡동 746-2	8,903.8	8,903.8	-	-	-	-	-	-	-	-	서고제2008-498호 (2008.12.30)	
기정	3	연결녹지	마곡동 745-2	15,698.4	15,698.4	-	-	-	-	-	-	-	-	서고제2008-498호 (2008.12.30)	
기정	4	연결녹지	마곡동 743-7	22,415.3	22,415.3	-	-	-	-	-	-	-	-	서고제2008-498호 (2008.12.30)	
기정	5	연결녹지	마곡동 767-3	23,299.1	-	-	-	-	23,299.1	-	-	-	-	서고제2008-498호 (2008.12.30)	지하 공공 보도 시설1 중복 결정
기정	6	연결녹지	마곡동 770-2	2,184.9	-	-	-	2,184.9	-	-	-	-	-	서고제2012-270호 (2012.10.11)	
기정	7	연결녹지	마곡동 780-8	5,509.0	-	-	-	5,509.0	-	-	-	-	-	서고제2012-270호 (2012.10.11)	
기정	8	연결녹지	마곡동 779-3	7,123.1	-	-	-	7,123.1	-	-	-	-	-	서고제2012-270호 (2012.10.11)	
기정	9	연결녹지	마곡동 775-2	2,562.6	-	-	-	2,562.6	-	-	-	-	-	서고제2012-270호 (2012.10.11)	
기정	10	연결녹지	마곡동 776-7	2,199.0	-	-	-	2,199.0	-	-	-	-	-	서고제2012-270호 (2012.10.11)	
기정	11	연결녹지	마곡동 777-6	1,720.6	-	-	-	1,720.6	-	-	-	-	-	서고제2012-270호 (2012.10.11)	
기정	12	연결녹지	마곡동 776-8	499.8	-	-	-	499.8	-	-	-	-	-	서고제2012-270호 (2012.10.11)	

구분	도면표 시 번호	시설명	위치	면적 (㎡)									최초결정일	비고		
				합계	1지구			2지구			3지구					
					1공구	2공구	3공구	1공구	2공구	3공구	1공구	2공구			3공구	
기정	13	연결녹지	마곡동 782-7	2,460.2	-	-	-	2,460.2	-	-	-	-	-	-	서고제2012-270호 (2012.10.11)	
기정	14	연결녹지	마곡동 786-6	2,122.7	-	-	-	2,122.7	-	-	-	-	-	-	서고제2012-270호 (2012.10.11)	
기정	15	연결녹지	마곡동 791-10	3,579.7	-	-	-	3,579.7	-	-	-	-	-	-	서고제2012-270호 (2012.10.11)	
기정	16	연결녹지	마곡동 795-9	1,024.1	-	-	-	1,024.1	-	-	-	-	-	-	서고제2012-270호 (2012.10.11)	
기정	17	연결녹지	마곡동 789-8	629.7	-	-	-	629.7	-	-	-	-	-	-	서고제2012-270호 (2012.10.11)	
기정	18	연결녹지	마곡동 790-12	725.2	-	-	-	725.2	-	-	-	-	-	-	서고제2012-270호 (2012.10.11)	
기정	19	연결녹지	마곡동 792-12	1,118.5	-	-	-	1,118.5	-	-	-	-	-	-	서고제2012-270호 (2012.10.11)	
기정	20	연결녹지	마곡동 793-5	525.0	-	-	-	525.0	-	-	-	-	-	-	서고제2012-270호 (2012.10.11)	
기정	21	연결녹지	마곡동 769-2	3,771.9	-	-	-	-	3,771.9	-	-	-	-	-	서고제2012-270호 (2012.10.11)	지하도로4 (181.8㎡) 중복결정
기정	22	연결녹지	마곡동 773-4	6,026.1	-	-	-	6,026.1	-	-	-	-	-	-	서고제2012-270호 (2012.10.11)	
기정	23	연결녹지	마곡동 774-14	894.6	-	-	-	894.6	-	-	-	-	-	-	서고제2012-270호 (2012.10.11)	
기정	24	연결녹지	마곡동 772-4	5,020.6	-	-	-	5,020.6	-	-	-	-	-	-	서고제2012-270호 (2012.10.11)	
기정	25	연결녹지	마곡동 796-2	3,808.4	-	-	-	3,808.4	-	-	-	-	-	-	서고제2012-270호 (2012.10.11)	
기정	26	연결녹지	마곡동 795-8	511.8	-	-	-	511.8	-	-	-	-	-	-	서고제2012-270호 (2012.10.11)	
기정	27	연결녹지	마곡동 797-13	2,269.3	-	-	-	2,269.3	-	-	-	-	-	-	서고제2012-270호 (2012.10.11)	
기정	29	연결녹지	마곡동 774-13	525.0	-	-	-	525.0	-	-	-	-	-	-	서고제2012-270호 (2012.10.11)	
기정	30	연결녹지	마곡동 800-6	561.5	-	-	-	561.5	-	-	-	-	-	-	서고제2012-270호 (2012.10.11)	
기정	31	연결녹지	마곡동 804-5	1,687.3	-	-	-	1,687.3	-	-	-	-	-	-	서고제2012-270호 (2012.10.11)	
기정	32	연결녹지	마곡동 805-4	1,554.9	-	-	-	1,554.9	-	-	-	-	-	-	서고제2012-270호 (2012.10.11)	

구분	도면표 시 번호	시설명	위치	면적 (㎡)									최초결정일	비고	
				합계	1지구			2지구			3지구				
					1공구	2공구	3공구	1공구	2공구	3공구	1공구	2공구			3공구
기정	33	연결녹지	마곡동 750-2	9,064.7	9,064.7	-	-	-	-	-	-	-	-	서고제2008-498호 (2008.12.30)	
기정	34	연결녹지	마곡동 751-2	4,721.1	4,721.1	-	-	-	-	-	-	-	-	서고제2008-498호 (2008.12.30)	
기정	35	연결녹지	마곡동 806-4	2,044.4	-	-	-	2,044.4	-	-	-	-	-	서고제2012-270호 (2012.10.11)	
기정	36	연결녹지	마곡동 807-3	1,643.0	-	-	-	1,643.0	-	-	-	-	-	서고제2008-498호 (2008.12.30)	
기정	37	연결녹지	마곡동 741-2	2,062.1	2,062.1	-	-	-	-	-	-	-	-	서고제2011-418호 (2011.12.29)	
변경	38	연결녹지	마곡동 222-41 일원	1,642.0	-	-	-	1,642.0	-	-	-	-	-	서고제2008-498호 (2008.12.30)	
기정	39	연결녹지	마곡동 327-98 일원	1,189.0	-	-	-	-	-	1,189.0	-	-	-	서고제2012-270호 (2012.10.11)	
변경	39	연결녹지	마곡동 327-98 일원	1,188.8	-	-	-	1,188.8	-	-	-	-	-	-	
기정	40	연결녹지	마곡동 324-14 일원	1,307.0	-	-	-	-	-	1,307.0	-	-	-	서고제2012-270호 (2012.10.11)	
변경	40	연결녹지	마곡동 324-14 일원	4,400.6	-	-	-	4,400.6	-	-	-	-	-	-	
기정	41	연결녹지	마곡동 323-5 일원	2,883.0	-	-	-	-	-	2,883.0	-	-	-	서고제2012-270호 (2012.10.11)	
폐지	41	연결녹지	마곡동 323-5 일원	-	-	-	-	-	-	-	-	-	-	-	
기정	42	연결녹지	마곡동 755-4	1,135.2	-	-	-	1,135.2	-	-	-	-	-	서고제2012-270호 (2012.10.11)	
기정	43	연결녹지	마곡동 756-3	785.4	-	-	-	785.4	-	-	-	-	-	서고제2012-270호 (2012.10.11)	
기정	45	연결녹지	마곡동 763-3	789.5	-	-	-	789.5	-	-	-	-	-	서고제2012-270호 (2012.10.11)	
기정	49	연결녹지	마곡동 770-4	1,283.0	-	-	-	1,283.0	-	-	-	-	-	서고제2012-270호 (2012.10.11)	
기정	50	연결녹지	마곡동 770-6	2,150.9	-	-	-	2,150.9	-	-	-	-	-	서고제2012-270호 (2012.10.11)	
기정	51	연결녹지	마곡동 789-12	624.2	-	-	-	624.2	-	-	-	-	-	서고제2012-270호 (2012.10.11)	
기정	52	연결녹지	마곡동 789-13	474.2	-	-	-	474.2	-	-	-	-	-	서고제2012-270호 (2012.10.11)	

구분	도면표 시 번호	시설명	위치	면적 (㎡)									최초결정일	비고	
				합계	1지구			2지구			3지구				
					1공구	2공구	3공구	1공구	2공구	3공구	1공구	2공구			3공구
변경	계	경관녹지	-	2,826.2	1,579.5	-	369.9	559.1	-	-	-	317.7	-	-	
기정	2	경관녹지	마곡동 222-15 일원	369.0	-	-	-	-	-	369.0	-	-	-	서고제2008-498호 (2008.12.30)	
변경	2	경관녹지	마곡동 222-15 일원	369.9	-	-	369.9	-	-	-	-	-	-	-	
기정	4	경관녹지	마곡동 734-2	551.5	551.5	-	-	-	-	-	-	-	-	서고제2013-248호 (2013.07.25)	
기정	5	경관녹지	마곡동 809-1	559.1	-	-	-	559.1	-	-	-	-	-	서고제2008-498호 (2008.12.30)	
기정	6	경관녹지	마곡동 813-2	317.7	-	-	-	-	-	-	-	317.7	-	서고제2012-270호 (2012.10.11)	
기정	7	경관녹지	마곡동 737-17	615.7	615.7	-	-	-	-	-	-	-	-	서고제2014-183호 (2014.05.08)	
기정	8	경관녹지	마곡동 737-18	412.3	412.3	-	-	-	-	-	-	-	-	서고제2014-183호 (2014.05.08)	

(나) 녹지 변경 사유서

도면표시번호	시 설 명	변 경 내 용	변경사유
39	연결녹지	· 측량결과 반영 - A = 1,189.0㎡ → 1,188.8㎡ (감 0.2㎡)	· 측량결과에 따른 면적 오차 정정
40	연결녹지	· 연결녹지 연장 및 측량결과 반영 - A = 1,307.0㎡ → 4,400.6㎡ (증 3,094.1㎡)	· 연결녹지 연장 및 측량결과에 따른 면적 오차 정정
2	경관녹지	· 측량결과 반영 - A = 369.0㎡ → 369.9㎡ (증 0.9㎡)	· 측량결과에 따른 면적 오차 정정

(다) 연결녹지 입체적 도시계획시설 결정 조서(변경없음)

다) 유통 및 공급시설

- (1) 열공급설비
 - (가) 열공급설비 결정 조서(변경없음)
- (2) 전기공급설비
 - (가) 전기공급설비 결정 조서(변경없음)
- (3) 공동구
 - (가) 공동구 결정 조서(변경없음)

라) 공공·문화체육시설

- (1) 공공청사
 - (가) 공공청사 결정 조서(변경없음)
- (2) 학교
 - (가) 학교 결정 조서(변경없음)
- (3) 사회복지시설
 - (가) 사회복지시설 결정 조서(변경없음)
- (4) 문화시설
 - (가) 문화시설 결정 조서(변경없음)

마) 방재시설

- (1) 방수설비 결정 조서(변경없음)
- (2) 우수지

(가) 우수지 결정 조서(변경없음)

바) 보건위생시설

(1) 종합의료시설

(가) 종합의료시설 결정 조서(변경없음)

사) 환경기초시설

(1) 하수도 (간선하수도)

(가) 하수도(간선하수도) 결정 조서(변경없음)

(2) 하수도 (하수종말처리장)

(가) 하수도(하수종말처리장) 결정 조서(변경없음)

파. 기타 개발계획(도시관리계획 포함) 사항은 「2. 마곡 도시개발사업 실시계획변경인가」, 아. 도시관리계획(지구단위계획을 포함한다)의 결정(변경) 내용을 따른다.

2. 마곡 도시개발사업 실시계획변경인가

가. 사업의 명칭(변경없음)

나. 사업의 목적(변경없음)

다. 도시개발구역의 위치 및 면적(변경)

구역명	위 치	면 적(㎡)			비 고
		기정	변경	변경 후	
마곡 도시개발사업 지구단위계획구역	서울특별시 마곡동 일원	3,668,796.0	증) 5.7	3,668,801.7	마곡 도시개발구역 면적오차 정정에 따른 변경

라. 시행자(변경없음)

마. 시행기간

1) 사업시행 기간 : 2007년 12월 28일 ~ 2024년 12월 31일

바. 시행방식(변경없음)

사. 지구분할(변경)

1) 지구내 공구 분할

(단위 : ㎡)

계	1지구			2지구			3지구			
	1공구	2공구	3공구	1공구	2공구	3공구	1공구	2공구	3공구	
기정	3,668,796.0	778,603.8	92,764.0	194,930.6	1,382,130.4	247,525.1	274,004.3	384,291.9	14,984.9	299,561.0
변경	3,668,801.7	778,603.8	92,764.0	232,217.2	1,382,130.4	247,525.1	236,723.4	384,291.9	14,984.9	299,561.0

※ 변경사유 : 마곡 도시개발구역 면적오차 정정에 따른 면적 변경

아. 도시관리계획(지구단위계획을 포함한다)의 결정(변경) 내용

1) 용도지역 결정 조서(변경)

구 분		면 적(㎡)									비고		
		합계	1지구			2지구			3지구				
			1공구	2공구	3공구	1공구	2공구	3공구	1공구	2공구		3공구	
합 계	기정	3,668,796.0	778,603.8	92,764.0	194,930.6	1,382,130.4	247,525.1	274,004.3	384,291.9	14,984.9	299,561.0		
	변경	3,668,801.7	778,603.8	92,764.0	232,217.2	1,382,130.4	247,525.1	236,723.4	384,291.9	14,984.9	299,561.0		
소 계	기정	1,291,597.0	759,211.6	89,194.4	194,930.6	177,192.9	-	44,713.5	-	-	26,354.0		
	변경	1,291,602.7	759,211.6	89,194.4	232,217.2	177,192.9	-	7,432.6	-	-	26,354.0		
주거 지역	제1종일반 주거지역	10,578.5	8,139.0	2,439.5	-	-	-	-	-	-	-		
	제2종일반 주거지역	26,354.0	-	-	-	-	-	-	-	-	26,354.0		
	제3종일반 주거지역	기정	779,525.9	577,428.6	64,506.6	64,807.2	32,911.0	-	39,872.5	-	-	-	
		변경	779,534.2	577,428.6	64,506.6	102,096.4	32,911.0	-	2,591.6	-	-	-	
	준주거지역	기정	475,138.6	173,644.0	22,248.3	130,123.4	144,281.9	-	4,841.0	-	-	-	
		변경	475,136.0	173,644.0	22,248.3	130,120.8	144,281.9	-	4,841.0	-	-	-	
일반상업지역		559,928.0	19,392.2	3,569.6	-	303,892.2	174,111.9	58,962.1	-	-	-		
준공업지역		1,110,804.9	-	-	-	867,063.0	73,413.2	170,328.7	-	-	-		
녹지 지역	자연녹지지역	706,466.1	-	-	-	33,982.3	-	-	384,291.9	14,984.9	273,207.0		

※ 변경사유 : 마곡 도시개발구역 면적오차 정정에 따른 면적 변경

2) 용도지구 결정 조서(변경)

구 분	도면 표시 번호	지구명	지구의 세분	위 치	면적(㎡)	최초 결정일	비고
1지구	기정	-	김포국제공항주변 중요시설물보호지구	공항시설보호지구	김포국제공항주변 지역	57,931,000 (1,066,298.4)	서고제120호 (1977.4.22)
	변경	-	김포국제공항주변 중요시설물보호지구	공항시설보호지구	김포국제공항주변 지역	57,931,000 (1,103,585.0)	
2지구	기정	-	김포국제공항주변 중요시설물보호지구	공항시설보호지구	김포국제공항주변 지역	57,931,000 (1,903,659.8)	
	변경	-	김포국제공항주변 중요시설물보호지구	공항시설보호지구	김포국제공항주변 지역	57,931,000 (1,866,378.9)	
3지구	기정	-	김포국제공항주변 중요시설물보호지구	공항시설보호지구	김포국제공항주변 지역	57,931,000 (698,837.8)	

※ ()는 마곡 도시개발구역내 사항임

※ ()는 마곡 도시개발구역 공구분할 계획변경 및 지적확정측량성과 확정면적 반영

3) 지구단위계획구역 결정 조서(변경)

구역명	위 치	면 적(㎡)			비 고
		기정	변경	변경 후	
마곡 도시개발사업 지구단위계획구역	서울특별시 마곡동 일원	3,668,796.0	증) 5.7	3,668,801.7	

※ 변경사유 : 마곡 도시개발구역 면적오차 정정에 따른 면적 변경

4) 도시계획시설 결정(변경) 조서

가) 교통시설

(1) 도로

(가) 도로 총괄표(기정)

구분 구분 구분	폭원 (m)	합계			1지구			2지구			3지구								
		합계			1지구			2지구			3지구								
		노 선 수	연장 (m)	면적 (㎡)	노 선 수	연장 (m)	면적 (㎡)	노 선 수	연장 (m)	면적 (㎡)	노 선 수	연장 (m)	면적 (㎡)						
총계	-	116 (6)	32,202,661,279.6 (3)	4,225,75,836.2 (3)	27 (3)	726 (1)	23,219.4 (1)	5 (1)	2,096,59,825.6 (3)	69 (3)	20,354,367,645.6 (3)	3 (3)	698 (1)	17,934.5 (1)	11 (1)	2,435,77,702.3 (1)	4 (1)	1,668 (1)	39,116.0 (1)
광 로	-	3 (1)	1,850,99,042.7 (1)	- (1)	1 (1)	- (1)	- (1)	618 (1)	32,029.7 (1)	- (1)	- (1)	- (1)	- (1)	- (1)	1 (1)	1,232,66,614.7 (1)	- (1)	- (1)	- (1)
3루	45~ 50	3 (1)	1,850,99,042.7 (1)	- (1)	1 (1)	- (1)	- (1)	618 (1)	32,029.7 (1)	- (1)	- (1)	- (1)	- (1)	- (1)	1 (1)	1,232,66,614.7 (1)	- (1)	- (1)	- (1)
계	-	6 (2)	5,052,169,838.5 (2)	- (2)	1 (1)	703 (1)	23,063.3 (1)	- (1)	- (1)	5 (2)	3,175,107,120.5 (2)	1 (1)	260 (1)	10,036.7 (1)	- (1)	- (1)	1 (1)	914 (1)	29,618.0 (1)
1루	36	1	1,427,54,979.7	-	-	-	-	-	-	1	1,427,54,979.7	-	-	-	-	-	-	-	-
2루	30~ 53	3 (2)	1,877,64,929.0 (2)	- (2)	1 (1)	703 (1)	23,063.3 (1)	- (1)	- (1)	2 (2)	2,211.0 (2)	1 (1)	260 (1)	10,036.7 (1)	- (1)	- (1)	1 (1)	914 (1)	29,618.0 (1)
3루	25~ 31	2	1,748,49,929.8	-	-	-	-	-	-	2	1,748,49,929.8	-	-	-	-	-	-	-	-
계	-	84 (3)	23,032,373,795.9 (3)	3,466,68,460.1 (3)	16 (3)	- (3)	- (3)	4,478,27,795.9 (3)	16,625,257,331.8 (3)	61 (3)	16,625,257,331.8 (3)	2 (3)	438 (3)	7,897.8 (3)	2 (3)	385,3,459.3 (3)	2 (3)	640 (3)	8,851.0 (3)
1루	20~ 23	13 (3)	6,092,130,290.9 (3)	1,881,42,264.3 (3)	6 (3)	- (3)	- (3)	661,15,316.7 (3)	3,307,67,782.7 (3)	8 (3)	3,307,67,782.7 (3)	1 (3)	243 (3)	4,927.2 (3)	- (3)	- (3)	- (3)	- (3)	- (3)
2루	15~ 18	29	7,408,125,188.0	1,504,25,162.6	8	-	-	314,6,513.4	4,679,83,217.4	17	4,679,83,217.4	-	-	-	1	271,1,443.6	-	2	640,8,851.0

일 반 도 로

(나) 도로 총괄표(변경)

구분 구분 구분	특원 (m)	합계						1지구						2지구						3지구										
		1공구		2공구		3공구		1공구		2공구		3공구		1공구		2공구		3공구		1공구		2공구		3공구						
		노선 수	면적 (㎡)	연장 (m)	면적 (㎡)	연장 (m)	면적 (㎡)	노선 수	면적 (㎡)	연장 (m)	면적 (㎡)	연장 (m)	면적 (㎡)	노선 수	면적 (㎡)	연장 (m)	면적 (㎡)	연장 (m)	면적 (㎡)	노선 수	면적 (㎡)	연장 (m)	면적 (㎡)	연장 (m)	면적 (㎡)	노선 수	면적 (㎡)	연장 (m)	면적 (㎡)	
총계	-	114	96,303,677,829	25	39,543,75,185	4	1,229,23,219	8	10,361,71,823	68	27,650,367,091	3	745	17,995	4	9,298,82,932	-	-	-	-	-	-	-	-	4	7,477	29,618	4	7,477	29,618
광역	-	3	53,089,996,621	1	35,306,398	-	-	1	8,890,39,200	-	-	-	-	-	1	8,890,59,054	-	-	-	-	-	-	-	-	-	-	-	-	-	-
3류	45~ 50	3	53,089,996,621	1	35,306,398	-	-	1	8,890,39,200	-	-	-	-	-	1	8,890,59,054	-	-	-	-	-	-	-	-	-	-	-	-	-	-
계	-	6	17,889,153,116	-	-	1	703	18,589	-	-	4	10,425,106,566	1	260	10,037	-	-	-	-	-	-	-	-	1	6,500	20,120	1	6,500	20,120	
1류	36	1	1,427,544,251	-	-	-	-	-	-	-	1	1,427,544,251	-	-	-	-	-	-	-	-	-	-	-	-	-	-	-	-	-	
2류	30~ 53	3	14,713,509,567	-	-	1	703	18,589	-	-	1	7,250,2,211	1	260	10,037	-	-	-	-	-	-	-	-	1	6,500	20,120	1	6,500	20,120	
3류	25~ 31	2	1,748,492,928	-	-	-	-	-	-	-	2	1,748,492,928	-	-	-	-	-	-	-	-	-	-	-	-	-	-	-	-	-	
계	-	84	23,338,676,267	14	3,466,67,808	2	503	4,474	2	975	25,414	61	16,671,257,332	2	485	7,898	2	373	3,459	-	-	-	-	2	863	8,851	2	863	8,851	
1류	20~ 23	13	6,092,132,222	4	1,881,41,613	-	-	-	1	661	18,901	8	3,307,67,783	1	243	4,927	-	-	-	-	-	-	-	-	-	-	-	-	-	
2류	15~ 18	29	7,631,125,180	8	1,504,25,163	-	-	-	1	314	6,513	17	4,679,83,217	-	-	-	-	1	271	1,444	-	-	-	2	863	8,851	2	863	8,851	
3류	12~ 14	42	9,613,116,855	2	81,1,033	2	503	4,474	-	-	-	36	8,685,106,332	1	242	2,971	1	102	2,016	-	-	-	-	-	-	-	-	-	-	

(나) 도로 결정 조서 (변경)

구 분	구 모		기능	기점	중점	사용 형태	주요 경과지	연장(m)										최소결정일	비고
	등급	류 별						폭원 (m)	합계	1지구			2지구			3지구			
								1공구		2공구	3공구	1공구	2공구	3공구	1공구	2공구	3공구		
기정	광	3	16	45~50	주간선 도로	제2한강교남단 미곡동 730-62	김포광항 미곡동 727-1222	일반 도로	미곡구역내	8,890 (1,850)	-	8,890 (618)	-	8,890 (1,232)	-	-	-	서고제(603호 (1978.11.15))	
기정	광	3	19	40	주간선 도로	삼전동	방화동	일반 도로	미곡구역내	35,306	-	-	-	-	-	-	-	사업 구역외	
기정	대	1	1	36	주간선 도로	광3-16 미곡동 727-928	양천길 미곡동 229-4	일반 도로	미곡구역내	1,427	-	-	1,427	-	-	-	-	서고제(2008-498호 (2008.12.30))	지하공간 보도시설 포함
기정	대	2	2	31~53	보조간선 도로	대1-1 미곡동 761-5	방화로 미곡동 731-169	일반 도로	미곡구역내	963	-	703	-	260	-	-	-	서고제(2008-498호 (2008.12.30))	
기정	대	2	38	30	보조간선 도로	내발산동644-2 (기암동 709)	고척동 76-148 (기암동 1130)	일반 도로	미곡구역내	7,250	-	-	7,250	-	-	-	-	'71. 4. 7	사업 구역외
기정	대	2	41	30~35	보조간선 도로	양화교-광16 미곡동 55-15	개화동시계 미곡동 727-184	일반 도로	미곡구역내	6,500 (914)	-	-	-	-	-	-	6,500 (914)	서고제(1984-333호 (1984.6.5))	
기정	대	3	1	25~31	보조간선 도로	광3-16 미곡동 728-106	미곡동 728-67	일반 도로	미곡구역내	419	-	-	419	-	-	-	-	서고제(2008-498호 (2008.12.30))	
기정	대	3	2	28	보조간선 도로	광3-16 미곡동 727-1169	양천길 미곡동 727-183	일반 도로	미곡구역내	1,329	-	-	1,329	-	-	-	-	서고제(2008-498호 (2008.12.30))	
기정	중	1	1	20	집산 도로	양천길 미곡동 224-7	대2-2 미곡동 363-8	일반 도로	미곡구역내	643	-	-	643	-	-	-	-	서고제(2008-498호 (2008.12.30))	
기정	중	1	7	20	집산 도로	광3-16 미곡동 730-275	대2-2 미곡동 731-183	일반 도로	미곡구역내	790	-	-	-	-	-	-	-	서고제(2008-498호 (2008.12.30))	
기정	중	1	8	20	집산 도로	광3-16 미곡동 727-727	대2-2 미곡동 363-5	일반 도로	미곡구역내	743	-	-	743	-	-	-	-	서고제(2008-498호 (2008.12.30))	
기정	중	1	11	20	집산 도로	방화로 미곡동 730-7	중1-7 미곡동 743-9	일반 도로	미곡구역내	353	-	-	-	-	-	-	-	서고제(2008-498호 (2008.12.30))	

구 분	규 모		기능	기점	중점	사용 형태	주요 경과지	연장(m)							최초결정일	비고		
	트램 번호	폭원 (m)						합계	1지구		2지구			3지구				
	트램 번호	폭원 (m)						1공구	2공구	3공구	1공구	2공구	3공구	1공구	2공구	3공구		
기점	중 1	20	집산 도로	중1-7 미곡동 743-9	중1-8 미곡동 767-6	일반 도로	미곡구역내	266	-	-	-	-	-	-	-	-	서고제2008-498호 (2008.12.30)	
기점	중 1	20	집산 도로	대1-1 미곡동 761-5	중1-8 미곡동 767-6	일반 도로	미곡구역내	243	-	-	243	-	-	-	-	-	서고제2008-498호 (2008.12.30)	지하공간 보도시설 3 포함
기점	중 1	20	집산 도로	대2-38 미곡동 727-1268	대3-2 미곡동 727-503	일반 도로	미곡구역내	446	-	-	446	-	-	-	-	-	서고제2008-498호 (2008.12.30)	
기점	중 1	20~23	집산 도로	방화로 미곡동 730-226	광3-16 미곡동 730-334	일반 도로	미곡구역내	661	-	-	661	-	-	-	-	-	서고제2008-498호 (2008.12.30)	
기점	중 1	20	집산 도로	광3-16 미곡동 730-171	소1-6 미곡동 730-611	일반 도로	미곡구역내	645	472	-	173	-	-	-	-	-	서고제2008-498호 (2008.12.30)	
기점	중 1	20	집산 도로	대3-1 미곡동 728-67	중2-16 미곡동 800-2	일반 도로	미곡구역내	166	-	-	166	-	-	-	-	-	서고제2008-498호 (2008.12.30)	
기점	중 1	20	집산 도로	대1-1 미곡동 761-5	대3-2 미곡동 775-3	일반 도로	미곡구역내	536	-	-	536	-	-	-	-	-	서고제2012-270호 (2012.10.11)	
기점	중 1	20	국지 도로	대1-1 미곡동 761-5	대3-2 미곡동 775-3	일반 도로	미곡구역내	541	-	-	541	-	-	-	-	-	서고제2008-498호 (2008.12.30)	
기점	중 1	22	집산 도로	우측지구계 미곡동 727-1273	중2-28 미곡동 796-8	일반 도로	미곡구역내	59	-	-	59	-	-	-	-	-	서고제2008-498호 (2008.12.30)	
기점	중 2	18	집산 도로	대2-2 미곡동 731-194	중3-45 미곡동 731-217	일반 도로	미곡구역내	291	-	-	-	-	-	-	-	-	서고제2008-498호 (2008.12.30)	
기점	중 2	18	집산 도로	중2-2 미곡동 736-2	미곡동 731-30	일반 도로	미곡구역내	240	-	-	-	-	-	-	-	-	서고제2008-498호 (2008.12.30)	
기점	중 2	18	국지 도로	중1-1 미곡동 754-6	미곡동 353	일반 도로	미곡구역내	97	-	-	-	-	-	-	-	-	서고제2008-498호 (2008.12.30)	

구 분	구 모		기능	기점	중점	사용 형태	주요 경과지	연장(m)									최초결정일	비고
	비고	폭원 (m)						합계	1지구			2지구			3지구			
	비고	비고							1공구	2공구	3공구	1공구	2공구	3공구	1공구	2공구	3공구	
기정	중 2	5	18	집산 도로 방화로 마곡동 731-111	중1-7 마곡동 743-9	일반 도로	마곡구역내	193	-	-	-	-	-	-	-	-	서고제2008-498호 (2008.12.30)	
기정	중 2	8	15	국지 도로 중1-7 마곡동 743-9	방화뉴타운 마곡동 731-161	일반 도로	마곡구역내	95	-	-	-	-	-	-	-	-	서고제2008-498호 (2008.12.30)	
기정	중 2	15	18	집산 도로 광3-16 마곡동728-158	마곡동 728-351	일반 도로	마곡구역내	426	-	-	426	-	-	-	-	-	서고제2008-498호 (2008.12.30)	
기정	중 2	16	18	집산 도로 광3-16 마곡동728-111	마곡동 726-49	일반 도로	마곡구역내	412	-	-	-	412	-	-	-	-	서고제2008-498호 (2008.12.30)	
기정	중 2	17	18	집산 도로 방화로 마곡동730-85	중1-17 마곡동 730-426	일반 도로	마곡구역내	314	-	-	-	314	-	-	-	-	서고제2008-498호 (2008.12.30)	
기정	중 2	18	18	집산 도로 중1-17 마곡동 730-429	중1-18 마곡동 798-21	일반 도로	마곡구역내	271	-	-	-	-	-	-	-	-	서고제2008-498호 (2008.12.30)	
기정	중 2	19	18	집산 도로 중1-18 마곡동798-21	발산택지개발지구 마곡동 728-264	일반 도로	마곡구역내	243	-	-	-	243	-	-	-	-	서고제2008-498호 (2008.12.30)	
기정	중 2	20	18	집산 도로 발산택지개발지구 마곡동728-271	중2-15 마곡동 799-23	일반 도로	마곡구역내	233	-	-	-	233	-	-	-	-	서고제2008-498호 (2008.12.30)	
기정	중 2	21	18	집산 도로 대3-1 마곡동800-23	중2-15 마곡동 799-23	일반 도로	마곡구역내	276	-	-	-	276	-	-	-	-	서고제2008-498호 (2008.12.30)	
기정	중 2	22	18	집산 도로 대3-1 마곡동800-23	중2-16 마곡동 808-2	일반 도로	마곡구역내	166	-	-	-	166	-	-	-	-	서고제2008-498호 (2008.12.30)	
기정	중 2	23	18	집산 도로 중1-1 마곡동754-6	중3-12 마곡동 756-10	일반 도로	마곡구역내	96	-	-	-	96	-	-	-	-	서고제2012-270호 (2012.10.11)	
기정	중 2	24	18	집산 도로 대1-1 마곡동761-5	중3-12 마곡동 756-10	일반 도로	마곡구역내	131	-	-	-	131	-	-	-	-	서고제2012-270호 (2012.10.11)	
기정	중 2	25	16	집산 도로 대1-1 마곡동761-5	중2-26 마곡동 771-6	일반 도로	마곡구역내	245	-	-	-	245	-	-	-	-	서고제2012-270호 (2012.10.11)	

구 분	구 모		기능	기점	중점	사용 형태	주요 경과지	연장(m)									최초결정일	비고		
	비고	면적(m)						1지구			2지구			3지구						
구 분	비고	면적(m)	기능	기점	중점	사용 형태	주요 경과지	합계	1공구	2공구	3공구	1공구	2공구	3공구	1공구	2공구	3공구	최초결정일	비고	
기정	중	2	26	집산 도로	평3-16 마곡동727-1118	중1-30 마곡동 770-8	일반 도로	마곡구역내	210	-	-	-	210	-	-	-	-	-	서고제2012-270호 (2012.10.11)	
기정	중	2	27	집산 도로	대3-2 마곡동775-3	중2-26 마곡동 771-6	일반 도로	마곡구역내	275	-	-	-	275	-	-	-	-	-	서고제2012-270호 (2012.10.11)	
기정	중	2	28	집산 도로	대3-2 마곡동 775-3	중1-32 마곡동 794-3	일반 도로	마곡구역내	376	-	-	-	376	-	-	-	-	-	서고제2012-270호 (2012.10.11)	
기정	중	2	29	국지 도로	중2-28 마곡동796-8	중3-36 마곡동 797-17	일반 도로	마곡구역내	53	-	-	-	53	-	-	-	-	-	서고제2012-270호 (2012.10.11)	
기정	중	2	30	국지 도로	중1-16 마곡동789-10	중2-28 마곡동 796-8	일반 도로	마곡구역내	85	-	-	-	85	-	-	-	-	-	서고제2012-270호 (2012.10.11)	
기정	중	2	31	국지 도로	중1-16 마곡동789-10	중2-32 마곡동788-5	일반 도로	마곡구역내	266	-	-	-	266	-	-	-	-	-	서고제2012-270호 (2012.10.11)	
기정	중	2	32	집산 도로	강서로 마곡동727-1242	대3-2 마곡동775-3	일반 도로	마곡구역내	481	-	-	-	481	-	-	-	-	-	서고제2008-498호 (2008.12.30)	
기정	중	2	33	국지 도로	양원길 마곡동727-202	중2-32 마곡동788-5	일반 도로	마곡구역내	705	-	-	-	705	-	-	-	-	-	서고제2012-270호 (2012.10.11)	
기정	중	2	34	집산 도로	중2-2 마곡동736-2	중3-47 마곡동734-10	일반 도로	마곡구역내	91	-	-	-	91	-	-	-	-	-	서고제2013-248호 (2013.07.25)	
기정	중	2	35	집산 도로	발산택지개발지구 마곡동728-356	중2-15 마곡동799-23	일반 도로	마곡구역내	226	-	-	-	226	-	-	-	-	-	서고제2008-498호 (2008.12.30)	()사업 구역내
기정	중	2	36	집산 도로	중2-15 마곡동728-351	대3-1 마곡동728-67	일반 도로	마곡구역내	271	-	-	-	271	-	-	271	-	-	서고제2008-498호 (2008.12.30)	()사업 구역내
기정	중	2	37	집산 도로	대2-41 마곡동55-3	영등포역비 마곡동56-22	일반 도로	마곡구역내	77	-	-	-	77	-	-	-	-	77	서고제2013-248호 (2013.07.25)	근린공원이 중복결정 구역내 선용변경

구 분	구 모		기능	기점	중점	사용 형태	주요 경과지	연장(m)							최초결정일	비고			
	비고	면적(m ²)						1구	2구	3구	1구	2구	3구	1구			2구	3구	1구
기정	중	2	38	국지 도로	기양동59-21	미곡동406-3	일반 도로	미곡구역내	합계	1구	2구	3구	1구	2구	3구	786.2 (563.2)	786.2 (563.2)	서고제2019-337호 (2019.11.21.)	서업구역내 유수지 중부결정
기정	중	3	1	12	국지 도로	중1-11 미곡동742-4	일반 도로	미곡구역내	30	-	-	-	-	-	-	30	-	서고제2008-498호 (2008.12.30)	
기정	중	3	2	13	집산 도로	중2-16 미곡동808-2	일반 도로	미곡구역내	116	-	-	-	116	-	-	116	-	서고제2008-498호 (2008.12.30)	
기정	중	3	4	12	국지 도로	중2-16 미곡동808-2	일반 도로	미곡구역내	130	-	-	-	130	-	-	130	-	서고제2008-498호 (2008.12.30)	
기정	중	3	5	14	집산 도로	대3-1 미곡동728-68	일반 도로	미곡구역내	67	-	-	-	-	-	67	-	-	서고제2010-339호 (2010.9.30)	
기정	중	3	10	12	국지 도로	대1-1 미곡동761-5	일반 도로	미곡구역내	238	-	-	-	238	-	-	238	-	서고제2012-270호 (2012.10.11)	
기정	중	3	11	12	국지 도로	대1-1 미곡동761-5	일반 도로	미곡구역내	194	-	-	-	194	-	-	194	-	서고제2012-270호 (2012.10.11)	
기정	중	3	12	12	국지 도로	대2-2 미곡동367-3	일반 도로	미곡구역내	560	-	-	-	560	-	-	560	-	서고제2012-270호 (2012.10.11)	
기정	중	3	13	12	국지 도로	중3-17 미곡동762-9	일반 도로	미곡구역내	400	-	-	-	400	-	-	400	-	서고제2012-270호 (2012.10.11)	
기정	중	3	14	12	국지 도로	대1-1 미곡동761-5	일반 도로	미곡구역내	769	-	-	-	769	-	-	769	-	서고제2012-270호 (2012.10.11)	
기정	중	3	15	12	국지 도로	중1-1 미곡동754-6	일반 도로	미곡구역내	95	-	-	-	95	-	-	95	-	서고제2012-270호 (2012.10.11)	
기정	중	3	16	12	국지 도로	대1-1 미곡동761-5	일반 도로	미곡구역내	132	-	-	-	132	-	-	132	-	서고제2012-270호 (2012.10.11)	

구 분	구 모		기능	기점	중점	사용 형태	주요 경과지	연장(m)									최초결정일	비고	
	비고	면적(m ²)						1구	2구			3구							
	구번	면적(m ²)						1구	2구	3구	1구	2구	3구	1구	2구	3구	합계		
기정	중 3	12	국지 도로	대1-1 마곡동761-5	중1-14 마곡동764-14	일반 도로	마곡구역내	-	-	-	195	-	-	-	-	-	195	서고제2012-270호 (2012.10.11)	
기정	중 3	12	국지 도로	대1-1 마곡동 761-5	중1-8 마곡동 767-6	일반 도로	마곡구역내	-	-	-	-	242	-	-	-	-	242	서고제2012-270호 (2012.10.11)	지하공간 보도시설 2 포함
기정	중 3	12	국지 도로	대3-2 마곡동775-3	중2-33 마곡동775-5	일반 도로	마곡구역내	-	-	-	166	-	-	-	-	-	166	서고제2012-270호 (2012.10.11)	
기정	중 3	12	국지 도로	중2-33 마곡동775-5	중2-32 마곡동788-5	일반 도로	마곡구역내	-	-	-	679	-	-	-	-	-	679	서고제2012-270호 (2012.10.11)	
기정	중 3	12	국지 도로	중3-20 마곡동776-9	중3-23 마곡동777-7	일반 도로	마곡구역내	-	-	-	155	-	-	-	-	-	155	서고제2012-270호 (2012.10.11)	
기정	중 3	12	국지 도로	대3-2 마곡동775-3	중2-33 마곡동775-5	일반 도로	마곡구역내	-	-	-	194	-	-	-	-	-	194	서고제2012-270호 (2012.10.11)	
기정	중 3	12	국지 도로	중2-33 마곡동775-5	중3-20 마곡동776-9	일반 도로	마곡구역내	-	-	-	234	-	-	-	-	-	234	서고제2012-270호 (2012.10.11)	
기정	중 3	12	국지 도로	중3-28 마곡동781-15	중2-33 마곡동775-5	일반 도로	마곡구역내	-	-	-	213	-	-	-	-	-	213	서고제2012-270호 (2012.10.11)	
기정	중 3	12	국지 도로	중3-28 마곡동781-15	중3-23 마곡동777-7	일반 도로	마곡구역내	-	-	-	189	-	-	-	-	-	189	서고제2012-270호 (2012.10.11)	
기정	중 3	12	국지 도로	동북구역계 마곡동 727-30	중3-20 마곡동776-9	일반 도로	마곡구역내	-	-	-	45	-	-	-	-	-	45	서고제2012-270호 (2012.10.11)	
기정	중 3	12	국지 도로	대3-2 마곡동775-3	중2-33 마곡동775-5	일반 도로	마곡구역내	-	-	-	169	-	-	-	-	-	169	서고제2012-270호 (2012.10.11)	
기정	중 3	12	국지 도로	중2-33 마곡동775-5	중3-20 마곡동776-9	일반 도로	마곡구역내	-	-	-	265	-	-	-	-	-	265	서고제2012-270호 (2012.10.11)	
기정	중 3	12	국지 도로	중2-32 마곡동788-5	중3-28 마곡동781-15	일반 도로	마곡구역내	-	-	-	180	-	-	-	-	-	180	서고제2012-270호 (2012.10.11)	

구 분	구 모			기능	기점	중점	사용 형태	주요 경과지	연장(m)							최초결정일	비고		
	비고	면적 (㎡)	번호						합계	1지구		2지구		3지구					
	비고	면적 (㎡)	번호						1공구	2공구	3공구	1공구	2공구	3공구	1공구	2공구	3공구		
기정	중	3	30	12	국지 도로	중2-32 마곡동788-5	중0-28 마곡동781-15	일반 도로	마곡구역내	-	-	180	-	-	-	-	-	서고제2012-270호 (2012.10.11)	
기정	중	3	31	12	국지 도로	중1-16 마곡동789-10	중0-32 마곡동788-5	일반 도로	마곡구역내	-	-	266	-	-	-	-	-	서고제2012-270호 (2012.10.11)	
기정	중	3	32	12	국지 도로	중1-16 마곡동789-10	중0-32 마곡동788-5	일반 도로	마곡구역내	-	-	265	-	-	-	-	-	서고제2012-270호 (2012.10.11)	
기정	중	3	33	12	국지 도로	중1-16 마곡동789-10	중0-32 마곡동788-5	일반 도로	마곡구역내	-	-	265	-	-	-	-	-	서고제2012-270호 (2012.10.11)	
기정	중	3	34	12	국지 도로	중1-16 마곡동789-10	중0-28 마곡동786-8	일반 도로	마곡구역내	-	-	102	-	-	-	-	-	서고제2012-270호 (2012.10.11)	
기정	중	3	35	12	국지 도로	대3-2 마곡동775-3	중0-26 마곡동771-6	일반 도로	마곡구역내	-	-	273	-	-	-	-	-	서고제2012-270호 (2012.10.11)	
기정	중	3	36	12	국지 도로	대3-2 마곡동775-3	소3-2 마곡동797-18	일반 도로	마곡구역내	-	-	365	-	-	-	-	-	서고제2012-270호 (2012.10.11)	
기정	중	3	37	12	국지 도로	발산택지지구 마곡동728-245	중1-18 마곡동798-21	일반 도로	마곡구역내	-	-	234	-	-	-	-	-	서고제2012-270호 (2012.10.11)	
기정	중	3	38	12	국지 도로	발산택지지구 마곡동728-250	중0-15 마곡동799-23	일반 도로	마곡구역내	-	-	237	-	-	-	-	-	서고제2012-270호 (2012.10.11)	
기정	중	3	39	12	국지 도로	대3-1 마곡동800-23	중0-15 마곡동799-23	일반 도로	마곡구역내	-	-	274	-	-	-	-	-	서고제2012-270호 (2012.10.11)	
기정	중	3	40	12	국지 도로	대3-1 마곡동800-23	중0-16 마곡동808-2	일반 도로	마곡구역내	-	-	168	-	-	-	-	-	서고제2012-270호 (2012.10.11)	
기정	중	3	41	12	국지 도로	중2-15 마곡동799-23	중0-42 마곡동803-8	일반 도로	마곡구역내	-	-	45	-	-	-	-	-	서고제2012-270호 (2012.10.11)	
기정	중	3	42	12	국지 도로	중2-21 마곡동800-22	남측구역 마곡동728-352	일반 도로	마곡구역내	-	-	259	-	-	-	-	-	서고제2012-270호 (2012.10.11)	

구 분	구 모		기능	기점	중점	사용 형태	주요 경과지	연장(m)									최초결정일	비고
	등급	번호						폭원 (m)	1구구	2구구	3구구	1구구	2구구	3구구	1구구	2구구		
기점	중	3	43	12	국지 도로	대3-1 마곡동800-23	중3-42 마곡동803-8	일반 도로	마곡구역내	합계	1구구 1구구	2구구 1구구	3구구 1구구	2구구 1구구	3구구 2구구	3구구	서고제2012-270호 (2012.10.11)	
기점	중	3	44	12	국지 도로	대3-1 마곡동800-23	중2-16 마곡동808-2	일반 도로	마곡구역내	합계	1구구	2구구	3구구	1구구	2구구	3구구	서고제2012-270호 (2012.10.11)	
기점	중	3	45	12	집산 도로	중2-2 마곡동731-7	북측구역내 마곡동731-273	일반 도로	마곡구역내	합계	1구구	2구구	3구구	1구구	2구구	3구구	서고제2013-248호 (2013.07.25)	
기점	중	3	46	12	집산 도로	중2-2 마곡동731-14	동측구역내 마곡동731-235	일반 도로	마곡구역내	합계	1구구	2구구	3구구	1구구	2구구	3구구	서고제2013-248호 (2013.07.25)	
기점	중	3	47	12	집산 도로	중2-34 마곡동734-7	중3-46 마곡동731-245	일반 도로	마곡구역내	합계	1구구	2구구	3구구	1구구	2구구	3구구	서고제2013-248호 (2013.07.25)	
기점	소	1	1	10	국지 도로	양천길 마곡동222-30	마곡동222-20	일반 도로	마곡구역내	합계	1구구	2구구	3구구	1구구	2구구	3구구	서고제2008-498호 (2008.12.30)	
기점	소	1	2	10	국지 도로	중1-1 마곡동317	양천길 마곡동222-41	일반 도로	마곡구역내	합계	1구구	2구구	3구구	1구구	2구구	3구구	서고제2008-498호 (2008.12.30)	
기점	소	1	6	10	국지 도로	중1-18 마곡동749-11	중1-17 마곡동730-547	일반 도로	마곡구역내	합계	1구구	2구구	3구구	1구구	2구구	3구구	서고제2008-498호 (2008.12.30)	
기점	소	1	7	10	국지 도로	중1-7 마곡동743-9	중2-5 마곡동739-7	일반 도로	마곡구역내	합계	1구구	2구구	3구구	1구구	2구구	3구구	서고제2012-270호 (2012.10.11)	
기점	소	1	8	10	국지 도로	대2-2 마곡동731-48	마곡동731-444	일반 도로	마곡구역내	합계	1구구	2구구	3구구	1구구	2구구	3구구	서고제2008-498호 (2008.12.30)	
기점	소	1	9	10	국지 도로	중1-7 마곡동743-9	공공청사46-3 마곡동730-260	일반 도로	마곡구역내	합계	1구구	2구구	3구구	1구구	2구구	3구구	서고제2017-161호 (2017.05.04)	
기점	소	2	2	8 (5)	국지 도로	광3-16 마곡동728-6	마곡동728-29	일반 도로	마곡구역내	합계	1구구	2구구	3구구	1구구	2구구	3구구	-	()사업 구역내

구 분	구 모			기능	기점	중점	사용 형태	주요 경과지	연장(m)							최소결정일	비고		
	등급	류 별	부원 번호						폭원 (m)	합계	1지구		2지구					3지구	
기정	소	2	21	8	국지 도로	중1-1 마곡동322-1	소1-2 마곡동325-1	일반 도로	마곡구역내	160	-	-	-	160	-	-	-	서고제2012-270호 (2012.10.11)	
폐지	소	2	21	8	국지 도로	중1-1 마곡동322-1	소1-2 마곡동325-1	일반 도로	마곡구역내	-	-	-	-	-	-	-	-	서고제2012-270호 (2012.10.11)	
기정	소	2	22	8	국지 도로	중1-1 마곡동319-1	소1-2 마곡동323-6	일반 도로	마곡구역내	127	-	-	-	127	-	-	-	서고제2012-270호 (2012.10.11)	
폐지	소	2	22	8	국지 도로	중1-1 마곡동319-1	소1-2 마곡동323-6	일반 도로	마곡구역내	-	-	-	-	-	-	-	-	서고제2012-270호 (2012.10.11)	
기정	소	2	23	8~10	국지 도로	소1-2 마곡동 325-8	소1-1 마곡동 222-12	일반 도로	마곡구역내	89	-	-	-	-	-	89	-	서고제2012-270호 (2012.10.11)	
기정	소	2	25	9	국지 도로	소로1-8 마곡동 737-22	소공원1 마곡동 737-16	일반 도로	마곡구역내	74	74	-	-	-	-	-	-	서고제2013-248호 (2013.07.25)	
기정	소	2	26	9	국지 도로	편익4 마곡동 737	소로1-8 마곡동 737-22	일반 도로	마곡구역내	57	57	-	-	-	-	-	-	서고제2013-248호 (2013.07.25)	
기정	소	2	27	8	국지 도로	마곡동 737-22	마곡동360-1	일반 도로	마곡구역내	32	32	-	-	-	-	-	-	서고제2010-389호 (2010.9.30)	
기정	소	3	2	6.5	국지 도로	광3-16 마곡동 727-1277	중로1-32 마곡동 794-3	일반 도로	마곡구역내	94	-	-	94	-	-	-	-	서고제2008-498호 (2008.12.30)	
기정	소	3	4	4	국지 도로	소1-1 마곡동 222-12	마곡동 221-18	일반 도로	마곡구역내	32	-	-	-	-	32	-	-	서고제2008-498호 (2008.12.30)	
기정	소	3	5	6	국지 도로	소2-23 마곡동 325-9	마곡동 327-96	일반 도로	마곡구역내	26	-	-	-	-	26	-	-	서고제2012-270호 (2012.10.11)	
기정	소	3	7	6	국지 도로	편익10 마곡동 738-2	편익10 마곡동 738-2	일반 도로	마곡구역내	23	23	-	-	-	-	-	-	서고제2014-183호 (2014.05.08)	
기정	중	3	1	12	특수 도로	동측구역개 마곡동 727-1229	중8-20 마곡동 727-1229	보행자 도로	마곡구역내	46	-	-	46	-	-	-	-	서고제2012-270호 (2012.10.11)	

구	구	구	구	구	구	구	구	구	구	구	구	연장(m)						최초결정일	비고
												합계	1지구		2지구		3지구		
구	구	구	구	구	구	구	구	구	구	구	구	구	구	구	구	구	구	구	구
기정	중	3	6	12	특수 도로	중3-11 미곡동761-4	근린공원1 미곡동812	보행자 도로	미곡구역내	35	-	-	35	-	-	-	-	서고제2020-593호 (2020.12.24)	
기정	소	3	1	5	특수 도로	대2-2 미곡동 731-123	소1-7 미곡동 739-6	보행자 도로	미곡구역내	30	30	-	-	-	-	-	-	서고제2008-498호 (2008.12.30)	
기정	소	3	2	5	특수 도로	중2-34 미곡동 734-7	경관녹지10 미곡동 731-245	보행자 도로	미곡구역내	88	88	-	-	-	-	-	-	서고제2013-248호 (2013.07.25)	
기정	소	3	3	1.5~2.3 (1.5)	특수 도로	중2-4 미곡동 738-6	한솔솔파크APT 미곡동 341-9	보행자 도로	미곡구역내	62 (37)	62 (37)	-	-	-	-	-	-	서고제2017-161호 (2017.05.04)	
기정	소	3	4	5	특수 도로	중2-38 미곡동811-5	미곡동811-5	보행자 도로	미곡구역내	114	-	-	-	-	-	-	114	서고제2019-337호 (2019.11.21.)	유수지1 중복결정

(다) 도로 변경 사유서

변경전 도로명	변경후 도로명	변경내용	변경사유
소로2-21	-	· 소로 2-21 폐지 - L = 160m, B = 8m	· 도로 -> 공동주택 용지 변경에 따른 기존 도로 폐지
소로2-22	-	· 소로 2-22 폐지 - L = 127m, B = 8m	· 도로 -> 공동주택 용지 변경에 따른 기존 도로 폐지 · 공동주택용지(㉔) 및 연결녹지40(㉕)로 변경 · ㉔(103m): 공동주택 건설에 따른 공동주택용지 변경 · ㉕(24m): 일부도로(㉔)의 공동주택용지 편입으로 인해 도로 기능 상실. 기존 녹지의 연결성 증진을 위한 변경

(2) 도로(지하도로)

(가) 도로(지하도로) 결정 조서(변경없음)

(3) 주차장

(가) 주차장 결정 조서(변경없음)

(4) 철도

(가) 철도 결정 조서(변경없음)

(나) 철도 입체적도시계획시설 결정 조서(변경없음)

나) 도시공간시설

(1) 광장(변경없음)

(2) 공원

(가) 공원 결정 조서(변경)

구분	도면 표시 번호	시설명	위치	면적 (㎡)									최초결정일	비고	
				합계	1지구			2지구			3지구				
					1공구	2공구	3공구	1공구	2공구	3공구	1공구	2공구			3공구
기정	총계	-	-	586,836.4 (35,884)	38,551.7	17,280.6	2,655.4	14,701.0	8,296.8	-	394,291.9	-	121,0590 (35,884)	-	
기정	계	근린공원	-	547,226.1 (35,884)	24,594.6	17,280.6	-	-	-	-	394,291.9	-	121,0590 (35,884)	-	
기정	1	근린공원	마곡동 812 일원	505,350.9	-	-	-	-	-	-	394,291.9	-	121,0590	서고제2008-498호 (2008.12.30)	열공급설비 진입도로, 유수지2, 지하공공 보도시설1 중복결정

구분	도면 표시 번호	시설명	위치	면적 (㎡)									최초결정일	비고	
				합계	1지구			2지구			3지구				
					1공구	2공구	3공구	1공구	2공구	3공구	1공구	2공구			3공구
기정	2	근린공원	마곡동 743-3	17,280.6	-	17,280.6	-	-	-	-	-	-	-	서고제2008-498호 (2008.12.30)	가스정압기 점용
기정	3	근린공원	마곡동 749-4	24,594.6	24,594.6	-	-	-	-	-	-	-	-	서고제2008-498호 (2008.12.30)	변전소 점용
기정	4	근린공원	마곡동 811-5일원	(35,884)	-	-	-	-	-	-	-	-	(35,884)	서고제2019-377호 (2019.11.21.)	유수지 내 중복결정
기정	계	어린이공원/ 소공원	-	16,612.5	13,957.1	-	2,655.4	-	-	-	-	-	-	-	-
기정	1	어린이공원	마곡동 750-1	2,000.0	2,000.0	-	-	-	-	-	-	-	-	서고제2008-498호 (2008.12.30)	
기정	2	어린이공원	마곡동 751-1	2,066.0	2,066.0	-	-	-	-	-	-	-	-	서고제2008-498호 (2008.12.30)	
기정	3	어린이공원	마곡동 738-1	1,492.3	1,492.3	-	-	-	-	-	-	-	-	서고제2008-498호 (2008.12.30)	
기정	4	어린이공원	마곡동 741-1	2,015.3	2,015.3	-	-	-	-	-	-	-	-	서고제2008-498호 (2008.12.30)	
기정	5	어린이공원	마곡동 742-3	511.0	511.0	-	-	-	-	-	-	-	-	서고제2008-498호 (2008.12.30)	
기정	6	어린이공원	마곡동 743-6	2,852.6	2,852.6	-	-	-	-	-	-	-	-	서고제2008-498호 (2008.12.30)	
기정	7	어린이공원	마곡동 730-60 일원	2,658.0	-	-	2,658.0	-	-	-	-	-	-	서고제2008-498호 (2008.12.30)	
변경	7	어린이공원	마곡동 730-60 일원	2,655.4	-	-	2,655.4	-	-	-	-	-	-	서고제2008-498호 (2008.12.30)	
기정	8	어린이공원	마곡동 748-2	1,934.7	1,934.7	-	-	-	-	-	-	-	-	서고제2008-498호 (2008.12.30)	
기정	1	소공원	마곡동 737-16	1,085.2	1,085.2	-	-	-	-	-	-	-	-	서고제2013-248호 (2013.07.25)	
기정	계	문화공원	-	20,379.3	-	-	-	12,082.5	8,296.8	-	-	-	-	-	-
기정	1	문화공원	마곡동 800-7	3,836.6	-	-	-	3,836.6	-	-	-	-	-	서고제2012-270호 (2012.10.11)	
기정	2	문화공원	마곡동 772	8,296.8	-	-	-	-	8,296.8	-	-	-	-	서고제2012-270호 (2012.10.11)	
기정	3	문화공원	마곡동 790-6	2,574.7	-	-	-	2,574.7	-	-	-	-	-	서고제2012-270호 (2012.10.11)	
기정	4	문화공원	마곡동 756-4	3,089.9	-	-	-	3,089.9	-	-	-	-	-	서고제2012-270호 (2012.10.11)	

구분	도면 표시 번호	시설명	위치	면적 (㎡)									최초결정일	비고	
				합계	1지구			2지구			3지구				
					1공구	2공구	3공구	1공구	2공구	3공구	1공구	2공구			3공구
기정	5	문화공원	마곡동 778-4	2,581.3	-	-	-	2,581.3	-	-	-	-	-	서고제2012-270호 (2012.10.11)	
기정	계	가로공원	-	2,618.5	-	-	-	2,618.5	-	-	-	-	-	-	
기정	1	가로공원	마곡동 797-5	2,618.5	-	-	-	2,618.5	-	-	-	-	-	서고제2019-332호 (2019.10.4)	

(나) 공원 변경 사유서

도면표시번호	시 설 명	변 경 내 용	변경사유
7	어린이공원	· 측량결과 반영 - A = 2,658.0㎡ → 2,655.4㎡ (감 2.6㎡)	· 측량결과에 따른 면적 오차 정정

(3) 녹지

(가) 녹지 결정 조서(변경)

(나) 녹지 변경 사유서

도면표시번호	시 설 명	변 경 내 용	변경사유
39	연결녹지	· 측량결과 반영 - A = 1,189.0㎡ → 1,188.8㎡ (감 0.2㎡)	· 측량결과에 따른 면적 오차 정정
40	연결녹지	· 연결녹지 연장 및 측량결과 반영 - A = 1,307.0㎡ → 4,400.6㎡ (증 3,094.1㎡)	· 연결녹지 연장 및 측량결과에 따른 면적 오차 정정
2	경관녹지	· 측량결과 반영 - A = 369.0㎡ → 369.9㎡ (증 0.9㎡)	· 측량결과에 따른 면적 오차 정정

(다) 연결녹지 입체적 도시계획시설 결정 조서(변경없음)

다) 유통 및 공급시설

(1) 열공급설비

(가) 열공급설비 결정 조서(변경없음)

(2) 전기공급설비

(가) 전기공급설비 결정 조서(변경없음)

(3) 공동구

(가) 공동구 결정 조서(변경없음)

라) 공공·문화체육시설

(1) 공공청사

(가) 공공청사 결정 조서(변경없음)

(2) 학교

(가) 학교 결정 조서(변경없음)

(3) 사회복지시설

(가) 사회복지시설 결정 조서(변경없음)

(4) 문화시설

(가) 문화시설 결정 조서(변경없음)

마) 방재시설

(1) 방수설비 결정 조서(변경없음)

(2) 우수지

(가) 우수지 결정 조서(변경없음)

바) 보건위생시설

(1) 종합의료시설

(가) 종합의료시설 결정 조서 (변경없음)

사) 환경기초시설

(1) 하수도 (간선하수도)

(가) 하수도(간선하수도) 결정 조서(변경없음)

(2) 하수도 (하수종말처리장)

(가) 하수도(하수종말처리장) 결정 조서(변경없음)

5) 획지 및 건축물에 관한 도시관리계획 결정(변경)조서

가) 가구 및 필지의 규모와 구성에 관한 도시관리계획 결정 조서

- 마곡 도시개발구역내 획지계획은 필지계획으로 대체

(1) 단독주택용지(변경없음)

(2) 공동주택용지(변경)

구분	가구번호	면적(㎡)	필지		비고	
			위치	면적(㎡)		
1지구	1공구	A1	12,986.9	A1	12,986.9	
		A2	23,168.1	A2	23,168.1	
		A3	20,524.3	A3	20,524.3	
		A4	25,011.9	A4	25,011.9	
		A5	27,713.7	A5	27,713.7	
		A6	75,036.4	A6	75,036.4	
		AC7	56,329.7	AC7	56,329.7	
		A8	28,664.5	A8	28,664.5	
		AC10-1	23,213.0	AC10-1	23,213.0	
		AC11	14,864.1	AC11	14,864.1	
		AC12	15,261.8	AC12	15,261.8	
		A13	58,829.3	A13	58,829.3	
		A14	62,516.5	A14	62,516.5	
		A15	54,721.0	A15	54,721.0	
		계	-	-	498,841.2	
	3공구	AC10-2	23,057.0	AC10-2	23,057.0	
		AC9	69,122.0	AC9	69,122.0	
		A16	24,899.4	-	24,899.4	신설
		계	기정 변경	92,179.0 117,078.40	92,179.0 117,078.40	
	2지구	-	-	-	-	
3지구	-	-	-	-		

- (3) 상업용지(변경없음)
- (4) 업무용지(변경없음)
- (5) 산업시설용지(변경없음)
- (6) 지원시설용지(변경없음)
- (7) 종합의료시설(변경없음)
- (8) 공공청사(변경없음)
- (9) 학교(변경없음)
- (10) 사회복지시설(변경없음)
- (11) 주차장(변경없음)
- (12) 열공급설비(변경없음)
- (13) 전기공급설비(변경없음)
- (14) 방수설비(변경없음)

(15) 종교시설(변경없음)

(16) 위험물저장 및 처리시설(변경없음)

(17) 편익시설(변경)

구분	가구번호	면적(㎡)	필지		비고		
			위치	면적(㎡)			
1지구	1공구	S4	1515.1	S4	1515.1		
		계	1515.1	-	1515.1		
	2공구	S3	6,473	S3	6,473		
		S9	743.6	S9	743.6		
		S10	302.9	S10	302.9		
		S11	800	S11	800.0		
		S12	743.9	S12	743.9		
		계	9,063.4	-	9,063.4		
	3공구	S2	6,709	S2	6,709.0		
		S6	5,277	S6	5,277.0		
계		11,986	-	11,986.0			
1공구	-	-	-	-			
2공구	-	-	-	-			
2지구	3공구	S7	기정	7,873	S7-1	2,689.0	
					S7-2	2,592.0	
					S7-3	2,592.0	
	3공구	S8	기정	4,872	S8-1	2,427.0	
					S8-2	2,445.0	
					-	-	
		S13	949	S13	949.0		
		계	기정 변경	13,694	-	13,694	
				949	-	949.0	
	1공구	-	-	-	-		
2공구	-	-	-	-			

(18) 택시차고지(폐지)

구분	가구번호		면적(㎡)	필지		비고	
				위치	면적(㎡)		
1지구	-		-	-	-		
2지구	1공구	-	-	-	-		
	2공구	-	-	-	-		
	3공구	T1	기정	5,021.0	T1-1	1,386.0	
					T1-2	1,307.0	
					T1-3	1,449.0	
					T1-4	879.0	
			폐지	-	-	-	
	3공구	T2	기정	4,984.0	T2-1	1,527.0	
					T2-2	1,400.0	
					T2-3	2,057.0	
						폐지	-
		계	기정	10,005.0	-	10,005.0	
		폐지	-	-	-		
3지구	-		-	-	-		

(19) 보육시설(변경없음)

(20) 문화시설(변경없음)

나) 건축물 용도·건폐율·용적률·높이·배치·형태·색채·건축선에 관한 도시관리계획 결정(변경) 조서

(1) 단독주택용지(변경없음)

(2) 공동주택용지(변경)

도면번호	위치	구분	계획내용	비고	
A	A1~A6, A8, A13~A15, A16<신설>	1지구	1공구	A1~A6, A8, A13~A15	
			2공구	-	
			3공구	A16	신설
	2지구	1공구	-		
		2공구	-		
		3공구	-		
	3지구	1공구	-		

도면 번호	위 치	구분	계 획 내 용	비고
		2공구	-	
		허용용도	<ul style="list-style-type: none"> • 아파트 및 부대복리시설 • 부대복리시설은 『주택법』 제2조의 제13호, 제14호와 동법 영 제6조, 제7조의 부대복리시설 과 주택건설 사업계획 승인권자가 요구하는 주민공동시설을 포함하여야 한다. 	
		불허용도	<ul style="list-style-type: none"> • 허용용도 이외의 용도 	
		건폐율	<ul style="list-style-type: none"> • 건축물의 건폐율은 <별표1>에 규정된 내용을 초과하여 건축할 수 없다. 	
		용적률	<ul style="list-style-type: none"> • 건축물의 용적률은 <별표1>에 규정된 내용을 초과하여 건축할 수 없다. 	
		높이	<ul style="list-style-type: none"> • 공방시설보호지구(해발57.86m) 미만 	
		주택의 규모 및 세대수	<ul style="list-style-type: none"> • 주택의 규모 및 세대수는 <별표1>에 규정된 규모 이내로 한다. 	
		배치	<ul style="list-style-type: none"> • 공동주택용지 내 배치구간의 위치와 폭은 지침도를 따른다. • 중경형아파트 권장구간 : A1, A2, A3, A6, A8, A13~A15 • 통경 구간 - 권장 <ul style="list-style-type: none"> - A6, A13~A15 : 10m • 부대복리시설 배치구간 <ul style="list-style-type: none"> - A1, A3, A5, A6, A13 : 20m - A14~A15 : 10m 	
		건축선	<ul style="list-style-type: none"> • 건축한계선 <ul style="list-style-type: none"> - 도로변(광3-19, 대2-2, 대2-41, 중2-8, 중2-17, 중2-19, 중2-20) : 5m - 도로변(광3-19, 중1-1, 중1-7, 중1-11, 중1-17, 중1-18, 중2-2, 중2-3, 중2-4, 중2-5, 중2-15, 중2-34, 중 1-1, 소 1-2) : 3m - 연결녹지변(연결녹지4, 발산지구 원충녹지 : 3m, 연결녹지37: 5m) - 공원변(근린공원2, 어린이공원4, 어린이공원6) : 3m - 학교변((학교2) : 5m, (학교3, 학교4) : 3m) • 외곽녹지 <ul style="list-style-type: none"> - A2 : 5m이내 - A4, A5, A8 : 5m - A13 : 5~10m • 공공조경 <ul style="list-style-type: none"> - A1 : 5m이내 - A13~A15 : 5m 	
		형태	<ul style="list-style-type: none"> • 유통형구조를 권장한다. • 경관에 관한 사항은 시행지침 “제1편 제10장”을 따른다. • 건축물 및 가로경관 가이드라인에 관한 사항은 시행지침 “제1편 제1장 제2조 제9항”을 따른다. 	

도면 번호	위 치	구분	계 획 내 용	비고	
AC	AC7, AC9~ AC12	1지구	1공구	AC7, AC10-1, AC11, AC12	
			2공구	-	
			3공구	AC9, AC10-2	
		2지구	1공구	-	
			2공구	-	
		3지구	1공구	-	
			2공구	-	
		허용용도	<ul style="list-style-type: none"> • 공동주택 (아파트 및 부대복리시설에 한함) • 제1종 근린생활시설 (변전소, 양수장, 정수장 제외) • 제2종 근린생활시설 (장의사, 총포판매소, 단란주점, 안마시술소, 옥외골프연습장 제외) • 문화 및 집회시설 (공연장, 전시장에 한함) • 판매시설(상점 중 『게임산업진흥에 관한 법률』에 의한 일반게임제공업의 시설 및 복합유통계 임제공업의 시설 제외) • 교육연구시설 • 노유자시설 • 운동시설 (옥외골프연습장 제외) • 업무시설 (오피스텔 제외) 주) 주상복합용지에서 건축물의 비주거용도(공동주택, 오피스텔 및 준주택 제외) 비율은 용적률 의 10% 이상으로 계획한다. ※ 용적률 10%이상 설치는 지상부 설치를 의미 ※ (2013.11.14 마곡 도시개발사업 개발계획 변경수립 및 실시계획 변경인가 고시(서고제 2013-379호)이전 협의완료 혹은 승인, 인가(변경승인, 인가 등 포함)된 건축물은 기정 지침을 적용한다.		
		불허용도	• 허용용도 이외의 용도		
		건폐율	• 건축물의 건폐율은 <별표1>에 규정된 내용을 초과하여 건축할 수 없다.		
		용적률	• 건축물의 용적률은 <별표1>에 규정된 내용을 초과하여 건축할 수 없다.		
		높이	• 공항시설보호지구(해발57.86m) 미만		
		주택의 규모 및 세대수	• 주택의 규모 및 세대수는 <별표1>에 규정된 규모 이내로 한다.		
		배치	• 주거와 주거의 용도를 복합 건축하는 경우 제1, 2종 근린생활시설 및 판매시설은 3층(지하는 2층까지만 허용)까지만 설치하는 것을 원칙으로 한다.		

도면 번호	위 치	구분	계 획 내 용	비고
			<ul style="list-style-type: none"> • 탐상형 권장구간 : AC9, AC10-1, AC10-2, AC11, AC12 	
		건축선	<ul style="list-style-type: none"> • 건축한계선 <ul style="list-style-type: none"> - 도로변(광3-19, 광3-16, 대2-2, 중2-17, 중2-18) : 5m - 도로변(중1-7, 중1-8, 중1-11, 중1-17, 중1-18) : 3m - 연결녹지변, 공원변(연결녹지2, 연결녹지4, 근린공원2) : 3m • 공공보행통로 : <ul style="list-style-type: none"> - AC7 : 10m - AC10-1, AC10-2 : 5m - AC9 : 15m • 공개공지 : AC9 	
		형태 및 외관	<ul style="list-style-type: none"> • 융통형구조를 권장한다. • 경관에 관한 사항은 시행지침 “제1편 제10장” 을 따른다. • 건축물 및 가로경관 가이드라인에 관한 사항은 시행지침 “제1편 제1장 제2조 제9항” 을 따른다. 	

주) 제2종근린생활시설, 판매시설 중 성인용품판매점, 실내경마장 및 이와 유사한 실내사행행위업, 성인전용전화방, 성인전용PC방 및 이와 유사한 성인전용업 용도 불허
 주) 『학교보건법』에 의한 학교환경위생정화구역(상대 및 절대정화구역) 내 불허용도 불허 (단, 상대정화구역은 환경위생정화위원회 심의를 득한 경우는 제외)

< 별표 1 > 공동주택용지의 단지별 규모·가구수·건폐율·용적률·세대수(변경)

구분	도면표시	면적(㎡)	건설호수(호)		용적률(%)	건폐율(%)	비고
	합계	615,919.60	12,429		-	-	-
기정	A1	12,986.9	소 계	237	230	50	1단지
			60㎡ 이하	130			
			60㎡ 초과 ~85㎡ 이하	107			
			85㎡ 초과	-			
기정	A2	23,168.1	소 계	408	230	50	2단지
			60㎡ 이하	183			
			60㎡ 초과 ~85㎡ 이하	129			
			85㎡ 초과	96			
기정	A3	20,524.3	소 계	315	230	50	3단지
			60㎡ 이하	153			
			60㎡ 초과 ~85㎡ 이하	72			
			85㎡ 초과	90			
기정	A4	25,011.9	소 계	420	230	50	4단지
			60㎡ 이하	258			
			60㎡ 초과 ~85㎡ 이하	78			
			85㎡ 초과	84			
기정	A5	27,713.7	소 계	439	230	50	5단지
			60㎡ 이하	103			
			60㎡ 초과 ~85㎡ 이하	137			
			85㎡ 초과	199			
기정	A6	75,036.4	소 계	1,466	230	50	6단지
			60㎡ 이하	675			
			60㎡ 초과 ~85㎡ 이하	588			
			85㎡ 초과	203			
기정	AC7	56,329.7	소 계	1,004	300	60	7단지
			60㎡ 이하	191			
			60㎡ 초과 ~85㎡ 이하	325			
			85㎡ 초과	488			
기정	A8	28,664.5	소 계	531	230	50	8단지
			60㎡ 이하	345			
			60㎡ 초과 ~85㎡ 이하	186			
			85㎡ 초과	-			
기정	AC9	69,122.0	소 계	1,529	300	60	9단지
			60㎡ 이하	1,000			
			60㎡ 초과 ~85㎡ 이하	529			
			85㎡ 초과	-			
기정	AC10-1	23,213.0	소 계	550	300	60	10단지
			60㎡ 이하	492			
			60㎡ 초과 ~85㎡ 이하	58			
			85㎡ 초과	-			

구분	도면표시	면 적(㎡)	건설호수(호)		용적률 (%)	건폐율 (%)	비고
기정	AC10-2	23,057.0	소 계	577	300	60	10-2 단지
			60㎡ 이하	538			
			60㎡ 초과 ~85㎡ 이하	39			
			85㎡ 초과	-			
기정	AC11	14,864.1	소 계	347	300	60	11단지
			60㎡ 이하	295			
			60㎡ 초과 ~85㎡ 이하	52			
			85㎡ 초과	-			
기정	AC12	15,261.8	소 계	363	300	60	12단지
			60㎡ 이하	319			
			60㎡ 초과 ~85㎡ 이하	44			
			85㎡ 초과	-			
기정	A13	58,829.3	소 계	1,194	230	50	13단지
			60㎡ 이하	393			
			60㎡ 초과 ~85㎡ 이하	801			
			85㎡ 초과	-			
기정	A14	62,516.5	소 계	1,270	230	50	14단지
			60㎡ 이하	582			
			60㎡ 초과 ~85㎡ 이하	600			
			85㎡ 초과	88			
기정	A15	54,721.0	소 계	1,171	230	50	15단지
			60㎡ 이하	729			
			60㎡ 초과 ~85㎡ 이하	378			
			85㎡ 초과	64			
신설	A16	24,899.4	소 계	608	230	50	16단지
			60㎡ 이하	483			
			60㎡ 초과 ~85㎡ 이하	125			
			85㎡ 초과	0			

주)용적률은 부대복리시설이 포함된 것임

- (3) 산업시설용지(변경없음)
- (4) 상업용지(변경없음)
- (5) 업무용지(변경없음)
- (6) 지원시설용지(변경없음)
- (7) 도시계획시설 용지
 - (가) 종합의료시설(변경없음)
 - (나) 공공청사(변경없음)

- (다) 학교(변경없음)
- (라) 사회복지시설(변경없음)
- (마) 주차장(변경없음)
- (바) 열공급설비(변경없음)
- (사) 전기공급설비(변경없음)
- (아) 방수설비(변경없음)
- (자) 문화시설(변경없음)
- (8) 기타시설 용지(변경없음)
 - (가) 종교시설용지(변경없음)

(나) 편익시설(변경)

도면 번호	위 치	구분	계 획 내 용	비고	
S	S2~S4, S6~S13	1지구	1공구	S4	
			2공구	S3, S9, S10~S11, S12	
			3공구	S2, S6	
		2지구	1공구	-	
			2공구	-	
			3공구	S7, S8<삭제>, S13	
		3지구	1공구	-	
			2공구	-	
		허용 용도	S2~S4, S6~S13	<ul style="list-style-type: none"> 제1종 근린생활시설(변전소, 양수장, 정수장 제외) 제2종 근린생활시설 (장의사, 총포판매소, 단란주점, 안마시술소, 옥외골프연습장 제외) 문화 및 집회시설 (마권 장외 발매소, 마권 전화투표소, 경마장, 경륜장, 경정장 제외) 판매시설(상점 중 『게임산업진흥에 관한 법률』에 의한 일반게임제공업의 시설 및 복합유통게임제공업의 시설 제외) 의료시설 중 병원 교육연구시설 운동시설(옥외골프연습장 제외) 업무시설(오피스텔 제외) 	
		불허용도		• 허용용도 이외의 용도	
		건폐율	S2~S4, S6~S13	50%이하	
		용적률	S2~S4, S6~S13	250%이하	
	높이	S3, S6	7층이하		
		S4	6층이하		
		S10~S11	4층이하		
		S2, S7, S8<삭제>, S9, S12, S13	공형시설보호지구(해발57.86m) 미만		
	배치		• 건축물의 지하층 형성에 관한 사항은 시행지침 “제1편 제5장 제19조”를 따른다.		
	건축선		<ul style="list-style-type: none"> 건축한계선 <ul style="list-style-type: none"> - 도로변(광3-19, 대2-41, 대3-2, 중2-17) : 5m - 도로변(대2-2, 중1-1<삭제>, 중1-11, 중1-17, 중2-2, 중2-36, 중3-5, 중2-34, 중3-45, 중3-46, 중3-47, 소2-22<삭제>, 소2-27, 소1-6) : 3m - 녹지선(연결녹지40, 연결녹지41<삭제>, 경관녹지8) : 3m - 인접대지경계(T2, R2, R4, G1, F1, F3, K1) : 3m - 공원변(근린공원1, 3) : 3m - 구역경계 변 : 3m(S3) - 구역경계 변 : 1m(S4) 		
	형태 및 외관		<ul style="list-style-type: none"> 형태에 관한 사항은 시행지침 “제1편 제6장 제20조”를 따른다. 경관에 관한 사항은 시행지침 “제1편 제10장”을 따른다. 건축물 및 가로경관 가이드라인에 관한 사항은 시행지침 “제1편 제1장 제2조 제9항”을 따른다. 		

주) 제2종근린생활시설, 판매시설 중 성인용품판매점, 실내경마장 및 이와 유사한 실내사행행위업, 성인전용전화방, 성인전용PC방 및 이와 유사한 성인전용업 용도 불허
 주) 『학교보건법』에 의한 학교환경위생정화구역(상대 및 절대정화구역) 내 불허용도 불허 (단, 상대정화구역은 환경위생정화위원회 심의를 득한 경우는 제외)

(다) 위험물 저장 및 처리시설(변경없음)

(라) 택시차고지(폐지)

도면 번호	위 치	구 분	계 획 내 용	비 고	
T	T1 T2	1지구	1공구	-	
		2공구	-		
		2지구	1공구	-	
			2공구	-	
			3공구	-	
		3지구	1공구	-	
			2공구	-	
		허용용도	* 자동차관련시설(『여객자동차운수사업법』에 의한 택시차고에 한함)		
		불허용도	* 허용용도 이외의 용도		
		건폐율	50%이하		
		용적률	100%이하		
		높이	2층이하		
		건축선	* 건축한계선 — 도로변(대2-41, 중1-1, 소1-2, 소2-21) : 3m — 연결녹지변(연결녹지40) : 3m — 인접대지경계(S7) : 3m		
		형태 및 외관	* 형태에 관한 사항은 시행지침 “제1편 제6장 제20조”를 따른다. * 경관에 관한 사항은 시행지침 “제1편 제10장”을 따른다. * 건축물 및 가로경관 가이드라인에 관한 사항은 시행지침 “제1편 제1장 제2조 제9항”을 따른다.		

(마) 보육시설(변경없음)

(9) 건축심의(자문) 시 자문의견 제시

(가) 해당 심의기관이 건축심의(자문) 단계에서 서울시 서부권사업과로 업무 협의 시 서부권사업과 자문을 거쳐 검토의견을 제시한다.

(10) 건축물 및 가로경관 가이드라인 준수

(가) 쾌적하고 정돈된 가로경관 형성 및 건축물 등의 질서 있고 조화로운 외부공간 및 외관 형성을 위하여 별도로 작성하는 「건축물 및 가로경관 가이드라인」의 내용을 준수한다.

(11) 에너지사용계획

(가) 국내 최저 에너지소비형 도시, 저탄소 배출의 친환경도시, 에너지 자립도시 건설을 위하여 에너지 저소비 도시설계로 에너지 수요를 최소화하고 신재생에너지

지 이용을 극대화하여 계획한다.

(나) 에너지사용계획에 관한 세부사항은 본 지구단위계획 「민간부문 지구단위계획 시행지침」을 따른다.

(12) 기타사항

· 상기 명기되지 않은 기타 사항에 대해서는 본 지구단위계획 「민간부문 지구단위계획 시행지침」 및 「공공부문 지구단위계획 시행지침」을 따른다.

다) 특별계획구역에 관한 도시관리계획 결정조서(변경없음)

(1) 특별계획구역 I (변경없음)

(가) 구역결정에 관한 계획

(나) 가구 및 필지 구성에 관한 계획(변경없음)

(다) 건축물의 용도·건폐율·용적률·높이에 관한 계획 (변경없음)

(라) 건축물의 배치·형태·색채 등에 관한 계획 (변경없음)

(마) 기타사항에 관한 계획 (변경없음)

(2) 특별계획구역 II (변경없음)

(가) 구역결정에 관한 계획(변경없음)

(나) 가구 및 필지 구성에 관한 계획(변경없음)

(다) 건축물의 용도·건폐율·용적률·높이에 관한 계획(변경없음)

(라) 건축물의 배치·형태·색채 등에 관한 계획(변경없음)

(마) 기타사항에 관한 계획(변경없음)

(3) 특별계획구역 III(변경없음)

(가) 구역결정에 관한 계획(변경없음)

(나) 가구 및 필지 구성에 관한 계획(변경없음)

(다) 건축물의 용도·건폐율·용적률·높이에 관한 계획(변경없음)

(라) 건축물의 배치·형태·색채 등에 관한 계획(변경없음)

(마) 기타사항에 관한 계획(변경없음)

(4) 특별계획구역Ⅳ(변경없음)

- (가) 구역결정에 관한 계획(변경없음)
- (나) 가구 및 필지 구성에 관한 계획(변경없음)
- (다) 건축물의 용도·건폐율·용적률·높이에 관한 계획 (변경없음)
- (라) 건축물의 배치·형태·색채 등에 관한 계획(변경없음)
- (마) 기타사항에 관한 계획(변경없음)

(5) 특별계획구역Ⅴ(변경없음)

- (가) 구역결정에 관한 계획(변경없음)
- (나) 가구 및 필지 구성에 관한 계획(변경없음)
- (다) 건축물의 용도·건폐율·용적률·높이에 관한 계획(변경없음)
- (라) 건축물의 배치·형태·색채 등에 관한 계획(변경없음)

(6) 특별계획구역Ⅵ(변경없음)

- (가) 구역결정에 관한 계획(변경없음)
- (나) 가구 및 필지 구성에 관한 계획(변경없음)
- (다) 건축물의 용도·건폐율·용적률·높이에 관한 계획(변경없음)
- (라) 건축물의 배치·형태·색채 등에 관한 계획(변경없음)

(7) 지구단위계획과의 관계

- 승인권자(인가권자)의 협의 등을 통해 세부개발계획을 작성하고, 도시개발사업 준공 이후 세부개발계획 수립시에는 도시건축공동위원회 심의 등 법정절차 등을 거쳐 지구단위계획으로 결정한다.

(8) 건축심의(자문) 시 자문의견 제시

- (가) 해당 심의기관이 건축심의(자문) 단계에서 서울시 서남권사업과로 업무 협의 시 서남권사업과에서 자문을 거쳐 검토의견을 제시한다.

(9) 건축물 및 가로경관 가이드라인 준수

- (가) 쾌적하고 정돈된 가로경관 형성 및 건축물 등의 질서 있고 조화로운 외부공간 및 외관 형성을 위하여 별도로 작성하는 「건축물 및 가로경관 가이드라인」의 내용을 준수한다.

(10) 에너지사용계획

(가) 국내 최저 에너지소비형 도시, 저탄소 배출의 친환경도시, 에너지 자립도시 건설을 위하여 에너지 저소비 도시설계로 에너지 수요를 최소화하고 신재생 에너지 이용을 극대화하여 계획한다.

(나) 에너지사용계획에 관한 세부사항은 본 지구단위계획 「민간부문 지구단위계획 시행지침」을 따른다.

(11) 기타사항

·상기 명기되지 않은 기타 사항에 대해서는 본 지구단위계획 「민간부문 지구단위계획 시행지침」 및 「공공부문 지구단위계획 시행지침」을 따른다.

자. 무상귀속 및 대체에 대한 공공시설물 및 토지 등의 조성 총괄 (변경없음)

차. 인가된 실시계획에 관한 도서의 공람기간 및 공람장소

1) 인가된 실시계획에 관한 도서 공람의 편의를 위하여 다음의 장소에 관계도서를 비치하고 고시한 날부터 이해관계인 및 일반인의 공람이 가능합니다.

가) 공람기간 : 고시일로부터 30일간 공람

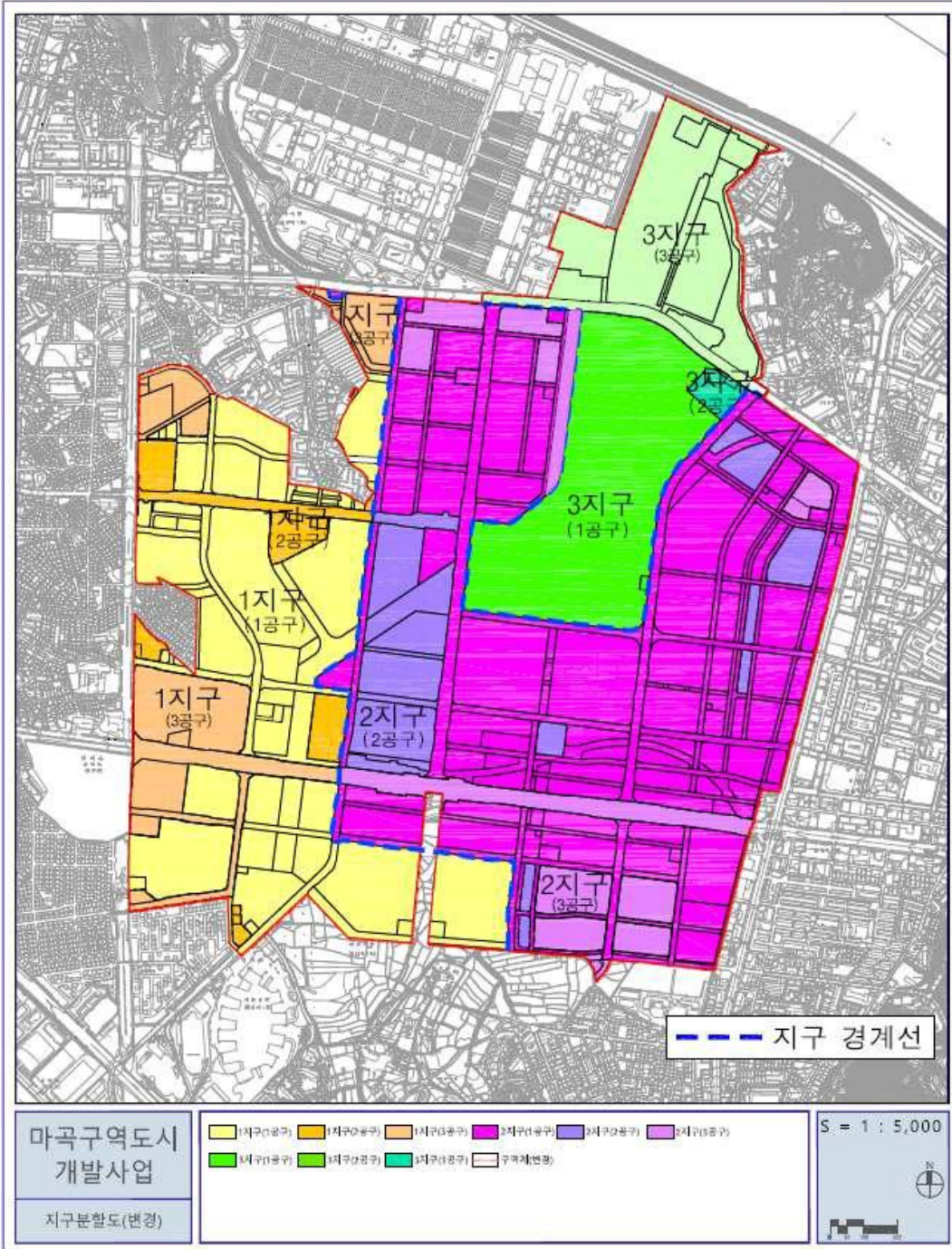
나) 공람장소

- 서울특별시 서부권사업과 (☎ 02) 2133-1568)
- 강서구청 스마트도시과 (☎ 02) 2600-5286)
- 서울주택도시공사 마곡위례사업부 (☎ 02) 3410-7682)

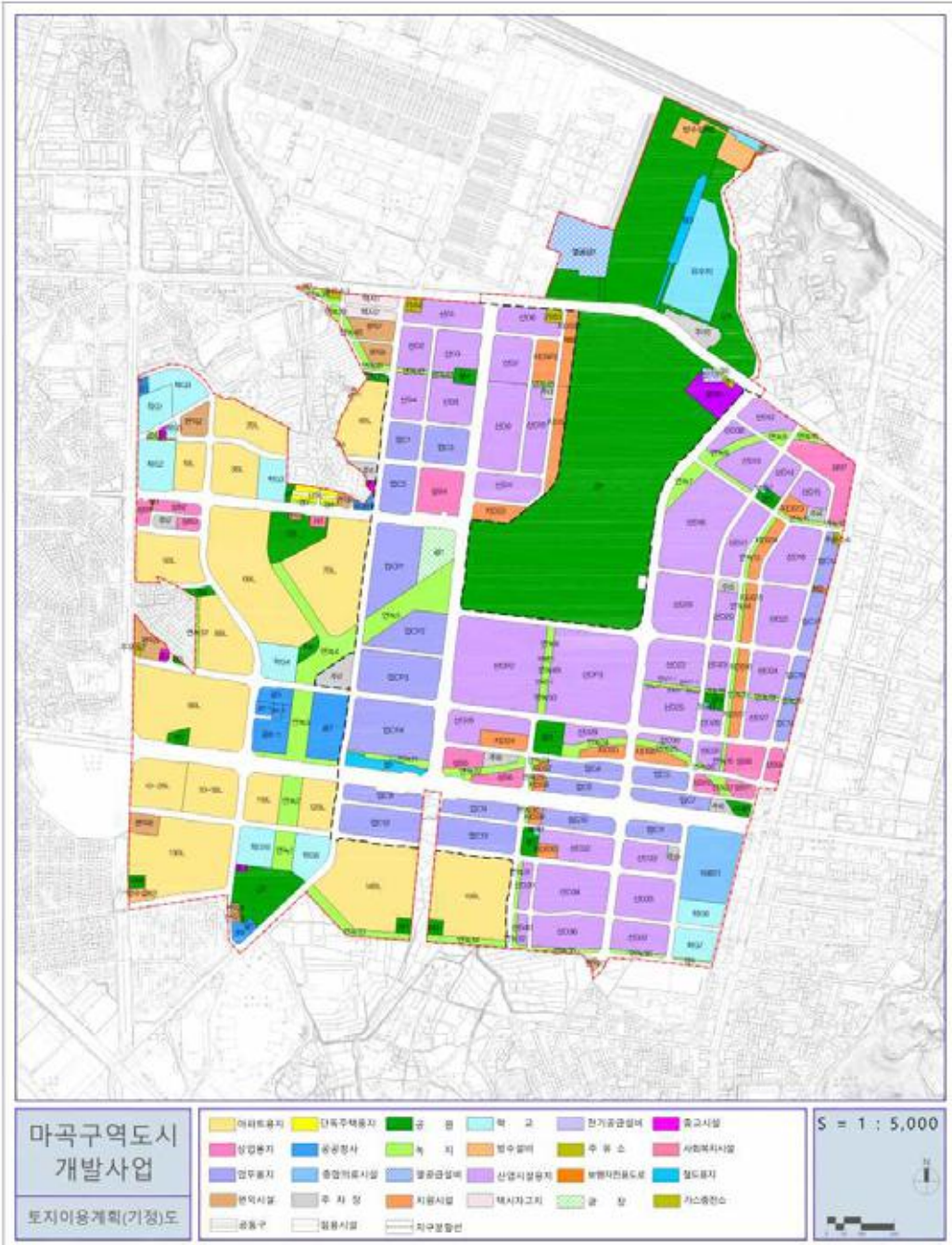
카. 법 제19조에 따라 실시계획의 고시로 의제되는 인·허가등의 고시 또는 공고사항 {관계 기관 (부서)과 사전협의사항 이행} (변경없음)

- 1) 「산업입지 및 개발에 관한 법률」 제6조, 제7조 및 제7조의2에 따른 산업단지의 지정(도시개발사업의 일부로 산업단지를 개발하는 경우만 해당한다), 같은 법 제17조, 제18조 및 제18조의2에 따른 실시계획의 승인
- 2) 「수도법」 제17조와 제49조에 따른 수도사업의 인가, 같은 법 제52조와 제54조에 따른 전용상수도설치의 인가
- 3) 「하수도법」 제16조에 따른 공공하수도 공사시행의 허가
- 4) 「도로법」 제36조에 따른 도로공사 시행의 허가, 같은 법 제61조에 따른 도로점용의 허가
- 5) 「농지법」 제34조에 따른 농지전용의 허가 또는 협의, 같은 법 제35조에 따른 농지의 전용신고, 같은 법 제36조에 따른 농지의 타용도 일시사용허가·협의 및 같은 법 제40조에 따른 용도변경의 승인
- 6) 「국유재산법」 제30조에 따른 사용허가

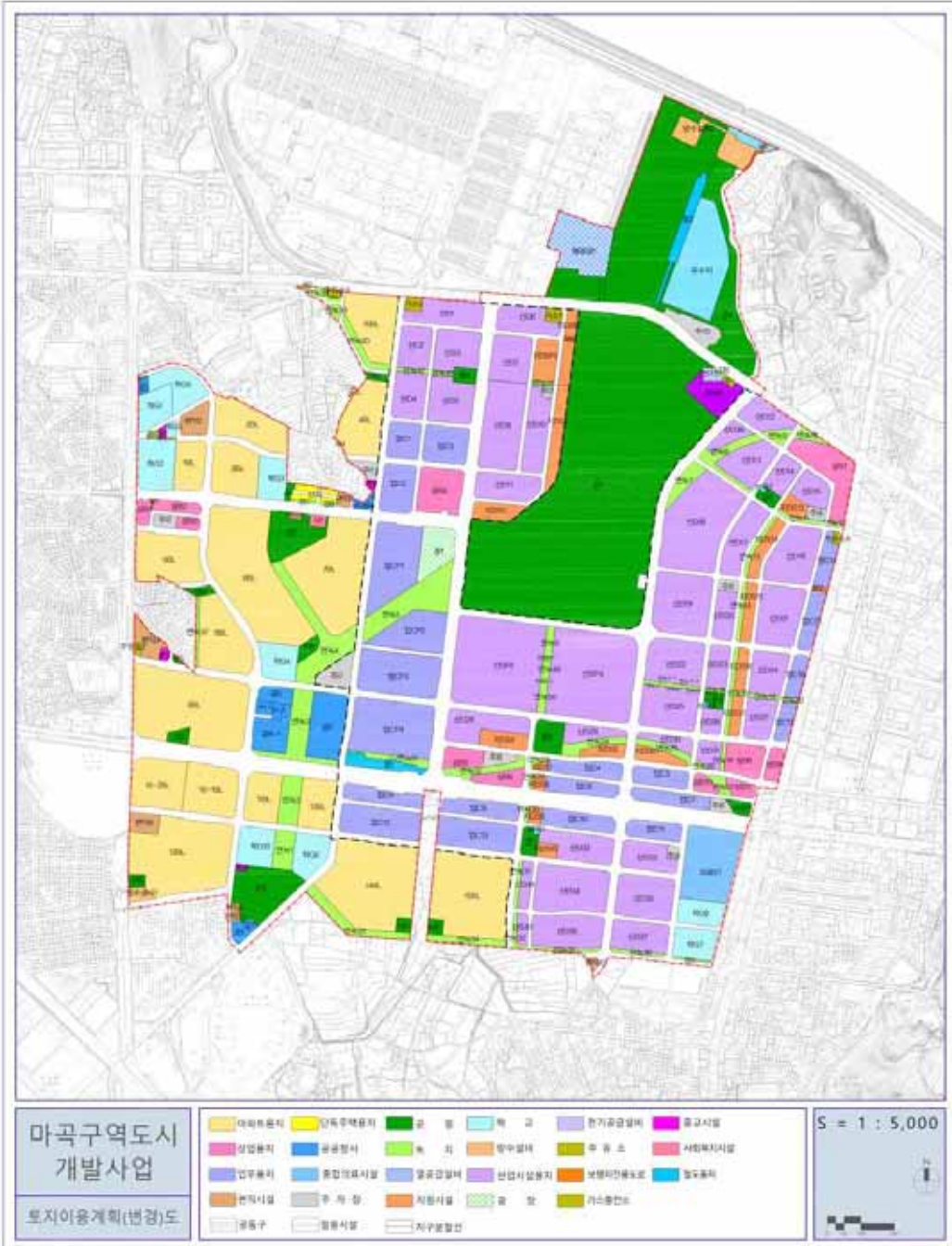
1. 지구분할도 - 변경



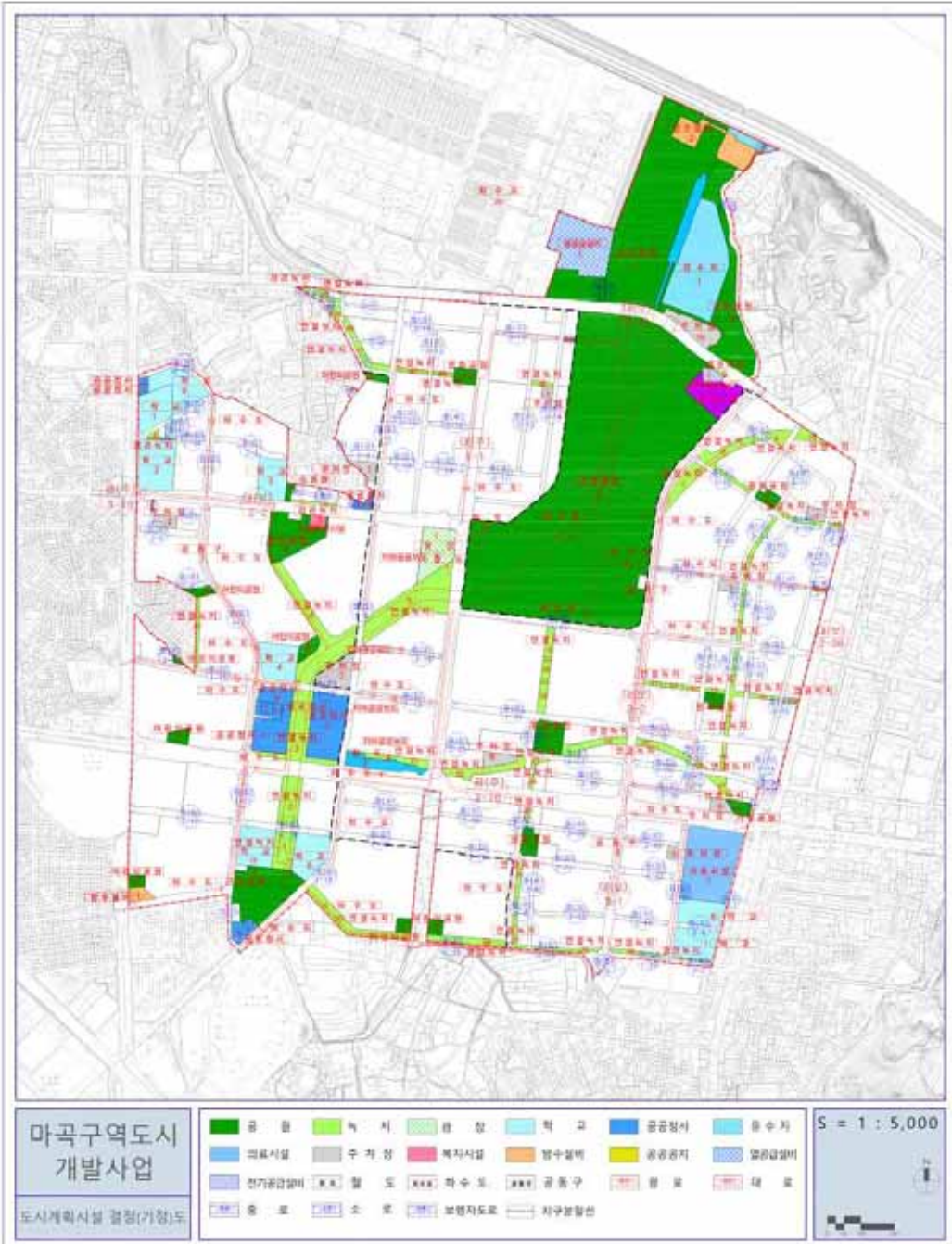
2. 토지이용계획도 - 기정



2. 토지이용계획도 - 변경



3. 도시계획시설결정(변경)도 - 기정



3. 도시계획시설결정(변경)도 - 변경

