

도시관리계획(성북동 역사문화지구 지구단위계획) 결정(경미한 변경) 및 지형도면 고시

1. 서울특별시고시 제2013-406호(2013.11.28)로 결정된 성북동 역사문화지구 지구단위계획에 대한 변경사항이 있어 『국토의 계획 및 이용에 관한 법률』 제30조, 같은법 시행령 제25조 및 『서울특별시 도시계획조례』 제68조 규정에 의거 다음과 같이 지구단위계획 경미한 변경으로 결정하고, 같은법 제32조 및 『토지이용규제기본법』 제8조 규정에 따라 지형도면을 고시합니다.
2. 본 고시 관련 세부내용에 대한 시민의 열람편의를 위하여 서울특별시 성북구청 도시계획과 (☎2241-2774)에 관련도서를 비치하고 열람하고 있습니다.

2015년 12월 24일
성 북 구 청 장

가. 변경취지 : 합리적 토지이용을 위하여 주민의 지구단위계획 경미한 변경 제안에 의거 필지분할 및 최대개발규모 10%이내 개발하는 사항임.

나. 도시관리계획(성북동 역사문화지구 지구단위계획) 변경결정 조서(경미한 사항)

- 필지 분할 및 최대개발규모 10%이내 개발

구분	위 치	면적 (㎡)	지구단위계획 내용		비고
			기정	변경	
역사환경 관리구역 02	성북동 114-8	1,034	성북동 114-8	성북동 114-8 : 1,034㎡	면적 변경없이 필지경계 조정
	성북동 114-7	254	성북동 114-7	성북동 114-7 : 254㎡	
	성북동 114-11	76	성북동 114-11	성북동 114-11 : 76㎡	
역사환경 관리구역 01	성북동 186-12	322	성북동 186-12	성북동 186-12 : 315㎡	단독개발
	성북동 186-9	347	성북동 186-9	성북동 186-9 : 354㎡	최대개발 규모 10%이내 변경
정주환경 관리구역 01-1	성북동 31-55	732	성북동 31-55	성북동 31-55 : 987㎡	31-22 일부 및 31-63 일부 합필
	성북동 31-22	468	성북동 31-22	성북동 31-22(1) : 227㎡	31-55와 합필
				성북동 31-22(2) : 241㎡	공동개발지정
	성북동 31-63	132	성북동 31-63	성북동 31-63(1) : 104㎡	
				성북동 31-63(2) : 28㎡	

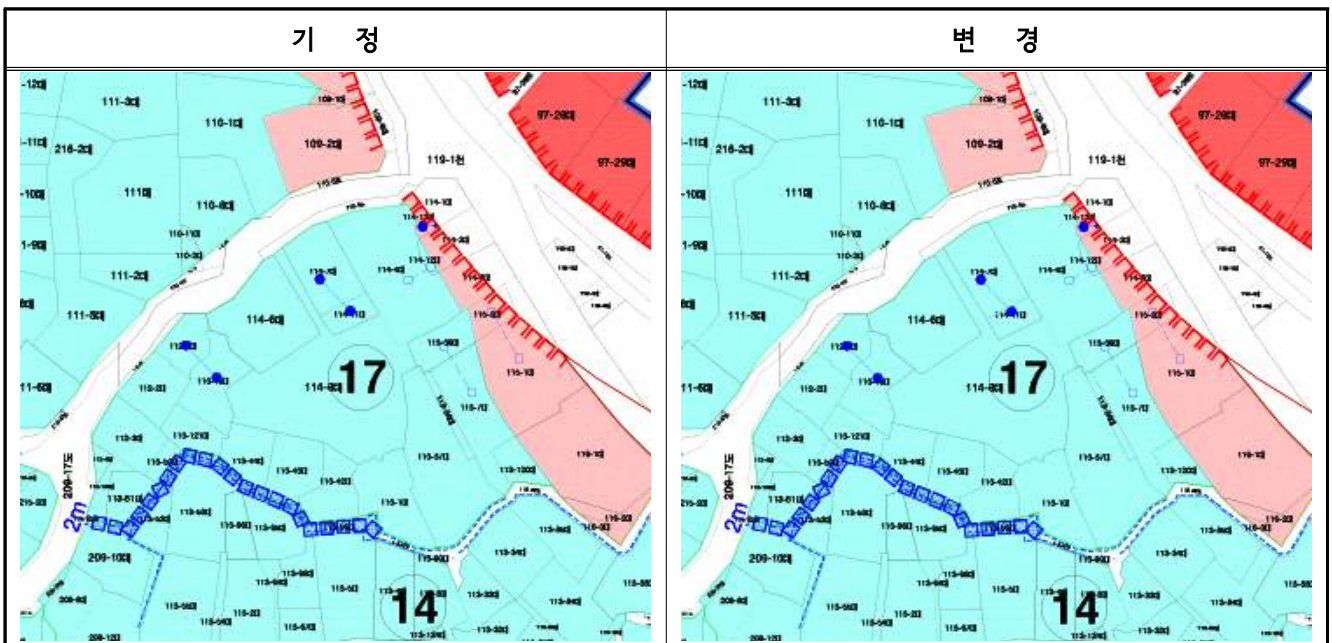
정주환경 관리구역 01-1	성북동 25-36	153	성북동 25-36	성북동 25-36 : 153㎡	공동개발 지정
	성북동 303-1	502	성북동 303-1	성북동 303-1 : 502㎡	
	성북동 303-2	655	성북동 303-2	성북동 303-2(1) : 318㎡ 성북동 303-2(2) : 337㎡	단독개발

다. 관계도면 : 지형도면(지구단위계획 변경결정도) 첨부

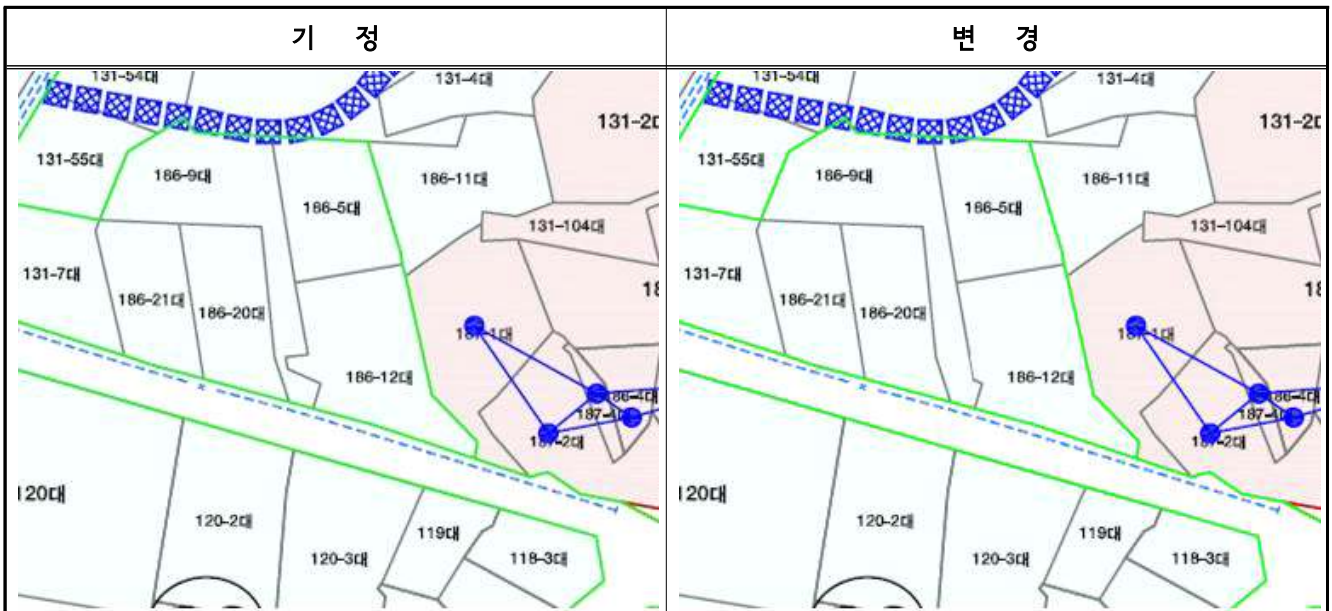
- 아래의 지형도면은 참고용 도면이므로 측량, 그 밖의 용도로 사용할 수 없습니다.
- 고시문 및 지형도면 등은 토지이용규제정보서비스(<http://luris.mltm.go.kr>)에 게시할 예정이오니 참고 하시기 바랍니다.

라. 성북동 역사문화지구 지구단위계획 경미한 변경결정 및 지형도면 고시도

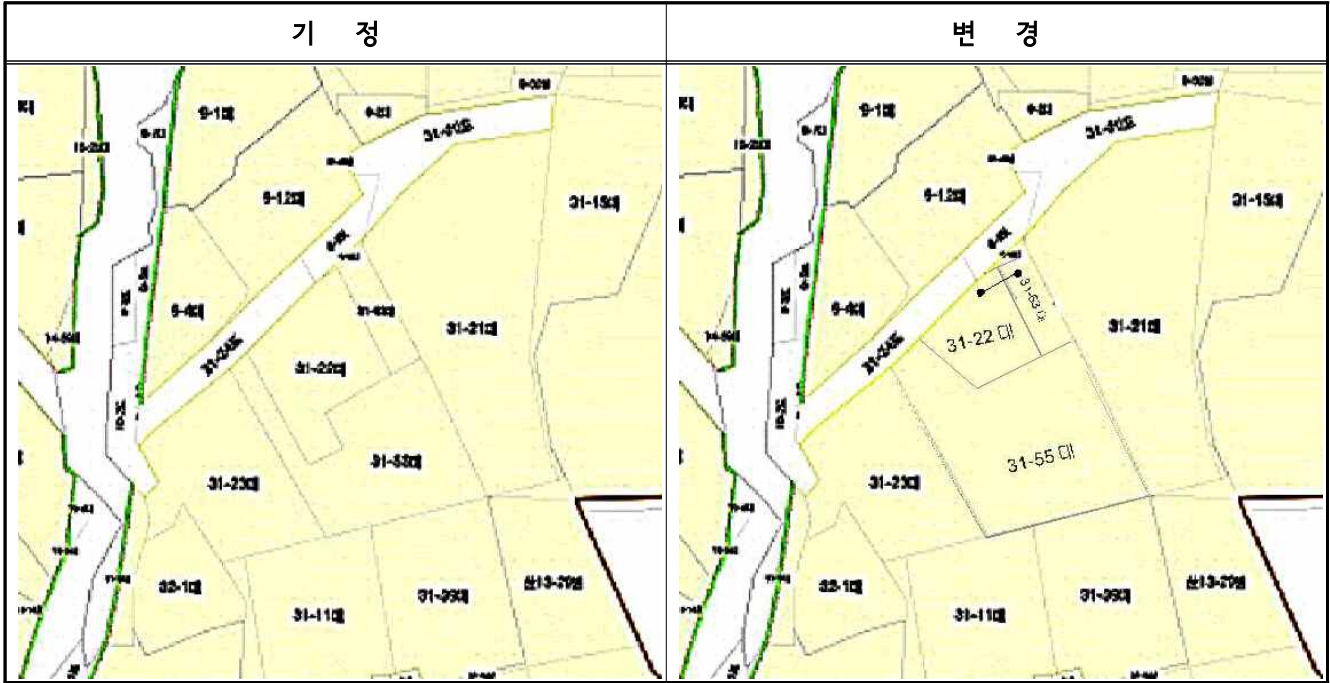
- 성북동 114-8번지, 성북동 114-7번지 및 성북동 114-11번지



- 성북동 186-12번지 및 성북동 186-9번지



- 성북동 31-55번지, 성북동 31-22번지 및 성북동 31-63번지



- 성북동 25-36번지, 성북동 303-1번지 및 성북동 303-2번지

