



# 정릉시장 공영주차장 운영계획

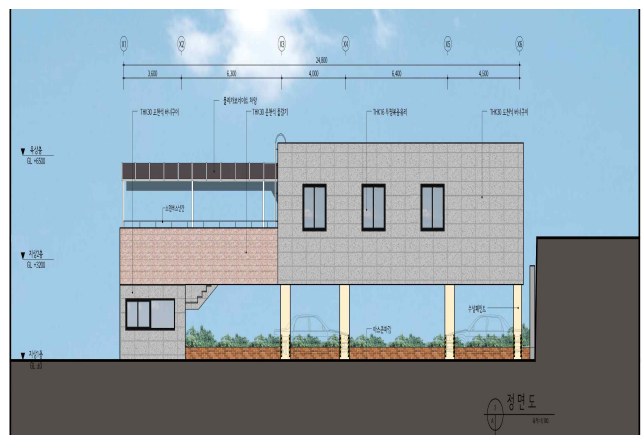
전통시장의 편리한 장보기 환경을 제공하기 위한 정릉시장 공영 주차장 공사가 완료됨에 따라 도시관리공단에 위탁하여 주차장을 운영을 하고자 함

## I 사업개요

- 사업비** : 3,005백만원 (국1750, 시817, 구350, 구주차장특별회계88)
- 사업기간** : 2014. 1월 ~ 2016. 4월
- 시설현황**
  - 위치 : 정릉동 405-4외 2필지, 대지 693.00㎡
  - 시설규모 : 주차장 20면 및 복합용도시설
    - 지상1층 : 공영주차장(20면), 관리사무실(7.92㎡), 공용화장실(15.48㎡)
    - 지상2층 : 청년살이발전소(120.69㎡)
- 운영방안** : 성북구 도시관리공단 위탁 운영



위치도



조감도

## II 추진경과

- 2016.03.23** : 정릉시장 공영주차장 운영(안) 1차 회의
- 2016.04.19** : 정릉시장 공영주차장 운영(안) 2차 회의

### III 운영방안

- 4~5월 : 무료 시범운영기간
  - 2시간 면제권 사용 및 적정요금 부과 점검 확인(테스트)
  - 시스템 정상운용, 원격관리 점검 및 오류해결 담당자 지정
- 6월 : 주차시스템 시범운영에 따른 문제점 해결후 정상(무인)운영

□ **위탁관리자** : 성북구 도시관리공단

□ **주차요금** : 승용차기준-구획초과시 점용구획수에 따라 징수

구 분	주차요금	주차시간
주간	80,000원/월	08:00~19:00
야간	40,000원/월	19:00~08:00
전일	120,000원/월	24시간
시간주차	150원/5분	3금지 적용

※ 주차시간 초과시 시간주차요금 적용

□ **운영시간** : 24시간

- 야간 월정기 운영 여부는 2~3개월 정도 공영주차장 24시간 운영 후 야간에(19:00~08:00) 주차면 여유가 있을 시 공단과 협의하여 결정

□ **주차요금 할인**

- 전통시장에서 상품을 구매하고 점포주가 발행하는 주차권을 소지한 자 : 최초 2시간 면제
- 기타 : 성북구 주차장 설치 및 관리 조례에 따름

□ **전통시장 주차요금 면제권 구매 방법**

- 면제권 일괄구매(상인회→공단) : 장당 500원
- 면제권 개별구매(시장 내 점포주→상인회) : 장당 500원
- ※ 상인회가 공단으로부터 구입하는 면제권 금액은 추후 공단 및 일자리경제과와 협의하여 조정

## □ 점포별 주차면제권 배부(점포주→고객)

- 시장 내 점포주가 주차면제권 구매에 비용이 들어감에 따라 점포마다 면제권 배부를 위한 구매금액을 차등하여 시장을 방문하는 고객에게 면제권을 교부

예시)

- 주차면제권 배부 점포 현황

(2016.00.00 기준)

A, E, F점포	10,000원이상 구매시 주차면제권 교부
B, C, G, K, L점포	20,000원이상 구매시 주차면제권 교부
D, H점포	30,000원이상 구매시 주차면제권 교부
H, I점포	주차면제권 미교부

※ 정릉시장상인회 주차장운영 협의 기준표.

- 주차장 입구에 ‘주차면제권 배부 점포 현황’ 을 주차장 이용 고객에게 안내 표시

## □ 기타

- 정릉시장 명절이벤트, 특별이벤트 행사 개최 시 주차장 사용
- 주차요금 감면 차량(2대)
  - 정릉시장 배송센터 차량 1대
  - 상인회 업무용 차량 1대(상인회, 공단과 협의하여 결정)

## VI 행정 사항

- 주차장 운영 위탁관리 협약 체결 : 교통지도과
- 주차권 배부점포 현황 자료 제출 : 정릉시장 상인회
- 운영 계획 변경 : 공단, 일자리경제과, 상인회 협의하여 결정