

| | |
|------|------------|
| 문서번호 | 주택정책과-2838 |
| 결재일자 | 2016.3.25. |
| 공개여부 | 대시민공개 |

| | | | | | |
|-----|--------------------------|--------|--------------|--|--|
| 주무관 | 주택관리담당 | 주택정책과장 | 도시환경국장 | | |
| 지영호 | 최연우 | 최태규 | 03/25 최성태 | | |
| 협 조 | 도시안전과장 김용환 주거정비과장 정택근 | | | | |

- 정릉스카이연립 퇴거촉진을 위한 -
협의회 구성 · 운영 계획



2016. 3.

도시환경국
[주택정책과]

- 정릉스카이연립 퇴거촉진을 위한 -

협의회 구성·운영 계획

재난위험시설물 정릉스카이연립에 거주하고 있는 세대들의 퇴거방안과 안전관리 방향을 의논하는 협의회를 구성·운영하여 조속한 시일 내에 정릉스카이연립을 재난위험시설물에서 해소하고자 함

I 구성배경

- 안전등급 D·E급의 공동주택으로 붕괴위험 우려
 - 정릉스카이연립은 1969~1978년도에 준공되었으며, 약 47년이 지난 현재는 건물 주요 부재의 노후화로 지진·태풍 등 재난 발생시 취약
- 언론보도를 통한 주변 주민들의 안전불감 증진
 - 각종 언론사에서 정릉스카이연립을 “서울시에서 가장 오래된 주택”, “철거가 시급한 주택” 등으로 보도하고 있음
- E등급 거주자 퇴거촉진 및 안전관리 협의회 운영(시설안전과-3423, 2016.3.4.)
 - 서울시·자치구(성북, 영등포, 동작구)로 이루어진 협의회 구성·운영 중

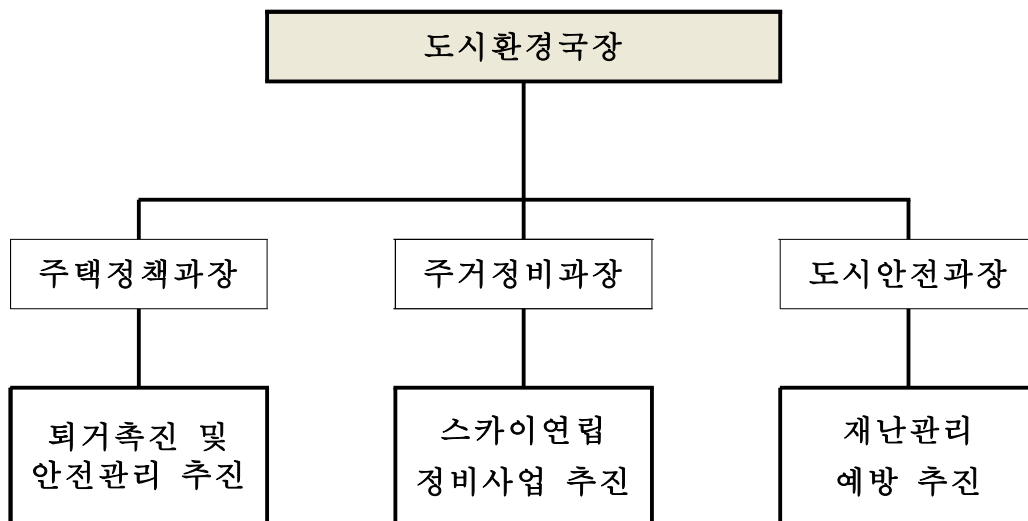
II 운영방향

- 협의회 개최를 통한 재난위험시설 해소 정책방안 도출
- 정릉스카이연립 재난사고 방지를 위한 상호 협력
- 서울시 E등급 거주자 퇴거촉진 및 안전관리 협의회 추진업무에 따른 협조

III

운영 계획

- 운영기간 : 2016. 3 ~ 12
- 명 칭 : 「정릉스카이연립 퇴거 촉진을 위한 협의회」
- 목 적 : 재난위험시설물(정릉스카이연립) 해소를 위한 부서간 협조
- 구 성
 - 총 괄 : 도시환경국장
 - 부 서 : 주택정책과, 주거정비과, 도시안전과



IV

시설 현황

- 시설 개요
 - 위 치 : 정릉동 894-22외 8필지
 - 규 모 : 지상 2~4층 5개동 140세대, 철근콘크리트구조
 - ※ 2008년 1개동(6동) 철거후 현재 4개동 100세대 존치(15세대 거주중)
 - 준공일 : 1969 ~ 1978
 - 재난위험시설(D·E급) 지정일 : 2007. 11. 30
 - D급 : 7동, E급 : 1,3,5동

□ 관리 현황

- 1996.06. : 한국건설 재난안전연구원 안전점검 실시(D급 판정)
- 2000.11. : 1차 정밀안전진단 실시(D급 판정)
- 2007.8~11 : 2차 정밀안전진단 실시(D·E급 판정)
- 2008.01.16 : 대피(이주)명령
- 2008.03.03 : 위험구역 설정
- 2008.04.30 : 6동 철거(40세대)
 - 철거비용 : 성북구 재난관리기금(150백만원)
- 2009.03. : 서울시 재난관리기금 대부협약(서울시↔성북구)
 - 수령액 : 1,890백만원, 이율 : 연3%(거치기간 무이자), 상환기일 : 3년거치 5년 상환
- 2012.11. : 3동 발코니부분 강관파이프 보강
- 2014.05. : 5동 외부계단 강관파이프 보강, 1,3,5동 균열계측기 설치, 6동 철거 폐기물 덮개 보강공사
- 2014.06. : 출입방지 펜스 설치 및 출입통제 스티커 부착

□ 이주 현황

- 이주지원 대책 : 임대보증금 용자 및 이사비용 지원
 - 임대보증금 용자 : 보증금 70% 한도 내 최고 3천만원 용자(3%, 서울시재난관리기금)
 - 이사비용 지원 : 이사비용 무상지원(성북구재난관리기금)

○ 미이주 현황

| 동별 | 전 체 가구수 | 연면적(m ²) | 미 이 주 | | | 비고 |
|--------------------|---------------------|----------------------|-------|----|-----|-------------------|
| | | | 계 | 자가 | 세입자 | |
| 계 | 140 | 5,714 | 15 | 11 | 4 | |
| 1동(E급) - 2층 | 18 | 809 | 4 | 3 | 1 | 정릉동 894-22 |
| 3동(E급) - 4층 | 30 | 1,067 | 5 | 3 | 2 | 정릉동 894-24 |
| 5동(E급) - 4층 | 32 | 1,271 | 3 | 3 | - | 정릉동 894-26 |
| 6동(E급) - 4층 | 40 (철거완료) | 1,616 | - | - | - | 정릉동 894-27 |
| 7동(D급) - 2층 | 20 | 951 | 3 | 2 | 1 | 정릉동 894-25 |

V

행정 사항

□ 서울시 E등급 거주자 퇴거촉진 및 안전관리 협의회와 필요시 업무 협조

○ 서울시 「퇴거촉진 및 안전관리 협의회」 구성·운영 현황

| 부서명(서울시) | 추진업무 |
|----------|---|
| 시설안전과 | · 협의회 운영 총괄 · 시 관계부서 및 자치구 추진상황 관리 |
| 주택정책과 | · 임대주택 알선 등 이주대책 지원 |
| 건축기획과 | · 신노량진시장, 양남시장 퇴거지원 및 안전관리 지도·감독 |
| 소상공인지원과 | · 자체 실무협의회 구성 운영 · 정릉스카연립 퇴거 및 안전관리 추진 |
| 성북구 | · 자체 실무협의회 구성 운영 · 정릉스카연립 퇴거 및 안전관리 추진 |
| 동작구 | · 자체 실무협의회 구성 운영 · 신노량진시장 퇴거 및 안전관리 추진 |
| 영등포구 | · 자체 실무협의회 구성 운영 · 양남시장 퇴거 및 안전관리 추진 |

끝.