

문서번호	지역보건과-4630	주무관	정신건강팀장	지역보건과장	보건소장	부구청장	구청장
결재일자	2016.3.15.	홍성인	손해경	정은경	이인영	하철승	03/15 박경수
공개여부	대시민공개	협 조					
보도여부		기획예산과장	조상연				
		법무팀장	代소병산				
		주무관	송수연				



서울특별시 강북구

『50대 정신건강검진·상담 지원사업』에 관한 조례 제정 계획

2016.3.14.

강 북 구
(지역보건과)

서울특별시 강북구

『50대 정신건강검진·상담지원사업』에 관한 조례 제정 계획

우울증 및 스트레스 발생이 높은 50대 강북구 구민 대상으로 체계적인 정신건강검진 및 상담 서비스를 제공하여 정신건강 위험요인 조기 발견 및 치료유도를 통해 자살예방과 삶의 질 향상을 도모

I. 추진 개요

1. 추진근거

정신건강상담료 지원(본인부담금 면제)을 위한 법률적 근거 마련

- 관련법: 의료법 제27조 제3항

※ 의료법 제27조(무면허 의료행위 등 금지)

- ③ 누구든지 「국민건강보험법」이나 「의료급여법」에 따른 본인부담금을 면제하거나 할인하는 행위, 금품 등을 제공하거나 불특정 다수인에게 교통편의를 제공하는 행위 등 영리를 목적으로 환자를 의료기관이나 의료인에게 소개·알선·유인하는 행위 및 이를 사주하는 행위를 하여서는 아니 된다. 다만, 다음 각 호의 어느 하나에 해당하는 행위는 할 수 있다.

1. 환자의 경제적 사정 등을 이유로 개별적으로 관할 시장·군수·구청장의 사전승인을 받아 환자를 유치하는 행위

※ 경제적 사정 등에 관한 지방자치단체장의 사전승인 기준(복지부 지침): 의료법 제27조 제3항 관련

- ② 국가가 예산을 확보하여 지원하거나 관할 지방자치단체 조례의 규정에 의해 본인 부담금을 면제 또는 할인받는 자

2. 조례제정 이유

우울증 및 스트레스 발생이 높은 50대 구민을 대상으로 정신건강검진 및 상담 제공으로 정신건강 위험요인의 조기 발견 및 치료에 도움

정신건강검진·상담료(본인부담금 면제) 지원을 위한 근거 마련

3 조례제정 내용

- 이 조례는 서울특별시 강북구 50대 구민에 대한 정신건강 위험요인의 조기발견 및 치료를 도모하기 위해 정신건강검진 및 상담 지원에 필요한 사항을 규정함을 목적으로 한다. [안 제1조]

- “정신건강검진” 대상은 50대 구민 중 당사자가 동의한 사람으로 세부기준은 매년 구청장이 계획을 수립하여 별도로 정한다. [안 제5조]

- 구청장은 “정신건강검진”에 대한 사업을 효과적으로 추진하기 위하여 예산의 범위에서 검진실시와 관련된 비용을 지원할 수 있다. [안 제6조]

- “정신건강검진”을 실시한 검진기관이 검진비를 청구하고자 할 경우에는 각 호의 사항을 기재한 검진비 청구서 및 청구 내역서를 매월 10일까지 구청장에게 제출하여야 한다. [안 제7조]

- 구청장은 “정신건강검진” 지원등에 관한 사항을 심의하기 위하여 지역협의체를 구성·운영하여야 한다. 다만 원활한 운영을 위해 「정신보건법」 제27조에 따라 설치된 서울특별시 강북구 기초정신보건심의(심판)위원회와 통합하여 운영할 수 있다. [안 제8조]

- 구청장은 검진기관이 다음 각 호의 어느 하나에 해당하는 경우에는 해당 검진기관으로부터 검진비를 즉시 환수하여야 한다.
 - 지원대상이 아닌 사람에게 정신건강검진 등의 의료지원을 제공하고 검진비를 신청하여 지급받은 경우
 - 거짓 또는 부정한 방법으로 검진비를 신청하여 지급 받은 경우[안 제10조]

II. 50대 건강검진 세부사업

1 추진근거

- 서울시 베이비부머 응원 종합계획(서울시장 방침 제117호, '14.4.22)
- 50대 정신건강검진 및 상담 지원 사업 추진계획(보건의료정책과-15780, '15.11.20)

2 추진배경 및 필요성

우울증 진료환자 수 50대 이상에서 가장 높고, 지속적 증가

- 우울증 진료환자 중 전체 환자의 61.7%가 50대 이상 장·노년층 임

(단위: 대, %)

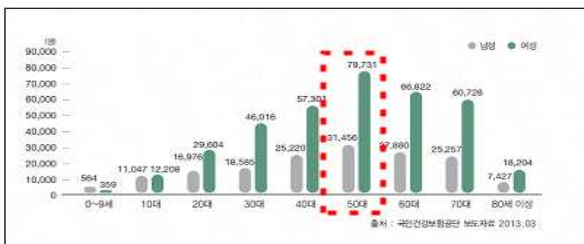
우울증 진료 환자				
연령별 비율	70대(22.2)	60대(17.4)	50대(21)	40대(15.4)

(2014. 지역사회 건강조사)

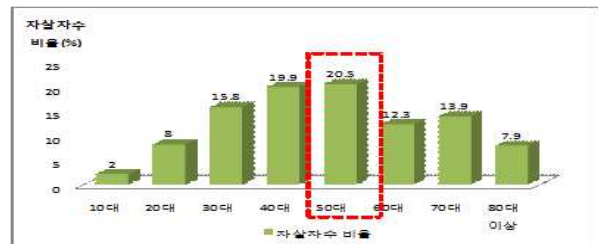
- 서울시민 우울증 경험률(7%) 17개 시·도 중 두 번째임
- 강북구민의 우울증 경험률(9.2%)은 서울시 8.3% 보다 0.9%높음('14. 지역사회 건강조사)

50대 자살위험이 가장 높은 연령대로 체계적인 정신건강 관리 필요

- 50대는 자살위험성이 가장 높은 연령대로 자살률은 34.6명(10만명당) 으로 자살자수 비율은 전체 연령대의 20.5% 차지('13년. 베이비붐세대 및 에코세대 자살특성 분석, 한국보건사회 연구원)



< 연령별, 성별 우울증 진료 현황 >



< 연령대별 자살자수 비율 >

- 이중 베이비부머세대(1955 ~1963년 생)의 자살률은 지속적으로 증가추세임
자살률: 18.3명('00년) → 40.6명(11년), 자살생각 경험자: 7.1%

조기 은퇴 등에 따른 50대 우울증의 조기 발견 체계 미흡

- 50대는 조기 은퇴, 노후 불안 등 사회경제적 환경 변화로 정신질환 발생이 높지만, 정신질환 조기 발견을 위한 정신건강 검진 체계는 구축되어 있지 않음

3 추진방향

■ 50대의 우울증 관리를 위한 정신건강 검진 체계 구축

- 50대 정신건강검진 및 상담 지원을 위한 조례제정
- 50대 정신건강검진 및 상담 지원을 정신건강의학과 선정 및 검진

■ 50대의 정신건강검진에 따른 사후관리 체계 마련

- 정신건강검진 수검자 대상으로 지속적인 정신건강 관리서비스 연계

4 추진개요

■ 기 간: 2016. 03. 01. ~ 12. 31.

■ 대 상

- 만 56세 강북구 구민(2016년도 기준 1960년 생)
- 만 56세 이외 50대 강북구 구민 중 보건소(강북구 정신건강증진센터 포함)에서 정신건강검진의 필요성이 있는 것으로 판단되는 자

■ 사업내용

- 정신건강 검진 기관 선정(보건소, 서울시)
 - 관내 정신건강의학과(신경정신과) 전문의가 상근하는 관내 정신건강의학과 의원(강북8개소 중 신청)
 - 대상자 동의서 작성(지정 정신의료기관)
 - 대상자 자격확인: 해당연령의 강북구 구민 여부 확인
 - 작성 서식: 개인정보 제공 및 상담(검진)결과 활용 동의서
 - 정신건강 검진 및 상담(지정 정신의료기관)
 - 검사항목: 우울장애, 불안장애, 알콜 사용 장애 등 정신질환 관련 평가 항목
 - 1차: 평가도구 등을 사용하여 선별검사 및 평가
 - 2차 ~ 3차: 상담 필요시 1~2회 추가 상담(집중정신치료15 ~ 45분) 제공
 - 지속관리: 정신건강증진센터 연계
- ※ 평가 도구: 가능한 최소 2개의 설문은 증상에 따라 권고

구분	설문지
기본	건강설문지(PHQ-9),
선택 검사도구	정신진단검사(SCL-90-R) 신체증상 설문지(PHQ-15), 알코올사용 장애 선별검사(AUDIT), 상태특성 불안척도(STAI), 한국어판 단축형 36항목 건강설문지(SF-36)

● **정신건강 검진 결과 및 통보(지정 정신의료기관)**

- 자가보고식 평가 결과 및 전문의 면담을 종합하여 전문의가 최종 판단

처리내용		
정상	종결	1회 상담으로 종료
경증 or 경계선	상담지원	상담 필요시 1~2회 추가실시
치료필요	진료안내	투약 및 입원 필요시 설명 후 건강보험으로 개별접수 안내

- 최종 방문 시 정신건강검진 결과를 전문의 소견 작성하여 결과 통보서 사본 참여자에 제공

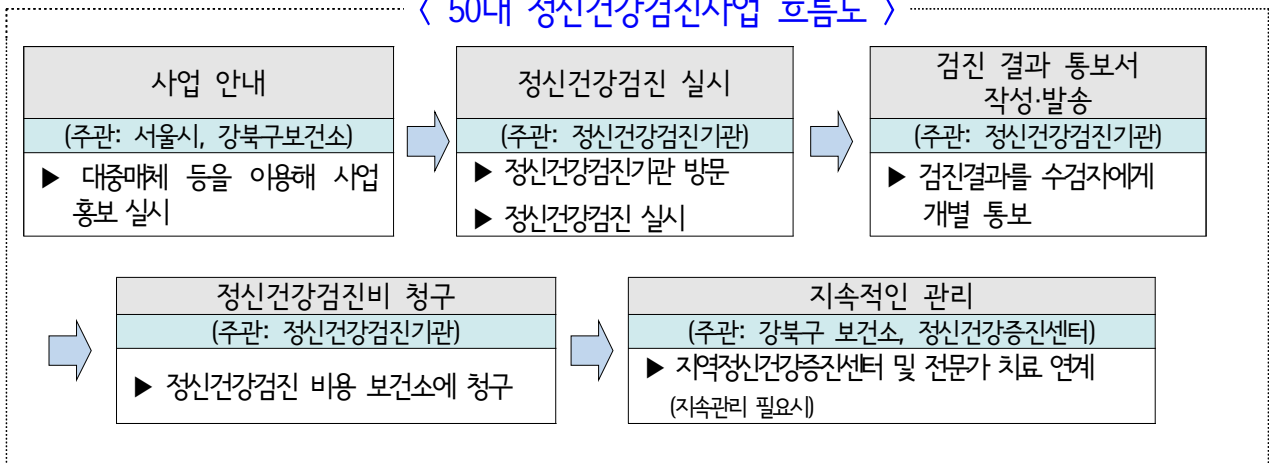
● **정신건강 검진 및 상담료 의료기관에 비용지원(보건소)**

- 정신건강검진 지원비용(1인당): 5만원 이내에서 방문횟수(1~3차)에 따라 차등지급

구분	건강보험 가입자	의료급여 수급자
1인당 지원비용 (정신건강검진료)	<ul style="list-style-type: none"> ○ 방문횟수에 따라 3~5만원 차등 지원 - 1회 방문 시: 3만원 - 2회 방문 시: 1만원 - 3회 방문 시: 1만원 	<ul style="list-style-type: none"> ○ 실비 지원 원칙 - 1종: 없음(본인부담금 없음) - 2종: 방문 당1,500원(본인부담금)

● **정신건강 검진 사업 흐름도**

< 50대 정신건강검진사업 흐름도 >



정신건강검진에 따른 사후관리 서비스 연계

- 치료 필요한 고위험군(중증정신질환, 자살고위험군, 지지집단이 낮은 대상자 등 우선 연계)
 - 의료적 서비스 개입이 필요한 중증정신질환자는 전문의료기관 연계
 - 지역정신건강증진센터 연계하여 사례관리 프로그램, 지역사회 프로그램 소개

사후관리 서비스이행 관련 모니터링 실시

- 대 상: 사업 참여 대상자 중 사업 안내 동의서 작성 한 사람
- 방 법: 무작위로 추출하여 방문 후 1개월 후에 전화설문이 진행 (서울 광역정신건강증진센터)

지역협의체 운영

- 목 적: 50대 정신건강검진사업의 활성화를 위한 자문 및 지원
 - 정신건강검진 사업 홍보방안, 지역 연계체계 구축 논의
- 운 영: 정기(연 2회 이상), 필요시 운영
- 운영방법: 기존 강북구 정신보건 심의(심판)위원회 활용 운영
- 기 능: 50대 정신건강증진사업 활성화 자문 및 지원
 - 50대 정신건강검진 및 상담 관련 사업 추진을 위한 전략, 추진계획에 관한 사항 등

사업평가

- 목 적: 50대 정신건강검진 및 상담 지원의 효율적 운영을 위해 성과평가지표 및 사업 모니터링 지표 설정
- 평가내용

평가영역	평가지표
투입	사업비 편성, 담당자 선정, 사업협의체 구성, 사업매뉴얼 개발, 자치법규(조례)제정
과정	지역협의체 운영, 사업 홍보 등
산출	참여전문의 수, 참여의원 수, 참여의원 이용자 수,
결과	서비스 제공자 및 이용자 만족도, 서비스 이용자의 센터 연계 수

5 | 소요예산

총예산: 10,000천원(시비100%)

- 사무관리비: 3,000천원
- 의료 및 구료비: 7,000천원

6 | 향후계획

- 입법예고 : '16. 3월
- 조례·규칙 심의회 상정 : '16. 4월
- 의회 심의·의결 : '16. 5월
- 조례 공포 및 시행 : '16. 5월

7 | 행정사항

- 기획예산과: 서울특별시 강북구 50대 정신건강검진·상담지원에 관한 조례(안) 검토
- 감사담당관: 조례안에 대한 「부패영향평가」 검토결과 개선안 반영('16.1.12.)
- 여성가족과: 조례안에 대한 「성별영향분석평가」 검토결과 개선안 반영(16.1.12.)

8 | 기대효과

- 강북구 50대 대상으로 검진, 상담, 의료비지원, 결과에 따른 지역정신건강증진센터 연계등 원스톱 통합관리 지원체계 구축
- 스트레스 발생이 높은 50대를 대상으로 관내 체계적인 정신건강의원 전문의 상담으로 위험요인의 조기 발견 및 치료를 유도

붙임: 1. 서울특별시 강북구 50대 정신건강검진·상담 조례(안) 1부.