

등록번호	공원녹지과-4712
등록일자	2016.3.11.
결재일자	2016.3.11.
공개구분	대시민공개

★주무관	녹지팀장	공원녹지과장	도시관리국장	
임은진	강지태	함석주	03/11 이진형	
협 조	공원팀장 조경팀장 문화재시설관리팀장	김건한 代이승민 육경윤		

2016년 산불방지 종합대책



도시관리국
공원녹지과

2016년 산불방지 종합대책

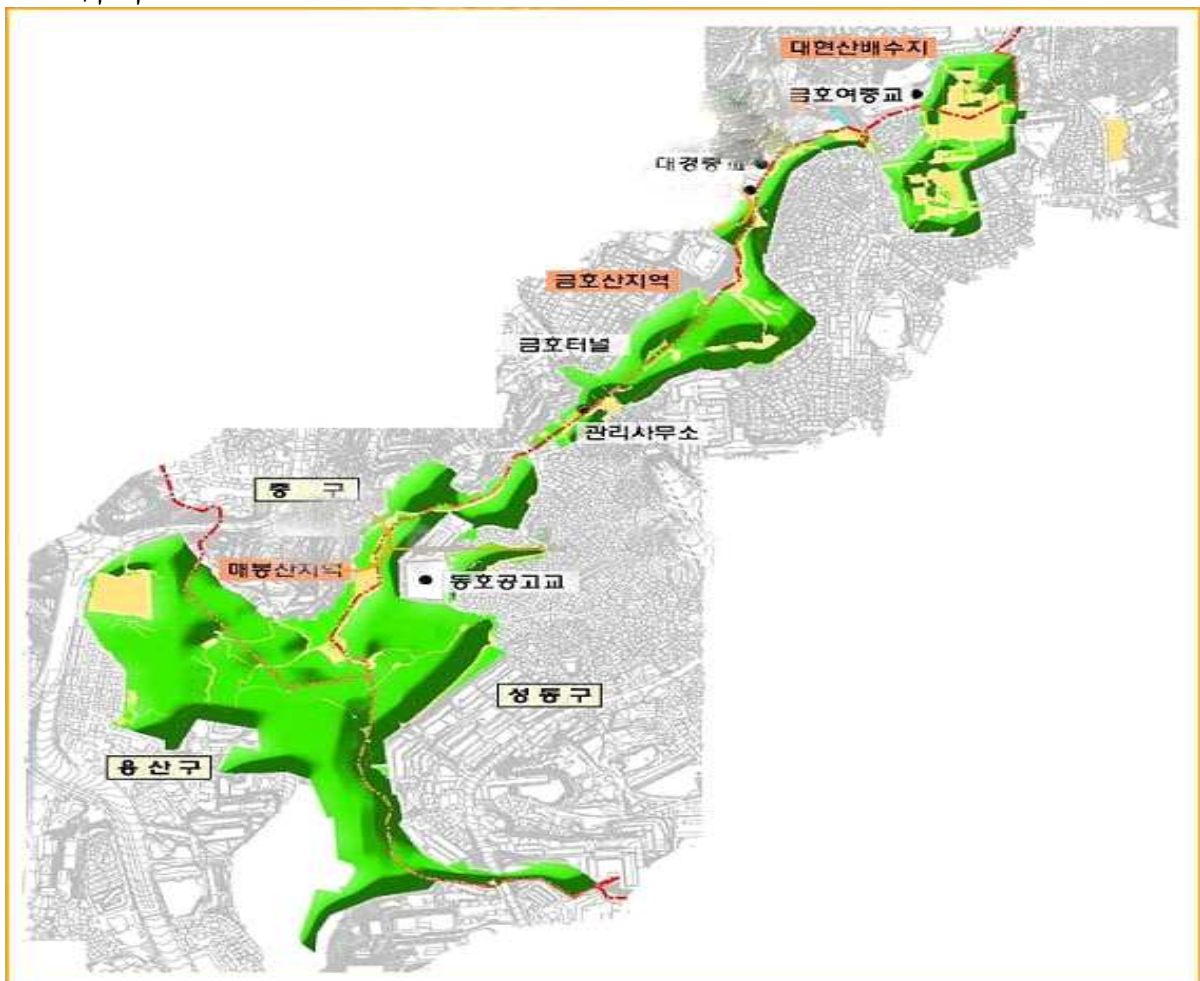
산불방지 종합대책을 수립하여 상황 발생시 능동적인 대처로 지역 주민의 생명 및 재산과 산림자원을 보호하고자 함

I

대상지 현황

□ 현 황

- 위 치 : 신당동 산37 일대 응봉근린공원
- 면 적 : 107,694.60m²
- 위치도



II

세부추진계획

□ 산불방지대책본부 운영

○ 대책본부 설치기간

- 봄 철 산불조심기간 : 2016. 2. 1. ~ 5. 15.(105일)
- 가을철 산불조심기간 : 2016. 11. 1. ~ 12. 15.(45일)

○ 설치장소 : 공원녹지과(야간 : 18:00 이후 종합상황실)

※ 공휴일 : 손기정 체육공원 일직근무자

○ 임 무

- 산불방지 종합대책 추진 및 근무유지
- 기상상태별 조치지시(발령) 및 실천
- 산불예방활동 추진 및 유관기관 업무협조 등 기타 필요한 사항

□ 산불예방 및 진화대책

○ 예방대책

- 산불방지 지도단속반 편성 운영

- 단 속 반 : 녹지팀장 강지태 외 4명(박경진, 임은진, 김대성, 박수만)
- 단속내용 : 불을 피우거나 불을 가지고 들어가는 행위 등 산불방지 계도

- 산불감시 활동강화

- 취약지역 자체순찰 강화 : 시공원 기간제근로자 5명 활용
- 활동장소 : 어린이 불장난 위험지역, 무속행위 지역 등
- 활동내용 : 산불발생 위험요소 제거, 인화물질 휴대입산 통제 등

- 범시민 홍보 및 교육강화 : 산불조심 현수막 게양

○ 진화대책

- 조기발견 및 조기신고 체제 강화 : 동 주민센터, 지구대, 임야에 연접한 가옥

- 지상진화대 구성

- 진 화 대 : 43명(공원녹지과 직원 23명, 상용직 20명)
- 보조진화대 : 도시관리국 직원
- 뒷불감시조 운영 : 책임자 지정, 불씨 소멸 시까지 계속 감시

- 진화장비

품 명	수 량	비 고
계	200개	
차 량	4대	(다목적방제차량 1대, 2.5톤 2대, 1톤 1대)
삽	70개	
낫	30개	
톱(전기톱)	6개	
톱(손 톱)	70개	
갈퀴리	20개	

□ 산불발생 보고 및 사후조치

- 산불발생 및 진화·피해상황 동향보고 철저 : 산불발생시 보고 전담요원 1명 배치

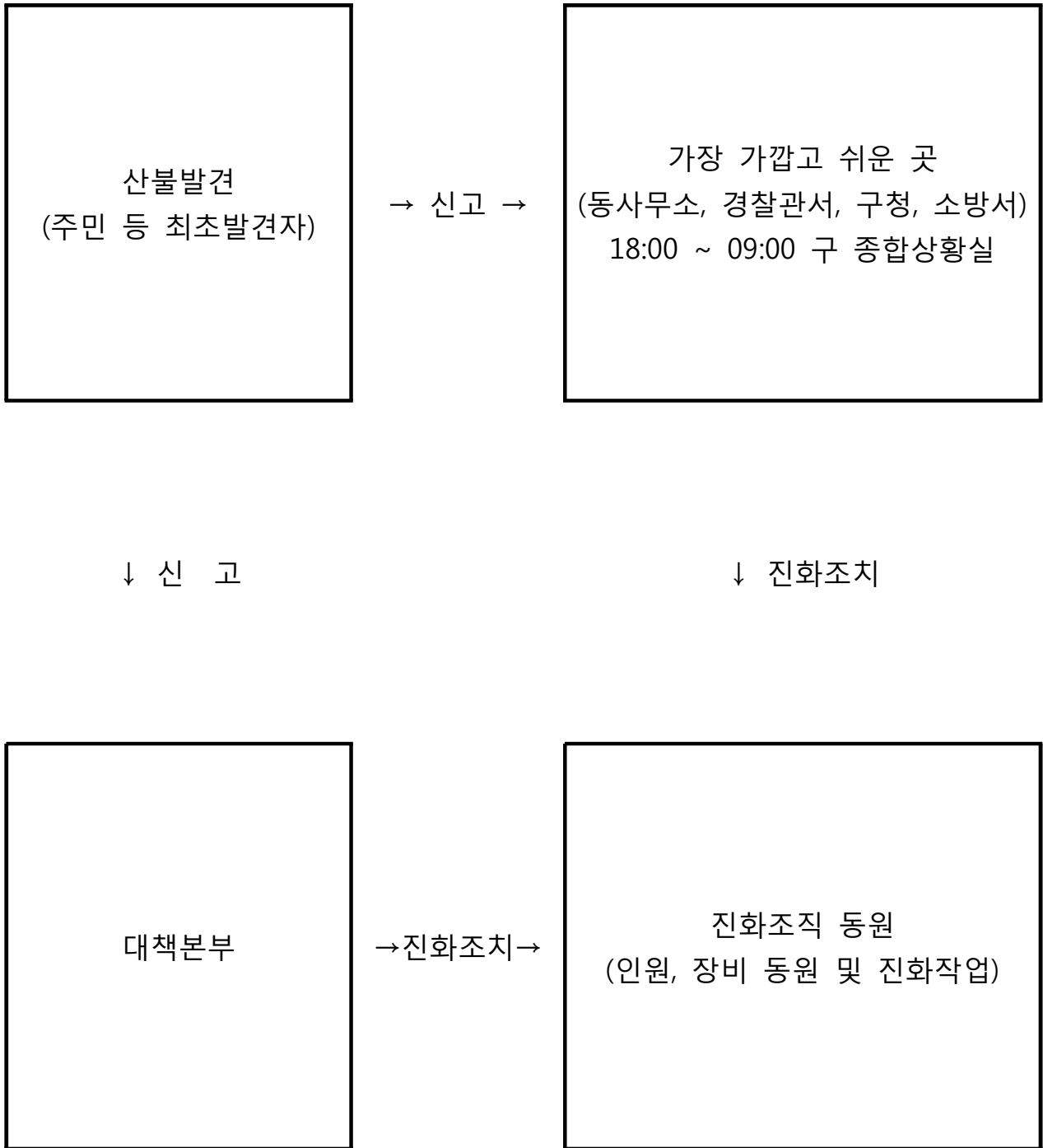
□ 산불진화 후 복구대책

- 복구물자 장비 인력 자원 긴급동원
- 시민생활과 직결되는 전기·통신 등을 우선복구
- 민방위대원, 예비군, 군부대, 건설업체 등 참여복구
- 인명 사고 시 인근 병원에 협조요청
- 산불발생 지역은 산주 및 지역주민과 협의 후 주변 여건에 맞게 조림실시

- 붙임 1) 산불발생 신고 체계도 1부
2) 산불진화 지휘 체계도 1부
3) 산불진화 동원 및 연락체계도 1부

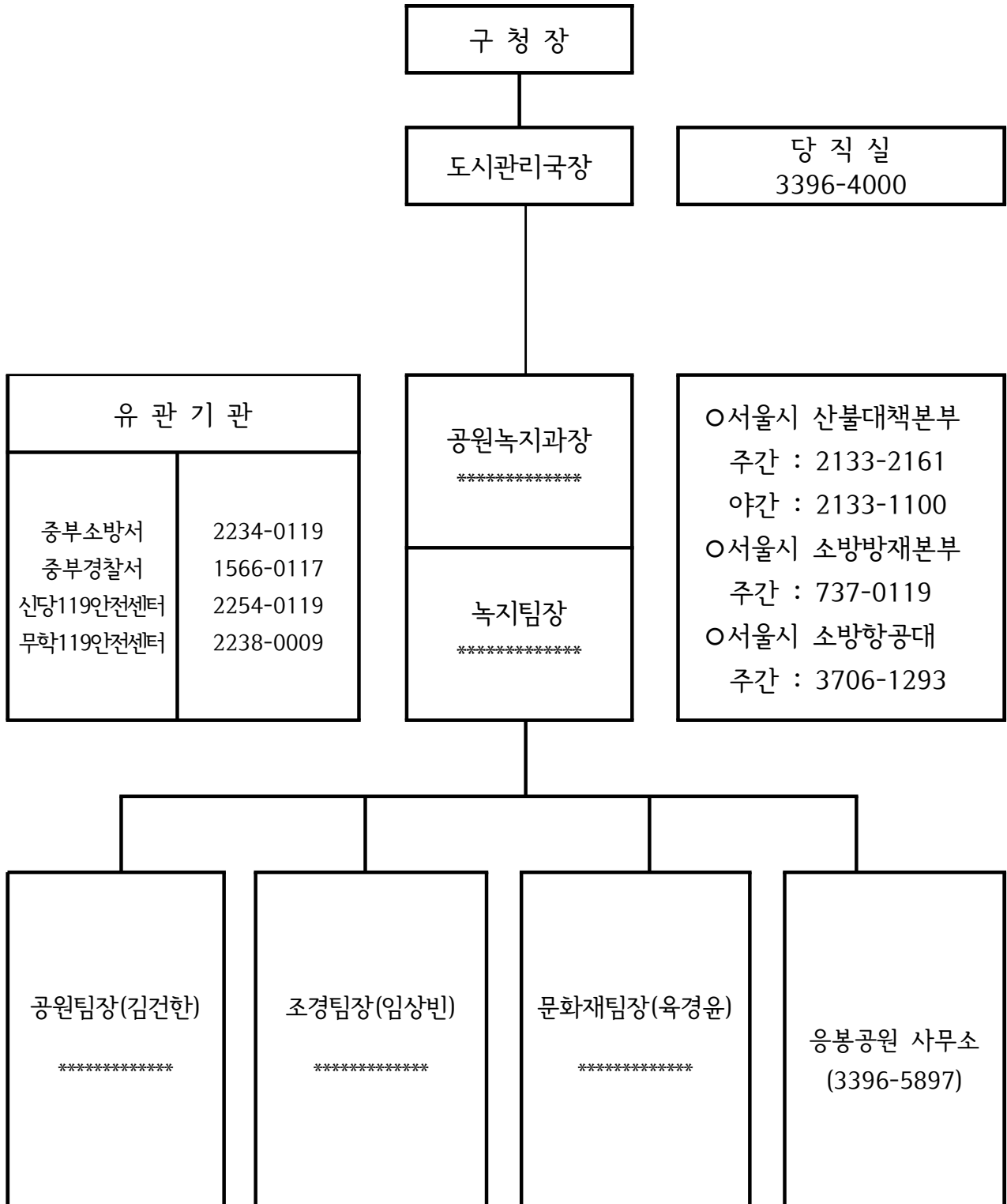
붙임 1.

산불발생 신고 체계도



붙임 2.

산불진화 지휘체계도



붙임 3.

산불진화 동원 및 연락체계도

