

문서번호	치수과-607
결재일자	2016.3.10.
공개여부	대시민공개

주무관	하수담당	치수과장	안전건설교통국	부구청장	
이은주	유연춘	윤석수	김화복	03/10 김병환	
협 조	안전재난관리담당 김용환				

**- 2016년 수해안전대책 추진 -**  
**침수취약가구 침수방지시설 지원 계획**



**안전건설교통국**  
**(치 수 과)**

# - 2016년 수해안전대책 추진 -

## 침수취약가구 침수방지시설 지원 계획

집중호우시 하수역류 및 노면수 월류로 침수피해가 우려 되는 지하 주택에 침수방지시설(역류방지시설, 물막이판)을 지원 설치하여 침수 예방 및 구민의 삶의 질 향상에 기여코자 함

### I 관련 근거

- 재난및안전관리기본법 제68조 제2항(재난관리기금의 운용 등)  
동법시행령 제74조 제1항(재난사전대비 사업)
- 서울시 하천관리과-2833(2016.02.26.)호

### II 사업 개요

■ 사업대상 : 저지대 지하주택 및 노면수 월류 등 침수취약 주택

■ 지원내용

- 하수역류 취약 지하주택 옥내·외 역지변 설치(배수구,싱크대,화장실 등)
- 노면수 월류 취약지점 물막이판 설치(출입구,지하계단입구,지하주택 창문 등)
- 파손 등 작동불능 하자시설은 연중 유지보수 시행  
- 건물주 관리소홀 경우 자체정비 유지관리토록 독려

■ 설치유형



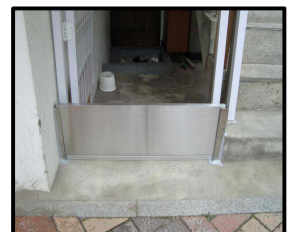
옥내역지변  
(화장실 등)



옥내역지변  
(싱크대)



옥외역지변  
(집수정)



물막이판  
(출입구 등)

■ 지원금액 : 개소당 100만원한도(시비 50%, 구비 50%)

■ 침수방지시설 설치 현황 : 3,535세대 / 11,363개소

2015. 12월말 기준

년도별	세대수	역지변(개소)			물막이판(m)	비고
		계	옥내용	옥외용		
계	3,535	11,363	10,838	525	1,343	
2003	1,756	7,106	6,937	169	-	
2004	304	831	777	54	-	
2005	633	2,034	1,979	55	-	
2006	50	85	63	22	-	
2007	106	213	126	87	-	
2008	10	23	17	6	-	
2009	16	24	-	24	-	
2010	87	222	163	59	-	
2011	60	110	76	34	13	
2012	188	219	217	2	445	
2013	57	31	29	2	215	
2014	74	80	69	11	247	
2015	194	385	385	-	423	

### III 추진 계획

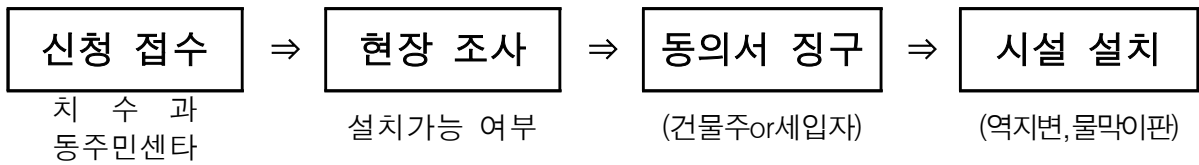
#### ■ 기본방향

- 침수우려 및 침수취약지역 지하주택 중점설치 우기전 완료
- 전화접수 사전방문예약 및 현장조사를 통하여 시설설치 기간 단축
- 소식지, 언론보도를 통한 홍보 및 지속적 설치
- 시설설치 가구는 도면에 표시하여 침수발생 여부 확인 등 체계적 관리

#### ■ 지원규모

- 계획가구 : 150가구(역지변 200개소, 물막이판 600m)
- 소요예산 : 200,000천원(시·구 50% 분담)
  - 옥내·외 역지변 200개소 × 100,000원 = 20,000,000원
  - 물막이판 600m × 300,000원 = 180,000,000원

## ■ 설치절차



## IV 추진 일정

- 2016. 3. ~ 5. : 침수방지시설 무상설치 안내 및 수요조사
- 2016. 5.15 : 공사 시행
- 2016. 6.1~6.30 : 주민홍보 및 우기전 집중 설치
- 2016. 7.1~10.30 : 추가 세대 지속 설치 및 유지 보수
- 2016.11.30 : 공사 준공

## V 사업시행 세부계획

- 사업비 분담(시 50%, 구 50%)에 따른 우리구 분담금(100,000천원)은 재난관리기금에서 사용(서울시 분담금 확보됨)
  - ※ '16년도 우리구 가용 재난관리기금 : 350,000천원
- 기 접수된 침수방지시설 설치 요청건에 대하여 수의계약 긴급시행
  - 예산액 : 22,000천원 (물막이판 51m, 역류방지시설 25개소)
- 추후 침수방지시설 요청건은 지역제한(서울시소재) 공개경쟁을 통한 공사발주 시행

## VI 행정 사항

- 소식지, 홈페이지 등 각종매체에 무료설치 홍보(홍보담당관 협조)
- 게시판 게재 및 반상회 등을 통한 주민홍보 강화, 신청세대 수시 접수 통보(동주민센터 협조)

붙임 : 홍보문 및 유지관리 안내문 1부. 끝.

## 붙임 1) 홍보문(안)

지하주택에 침수방지시설(역류방지기,물막이판)을 무료로 설치해 드립니다.

- 신청기간 : 2016. 4월 ~ 2016. 10월
- 신청대상 : 성북구 관내 지하주택
- 신청방법 : 관할 동주민센터 및 구청 치수과에 전화 및 방문접수
- 지원내용
  - 지하주택 하수역류방지를 위한 침수방지시설(역지변) 설치
  - 지하주택 출입구, 현관, 창문 등에 물막이판 설치
- 설치비용 : 무료
- 문 의 : 치수과 2241-3634

## 붙임 2) 유지관리 안내문

### 하수역류방지시설 유지관리 안내

- 하수역류방지시설은 구청에서 무상으로 설치하여 드리오나 유지관리 및 점검·정비는 건물주(세입자)가 하여야 합니다.
- 특히 실내에 설치된 하수역류방지시설은 음식찌꺼기 및 이물질 등이 끼지 않도록 하시기 바랍니다.
- 화장실 등에 설치된 하수역류방지시설의 뚜껑을 열어 놓은 곳은 필히 덮으시기 바랍니다.
- 실외에 설치된 역류방지시설도 이물질 등이 끼지 않도록 하시기 바랍니다.
- 하수역류방지시설 접합부분 등을 정밀 점검하여 하수가 누수되는 일이 없도록 하시기 바랍니다.
- 역류방지시설이 설치된 집수정 중 노면수 유입량이 많은 세대는 별도로 수중모타 등을 설치하시어 우수처리에 만전을 기하시기 바랍니다.