

문서번호	건설관리과-102564
결재일자	2015. 11. 18.
공개여부	대시민공개

주무관	건설행정팀장	건설관리과장	안전건설교통국장
홍선표	박천옥	구자호	11/18 김해성
협 조			

**2016년도 공중케이블 정비
실태조사 추진계획**



안 전 건 설 교 통 국
(건 설 관 리 과)

2016년도 공중케이블 정비지역 실태조사 계획

공중케이블 난립을 해소하기 위하여 2016년도 공중케이블 정비 지역 실태조사를 실시하여 정비가 시급한 집중정비 구역을 선정하고 그에 따라 정비에 만전을 기하고자 함

1 추진 근거

- 미래창조과학부 통신자원정책과-2342호(2015. 10. 29.)
- 서울시 보도환경개선과-3280호(2015. 11. 10.)
- 공중선 정비 종합계획-구청장방침 제637호(2013. 5. 31.)

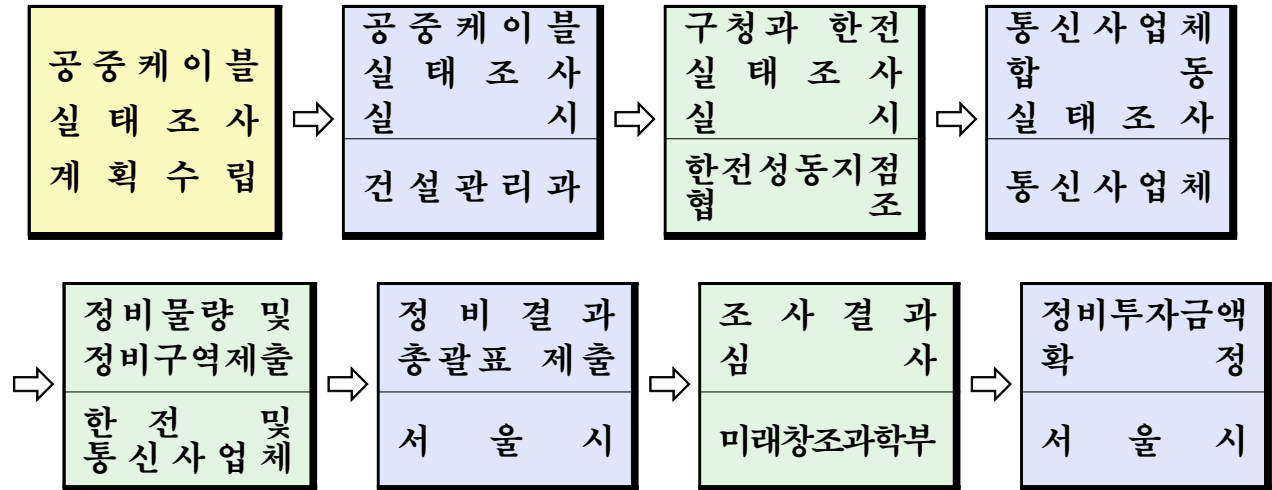
2 실태조사 개요

- 조사기간 : 2015. 11. 17. ~ 12. 3.
- 조사지역 : 중곡제4동, 군자동
- 조사주체 : 건설행정팀장, 한전 KDN 김종선 외 9명 공중선 정비 추진협의회 위원
- 조사대상
 - 정비물량 : 전주 및 통신주 수, 정비거리(공장)
 - 정비유형 : 여유장 및 접속함체, 인입선, 도로횡단, 폐선, 기타 등
- 조사내용
 - 정비가 시급한 지역의 전주·KT통신주를 이용하는 공중선과 주택 인입선 등
 - 조사구역별 시설물 설치 현황(전주·공중선 현황·부대설비), 개략공사비
 - 공중선의 미관저해 정도, 주변환경 및 여건 등
- 구역 결정기준
 - 공중선의 미관저해 정도, 주변환경 및 여건 등을 종합하여 정비 구역 결정

3

세부추진계획

추진절차



단계별 추진절차

제1단계(기초조사)

(2015. 11. 18. ~ 11. 27.)

- 공중케이블 실태조사 계획 수립하여 통신사업체에 실태조사 계획 통보
- 2013년도 공중선 정비 종합계획에 의거 공중선 정비 우선순위에 따라 군자동, 중곡제4동 실태조사 실시
 - 중곡제4동 : 2015년도 실태조사 결과 참고(2015년도 미실시 일부구역)
 - 군자동 : 2013년도 우선정비 대상구역 및 면목로, 군자로 실태조사 등
 - ※ 면목로, 군자로 공중선 정비 구간 반영 요청[서울시 보도환경개선과-8067호(2015. 6. 24.)]

제2단계(합동조사)

(2015. 11. 27. ~ 12. 2.)

- 한전 담당자와 정비구역에 대한 2차 실태조사
- 통신사업체와 합동 조사 실시 : 정비 세부적인 계획 및 물량 산출
 - KT성수, LGU+, SKT, SKB, C&M, 드림라인, 티브로드, 세종텔레콤, 씨앤엠

4

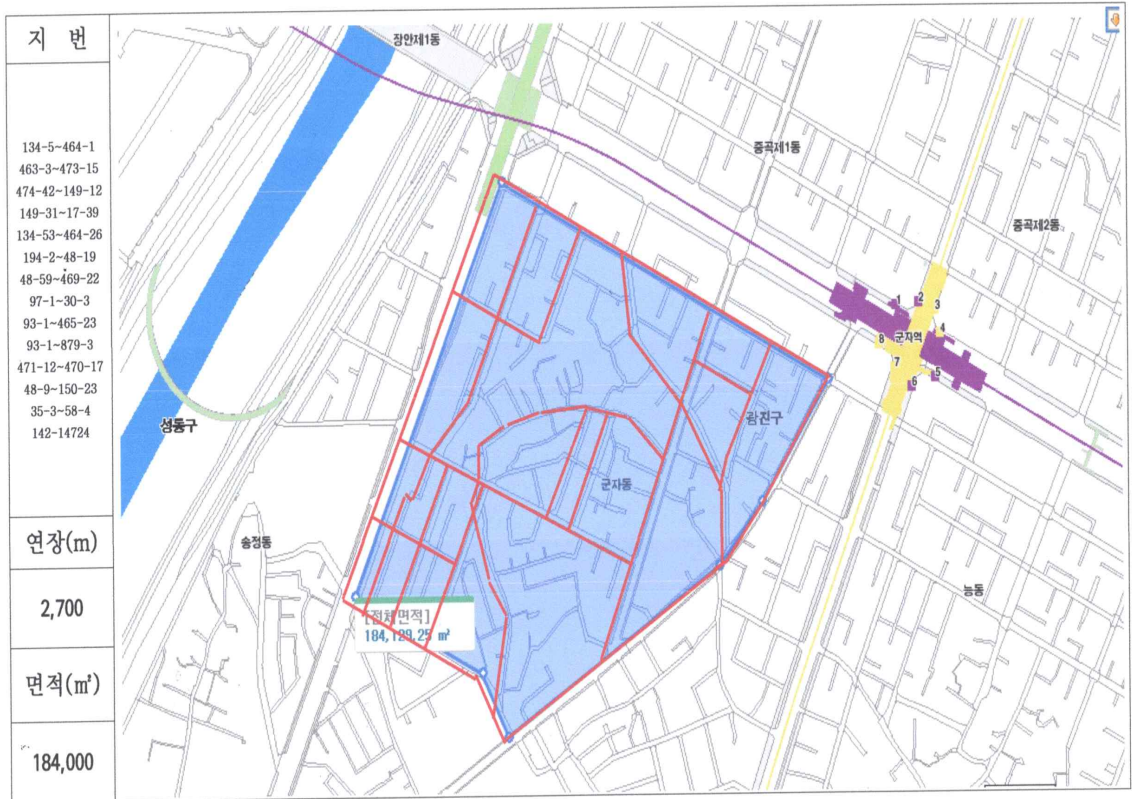
향후계획

- 실태조사 결과(정비구역 및 정비물량) 서울시 제출 : 12. 3.
- 실태조사결과 및 2016년 공중케이블 정비 투자목표(현재 미확정)를 고려하여 지자체별 정비구역 및 투자비용 조정하여 확정 : 미래부
 - ※ 2015년도 광진구 배분 금액 : 13.7억원
 - ☞ 2015년도와 달라진 점 : 배분금액을 미리 정하지 않고, 실태조사 결과를 미래창조과학부에서 심사하여 정비 배분 금액 확정!

- 붙임
1. 2013년도 계획 실태조사 정비 구역도 1부.
 2. 서울시 면목로, 군자로 조사 내역 1부.
 3. 정비물량 산출내역 제출양식 1부.

군사동 실태조사 구역도(군사동)

공중선정비 실태조사 구역도(군사동)



면목로·군자로 공중선 정비

□ 시설현황

○ 노선명 : 면목로

- 구간 및 연장 : 천호대로 ~ 군자로(450M)
- 노 폭 : 10~15m(2차선)
- 전주 및 통신주 수량 : 20본(전주 18본, 통신주 2본)

○ 노선명 : 군자로

- 구간 및 연장 : 광나루로 ~ 면목로(900M)
- 노 폭 : 10~15m(2차선)
- 전주 및 통신주 수량 : 50본(전주 43본, 통신주 7본)

□ 위치도





< 실태조사결과 제출양식 >

자치구	실태조사구역 관리번호	구간 수	정비사업자	정비물량								정비비용 (천원)
				전주(본)	통신주(본)	정비거리(공장, m)	여유장 / 접속함체	인입선	도로횡단(6차선 이상)	폐선/사선	기타	
광진구	2016-종로구-1	2	KT									
			LG유플러스									
			SK텔레콤									
			SK브로드밴드									
			세종텔레콤 CJ헬로비전									
광진구	2016-종로구-2	3										

※ 정비구역별 개황도 첨부