

국별 환경순찰 결과보고(주보)

주무관	조사순찰팀장	감사담당관	부구청장 직무대리	
권우재	서수교	박진철	전결 11/02 주윤중	
협조자	행정국장 이창훈			

I 순찰개요

- 순찰기간 : 2015. 10. 26(월) - 10. 30(금)
- 순찰지역 : 주요 간선도로
- 순찰방법 : 부서별 책임구역 도보순찰 등
- 순찰인원 : 5개국 32개부서 직원
- 주요순찰사항

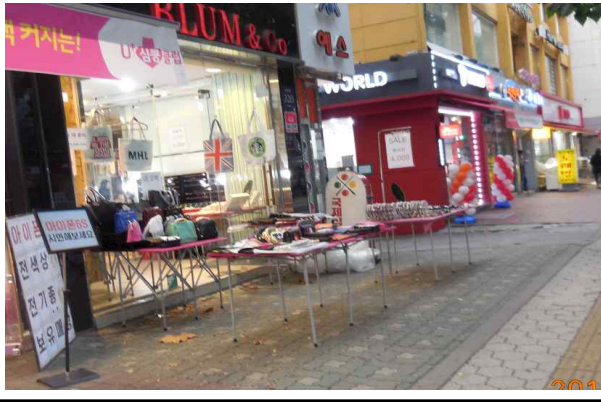
연번	점 검 내 용	소관부서
1	쓰레기 적치, 가로휴지통, 각종 청소시설물 등	청소행정과
2	컨테이너, 초소 등 사유지내 불법 무허가 시설 등	주 택 과
3	불법현수막·입간판·벽보·전단, 전주·난간·분전함 부착 광고물, 에어라이트, 사인볼 등 불법 유동광고물 및 고정광고물	도시계획과
4	건축공사장, 건축후퇴선 영업장 데크 설치 및 물건적치 등	건 축 과
5	공원(의자 등 편의시설, 운동시설, 화장실 등), 가로수 및 녹지대(화단, 화분 등) 훼손, 공원등 부점등 및 파손 등	공원녹지과
6	재난관제 CCTV 및 단자함, 표지판 등	재난안전과
7	교통시설물(교통안전표지판, 안내표지판, 버스승차대, 자전거보관소, 가드웬스 등)	교통정책과
8	보도상 불법주정차, 무단방치 차량(이륜차) 등	주차관리과
9	노점상, 물건적치 및 광고물 설치 등 보도무단점용 적치물	건설관리과
10	도로·보도 포장, 불라드, 경계석, 보안등, 제설함 등 도로시설물	도로관리과
11	빗물받이, 맨홀, 도로침하, 포트홀 등	치 수 과
12	불법퇴폐업소 등의 유흥시설물, 불법 확장영업 등	위 생 과

※ 관련근거 : 2015년 소부서(동) 환경순찰 강화계획(2015.03.16. 감사담당관-4093호)

국 명	부 서 명	순찰 담당구역	순찰일수	적출건수	비 고
	합 계		44	143	
기획경제국	국 별 소 계		4	20	
	기 획 예 산 과	강남대로, 압구정로	1	3	
	지 역 경 제 과	논현로, 학동로	0	0	
	일 자 리 정 책 과	언주로	1	1	
	관 광 진 흥 과	선릉로	0	0	
	세 무 관 리 과	압구정로, 삼성로	0	0	
	세 무 1 과	도산대로, 영동대로	1	1	
	세 무 2 과	학동로	1	15	
복지문화국	국 별 소 계		9	19	
	복 지 정 책 과	영동대로, 봉은사로	1	2	
	보 육 지 원 과	논현로, 봉은사로	1	1	
	사 회 복 지 과	언주로, 테헤란로	1	2	
	노 인 복 지 과	선릉로, 봉은사로	1	4	
	문 화 체 육 과	삼성로, 테헤란로	1	1	
	청 소 행 정 과	강남대로, 테헤란로	4	9	
도시환경국	국 별 소 계		8	24	
	주 택 과	강남대로, 도곡로	1	2	
	도 시 계 획 과	논현로, 역삼로	1	2	
	건 축 과	언주로, 도곡로	4	12	
	환 경 과	선릉로, 역삼로	1	1	
	공 원 녹 지 과	삼성로, 도곡로	0	0	
	부 동 산 정 보 과	영동대로, 역삼로	1	7	
안전교통국	국 별 소 계		17	55	
	재 난 안 전 과	논현로, 강남대로	5	17	
	교 통 정 책 과	남부순환로	1	2	
	주 차 관 리 과	개포로	3	11	
	자 동 차 민 원 과	언주로	1	2	
	건 설 관 리 과	선릉로	1	10	
	도 로 관 리 과	삼성로	5	10	
	치 수 과	영동대로	1	3	
행정국	국 별 소 계		6	25	
	총 무 과	양재대로	1	3	
	자 치 행 정 과	양재대로	3	18	
	재 무 과	광평로, 일원로	0	0	
	교 육 지 원 과	밤고개로	1	1	
	전 산 정 보 과	자곡로	0	0	
	민 원 여 권 과	헌릉로	1	3	

기획경제국

선릉로 보도 무단 점용 영업



선릉로 보도 무단 점용 영업



복지문화국

봉은사역 앞 쓰레기 무단 적치



봉은사로 보도 보도블럭 이탈



도시환경국

삼성로 쓰레기 무단 방치



삼성로 쓰레기 무단 방치



안전교통국

선릉로 빗물받이 파손



역삼로 빗물받이 침하



행정국

논현1동 일방통행 표지판 훼손



논현1동 도로점용 불법입간판



Ⅲ 행정사항

- 전국장 : 해당 국 순찰구역 주 1회 이상 도보 순찰 실시
- 세부서 : 책임구역 1일 1회 이상 도보 순찰 실시