

문서번호	교통행정과-47622
결재일자	2015.10.30.
공개여부	대시민공개

주무관	교통시설담당	교통행정과장	안전건설교통장		
이봉규	代김익기	이상수	10/30 代이상수		
협 조					

## 자전거보관소 및 방치자전거 정비결과 보고

2015. 10.

안전건설교통국  
교통행정과

## 자전거보관소 및 방치자전거 정비결과 보고

자전거 이용 성수기(9~10월)를 맞이하여 폐자전거 등 방치자전거로 인한 실제 주차공간 부족, 제기능을 못하는 자전거 보관소를 정비(이전,재설치)하고,

공공장소 내 방치자전거에 대한 집중수거를 실시하여 자전거 이용 주민의 불편이 발생하지 않도록 정비하고 결과를 보고함

### I 추진근거

- **-자전거이용 활성화를 위한-** 자전거이용시설(자전거보관소 등) 정비계획 (2015. 8. 4)
- **-2015 인센티브 사업(교통분야) 평가대비 관련-** ‘15년 방치자전거 일제 수거 계획 (2015. 8. 26)

### II 추진방향

- 자전거보관소 적재적소 배치로 주민들의 자전거 이용 활성화 유도
- 시설물 최소화로 인한 도시미관 개선
- 2015 인센티브 사업(교통분야) 평가대비 방치자전거 수거실적 제고

### III 정비결과

- 자전거보관소 전수조사 실시 ⇒ **자료 현행화**

○ 자전거보관소 : 104개소, 568조 [3,407대 보관] (‘15.10월 현재)

구분	계	공공장소				학교내 (주변포함)
		소계	전철입구	공공기관	기타	
개소	104	71	37	16	18	33

□ 자전거보관대 정비공사

○ 자전거보관대 차양 2조 철거 (성북동 흥익중고 앞)



철거 전



철거 후

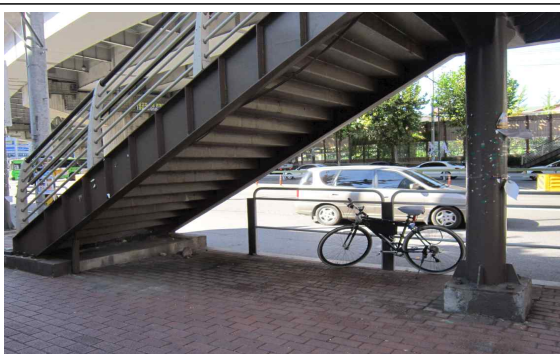


철거 전



철거 후

○ 자전거거치대 2조 재설치 (정릉1동 정릉교회 앞 육교)



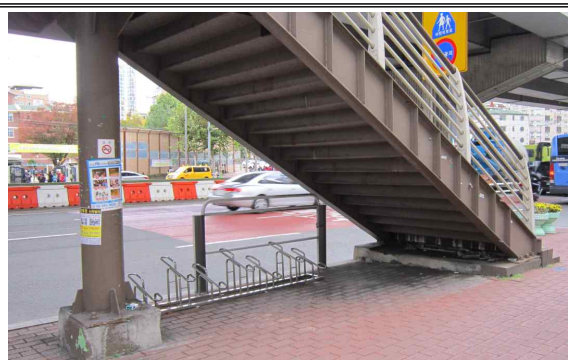
설치 전



설치 후

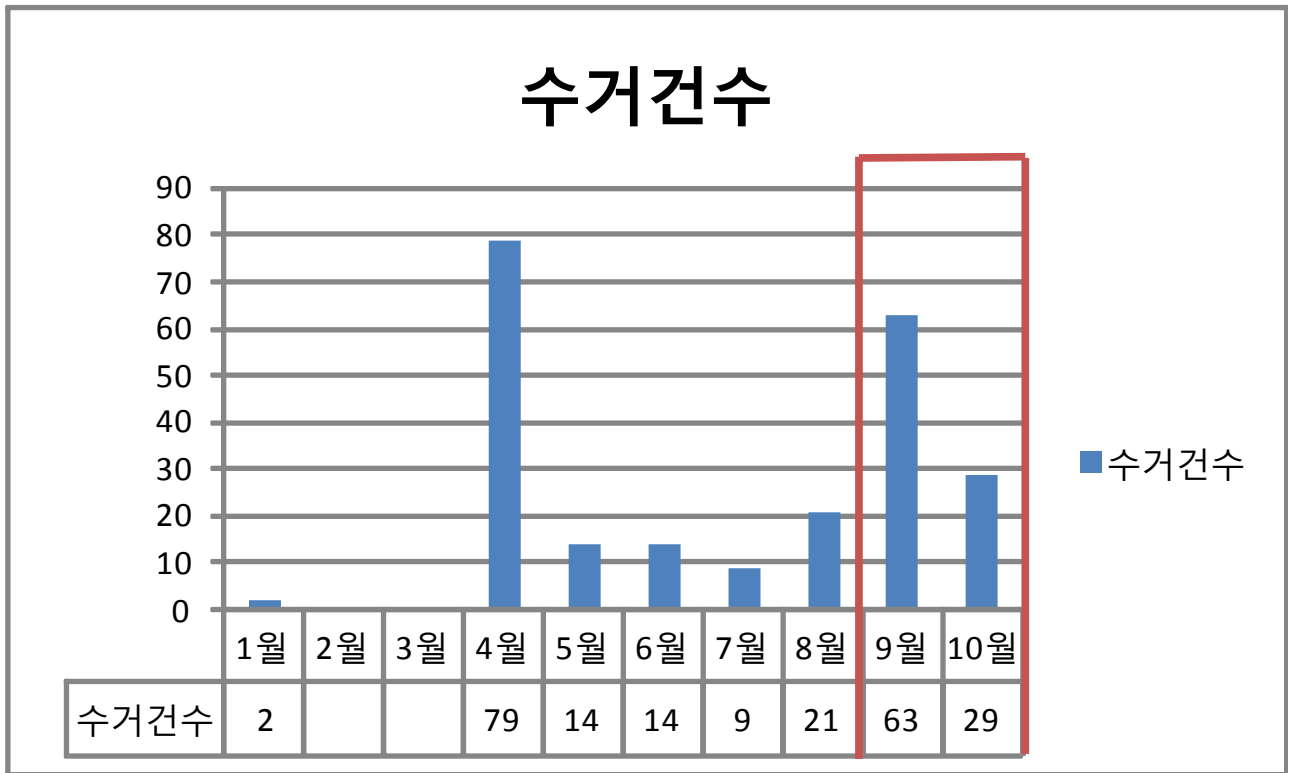


설치 전



설치 후

□ 방치자전거 집중수거 실시('15. 9. 1 ~ 10. 31)



- 공공지역에서 아파트지역으로까지 수거대상 확대
  - 아파트 수거실적 : 47대
  - 공공지역 수거실적 : 45대

## IV    **향 후 계 획**

□ 자전거보관대 설치시 도시미관 고려

- 과도한 규모 및 시야를 막는 비가림시설(벽산, 차양 등) 설치 지양
- 불필요한 형태 지양 → 면적 최소화
- 주변 환경과 조화되는 색채 적용



[금지] 과도한 규모, 시각적 차폐, 주변과 조화되지 않는 렉산의 색상 및 고풍택 재질이 적용된 디자인



가로의 적은 면적을 차지하고 투명한 비가림 시설로 개방감을 유지한 디자인



주변환경과 조화로운 색채와 기능적 형태의 자전거보관대

□ 방치자전거 관련 '16년 조치추진

- 자전거보관소에 이용안내문(방치금지, 도난주의, 잠금안내 등) 설치
- 방치자전거 보관 장소 확충 추진
  - 현재 임시로 사용중인 보관장소(길음1동분소 자재창고, 성북도시지원센터)는 계속 사용이 어려워 보관장소 및 관련 예산 확보

첨부 : 자전거 보관대 설치현황. 끝.



## 자전거보관대 설치 현황

□ **설치현황** : 104개소 568조 3,407대

○ 위치별 현황

구 분	계	전철입구	학교내 (주변포함)	공공기관	기타지역
개소수	104	37	33	16	18

○ 형태별 현황

구 분	계	거치형	독립형	웬스형	차양형	혼합 (거치,차양형등)
개소수	104	16	5	34	18	31

□ **관리방법** : 환경순찰을 통해 수시 자체점검, 지역공동체 일자리인력활용 주변청소

○ 세부내역

연번	설치 위치	위치요약	설치(조)	보관대수	비고
1	한성대역 3번 출구	지하철	1	7	웬스형
2	한성대역 4번 출구	지하철	2	14	차양형
3	한성대역 6번 출구	지하철	1	7	거치형
4	홍익중고 앞	도로변(학교주변)	6	42	차양형
5	성북파출소	도로변(학교주변)	1	7	차양형
6	성북초등학교 후문	도로변(학교주변)	2	17	거치형
7	성북경찰서지하 주차장	기타(관공서)	2	20	거치형
8	구청 앞	도로변(관공서)	5	32	웬스형,거치형
9	안암지구대 주차장	기타(관공서)	2	17	차양형
10	성신여대역 2번 출구	지하철	3	21	차양형
11	돈암동 삼성아파트 내	기타(아파트)	5	35	차양형
12	안암동 로터리(하나은행 앞)	도로변	3	12	웬스형
13	안암역 3번 출구	지하철	3	15	웬스형
14	안암역 2번 출구	지하철	3	13	웬스형
15	고려대역 1번, 2번 출구(라이시움 앞)	지하철	8	56	차양형
16	대광아파트 입구	도로변(아파트)	6	48	웬스형
17	보문시장 입구	도로변(시장)	3	12	웬스형
18	보문시장 건너편(서울탑학원 앞)	도로변(시장)	2	8	웬스형
19	보문동 주민센터 앞	기타(관공서)	1	7	거치형
20	대광초등학교 옆(국민은행과 사이)	도로변(학교주변)	3	21	차양형

연번	설치 위치	위치요약	설치(조)	보관대수	비고
21	보문역 5번 출구 앞	지하철	2	11	웬스형
22	아리랑시장 형제빌딩 앞 (국민은행 앞으로 임시이전)	도로변(시장)	2	8	웬스형
23	북악중학교 입구 (대로변)	도로변 (학교주변)	4	18	웬스형
24	정수초등학교 후문 (정수빌라 앞)	도로변 (학교주변)	2	8	웬스형
25	송덕초교 앞	도로변 (학교주변)	4	22	웬스형
26	정릉3동복지아파트	기타(아파트)	3	21	차양형
27	국민대학군단	학교 내	1	7	
28	길음역 1번 출구	지하철	2	14	거치형
29	길음역 2번 출구	지하철	1	10	거치형
30	길음역 환승주차장 (이상갈비 앞)	도로변 (환승주차장)	2	14	웬스형
31	길음역 삼부아파트 앞	지하철	8	65	차양형, 웬스형
32	길음역 7번 출구	지하철	1	10	거치형
33	서울사대부고 정문 앞	도로변 (학교주변)	2	14	차양형
34	송례초교 앞	도로변 (학교주변)	4	34	거치형
35	종암동 수협 앞	도로변	2	14	웬스형
36	종암동주민센터	기타(관공서)	1	7	거치형
37	기업은행(종암동지점)	도로변	1	10	거치형
38	종암로 미니스톱 앞	도로변	1	7	거치형
39	종암경찰서 내	기타(관공서)	3	30	차양형
40	일신초교 건너편 래미안아파트 앞	도로변 (학교주변)	10	91	거치형
41	월곡1동 주민센터 내	기타(관공서)	1	7	거치형
42	월곡역 1번 출구(홈플러스 옆)	지하철	4	40	웬스형
43	홈플러스	도로변 (대형마트)	2	20	웬스형
44	월곡역 2번출구(농협)앞	지하철	7	64	웬스형, 거치형
45	월곡역 교통섬	지하철	1	7	거치형
46	월곡역 3번 출구	지하철	3	21	웬스형
47	월곡역 4번 출구	지하철	2	14	차양형
48	월곡역 5번출구	지하철	2	14	차양형
49	정릉청소년상담센터	도로변	1	7	웬스형

연번	설치 위치	위치요약	설치(조)	보관대수	비고
50	월곡파출소 정문좌측	기타(관공서)	2	17	거치형, 차양형
51	월곡중학교(상월곡역) 인근	지하철 (학교주변)	11	58	차양형, 웬스형
52	상월곡역 2번출구	지하철	4	19	웬스형
53	상월곡역 4번출구	지하철	1	7	거치형
54	월곡2동 주민센터	기타(관공서)	3	21	차양형
55	실버복지센터 앞	기타(복지관)	1	7	차양형
56	장위실버복지센터	기타(복지관)	1	7	웬스형
57	남대문중학교 정문	도로변 (학교주변)	17	81	웬스형
58	장위종합사회 복지관	기타(복지관)	1	10	웬스형
59	성북청소년수련관	기타 (청소년수련관)	11	101	차양형
60	돌곶이역 4번 출구	지하철	7	58	차양형, 웬스형, 거치형
61	돌곶이역 2번 출구	지하철	2	8	웬스형
62	돌곶이역 5번 출구	지하철	3	15	웬스형
63	돌곶이역 6번 출구	지하철	4	29	차양형, 웬스형
64	돌곶이역 8번 출구	지하철	3	18	차양형, 웬스형
65	돌곶이역 7번 출구	지하철	5	25	웬스형
66	석관실버복지 센터	기타(복지관)	1	10	웬스형
67	석관동 주민센터 앞	도로변(관공서)	2	14	웬스형
68	석관지구대	기타(관공서)	1	5	웬스형
69	동산마트 앞 (신라한방병원건너편)	도로변	2	8	웬스형
70	석관동 온누리병원 앞	도로변	2	8	웬스형
71	석계역 4번 출구	지하철	4	28	차양형
72	석계역 5번 출구	지하철	10	62	차양형, 웬스형
73	석계역 5번 출구 맞은편	지하철	2	14	차양형, 웬스형
74	석계역 6번 출구	지하철	22	88	웬스형
75	석계역 7번 출구	지하철	10	46	차양형, 웬스형
76	석계초교 정문	도로변 (학교주변)	15	84	웬스형, 거치형



연번	설치 위치	위치요약	설치(조)	보관대수	비고
77	석관중학교 인근	도로변 (학교주변)	3	24	차양형,웬스형
78	석관초등학교 정문	도로변 (학교주변)	7	49	차양형,거치형
79	상진운수 옆	도로변	2	14	웬스형
80	성북레포츠센터 앞	기타 (스포츠센터)	8	48	차양형,웬스형
81	경동고	학교 내	4	32	
82	고대사대부고	학교 내	9	63	
83	고려대	학교 내	172	715	
84	광운초	학교 내	1	7	
85	서울사대부고	학교 내	10	85	
86	석계초	학교 내	3	12	
87	석관초	학교 내	3	30	
88	석관고	학교 내	9	63	
89	석관중	학교 내	5	44	
90	성북초	학교 내	4	37	
91	송곡초	학교 내	3	30	
92	월곡초	학교 내	1	10	
93	장월초	학교 내	2	17	
94	정릉초	학교 내	5	50	
95	종암중	학교 내	3	24	
96	한국예술종합학교	학교 내	12	102	
97	길음역 3번출구	지하철	4	28	웬스형
98	길음역 5번출구	지하철	1	4	독립형
99	한성대역2번출구(삼선교 분수마루)		1	5	독립형
100	월곡역입구(교차로)	지하철(도로변)	2	12	독립형
101	종암동 일신초교 옆	학교주변	1	7	독립형
102	돈암동 고명중고교 앞	도로변 (학교주변)	2	8	웬스형
103	미아리고개 아리랑아트홀 옆	기타 (아리랑 아트홀)	1	5	독립형
104	정릉교회 육교 밑	도로변	2	14	거치형
계			568	3,407	