

문서번호	마을담당관-7401
결재일자	2015.10.26.
공개여부	대시민공개

주무관	마을기획담당	마을담당관	부구청장	구청장	
문혜성	임정선	한재현	김병환	10/26 김영배	
협 조	<div style="display: flex; justify-content: space-around;"> <div style="text-align: center;"> <p>행정국장 교육청소년과장 평생학습담당</p> </div> <div style="text-align: center;"> <p>손정수 최병재 유천곤</p> </div> </div>				

---

## 「마을교육센터」 설치·운영 추진계획

---



**2015. 10.**

**마을담당관**

## 〈목 차〉

I. 마을교육센터의 필요성	1
II. 경제 및 마을공동체 복원 관련 아카데미 등 현황	2
1. 사람을 길러내는 일	
2. 사람을 키우는 일	
3. 사람을 남기는 일	
III. 현황분석	8
IV. 비전 및 추진방향	11
1. 비전 및 목표	
2. 추진방향	
V. 교육과정 설계	12
1. 교육과정 설계방향(1단계)	
2. 교육과정(안) 예시	
3. 강좌별 커리큘럼 예시(T-P-W 방식)	
VI. 운영계획	14
1. 운영방향	
2. 운영부서 및 교육공간	
VII. 추진일정	16
VIII. 행정사항	17

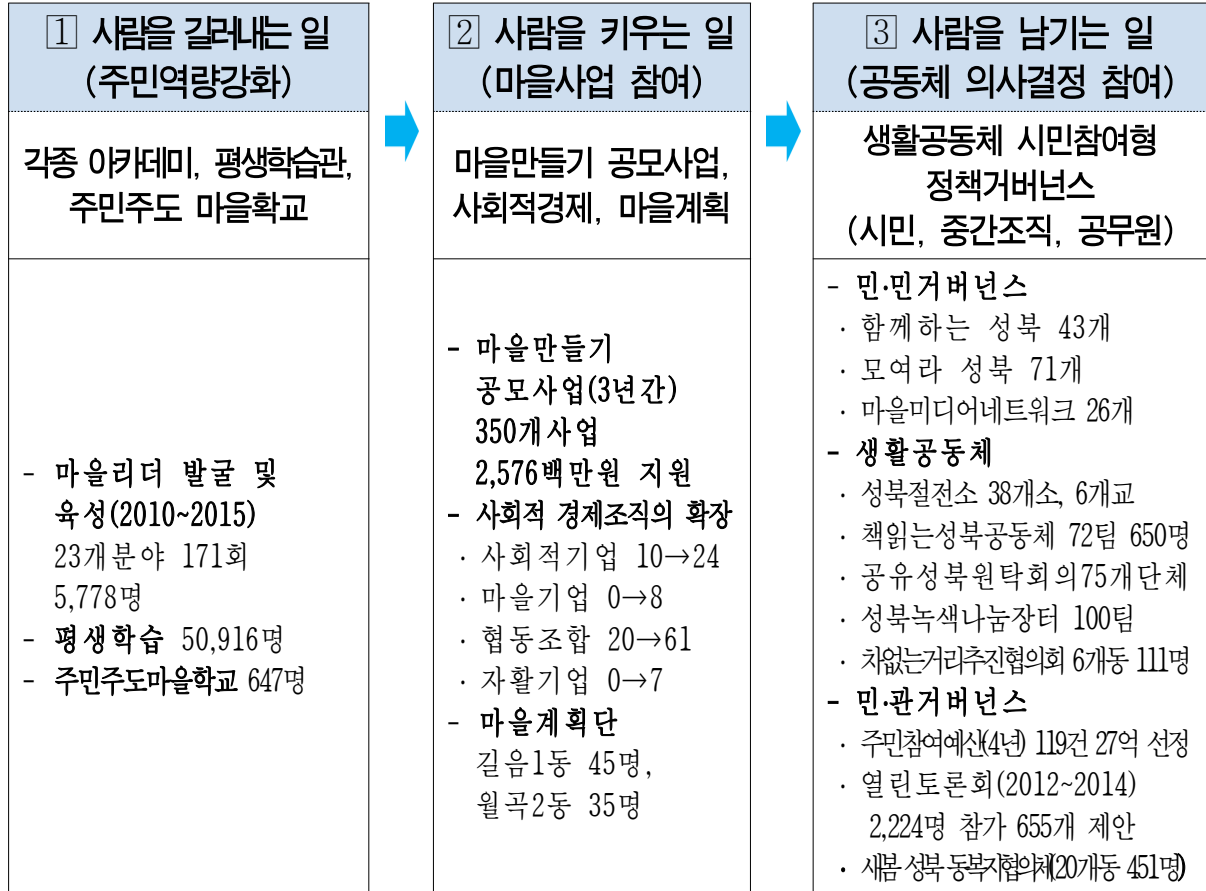
### 〈붙임〉

1. 주민대상 아카데미 운영 현황(2010~2015년)

## 〈현재 성북구 마을공동체, 경제공동체 개념 체계도〉

주민이 주인되는 마을민주주의 구현

경제공동체, 마을공동체 회복



### 〈 성북의 마을만들기 및 사회적경제의 핵심적 특징 〉

#### - 성북구 마을사업의 목표 -

각종 아카데미 등 마을교육 통해 활동가 등 사람을 길러내고 이를 토대로 마을사회적경제센터 등 중간조직, 공무원조직, 주민이 한데 어우러지는 새로운 형태의 주민주도형 정책거버넌스를 구축하는 것이 마을사업의 시작이자 목표

→ 이와함께 사회적 경제를 통해 경제공동체, 마을공동체가 회복되어 주민이 스스로 생활, 골목, 마을의 문제를 해결하는 마을민주주의 구현

#### - 핵심 전략 -

- ① 사람을 길러내고, 키우고, 남기는 것
- ② 민간거버넌스를 통한 참여의 의한 의사결정구조를 지속적으로 구축하는 것에 주력



**마을민주주의 시작인 사람을 길러내는 마을교육센터 체계화, 전문화 필요**

# 「마을교육센터」 설치 · 운영 추진계획

지속적이고 자치적인 평생교육 시스템의 뒷받침으로 마을공간에서의 배움, 소통, 나눔의 네트워크 거점으로서 공동체 강화를 위한 학습장인「마을교육센터」를 설치 운영하고자 함

## I

### 마을교육센터<sup>1)</sup>의 필요성

- (마을과 결합된 새로운 평생학습 모델 창출) 사람을 길러내고 키우고 마을에 사람을 남기는 마을공동체 복원의 장기적인 관점의 체계화 필요
  - 지자체 단위에서 마을과 결합된, 마을교육으로 특화된 새로운 평생학습 모델 창출
  - 마을공동체 복원의 가장 근본적이고 기본적인 역할인 마을교육 운용필요
  - 마을민주주의 관점의 마을교육 전문화 필요성 및 중간지원조직과 공무원간의 “마을교육” 연계·통합
  
- (소통, 협력의 장) 마을에 대한 다양한 이야기를 마을 공동체 구성원들에게 지속적으로 제공 → 다양한 주민조직, 풀뿌리 단체등의 교류, 협력의 장으로써 기능
  - 마을교육의 정규과정 및 다양한 마을학습을 통해 관심·참여층 확보
  - ‘마을’ 과 ‘참여’, ‘공동체’ 가 상호 연계될 수 있도록 장기적인 관점의 마을교육 필요
  
- (사후체계 구축) 마을교육을 받은 주민들이 지역리더로 활동할 수 있는 단계별 교육과정 및 마을에서 선순환 할 수 있도록 수료생의 사후관리체계 구축
  - 다양한 교육수혜를 기초로 시민의 교육적 역량이 점진적으로 향상되어 시민대학으로서의 위상정립
  - 언제, 어디서나 ‘마을’ 에 대한 교육이 이루어질 수 있는 상설적인 평생학습개념으로서의 교육 운영필요

1) “마을교육센터”란 마을교육을 전담·전문으로 하는 프로그램 운영 및 마을과 관련된 수강생 및 인적자원을 양성하고 수요자 맞춤형 마을교육 프로그램 등을 운영할 수 있는 전문교육시설을 말함

II

**경제 및 마을공동체 복원관련 아카데미 등 현황**

1. 사람을 길러내는 일 - 주민역량강화 프로그램

□ 마을리더 발굴 및 육성 → 주민역량강화

- 도시아카데미(2010. 10)를 시작으로 다양한 분야의 아카데미를 통하여 마을의 리더가 발굴·육성할 수 있도록 주민 역량 강화
- 찾아가는 마을학교등 교육수료자 (2010~2015)  
→ 23개분야, 181회 5,778명( ※ 상세내역 첨부 #1 참조)

분야	마을공동체 분야 6개	사회적경제 분야 4개	기타(인권, 환경, 독서 등)
회수 / 수료자	70회 1,725명	49회 1,069명	15회 469명

□ 평생학습 지원

- 구민에게 평생교육의 기회를 제공하고 다양한 평생교육기관과 네트워크 추진
- 연도별 교육 현황 (단위: 개/명)

계		2014년		2013년		2012년 상반기	
강좌수	인원	강좌수	인원	강좌수	인원	강좌수	인원
1,769	50,916	559	13,132	687	18,271	523	19,513

※ 네트워크 협력 프로그램 별도

**성북구 평생학습관 운영개요**

- ▶ 성북구 종암로 167 동일하이빌뉴스티 상가3층에 1,456㎡ 면적으로 대강의실 1개, 중강의실 1개, 소강의실 2개, 다목적실 1개, 동아리실 2개 및 사무실, 학습상담실, 휴게실을 구비하여 2012. 2월 개관
- ▶ 성북구평생학습관은
  - 시민(성북인) : 시민 역량 강화 프로그램(시민교육)
  - 직업인 : 직업 기초 역량 강화 프로그램(직업교육)
  - 학습인 : 학습 역량 강화 프로그램(순수학습)이라는 시민(성북인), 직업인, 학습인 양성의 3대 목표를 가지고 운영해 오고 있음

## □ 주민주도 마을학교

○ 운영 기간 : 2014. 9 ~ 2015. 2.

○ 운영 현황 : 7개소(권역별 5, 특화 2) 35개 프로그램 647명 수료, 35개 주민조직

계	학교명	몸맘건강	향기로운	신나는	달팽이	배움과체험	인권	공유예술도시
7개소	권역/특화	성북삼선	보문안암	정릉	길음	종암·월곡	특화	특화
35개	운영프로그램	4개	8개	6개	5개	9개	2개	1개
647명	수강인원	74명	142명	40명	96명	202명	53명	40명
39명	운영지수	4명	6명	5명	5명	7명	5명	7명
35개	참여주민조직	4개	7개	5개	3개	7개	3개	6개

### - 운영 프로그램 유형별 현황

계	기초생활 교육	문해학습 교육	돌봄학습 교육	직업진로 교육	문화예술 교육	인민교양 교육	시민참여 교육
35개	-	-	4개	4개	15개	9개	3개

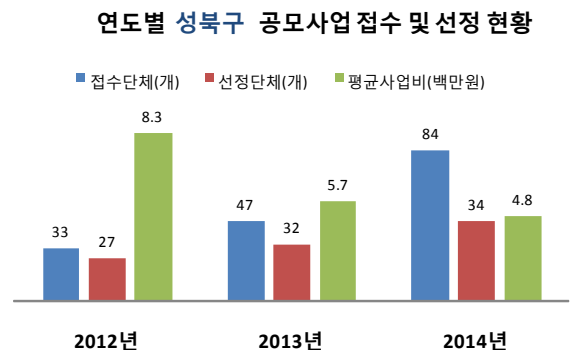
## 2. 사람을 키우는 일 - 마을사업 참여

### ① 마을공동체 분야

□ 마을만들기 주민제안(공모)사업은 연도별 사업비 예산이 감소됨에도

주민들의 참여도가 높아지고 있고, 이에 따라 선정단체의 수도 증가하는 추세

구분	2012년	2013년	2014년
접수단체(개)	33	47	84
선정단체(개) (선정율%)	27(82%)	32(68%)	34(40%)
사업비(천원)	223,000	181,000	161,000
평균사업비(천원)	8,260	5,660	4,740



※ 2012~14년 참여주체별 집행실적

- 시·구 마을만들기 공모사업 3년간 350개사업 25억7천6백만원 지원
  - 구 공모사업 : 203개사업 907백만원  
(일반주택 93개사업 590백원, 공동주택 110개사업 317백만원)
  - 서울시 공모사업 : 147개사업 1,699백만원

## ② 사회적경제 분야

- 지역에서 선순환하는 경제를 실현시키기 위해 사회적 경제주체 육성지원

〈 사회적 경제 연도별 주요변화 〉

구 분	조례제정 (위원회)	중간지원 조 직 (통 합)	사회적경제 제 품 우 선 구 매	사회적경제 조직				사회연대경제 자립부협의회 회 원 수
				사회적 기 업	마 을 기 업	협 동 조 합	자 활 기 업	
2010. 7	0(0)	0	5억9천 (2011년)	10	0	20 (2013. 6)	0	29 (2013.3.17기)
2015. 6	7(6)	3(1)	25억2천 (2014년)	24	8	61	7	38 (2014.10.27기)
증 감 (△)	7(6)	3(1)	19억3천	14	8	41	7	9

### □ 공공조달 모델제시

- 구매촉진 및 판로지원 조례 제정 - 전국최초 (2012. 7.19)  
사회적경제 제품 의무구매 공시제 실시 (2013. 2. 23 ~ 현재)
- 「사회적경제 기업 홍보관」 개소 및 대형마트 내 「사회적경제 제품 판매관」 입점
- 사회적경제 박람회 및 투자설명회 (2012년부터 매년 실시)

### □ 마을만들기와 연계한 지역현안 문제해결

- 주민들이 스스로 마을의 자원을 활용하여 마을의제를 해결  
→ 마을 공동체가 마을기업, 사회적기업, 협동조합 등 사회적경제 분야로  
성장 발전유도
  - 한양도성 성곽 등 지역 관광 자원을 활용한 협동조합 : 성북동 아름다운 사람들
  - 장애아를 둔 부모들의 현실적 문제해결 해결을 위한 마을기업 : 나무와 열매

### 3. 사람을 남기는 일(주민이 주인되는 민민, 민관거버넌스) - 공동체 의사결정 참여

#### ① 민·민 거버넌스

##### □ 마을공동체 분야

- (함께하는 성북) 시민단체, 생협, 사회적기업 등으로 구성된 풀뿌리 단체 네트워크
  - 2014년 약 80개에 가까운 참여 주체의 의결권 행사 등 안정화된 조직 운영을 위하여 정회원제 도입(43개 단체, 2015. 8월 현재)

분야	계	복지	교육	예술·문화	사회경제	기타
단체수	43	10	5	8	9	11
주요 단체		생명의전화복지관, 길음종합사회복지관, 성북지역자활센터, 진각홈케어성북센터 등	시민모임 즐거운교육상상, 북부교육희망 네트워크 성북, 자유정릉발도르프 학교 등	장애인극단판, 극단 날으는자동차, 문밖세상, 창의공작소, 와보송, 행복한정릉카페 등	아름다운가게, 한살림서울북동지부, 서울생협, 성북구사회적기업 협의회 등	길음뉴타운3단지 임차인대표회의, 풍경소리, 마음복지관, 살기좋은마을, 아침을여는 집 등

- (모여야 성북마을) 공모사업 등을 통한 주민 소모임 71개 단체
  - 성북구 마을공동체 활동 참여주민의 교류와 협력의 장(2013년 5월부터 개최)
  - 현 황
    - ▷ 구 공모사업 : 1·2차 공모사업 28개단체
      - : 길음밴드, 정릉마실, 문밖세상, 자문자답, 성북비단누리, 한마음사물놀이 등
    - ▷ 시 공모사업 : 우리마을지원 이웃만들기, 부모커뮤니티, 마을미디어 등 43개단체
      - : 정릉아리랑시장상인회, 꽃향기, 서울길원초등학교아버지회,  
길음예술사랑방, 성북동천 등



○ (마을미디어 네트워크) 7개 단체에서 26개 단체로 확대

- 영상 8, 라디오 10, 신문잡지 8개

영상물 제작	라디오 제작	신문·잡지 제작
<ul style="list-style-type: none"> <li>• 퓨전소리 난타</li> <li>• 와보송</li> <li>• 성북실버IT센터</li> <li>• 서울T/V 시니어기자단</li> <li>• 해피온</li> <li>• 아사다모</li> <li>• 성북 나눔의 집</li> <li>• 청년마을방송PD</li> </ul>	<ul style="list-style-type: none"> <li>• 성북마을문화학교</li> <li>• 옴 엔터테인먼트</li> <li>• 성북라디오</li> <li>• 정릉 세 아빠</li> <li>• 꺼따꺼이 브라더스</li> <li>• 돌빛</li> <li>• 강북 FM • 노원 FM</li> <li>• 영화광의 탄생,파이트 클럽</li> <li>• NY CAST</li> </ul>	<ul style="list-style-type: none"> <li>• 우리 동네 능말</li> <li>• 정릉 신시장 사업단</li> <li>• 성북 신나</li> <li>• 마을미디어 도봉N</li> <li>• 성북동천</li> <li>• 삼태기 마을</li> <li>• 장수 마을</li> <li>• 언니네 마당</li> </ul>

□ 생활 공동체 분야

○ 석관두산아파트, 동일하이빌, 성북동아에코빌 아파트의 경비원 상생사례

- (동행)성북구 아파트 입주자대표자연합회 경비원 고용안정 협약

○ 에너지 절약을 선도하는 “성북절전소” 38개소로 운영

- 참여 세대수는 총 16,300가구

- 학교 절전소 6개교가 절전소 활동에 참여

○ 기타 사례

- 책읽는 성북공동체( 72팀 650명)

- 공유성북 원탁회의(75개단체)

- 새봄 성북 동복지협의체(20개동 451명)

- 성북 녹색·나눔장터 운영(100팀 이상, 권역별 월1회 개최)

- 권역별 차없는 거리 추진 주민협의체(6개동 111명)

- 유휴공간을 활용한 DIY 공방 (2개 아파트)

• 내용: 버려지는 목재가구를 활용하여 입주민들이 공방으로 활용

• 참여: 월곡래미안루나벨리아파트, 성북동아에코빌

※ 역사문화 민간협의체(구성중), 성북동 지역재단운영(장기검토)

## ② 민관 거버넌스

### ○ 주민참여예산제

→ 지난 4년간 주민참여예산 사업 119건 27억 선정

연도	2011	2012	2013	2014	2015
주요 내용	- 성북구 주민참여예산제 운영조례 제정 - 제1기 성북구 주민참여예산 위원회 구성	- 전국최초 주민참여예산 백서 발간	- 예산위원 40명 → 60명 확대, 사회적약자 참여	- 전자투표 도입 7,300여명 주민총회 참여	- 동별 참여예산제 시행

### ○ 열린토론회

- 2012년 교육, 통장, 복지, 인권, 여성 등 5개정책분야에서  
2015년에는 10대분야로 확대 시행

※ 10대분야 : 교육·아동, 통장, 인권, 복지, 여성, 생활체육, 건강, 안전, 역사문화, 환경

〈주민참여정책제안제(구 열린토론회) 개최결과(2012~2014)〉

- 2,224명 참가, 655개 제안 -

연번	분야	2012		2013		2014	
		참가자	제안수	참가자	제안수	참가자	제안수
1	교육	250	112	130	34	200	19
2	통장	200	67	-	-	-	-
3	복지	200	65	150	24	100	8
4	인권	80	46	60	1	-	-
5	여성	64	67	100	9	-	5
6	생활체육	-	-	100	18	-	-
7	건강	-	-	100	21	80	13
8	안전	-	-	120	10	120	12
9	역사문화	-	-	-	-	-	-
10	환경	-	-	-	-	-	-
11	열린토론회	-	-	-	-	180	124
합계		794	357	760	117	680	181

- (공공분야 혁신) 주문주답(住問住答) 프로젝트 제1탄 추진
  - 쓰레기 절반줄이기 대안모색(무작위 추출 50명 등 총 80여명 참석)
  - 하반기에는 교육분야 추진예정

### ③ 민·관 거버넌스로 주민참여와 지속가능한 사회적경제

- 중간지원 조직인 마을·사회적경제센터의 함께살이 성북에 민간위탁으로 사회적경제 조직의 연대와 협력 기반조성 사업 활성화 및 주민참여 가속화
- 민관 통합지원 체계 구축
  - 민간융합 위원회 구성(2013년 말부터 사회적경제의 각 분야가 참여) 활동
  - 사회적경제 정책협의회 구성 및 운영
    - 2014년 3월 민간융합 위원회와 구청간 민·관 거버넌스 구축
  - 제도적 정비 및 통합지원체계 구축
    - ▷ 2014. 12.26 전국 기초자치단체 최초 “성북구 사회적가치 실현을 위한 사회적경제 기본 조례” 제정
    - ▷ 사회적경제위원회(통합위원회) 구성(2015. 3.11) 및 마을·사회적경제 센터(통합센터) 민간위탁 완료(2015. 4. 1)

## Ⅲ

## 현황 분석

### □ 사람을 길러내고 키우는 마을활동의 주체 양성 및 연계부족

- 다양한 분야에서 육성된 주민 주체들이 마을공동체 사업과 연계되지 못하고 일회성 교육으로 그치는 경우가 발생함
  - 수료생에 대한 체계적인 관리 시스템이 미흡하여 교육과 실천의 장이 연계 미흡
- 분야별 발전된 심화 프로그램 등 단계별 역량강화 프로그램이 부족함
  - 유사한 과정의 강의 반복 또는 형식적인 아카데미 개최로 단계별 프로그램이 부족함

□ 마을사업의 체계적 추진의 미흡으로 물리적 재생의 효과가 가시적인 반면 사회·경제적 재생의 효과는 쉽게 나타나지 않음

→ 자치역량 강화와 공동체 구성원의 민주시민 교육 필요

- 물리적 재생은 투입과 함께 효과가 금방 나타나지만, 사회·경제적 재생은 장기간의 노력과 시행착오를 통하여 얻어지는 산물로 상대적으로 더딤
- 공동시설 등 관리 경험 부족과 운영주체간 갈등으로 안정화 속도 더딤

□ 마을에서 주민 스스로 삶에 필요한 학습과정을 창출하여 운영하는 민주적 방식의 ‘마을 학습 플랫폼’ 부재

- 마을 민주주의의 실현체로서 마을 교육에 접근할 필요성이 있으며, 마을의 이해 관계자들이 주도하여 만들어가는 마을교육 시스템 구축
  - 시민(마을)대학+학습협동조합 형태의 내적 학습 시스템 설계로 지속성 담보
  - 강사 양성 등 단편적인 관점에서 진일보하여 공급자(강사)-수요자(학습자)-운영자 등을 아우르는 총괄적인 학습 시스템을 설계
- 현장에서 시스템이 작동 하도록 하여 학습 생태계를 만드는 설계 중요

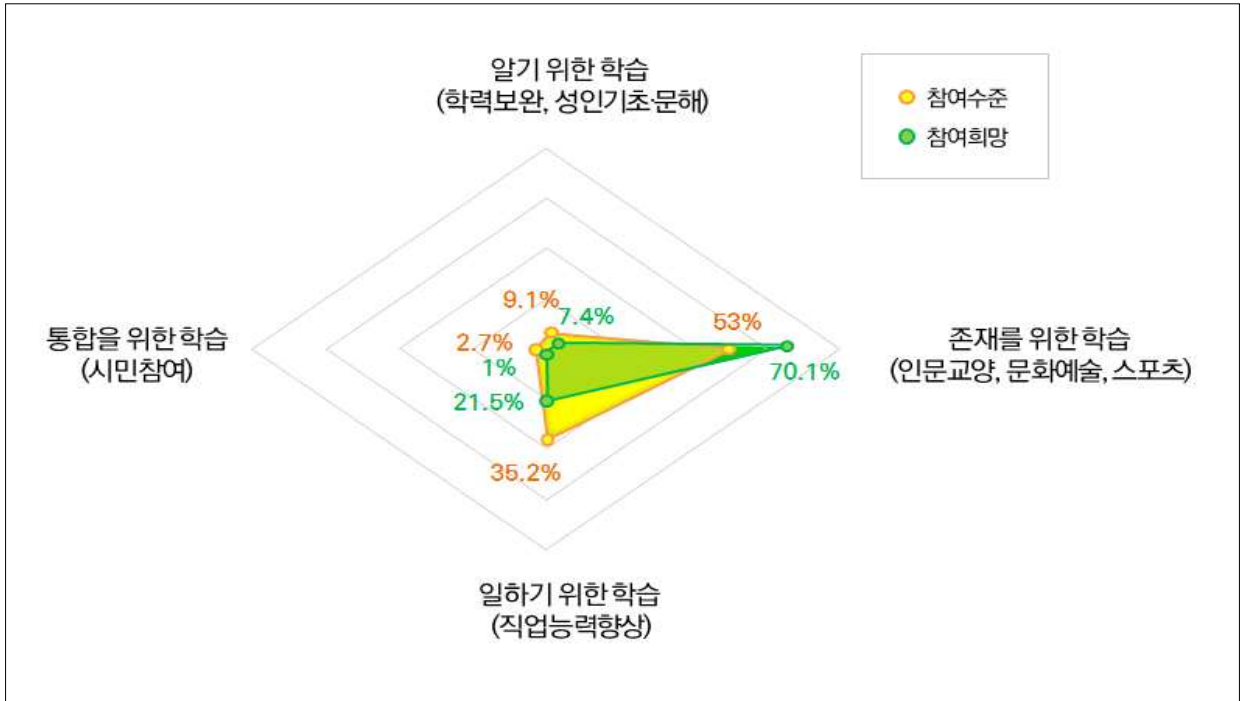
□ 중간지원조직의 교육 전문성 부족 및 마을교육 전문인력 부족

- 마을교육 허브 역할을 수행할 마을교육전담 기관 설립 필요성 및 마을교육 전담인력 채용 필요
- 중간지원조직(동주민센터 포함)의 교육사업 및 프로그램을 총괄하고 장기적 관점의 마을교육용 새로운 교육 커리큘럼 개발·보급 필요

□ 평생교육 프로그램 및 분야간 균형성과 다양성 다소 부족

- 평생교육기관 수 및 프로그램 수 증가로 평생교육 프로그램 양적 확대
- ※ 평생교육 프로그램 수 107,349개('08) → 136,123개('09) → 160,249개('10)  
→ 182,844개('11) → 178,971개('12)로 증가 추이(국가평생교육통계 인용)

- 평생교육 참여현황과 참여희망 분석 결과, 인문교양, 문화예술·스포츠 등 ‘존재를 위한 학습’에 집중되어 있으며, 시민 참여 등 ‘통합을 위한 학습’과는 큰 격차



〈국가평생교육 참여수준 실태 분석 결과〉

- 학습 공동체 조성을 위한 민주시민교육, 정치교육 등을 통한 평생학습을 통한 사회통합 지원 필요성

국외 사례

○ 독일 연방정치교육원

- 민주주의 의식과 정치참여 의식의 고양에 중점을 두고 시의성 있고 역사성 있는 주제들을 다루면서 시민들로 하여금 정치 사회적 문제들에 관하여 비판적으로 생각하며 정치적 생활에 능동적으로 참여할 수 있는 동기 부여할 뿐 아니라, 그렇게 할 수 있는 능력을 배양함을 목표로 함.
- 민주주의와 정치체제의 기본문제, 독일사, 독일통일, 매체사회와 정보사회, 민주주의 속의 문화, 정치적 극단주의, 교육과 학문, 정치교육의 교수법과 방법론 등

○ 스웨덴 시민교육위원회

- 전국 28만여개 학습동아리, 25만 여개 문화 프로그램에 예산지원으로 총 참여인원 약 1,600만명. 스웨덴 인구 970만명의 약 1.6배에 이르는 규모로 브리덴 몬손발라 위원장은 ‘스포츠 모임에 참여하더라도 사람들은 서로 다른 생각에 대해 토론하고 관계를 넓힌다. 이런 과정이 개인과 사회를 동시에 강하게 한다’고 함.

## IV

## 비전 및 추진방향

### 1. 비전 및 목표

#### □ 비 전

민주시민과 공동체 학습을 통한 마을에 대한 참여와 자치,  
협력적 주민주체의 변화와 혁신의 장 실현

#### □ 목 표

- (민주시민교육 강화) 마을 민주주의, 민주시민교육 강화를 위한 새로운 교육적 출구전략으로서의 역할 정립
- (공동체 학습장) 사회와 개인의 동시적 변화를 모색하는 공동체를 위한 학습장 모델강화
- (변화와 혁신의 허브) 경쟁사회, 경쟁적 주체에서 참여와 자치, 협동을 위한 협력사회, 협력적 주체를 위한 풀뿌리 주민자치의 변화의 혁신의 허브화

### 2. 추진방향

- ① (설치운영) 평생학습관 내 마을교육센터 설치
- ② (교육과정) 3개분야 4대 테마에 우선 실시
  - 3개분야 : 마을인문학(시민학교), 마을공동체, 사회적경제
  - ※ 마을인문학(시민학교)는 공통필수 이수 과정
  - 4대테마 : ① 주민역량강화, ② 활동가 양성, ③ 사업역량강화, ④ 학습순환
- ③ (커리큘럼) T(이론)-P(실천)-W(실습) 방식의 선순환 방식 교육과정 도입
  - 인문학 등 다양한 지식과 학문이 학습자의 인식과 삶의 변화와 연결
  - 수료형 코스웍 과정 시행 → 단선형 모듈형 커리큘럼
- ④ (운영조직) 평생학습관 내 마을교육센터 신설
  - 평생학습관 전체 운영부서 변경 : 교육청소년과 → 마을담당관

## 1. 교육과정 설계방향

- 수료형 코스웍 과정 설계 및 마을현장(활동)으로 진입되는 코스웍 설계
  - 지속적인 교육요구 발굴로 현장의 교육요구에 충실한 열린 교육과정 운영 지향
  - 전문성이 있는 기관 및 지역 교육기관과 연계 협력하여 교육과정 기획 및 운영
- ※ 협력기관 민주화운동 기념사업회, 서울대학교 공익인권법센터, 고려대 민족문화연구원

## 2. 교육과정(안) 예시(3대분야 4대 테마 22개 강좌)

분야별	테마별	강좌	비고
마을인문 (시민학교)	Step 1 기본인문교육	성북구의 역사·문화, 민주주의, 이상적 공동체(Real Utopia) 등	대학 등 전문기관 위탁 위탁
	Step 2 사례분석	국내외 사례검토 및 분석, 공동체 탐방 등	
	Step 3 실천활동	이론의 현실접목, 집단토론을 통한 대안모색 등	
마을마을 공동체	① 주민역량강화	①마을아카데미, ②마을탐방, ③도시대학, ④대학네트워크, ④주민참여예산학교	최고위 과정 별도 운영
	② 활동가 양성	①마을사업 조력자 교육(상담, 회계, 모니터링 홍보), ②마을해설사 양성, ③마을신문, ④공감도우미(퍼실리테이터) 양성, ⑤마을디자이너(전문가, 시민단체, 주민리더 등) 워크샵, ⑥마을여행 기획자 등	
	③ 사업역량강화	①마을리더 교육(일반, 최고위 과정) ②공모사업 대상자 맞춤형 교육 등	
	④ 학습순환	①주민참여학교(동아리), ②강사배달제, ③누구나 학교, 뭐라도 학교, 찾아가는 학교 등	
사회적 경제	① 주민역량강화	①사회적경제입문, ②사회적아카데미, ③마을기업 설립이야기, ④협동조합학교, ⑤생활속 사회적경제 등	
	② 활동가 양성	①사회적경제활동가양성과정(사회적경제 , 공유경제, 지역화폐, 등), ②마을기업 및 협동조합 필수교육(입문-기본-심화), ③사회적 경제 창업지원 아카데미 등	
	③ 사업역량 강화	①협동조합 경영공시 교육, ②마케팅 교육	

### 3. 강좌별 커리큘럼 예시 (T-P-W 방식)

□ 기존 프로그램과의 차별성 및 파일럿 커리큘럼 예시

○ 마을아카데미 모듈(마을공동체 분야 - 주민역량강화 테마)

기존운영 프로그램		T-P-W 방식 프로그램			
1강	마을 공동체 발전과정	T	Learning To Be <i>존재를 위한 학습</i>	1	어떻게 살 것인가? 마을에서 답을 찾다
2강	왜 마을 민주주의인가?		2	마을살이와 대안경제	
3강	주민참여와 주민자치		Learning To Know <i>알기 위한 학습</i>	3	자세히 보면 마을은 보물창고다
			4	마을살이를 위한 만남, 소통, 갈등관리, 행복한 모임방 만들기	
4강	주민자치 우수사례	P	Learning To Do <i>행동하기 위한 학습</i>	5	우리동네에서 실천하는 이웃공동체 -똑똑 건물없는 도서관
				6	마을학교 운영 노하우를 나누다
		W	Learning To Live Together <i>함께 살기 위한 학습</i>	7	마을에서의 행복한 인생설계를 위한 비전설정 '미래스케치'

○ 협동조합 마을학교 모듈(사회적 경제 분야 - 주민역량강화 테마)

기존운영 프로그램		T-P-W 방식 프로그램		
1강	협동조합 뽀개기- 협동조합의 이해	T	1	협동조합의 역사와 가치 협동조합 정부 및 지자체 정책
2강	협동조합 들여다보기- 왜 협동조합이 대안경제로 떠오르는가?		2	협동조합 운영원리
3강	협동조합 맛보기- 협동조합 운영원리		3	협동조합 기본법, 마케팅, 회계, 설립실무, 운영실무
4강	협동조합 상상하기- 협동조합 운영사례	P	4	협동조합 유형별 운영
			5	협동조합 실천사례 및 사례분석 사례 탐방
		W	6	협동조합 구상, 협동조합 만들기
			7	비전 토론 및 발표회

※ 2016. 3월 프로그램 가동 전 2015.10월 이후 시범강좌 운영 후 피드백 반영 설계



## □ 마을시민학교

- 연간 2학기제 운영(1학기 개강 3월, 2학기 개강 9월)
- 학기당 16주 강좌

단계(16주)		학습내용	비고
T	기본소양교육 1 (4주)	① 오리엔테이션(소개, 강좌의 목적, 운영방안 등) ② 우리동네 성북구의 역사와 문화 ③ 통계지표를 통해 본 성북구의 삶의 수준 ④ 우리가 세상(우리 마을)을 변화시킬 수 있을까	강연 강연 토론
	기본소양교육 2 (4주)	① 동서양의 이상적 공동체 설계의 역사 ② 민주주의란 무엇이며 어떻게 실현할 것인가 ③ 사회적 기업과 협동조합 운동 ④ 리얼 유토피아 운동의 전개와 실천사례	강연 강연 강연 토론
P	국내외 사례분석 (4주)	① 고령화 사회를 대비한 일본의 마을공동체 ② 시민참여형 교육프로그램과 스웨덴의 사례 ③ 함양 두레마을, 변상공동체 사례 ④ 성북구 마을민주주의 운영의 성공사례	강연 강연 강연 토론
W	실천연계활동 (4주)	① 우리마을에 필요한 협동조합은? (건강, 의료, 친환경먹거리, 교육 등) ② 시민참여형 정책 거버넌스의 구상과 실현방안 ③ 우리마을의 공공시설 현황과 문제점, 개선방안 ④ 정리 토론 및 활동계획 발표	토론 토론 토론 발표

## VI 운영 계획

### 1. 운영방식

- ① 마을활동가, 복지협의체, 공무원, 복지기관 대표 등 공동체 리더 중심으로 운영
  - 민간거버넌스 대표자, 마을사업 리더, 사회적경제 대표 등
- ② 마을시민학교 별도 전문기관 위탁
  - 민주공동체의 ‘시민’의 가치과 의미를 교육가능한 기관 선정 위탁
- ③ 필수이수제 방식 도입
  - 마을만들기사업 등 공모사업, 사회적 경제관련 창업, 중간지원 조직 및 공무원, 마을계획단 등 주민대표 등
- ④ 문제해결형 프로그램, 수요자 맞춤형 프로그램 개발·운영

## 2. 교육규모 및 대상

○ 연간 강좌 및 인원 배출계획 : 34개강좌, 최대 약 1,800명

- 직영 : 2개분야(마을공동체 및 사회적경제)

10개 강좌 × 강좌당 25명 × 2회 = 총 500명

- 위탁 : 3개분야(마을시민학교, 마을공동체 및 사회적경제 최고위 과정 등)

▶ 마을시민학교 운영(협약체결에 의한 전문기관 위탁)

12개 강좌 × 강좌당 30명 × 2회 = 720명

▶ 마을공동체 및 사회적경제 최고위

12개 강좌 × 강좌당 25명 × 2회 = 600명

○ 교육대상

- 마을시민학교 : 일반시민, 마을공동체 및 사회적 경제 분야 수강자

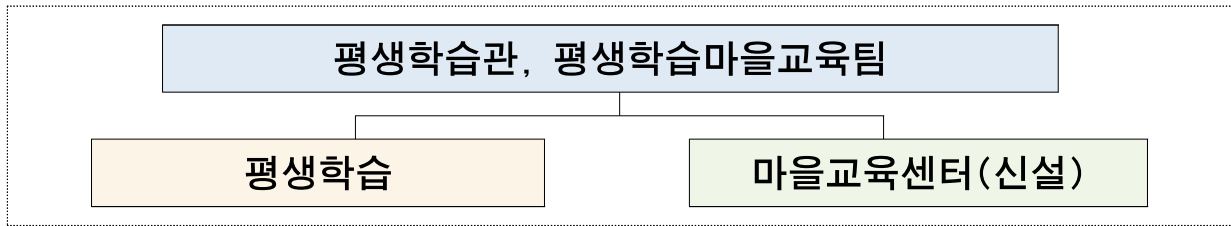
- 마을공동체 및 사회적 경제, 거버넌스 분야

<b>1 각종 아카데미, 평생학습관 주민주도 마을학교</b>	<b>2 마을만들기 공모사업 사회적경제, 마을계획</b>	<b>3 시민참여형 정책거버넌스 (시민, 중간조직, 공무원)</b>
<ul style="list-style-type: none"> <li>- 마을리더 발굴 및 육성(2010~2015) 23개분야 171회 5,778명</li> <li>- 평생학습 50,916명</li> <li>- 주민주도 마을학교 647명</li> </ul>	<ul style="list-style-type: none"> <li>- 마을만들기 공모사업(3년간) 350개사업 2,576백만원 지원</li> <li>- 사회적 경제조직의 확장               <ul style="list-style-type: none"> <li>· 사회적기업 10→24</li> <li>· 마을기업 0→8</li> <li>· 협동조합 20→61</li> <li>· 자활기업 0→7</li> </ul> </li> <li>- 마을계획단 길음1동 45명, 월곡2동 35명</li> </ul>	<ul style="list-style-type: none"> <li>- 민·민거버넌스               <ul style="list-style-type: none"> <li>· 함께하는 성북 43개</li> <li>· 모여라 성북 71개</li> <li>· 마을미디어 네트워크 26개</li> </ul> </li> <li>- 생활공동체               <ul style="list-style-type: none"> <li>· 성북절전소 38개소, 6개교</li> <li>· 책읽는 성북공동체 72팀 650명</li> <li>· 공유성북원탁회의 75개단체</li> <li>· 성북 녹색나눔장터 100팀</li> <li>· 차없는 거리 추진협의회 6개동 111명</li> </ul> </li> <li>- 민·관거버넌스               <ul style="list-style-type: none"> <li>· 주민참여예산(4년) 119건 27억 선정</li> <li>· 열린토론회 (2012~2014) 2,224명 참가 655개 제안</li> <li>· 새봄 성북 동북지협의회(20개동 451명)</li> </ul> </li> </ul>

### 3. 운영부서 및 교육공간

○ (운영조직) 평생학습관 내 마을교육센터 신설

- 평생학습관을 평생학습마을교육팀으로 운영하고 평생학습관과 마을교육센터를 전담하는 인력구성 운영
  - ※ 평생학습마을교육팀장은 평생학습관장 겸임
- 마을교육 관련 전문인력 필요(2명)
  - ※ 향후 계획 별도 수립 추진(교육청소년과)



○ 교육시설은 평생학습관 이용 ※ 별도 시설 확보 시 까지

### 4. 소요예산(안)

○ **총계 ----- 574,959천원**

- 마을공동체 및 사회적경제분야 교육 : 220,000천원
- 마을시민학교(위탁) : 204,000천원
- 인건비 : 100,959천원
- 전산개발비 : 50,000천원

※ 평생학습관 소요예산 4억 별도

## VII 추진 일정

개강목표 - 2016년 3월 1일

일정	9월 ~ 10월	11월	12월	2016. 1월	2월	2016년 3월1일 개강
내용	- 기본계획 확정 (추진부서, 예산확보) - 예산확보 - 지문위원회 구성회의 (2회)	- 교육 과정 실무위원회 설치 운영 - 교육 과정 개발회의	- 교육과정 확정 - 강사확정	- 마을시민 학교 위탁 기관선정 - 주민 홍보 시작	- 과 정 별 준비 상황 점검 - 지문위원회 최종보고	

### 1. 교육청소년과

- 마을교육센터 자문위원회 구성운영 : 10 ~ 11월 중
  - 전문가, 마을활동가, 교수 등 : 7명내외 구성
  - 마을대학 설치에 대한 전반적 사항 검토 및 심의
- 마을교육원(가칭) 교육과정 실무위원회 구성운영 : 11월 중
  - 기존 유사 기관 대표, 마을활동가, 전문가 등 : 5~7명 구성
  - 강좌별 커리큘럼 설계 등
- 민주시민학교 위탁기관 선정 : 12월~1월
  - 민주공동체의 시민의 가치와 의미를 교육할 전문기관 선정
- 2016년도 예산 편성·확보

### 2. 마을담당관

- 구청 내 마을 관련 아카데미 운영 현황 파악 및 교육 수요 조사
- 시민참여형 거버넌스 조직 교육 대상 발굴

### 3. 행정지원과

- 평생학습마을교육 인력 충원 : 행정 7, 행정 8

붙 임 주민대상 아카데미 운영 현황(2010~2015년). 끝

## 주민대상 아카데미 운영 현황(2010~2015년)

□ 23개 분야, 181회, 5,778명 수료

※  : 마을공동체분야  : 사회적경제분야  : 기타(인권 환경 독서 등)

연번	교육명	교육내용	운영기간	운영실적	
				횟수(회)	수료(명)
1	도시 아카데미	아카데미를 통해 육성된 주민 리더를 중심으로 주민협의체 구성, 지속가능한 마을만들기 사업실행	2010~2014	15	436
2	찾아가는 마을학교	마을만들기 필요성, 개념 이해 및 주민참여 마을만들기 사례 공유, 지역의제 발굴	2012~2014	14	297
3	공동주택 아카데미	아파트 공동체에 대한 이해를 높이고, 공동체 리더로서의 동기 부여	2011~2014	7	325
4	통장 아카데미	지역사회 봉사자로서 통장의 역할, 자세를 재정립하고 지역사회 리더로서 거듭날 수 있도록 역량 강화	2011~2014	5	256
5	주민자치 아카데미	주민자치 개념, 역할, 사례, 마을의제 중요성 등을 배우면서 마을만들기 사업에 대한 주민의 자발적인 참여 동기부여 및 추진 방안 모색	2011~2014	25	208
6	주민참여예산학교	주민참여예산의 이해 및 사업제안 작성 및 발표 실습	2011~2014	4	203
<b>마을공동체분야</b>				<b>70</b>	<b>1,725</b>
7	협동조합 마을학교	지역공동체 재생과 활성화를 위해 협동조합 문화를 확산하고 협동조합을 실제 구성하는 실무지식 전파	2012~2014	44	895
8	공유경제 시작학교 아카데미	공유경제의 이해, 국내.외 우수 사례 소개, 공유활동가 양성	2015	1	25
9	공유도시 성북 직원 아카데미	공유경제의 이해, 국내.외 우수 사례 소개, 신규공유사업 제안 멘토링	2014	1	60
10	사회적기업가 양성과정	사회적기업의 이해, 경영전략 수립 등	2012~2014	3	89

연번	교육명	교육내용	운영기간	운영실적	
				횟수(회)	수료(명)
사회적경제분야				49	1,069
11	주민 인권학교	인권의 개념·역사 등 일반적 이해, 분야별 인권 현안 및 과제, 인권침해의 사례 및 예방, 전문적인 인권소양을 갖춘 인권 활동가를 양성	2012~2014	6	211
12	독서토론아카데미	독서동아리 리더 양성 및 토론하는 독서문화를 통해 지역공동체 독서 인프라 확충	2012~2014	4	457
13	환경아카데미	그린스타트 운동, 저탄소 녹색 생활 전파 역할을 수행할 그린 리더 양성	2011~2014	11	318
14	지역환경지도자 양성과정	기후변화대응교육	2012~2014	9	258
15	도시 농부학교	도시민을 대상으로 기초 농업교육을 실시하여 생활 속 도시농업 실천	2011~2014	4	234
16	건축 아카데미	건축에 대한 이해의 폭을 넓히고 주민이 함께 참여하면서 지속가능한 지역 발전에 기여하는 건축행정 실현	2012	10	643
17	한옥 아카데미	한옥 거주자들의 의견을 수렴하여 효과적인 한옥 지원을 위한 가이드라인 마련 및 한옥 보전을 위한 리더 양성	2013~2014	4	160
18	어린이마을만들기 아카데미	어린이들의 시선으로 지역을 살펴보고 새롭게 재구성	2012~2014	3	73
19	학부모급식 아카데미	식품안전에 대한 기본이론, 모니터 활동사례 공유, 먹을거리 및 마을민주주의	2014~2015	2	73
20	행복시니어 아카데미	어르신 제2인생 행복 설계	2013~2015	2	85
21	찾아가는 복지학교	지역복지에 대한 이해 및 복지사업 토론	2012~2014	4	350
22	여성인재역량개발프로젝트	지역의 여성리더십 사례, 리더십 향상을 위한 의사소통법	2013~2014	2	55
23	성북도서관 아띠들 교육과정	도서관 자원봉사 활동의 양성을 위한 전문교육	2014	1	67
기타				62	2,984