

문서번호	안전치수과-6709
결재일자	2015.4.20.
공개여부	대시민공개

주무관	하수담당	안전치수과장	안전건설교통국		
천범석	류연춘	윤석수	04/20 代이상수		
협 조					

## 실 정 보 고

[북서울꿈의숲 ~ 장위동 213-2 외 1개소 사각형거 보수보강공사]

2015. 4.

**안전건설교통국**  
**안전치수과**

# 실 정 보 고

(북서울꿈의숲 ~ 장위동 213-2 외 1개소 사각형거 보수보강공사)

북서울꿈의숲~장위동 213-2 외 1개소 사각형거 보수보강공사와 관련하여 현장여건이 설계와 상이한 부분을 아래와 같이 보고하고 공사 추진에 만전을 기하고자 함

## I

### 공사개요

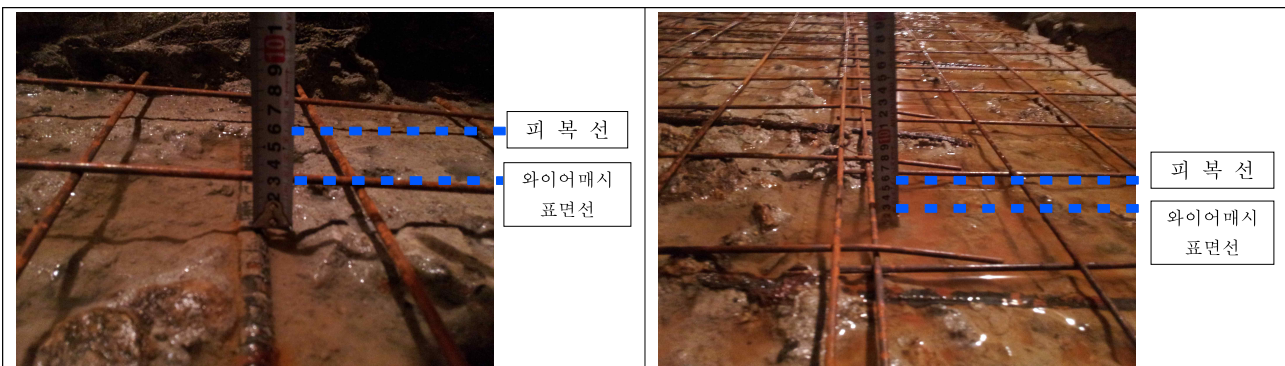
- 공사명 : 북서울꿈의숲~장위동 213-2 외 1개소 사각형거 보수보강공사
- 공사기간 : 2015. 03. 18 ~ 2015 . 08. 14
- 사업비 : 555,537천원
- 시공사 : (주)킹대일 대표 이승호

## II

### 보고내용

- 17-1구간, 17-2-1구간
  - 용역설계 당시 육안조사를 통하여 열화 및 침식을 확인하고 바닥 t=30mm, t=50mm, t=100mm 로 설계하였으나, 실제 공사에서 와이어 메시 보강을 고려하면 t=30mm 부분은 피복두께를 확보하기 어려운 실정으로 t=50mm로 변경하여 처리코자 함
  - 바닥부분이 준설토로 덮여있어서 미조사된 침식부분이 상당히 존재하므로 설계에 반영하고자 함
  - 추가물량의 증액에 대하여 **낙찰차액을 사용하여 추후 설계변경(정산)**하여 추진

### 현장 사진



### III

## 설계변경 내역

#### ■ 예산현황 및 낙찰차액 사용계획

구 분	금 액(원)		증·감
	당 초	변 경	
도 급 비	469,195,200	531,755,200	증) 62,560,000 (낙찰차액 : 72,311,800)

#### ■ 공사 물량증감 (17-1구간, 17-2-1구간)

공 종	규 격	단 위	수 량		증·감
			당 초	변 경	
단면보수(바닥)	t=30mm	m <sup>2</sup>	339	-	감) 339
단면보수(바닥)	t=50mm	m <sup>2</sup>	61.55	400.55	증) 339
단면보수(바닥) -신규물량	t=50mm	m <sup>2</sup>		91.75	증)91.75

### IV

## 조 치 의 견

- 상기 보고한 내용으로 도급자로 하여금 선 시공토록 조치하고 최종 설계변경시 반영하여 정산처리 하고자 함.

붙임 : 위치도 1부. 끝.