



문서번호	지역경제과-24151
결재일자	2015.7.30.
공개여부	대시민공개
방침번호	

★주우관	지역경제팀장	지역경제과장	기획재정국장	
김태윤	김용중	김광호	07/30 代이윤영	
협 조	창조경제추진단장 임채선			

- 2015년 상반기 -
성동토타패션지원센터 수주상담회 지원계획



성 동 구

(지 역 경 제 과)

- 2015년 상반기 -

성동토탈패션지원센터 수주상담회 지원계획

성동토탈패션지원센터의 수주 상담회(바잉쇼)에 대한 행사홍보 및 각종 행정지원을 실시하여 관내 우수 패션기업의 판로 개척 및 성동토탈패션지원센터의 활성화를 도모하고자 함.

I 추진근거

■ 민선 6기 약속사업 147번 「성동토탈패션지원센터 활성화」

- 성수동 일대 패션산업 활성화 및 디자인 거점화, 패션업계 경쟁력 제고로 지역발전에 기여하고 구인구직 맞춤형 일자리 창출

■ 민선 6기 약속사업 123번 「성동구 중소기업(국내외) 마케팅지원 시스템 구축」

- 중소기업 마케팅을 다양하게 지원할 수 있도록 시스템을 구축하여 관내 중소기업 제품 판로 확대 및 기업경쟁력 강화

II 행사개요

■ 사업목적: 수주박람회를 통해 관내 중소토탈패션업체의 판로를 개척하고 패션산업 경쟁력 강화

■ 행사기간: 2015. 8. 6.(목) ~ 2015. 8. 9.(일) 4일간

■ 행사장소: COEX Hall B(서울 강남구 삼성동 소재)

■ 추진방법: 국내 전문 수주박람회 “ 제6회 Korea Style Week ”와 연계를 통한 수주상담, 바이어 발굴

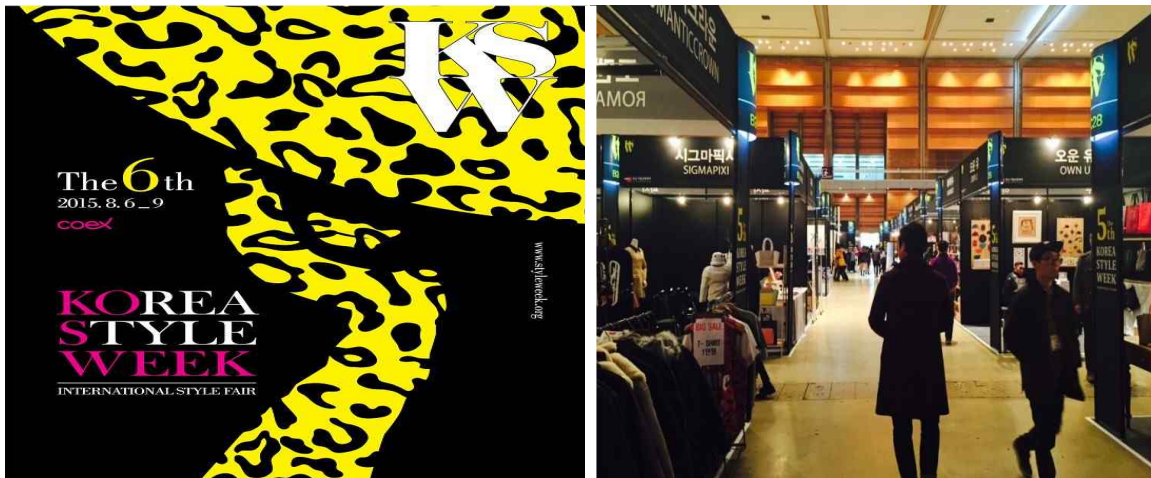
■ 국내 전문 수주박람회와 사업 연계 추진

○ 기존 추진형태(2010 ~ 2014)

- 성동토탈패션지원센터 내에서 “ Open House Week ” 형태로 총 6회 개최(쇼룸 및 전시실, 교육장 내 포룸관, 바이어 상담실 설치 운영을 통한 수주상담)

○ 변경 추진방안(2015 ~)

- 연 2회 국내 전문 수주박람회와 연계 추진(성동토탈패션지원센터관 전용부스 설치)



※ 2015년 상반기는 <제6회 Korea Style Week>, 하반기는 <서울국제핸드메이드 페어 2015> 에 각 참가 예정

■ 참가업체: 총 11개 업체

- 가방(5): 갤러리, 진영컬렉션, 일리일리, 수아트, 토트나인
- 구두(6): 디엔지, 라플로채니, 로카제화, 명장제화, 예원인터내셔널, 휘양세(※ 갤러리, 진영컬렉션은 관외 기업)

■ 소요예산: 45,000천원(시비)

IV

지 원 계 획

■ 구 홈페이지 등을 통한 온라인 홍보 지원

- 관내 우수 기업의 전문 박람회 참가에 대한 홍보 부족 문제 해결
 - 기존 Open House Week 방식에서 전문 박람회 참가로 전환 추진에 대한 홍보 부족
 - Korea Style Week의 홍보전단 외에 토탈패션지원센터의 별도 홍보 브로셔가 없는 등의 문제

■ 박람회 참가업체에 대한 디자인 위크(주민참여 예산사업) 행사 참여 혜택 부여 등

■ 센터 측과 긴밀한 협조 하에 행사진행 현황 체크 및 필요시 각종 행정 지원 실시

V

기 대 효 과

- 관내 패션업체의 국내 전문 박람회 진출 홍보로 성수지역 디자인 거점화 및 브랜드 이미지 제고
- 수주 박람회를 실질적인 비즈니스와 연계함으로써 관내 패션업체 판로 개척 및 매출 증대
- 중소기업 마케팅 지원을 통해 관내 패션업계와 성수토탈패션지원 센터의 활성화 도모

붙임 홍보 문안(홈페이지 게시용) 1부. 끝.