

★

문서번호	도로시설과-13370
결재일자	2015.7.13.
공개여부	대시민공개

담 당	도로시설담당	도로시설과장	안전건설교통국장	
박선남	안병학	송기민	전결 07/13 이준기	
협 조	주무관 이상문			

- “2015년도 서울시 주민참여 예산 공사” 시행에 따른 -  
**사업 제안자 의견수렴 결과 보고**

2015. 7.

**안전건설교통국**  
**(도로시설과)**

# - “2015년도 서울시 주민참여 예산 공사” 시행에 따른 - 사업 제안자 의견수렴 결과 보고

서울시 주민참여 예산사업에 공모하여 선정된 「2015년도 서울시 주민참여 예산 사업」에 대하여 제안자 의견을 수렴하고 의견(안)을 공사시행하여 사업추진에 만전을 기하고자 함

※ 추진배경 : '14. 9. 주민참여예산사업 공모 '15년 주민참여 예산사업 확정.

## I 사업 개요

사업명	제안자	사업비 (백만원)	위치	학교명
① 계단에 손잡이 하나만 있었더라면..	이선례	50	장위로 4길 5	송인초
② 그늘진 언덕 때문에 눈이 오면 학교를 못가요	홍지연	50	정릉로 24길 58	정수초
③ 우리학교 앞 자동차가 너무 빨리 달려요	고경남	60	아리랑로 63	정덕초
④ 아찔한 육교난간 높여주세요	권미숙	200	월곡로 74	일신초

## II 추진 현황

- 2014.10. 16. : 서울시 참여예산 주민제안사업 선정
- 2015. 4. 15. : 예산(보조금) 배정
- 2015. 4. ~ 6. : 사업 대상지 현장 조사
- 2015. 7. 01. ~ 7. 08. : 제안자 의견 수렴

### Ⅲ 제안자 의견수렴 결과

#### ① 계단에 손잡이 하나만 있었다라면 - 송인초교 주변

장위로4길 5 앞 계단이 높고 경사가 있어 노약자 및 어린이의 통행이 어렵고 눈·비올시 주민들의 안전사고 위험이 있어 핸드레일을 설치하고, 노후된 계단을 정비하여 주민들의 통행불편을 해소하고 삶의 질을 향상시키고자 함.

#### □ 사업 개요

- 위 치 : 장위로4길 5 ~ 장위로4길 13 앞 계단
- 규 모 : 콘크리트 계단, B = 4m, L = 25m
- 사업내용 : 핸드레일 설치 25m, 노후 계단 정비 100㎡
- 소요예산 : 50백만원

#### □ 제안자 및 지역주민 주요 의견

- 노약자 및 어린이들이 안전하게 계단을 이용할 수 있도록 계단 중앙부에 핸드레일을 설치하여 주시기 바람. - 반영
- 무릎에 영향이 없도록 계단의 너비와 높이를 조정 요함. - 반영
- 계단의 폭이 넓으니 계단 상단부에 빗물 저류조를 만들어 버려지는 빗물을 이용한 도시형 텃밭을 만들어 주시면 감사하겠습니다. - 반영  
⇒ 계단에 접한 장위로 4길 5번지 원불교 송천교당 측 의견 임.
- 계단측면에 경사로 조성 검토 - 종단구배가 심해 경사로 조성 불가

## ② 그늘진 언덕 때문에 눈이 오면 학교를 못가요. - 정수초교 주변

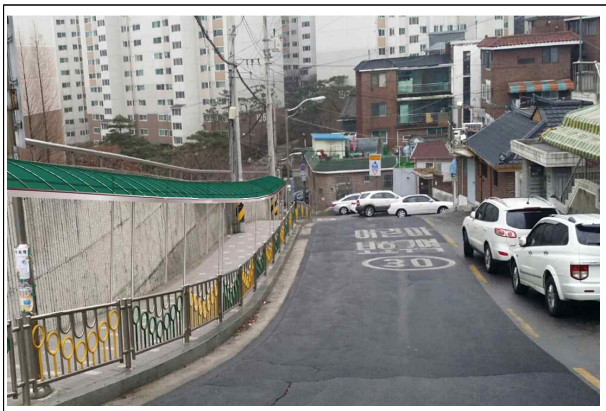
정수초등학교에서 아리랑시장 간 통학로는 경사가 심하고, 동절기 폭설시 제설작업이 용이하지 않아 액상제설기를 설치하여 통학하는 어린이들과 주민들의 통행불편을 해소하고 안전사고를 예방코자 함

### □ 사업 개요

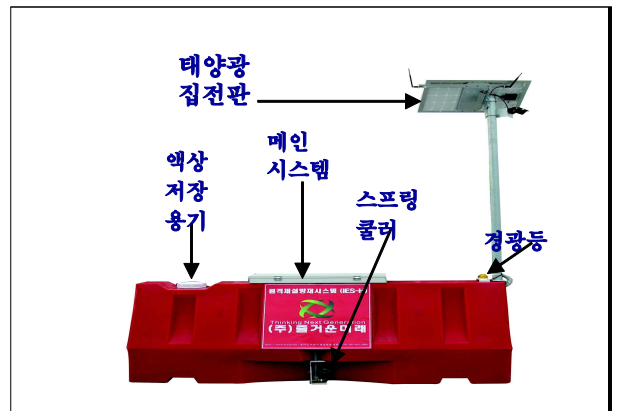
- 위 치 : 정수초등학교 ~ 아리랑시장 간 통학로
- 규 모 : B = 10m, L = 250m
- 사업내용 : 액상제설기 설치 4개소 및 캐노피 50m 설치
- 소요예산 : 50백만원

### □ 제안자 주요 의견

- 경사가 심한 초등학생의 통학로(보도구간)에 지붕을 씌워 눈으로 인한 미끄럼 사고를 항구적으로 예방하여 주시기 바람. - 반영
- 차도 구간에는 자동염수 살포장치를 설치하여 겨울철 초동제설이 이루어 질수 있도록 조치 요함. - 반영
- 단독주택 입주자들의 이동이 용이하도록 보도구간에 설치되어 있는 안전난간 일부 철거 건의. - 교통사고 우려가 있으므로 미 반영



보도구간 캐노피(지붕) 설치 조감도



자동염수 살포기 현황 사진

### ③ 우리 학교앞 자동차가 너무 빨리 달려요. - 정덕초교 주변

정덕초등학교 학생들의 등하교길이 불법주차 및 과속차량 등으로 위험에 노출되어 블라드, 과속방지턱 설치 등 통학로 정비를 통하여 안전하고 쾌적한 등하교길을 확보하고자 함.

#### □ 사업 개요

- 위 치 : 정덕초등학교 통학로
- 규 모 : B = 5m, L = 260m
- 사업내용 : 블라드, 과속방지턱 설치 등 통학로 정비
- 소요예산 : 60백만원

#### □ 제안자 및 학교측(교장) 주요 의견

- 학교 후문(아리랑길 접합부)쪽의 진입로가 경사가 심해 소방차 접근이 어려우니 대책을 강구하여 주시기 바람. - 종횡단 경사 조정 시행 예정임  
⇒ 대형차량 진입 곤란에 따른 오랜 숙원사업 해결에 감사표시
- 학교 정문(이면도로)쪽의 보차도 혼용도로는 포장 재질을 화강판석 등의 재질로 변경하여 차도보다는 보도의 느낌이 들도록 조치 요함. - 반영
- 보도와 차도가 완전히 분리될 수 있도록 안전울타리 보강 및 교차로 코너부분에 불법주차를 방지를 위한 블라드 설치 건의 - 반영
- 경사가 심한 보도의 구배조정 및 핸드레일을 설치 - 반영
- 아리랑길(시도)에 과속방지턱 설치 - 차량 급제동시 2차사고 위험이 있으므로 간선도로에 과속방지턱 설치 불가 함(도로안전시설 설치 및 관리지침)

#### 4 [아찔한 육교 난간 높여주세요. - 일신초교 주변

일신초등학교 앞 보도육교의 육교 상단의 난간이 어른 허리춤 높이까지 밖에 되지 않고 계단포장이 손상되어 안전사고의 위험성이 있어 육교 상단의 난간을 높이고, 계단을 정비하여 시민들의 안전한 통행을 도모하고자 함.

#### □ 사업 개요

- 위 치 : 일신초등학교 앞 보도육교
- 규 모 : 구체(폭: 3m, 연장: 166m), 계단 4개소(폭: 3m, 연장: 61m)
- 사업내용 : 육교 난간 0.9m → 1.2m 상향, 육교 계단 4개소 정비
- 소요예산 : 200백만원

#### □ 제안자 및 지역구의원 주요 의견

- 계단부분에 캐노피를 설치하여 주기 바람. - 예산 형평상 전체구간은 불가하고 주 통학로인 학교와 월곡동쪽 계단에만 설치하는 것으로 협의 완료
- 계단 마감 재질은 목재 테크로 설치 요구 - 반영
- 안전난간 높이 조정 필요 - 반영
- 도시미관 향상을 위해 구조물 전체적으로 도색 검토 - 예산 검토 후 시행
- 본선구간 중 비둘기 배설물 낙하 지점 보완 대책 강구 - 반영



육교 계단구간 캐노피(지붕) 설치 조감도



계단 난간 높이 상향 조정

## IV 향후 계획

---

- 제안자의 의견을 적극 반영 사업 시행.
- 초등학교 주변에서 시행하는 공사로 학생들의 안전사고 방지를 위하여 하계방학 기간중 공사 시행 완료.
- 공사시행은 동일 성격의 사업으로 기 시행중인 「2015년 도로시설물 유지보수공사(연간단가)」 업체에 우선 작업지시하여 공사 시행하고, 추후 설계변경후 정산 처리.

- 첨부 1. 제안자 의견 수렴 사진 1부.  
2. 세부사업별 내역 및 위치도 1부. 끝