

문서번호	교통행정과-24241
결재일자	2015.6.2.
공개여부	대시민공개

주무관	교통시설담당	교통행정과장	안전건설교통장	부구청장	구청장
조성도	김종호	이상수	곽병한	김병환	06/02 김영배
협 조			건축과장	임철수	
			건축허가담당	김점호	
			도시계획과장	최태규	
			도시재생인기특정담당	최심보영	
	정보보좌관	윤정배	교통지도과장	대이철암	
장위제1동장	이우영	주차관리담당	이철암		

- 장위1동 도시재생사업 구역내 - 그린파킹사업 적극적 추진 계획

우리구 재개발사업해제구역(장위12·13구역) 중 장위13구역이 서울형 도시재생 시범사업으로 선정됨에 따라 그린파킹사업을 적극 홍보하여 그동안 열악했던 주차장 부족문제를 해소함으로써 보다 쾌적하고 살기 좋은 마을 환경을 조성하고자 함.

- 장위1동 도시재생사업 구역내 - 그린파킹사업 적극적 추진 계획

2015. 05.

**안전건설교통국
교통행정과**

I 추진근거

- 서울특별시성북구 주차장 설치 및 관리 조례 제23조 (용자 및 보조의 대상)
- 서울특별시성북구 주차장 설치 및 관리 조례 제24조의2 (보조금 지급에 따른 공사 방법)

II 그간추진실적

■ 추진실적 : 205동 383면

구분	합 계		2014		2013		2012		2011		2010		2009		2004 ~ '08	
	동	면수	동	면수	동	면수	동	면수	동	면수	동	면수	동	면수	동	면수
실적	205	383	14	31	16	26	16	30	15	27	12	39	18	43	114	200

III 일반현황

- 장위1동은 다세대 주택 및 단독주택이 밀집되어 있는 주거지역으로 자동차 등록대수에 의한 주차장 수급률70.4%로 성북구 전체에서 가장 낮은 실정임

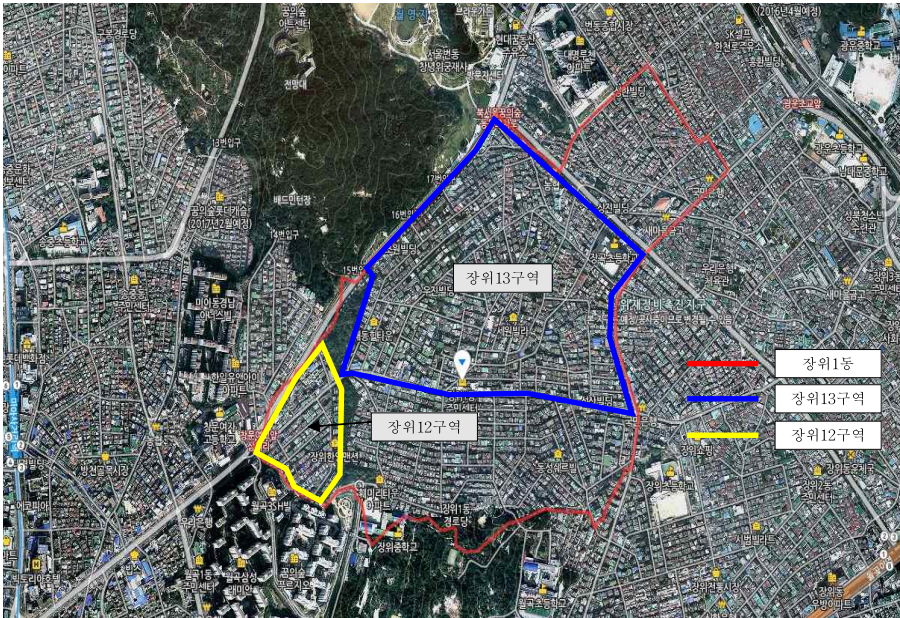
장위1동 주차시설 현황

구 분	공급면수(면)	자동차 등록대수(B)	자동차 등록대수에 의한 수급률(A)/(B) (%)	비고
노상	522	5,524(대)	70.4%	주차장수급률이 약30%부족함
노외	140			
부설	3,228			
총계(A)	3,890			

건축물 현황

- 장위1동 : 5,310동 23,863명 거주
 - 장위12구역 : 장위1동 231-233일대(48,514㎡) 210동 2,401명 거주
 - 장위13구역 : 장위1동 231-17일대(318,415㎡) 1,175동 12,236명 거주

장위1동 재개발사업 해제구역(장위12·13구역) 현황



IV 사업 개요

그린파크사업 개요

● 그린파크사업이란?

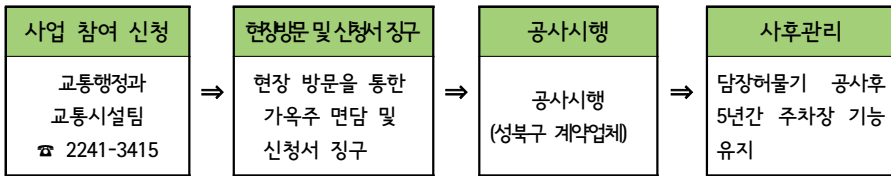
주택가 주차난 해소와 쾌적한 주거환경 개선을 위하여 시작한 사업으로 주택의 대문과 담장을 허물어 주차장을 만들고 여유공간은 녹지를 조성하여 살기좋은 마을을 만드는 사업임

- 사업예산 : 198,000천원(시비:70%, 구비:30%)
- 사업대상 : 담장 또는 대문을 허물어 주차장 조성이 가능한 주택
- 사업기간 : 2015. 5. ~ 12.
- 지원대상 및 기준

구 분	대 상	기 준	
담장 허물 기	단독 주택	담장 또는 대문을 허물어 주차장 조성이 가능한 주택 등	주차면 1면기준 800만원, 2면기준 950만원, 이후 매1면 추가시 마다 100만원 추가지원(최대 2,750만원)
	아 파 트	1994.12.30이전 건립 허가된 20세대 이상 공동주택으로서,아파트 부대시설 및 복리설비 각1/2 범위안에서 전체 입주자 2/3이상의 동의를 얻는 경우	주차장 조성공사비의 50%이내, 1면당 최대 70만원, 아파트당 최대 5,000만원 한도
생활도로	담장허물기 참여가옥 50%이상인 골목길		

- 방법취약가구 대책
 - 공사비지원금액 내에서 신청가구에 한하여 CCTV 혹은 방범창 설치
- 부대시설
 - 공사비지원금액 내에서 우편함, 아트창살문, 녹지공간 조성 등

● 추진절차



● 그린파크사업 장점

- 공용주차장 1면 조성기준 금액 평균1억원(부지매입비 포함)이상 소요되는데 비하여 그린파크사업 1면 조성기준 800만원이 소요됨으로써 약1/13의 적은예산으로 주차난 해소에 매우 효율적인 사업임

● 그린파크사업 사례



V 홍보 방법

- 다양한 홍보매체 활용 및 전단지(리플렛) 배포
- 홈페이지, 성북소리 등에 게재 홍보
- 구청 내 행사, 장위1동 주민센터의 각종 회의 시 홍보토록 알림
- 장위12·13재개발 해제구역 집중 홍보(대상가구 방문 및 상담)

■ 대상가구

구역별	계	단독	다가구	홍보대상 가 구	주차장 확보율	비 고
장위12구역	164	131	33	50	70.4%	
장위13구역	964	465	499	290		

※ 대상가구 직접 방문하여 전단지 배포 및 상담 예정

VI 향후,추진계획

- '15. 06. ~ 07. : 사업 집중홍보 및 방문상담(리플렛 및 전단지 배포)
- '15. 10. ~ 11. : 추가 예산 필요 시 추경 요청

첨부 : 그린파크사업 홍보 리플렛 1부