

“변화를 선도하는 강남, 희망을 선사하는 강남”

등록번호	노인복지과-3628
등록일자	2015.2.10.
결재일자	2015.2.10.
공개구분	대시민공개

주무관	재가노인복지팀장	노인복지과장	복지문화국장		
김지영	김선주	오응재	02/10 김창현		
협조자					

- 소외받는 어르신이 없는 강남구를 위한 -

## 2015년 지역사회자원연계사업 계획

- 사업기간 : 2015. 1 ~ 12월
- 수행기관 : 강남구노인통합지원센터
- 수혜인원 : 월 200명 이상
  - 강남구 내 장기요양수급자 및 등급외자(A,B)어르신
- 제공인원 : 총 2명 (사회복지사)
- 소요예산 : 57,432천원(국비28,716천원, 시비14,358천원, 구비14,358천원)
- 필요성 : 수요자 중심의 적합한 필요서비스를 통합적으로 제공

2015. 1.

강 남 구  
(노 인 복 지 과)

## 【 관련 규정 및 제반사항 사전검토서 】

검토분야	확인 및 적시사항																											
<b>관련 규정 및 근거</b>	<ul style="list-style-type: none"> <li>· 노인복지법 제27조의 2(홀로 사는 노인에 대한 지원)</li> <li>· 사회복지사업법 제33조의 7(보호의 방법)</li> </ul>																											
<b>추진 경위</b>	<ul style="list-style-type: none"> <li>· 장기요양수급자 및 등급외자의 다양한 욕구수준에 적합한 지역 중심의 서비스 가용자원 발굴 및 맞춤형 서비스 연계</li> </ul>																											
<b>예산 사항</b>	57,432천원																											
<b>수혜자 및 범위</b>	강남구 어르신																											
<b>분야별 검토사항</b> [계속 :    ] [신규 : 0 ]	<table style="width: 100%; border-collapse: collapse;"> <tr> <td style="padding: 2px 5px;">① 관련부서 협조</td> <td style="text-align: right; padding: 2px 5px;">-----</td> <td style="text-align: right; padding: 2px 5px;">( 0 )</td> </tr> <tr> <td style="padding: 2px 5px;">② 이해관계인 및 예상되는 민원</td> <td style="text-align: right; padding: 2px 5px;">-----</td> <td style="text-align: right; padding: 2px 5px;">(    )</td> </tr> <tr> <td style="padding: 2px 5px;">③ 추진상 사전 결림돌</td> <td style="text-align: right; padding: 2px 5px;">-----</td> <td style="text-align: right; padding: 2px 5px;">(    )</td> </tr> <tr> <td style="padding: 2px 5px;">④ 미래행정 수요예측</td> <td style="text-align: right; padding: 2px 5px;">-----</td> <td style="text-align: right; padding: 2px 5px;">(    )</td> </tr> <tr> <td style="padding: 2px 5px;">⑤ 시장조사</td> <td style="text-align: right; padding: 2px 5px;">-----</td> <td style="text-align: right; padding: 2px 5px;">(    )</td> </tr> <tr> <td style="padding: 2px 5px;">⑥ 민간부분(시설 등)과의 경제성 및 효율성 등 비교</td> <td style="text-align: right; padding: 2px 5px;">-----</td> <td style="text-align: right; padding: 2px 5px;">(    )</td> </tr> <tr> <td style="padding: 2px 5px;">⑦ 업무 매뉴얼 및 관련 법규</td> <td style="text-align: right; padding: 2px 5px;">-----</td> <td style="text-align: right; padding: 2px 5px;">( 0 )</td> </tr> <tr> <td style="padding: 2px 5px;">⑧ 행사관련 의전 및 선거법</td> <td style="text-align: right; padding: 2px 5px;">-----</td> <td style="text-align: right; padding: 2px 5px;">(    )</td> </tr> <tr> <td style="padding: 2px 5px;">⑨ 투융자 심사 등 관련절차 준수</td> <td style="text-align: right; padding: 2px 5px;">-----</td> <td style="text-align: right; padding: 2px 5px;">(    )</td> </tr> </table>	① 관련부서 협조	-----	( 0 )	② 이해관계인 및 예상되는 민원	-----	(    )	③ 추진상 사전 결림돌	-----	(    )	④ 미래행정 수요예측	-----	(    )	⑤ 시장조사	-----	(    )	⑥ 민간부분(시설 등)과의 경제성 및 효율성 등 비교	-----	(    )	⑦ 업무 매뉴얼 및 관련 법규	-----	( 0 )	⑧ 행사관련 의전 및 선거법	-----	(    )	⑨ 투융자 심사 등 관련절차 준수	-----	(    )
① 관련부서 협조	-----	( 0 )																										
② 이해관계인 및 예상되는 민원	-----	(    )																										
③ 추진상 사전 결림돌	-----	(    )																										
④ 미래행정 수요예측	-----	(    )																										
⑤ 시장조사	-----	(    )																										
⑥ 민간부분(시설 등)과의 경제성 및 효율성 등 비교	-----	(    )																										
⑦ 업무 매뉴얼 및 관련 법규	-----	( 0 )																										
⑧ 행사관련 의전 및 선거법	-----	(    )																										
⑨ 투융자 심사 등 관련절차 준수	-----	(    )																										
<b>타 기관 사례</b>	해당사항 없음																											
<b>전문가문</b>	해당사항 없음																											

# 2015년 지역사회자원연계사업 계획

재가장기요양수급자 및 등급외자(등급외 A,B)의 다양한 욕구수준에 적합한 지역 중심의 공공·민간 서비스 가용 자원 및 맞춤형 서비스 연계를 통해 복지사각지대를 최소화함으로써 강남구어르신들의 편의와 안정을 도모하고자 함

## I 추진 근거

- 노인복지법 제27조의 2(홀로 사는 노인에 대한 지원)
- 사회복지사업법 제33조의 7(보호의 방법)

## II 사업 개요

- 사업 기간 : 2015. 1월 ~ 12월
- 수행 기관 : 강남구노인통합지원센터
- 소요 예산 : 57,432천원(국비28,716천원, 시비14,358천원, 구비14,358천원)
  - 인건비(2명×2,158,000원×12개월)+여비(2명×60,000원×47주)
- 필요성 : 수요자 중심의 적합한 필요서비스를 통합적으로 제공
- 사업 내용
  - 종합상담 및 자원연계 : 국민건강보험공단, 관련기관을 통합 발굴 등
  - 자원망 관리 : 지역의 활용 가능한 공공민간 자원을 조사하여 구축 등
  - 유관기관 협조체계 구축 : 지역 재가복지서비스기관의 거점기관으로서의 역할 수행

### III

## 세부 추진 계획

### □ 사업 대상자

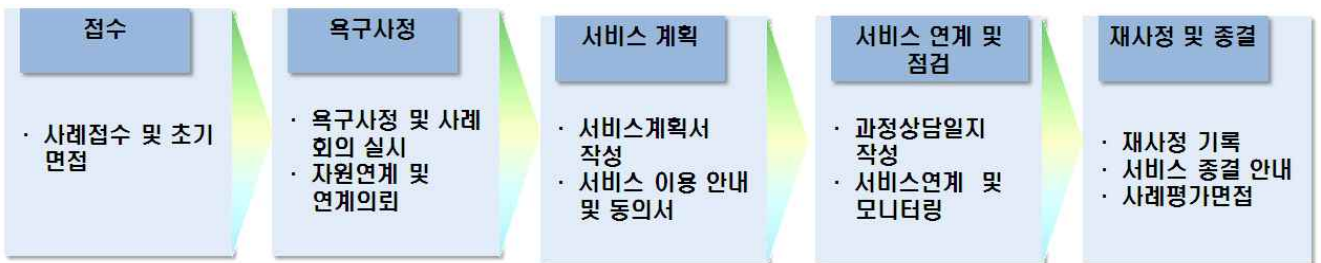
- 노인장기요양 등급인정자 중 재가장기요양서비스를 이용하고 있는 자(60%이상)
- 등급 외 A,B 판정자 중 노인돌봄 종합서비스를 이용하고 있는 자로(40%미만)  
월 평균 200명 이상 대상자 확보

### □ 수행인력

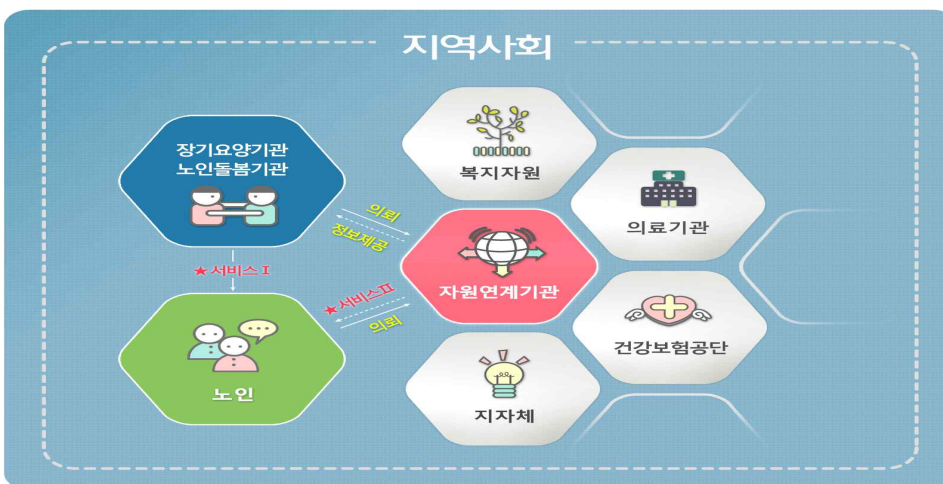
- 지역사회자원연계사업 전담인력 2인 배치(사회복지사)
  - 예비 : 공무원 예비 규정에 준함

### □ 사업 수행 절차 및 협력 체계 구축

#### 가. 종합상담 및 자원연계 절차



#### 나. 자원망 관리 및 유관기관 협력체계 구축



- 서비스 I
  - ① 재가장기요양서비스
    - 방문요양/방문목욕
    - 주야간보호/단기보호
    - 방문간호/복지용구
  - ② 노인돌봄서비스
    - 노인돌봄기본
    - 노인돌봄종합

- 서비스 II
  - ① 복지자원연계
  - ② 의료자원연계
  - ③ 기타지역자원연계
  - ④ 각종정보제공
  - ⑤ 권익증진

## □ 사업 성과 목표

사업구분	성과목표	성과지표
자원개발 및 지역사회 자원망 관리사업	대상자의 다양한 욕구를 해결하기 위한 자원을 발굴 및 개발한다.	-지역사회 자원 발굴: 주3회/연144회 -지역사회 자원 개발: 월2건/연24건 -해피빈 기부모금: 모금 달성률
	유관기관과의 MOU 체결을 통한 협력 및 서비스 지원체계를 구축한다.	-재가 장기요양기관 MOU 체결: 20개소 -복지.의료.건강 등의 유관기관 MOU체결: 10개소
	지역사회 복지자원 자원망을 구축하고 지 속적으로 관리한다.	-복지 자원 매뉴얼 작성: 연1회 -지역사회 자원 조사: 연1회 -정기 간담회 실시: 연2회 -자원기관 방문: 수시
자원연계 및 서비스 제공 사업	욕구에 맞는 지역사회 자원을 연계하고 지원한다.	-자원 연계: 월30회/연360회 -서비스 제공: 월50회/연600회 -긴급지원: 월4회/연48회
	네트워크 회의를 통한 서비스 조정 및 통합적 제공을 한다.	-서비스 조정: 수시 -통합서비스 제공: 수시
	대상자 및 지역의 일반노인에게 복지의료· 건강 등의 종합적인 정보를 제공한다.	-대상자: 월8회/연96회 -일반 노인 정보제공: 수시
대상자 관리	욕구사정도구로 복합적인 욕구 파악하고 서비스 만족도 조사를 한다.	-욕구조사: 수시 -만족도조사: 연 2회 -서비스 모니터링: 수시
	네트워크 회의 및 사례회의 등을 통한 사례관리를 한다.	-네트워크회의: 월1회/연10회 -사례회의: 월4회/연48회 -안부확인: 월120회/연1,440회
	신규대상자 발굴한다.	-발굴: 수시 -종결: 수시
홍보	지역사회 자원망 홍보 및 교육을 실시 한다.	-홍보: 연2회 -교육: 수시

## IV 행정 사항

### □ 구청

- 기관 신청에 의해 분기별 예산 집행
- 장기요양기관이 자원연계사업에 적극 협조할 수 있도록 안내

### □ 사업 수행 기관

- 예산정산 및 실적 보고 : 사회복지시설 정보시스템을 활용하여 분기별 보고

§ 별첨1. 지역사회 연계가능자원 1부.

## ※ 지역사회 연계가능자원

1) 재가장기요양기관 (MOU 체결기관) : 9개소

기관명	연락처	서비스내용
고운홈케어재가센터	○ 02-445-5141	○ 장기요양 등급 내 재가노인 방문요양 서비스 제공
가람재가노인복지센터	○ 02-459-7959	
(주)엠코리아홈케어스재가노인복지센터	○ 02-6407-3879	
사랑나눔재가노인복지센터	○ 02-445-3345	
(주)강남제일재가노인복지센터	○ 02-577-3345	
강남실버케어재가노인복지센터	○ 02-3413-6050	
그린케어강남노인복지센터	○ 02-501-7541	
영산강남노인복지센터	○ 02-565-3857	
강남시니어 재가센터	○ 02-2226-8200	

2) 재가장기요양기관 : 114개소

구분	기관명	연락처	서비스내용
방문 요양 (49)	효자돌보미	○ 02-2149-9988	○ 장기요양 등급 내 재가노인 방문요양 서비스 제공
	효경 재가노인복지센터	○ 02-451-0068	
	효 재가노인복지센터	○ 02-553-0911	
	현대케어노인복지센터	○ 02-459-9090	
	행복한 노인복지센터	○ 02-557-7955	
	한우리케어노인복지센터	○ 02-2051-3384	
	한사랑강남재가노인복지센터	○ 02-529-4007	
	청청인 강남점 재가노인복지센터	○ 02-2057-8890	
	지구촌 장기노인요양센터	○ 02-546-8301	
	인자인 재가장기요양센터	○ 02-562-8914	
	이레 재가노인복지센터	○ 02-2226-5006	
	은초록우먼재가노인복지센터	○ 02-2057-2296	
	유강 강남노인복지센터	○ 02-564-6620	
	온누리 재가장기요양기관	○ 02-514-8802	
	예죽 노인복지센터	○ 02-515-0212	
	연세 재가노인복지센터	○ 02-540-3372	
	역삼재가노인복지센터	○ 02-564-9294	
	아이케어서비스삼성직영센터	○ 02-564-9294	
	아이케어서비스강남실버센터	○ 02-2008-8870	
	아비스노인복지센터	○ 02-566-6914	
	아름다운실버 재가노인복지센터	○ 02-445-8505	
	수안복지센터	○ 02-3445-9332	
	성바오로재가노인복지센터	○ 02-3463-5701	
	섬김노인복지센터	○ 02-2226-1226	
	선화 재가노인복지센터	○ 02-3412-1365	
	선릉 실버케어 재가노인복지센터	○ 02-2183-0022	
	새소망 재가노인복지센터	○ 02-557-0433	
	사랑나눔 재가노인복지센터	○ 02-445-3345	
	복지콜강남 재가노인복지센터	○ 02-2226-5119	
	복된재가노인복지센터	○ *****	
바라밀 재가장기요양기관	○ 02-3452-7485		
무지개 재가노인복지센터	○ 070-8232-5114		

	대한재가노인복지센터	○02-569-1884	
	논현재가장기요양기관	○02-549-5489	
	나눔강남 재가노인복지센터	○02-541-0246	
	기쁨온누리 재가노인복지센터	○02-574-8949	
	그린케어강남노인복지센터	○02-501-7541	
	개포 재가노인복지센터	○02-529-2296	
	강남효자네 요양복지센터	○02-572-9701	
	강남행복재가노인복지센터	○02-451-1479	
	강남참사랑 재가노인복지센터	○02-451-6500	
	강남종합사회복지관재가장기요양센터	○02-451-0051	
	강남제일 재가노인복지센터	○02-577-3345	
	강남재가복지센터	○02-459-8253	
	강남재가노인복지센터	○02-557-8732	
	가람 재가노인복지센터	○02-459-7959	
	(주)비지팅엔젤스코리아	○02-1544-3183	
	Good Job 재가장기요양기관	○02-518-2198	
	(주)엠코리아홈케어스재가노인복지센터	○02-6407-3879	
방문 목록 (39)	효자돌보미	○02-2149-9988	○장기요양 등급 내 재가노인 방문목 육 서비스 제공
	효 재가노인복지센터	○02-553-0911	
	현대케어노인복지센터	○02-459-9090	
	한우리케어노인복지센터	○02-2051-3384	
	한사랑강남재가노인복지센터	○02-529-4007	
	청청인 강남점 재가노인복지센터	○02-2057-8890	
	인자인 재가장기요양센터	○02-562-8914	
	이레 재가노인복지센터	○02-2226-5006	
	유강 강남노인복지센터	○02-564-6620	
	온누리 재가장기요양기관	○02-514-8802	
	예죽 노인복지센터	○02-515-0212	
	영산 강남노인복지센터	○02-565-3857	
	연세 재가노인복지센터	○02-540-3372	
	역삼재가노인복지센터	○02-564-9294	
	아이케어서비스삼성직영센터	○02-564-9294	
	아이케어서비스강남실버센터	○02-2008-8870	
	아비스노인복지센터	○02-566-6914	
	아름다운실버 재가노인복지센터	○02-445-8505	
	수안복지센터	○02-3445-9332	
	새소망 재가노인복지센터	○02-557-0433	
	사랑나눔 재가노인복지센터	○02-445-3345	
	복지콜강남 재가노인복지센터	○02-2226-5119	
	복된재가노인복지센터	○*****	
	대한재가노인복지센터	○02-569-1884	
	논현재가장기요양기관	○02-549-5489	
	나눔강남 재가노인복지센터	○02-541-0246	
	기쁨온누리 재가노인복지센터	○02-574-8949	
	개포 재가노인복지센터	○02-529-2296	
	강남효자네 요양복지센터	○02-572-9701	
	강남행복재가노인복지센터	○02-451-1479	
	강남참사랑 재가노인복지센터	○02-451-6500	
	강남제일 재가노인복지센터	○02-577-3345	
	강남재가복지센터	○02-459-8253	
	강남재가노인복지센터	○02-557-8732	
	강남시니어 재가센터	○02-2226-8200	
	가람 재가노인복지센터	○02-459-7959	
	(주)비지팅엔젤스코리아	○02-1544-3183	
	(주)엠코리아홈케어스재가노인복지센터	○02-6407-3879	

복지 용구 (8)	타임로드	○02-529-3906	○장기요양 등급 내 재가노인 복지용 구 서비스 제공
	정상메디칼	○02-766-9429	
	아이케어서비스 삼성직영센터	○02-2008-8860	
	서울삼성의료기	○02-3411-0230	
	강남종합복지용구	○02-555-0346	
	(주)제이에이치프라임	○02-563-8352	
	(주)엔도젠	○02-3412-2345	
방문 간호 (5)	(주)솔고실버서플라이	○02-508-2111	○장기요양 등급 내 재가노인 방문간 호 서비스 제공
	인자인 재가장기요양센터	○02-562-8914	
	이레 재가노인복지센터	○02-2226-5006	
	아이케어서비스 삼성직영센터	○02-2008-8860	
주야간 보호 (7)	강남시니어 재가센터	○02-2226-8200	○장기요양 등급 내 재가노인 주야간 보호 서비스 제공
	(주)비지팅엔젤스코리아	○02-1544-3183	
	한마음노인복지센터	○02-547-0881	
	역삼재가노인복지센터	○02-564-9294	
	압구정 데이케어센터	○02-548-9898	
	목련데이케어센터	○02-3412-2226	
시설 (6)	명화 데이케어센터	○02-459-2696	○장기요양 등급 내 재가노인 시설 서비스 제공
	구립역삼노인복지센터부설역삼데이케어센터	○02-501-5684	
	강남주간보호소	○02-549-7070	
	수서노인센터 실버빌	○02-445-6590	
	논골노인복지관노인요양센터	○02-541-0226	
	구립역삼노인복지센터부설역삼노인요양센터	○02-501-5684	
강남유명요양원	○02-445-3770		
강남실버센터	○02-549-7070		
강남노인요양센터	○02-3462-8510		

3) 종합사회복지관 : 6개소



기관명	주소 및 연락처	서비스내용
수서종합사회복지관	○ 강남구 수서동 723 ○ 02-459-5504	○노인/장애인복지사업(여가, 정서지원 프로그램) ○재가복지사업(급식지원, 결연후원 등) ○지역복지사업(청소년지킴이봉사단)
명화종합사회복지관	○ 강남구 수서동 707 ○ 02-459-2696~8	○지역사회보호사업 (급식,보건의료,일상생활지원,정서서비스) ○교육문화사업(목욕탕, 이미용실) ○노인특화사업 ○노인일자리사업
대청종합사회복지관	○ 강남구 일원동 711 ○ 02-459-6332	○노인여가지원사업(노인대학,실버봉사대,우울증 및 치매예방교실 등) ○지역복지사업(노인일자리창출사업) ○재가복지사업(결식지원, 정서지원, 사례관리 등)
능인종합사회복지관	○ 강남구 개포동 1055 ○ 02-577-5800	○가족복지사업(치매예방프로그램) ○지역복지사업 (경로당활성화, 노인자살예방프로그램) ○재가복지사업(가족봉사단, 의료지원서비스, 독거노인자립지원, 주간보호센터, 건강관리실 운영, 자원봉사, 일상생활지원서비스)
강남종합사회복지관	○ 강남구 개포동 12-46 ○ 02-451-0051~3	○재가복지사업 (급식,이미용,지원사업, 환경개선사업, 사례관리 등) ○노인특화사업 (노인대학,실버복지지원단,기능회복서비스 등)
태화기독교사회복지관	○ 강남구 수서동 741 ○ 02-2040-1600	○지역사회보호 사업 (노인 및 장애인, 새터민 대상) ○재가복지사업 (사례관리, 결식지원, 결연후원, 정서지원)

4) 노인복지관 : 2개소

기관명	주소 및 연락처	서비스내용
강남노인종합복지관	○ 강남구 삼성동 66 ○ 02-549-7070	○보건재활(건강관리, 기능회복사업) ○사회교육사업 (교양교육,건강증진,취미여가,서예 등) ○노인일자리 ○복리후생프로그램(급식,차량지원,무료셔틀버스) ○재가복지사업 (경로식당, 밀반찬배달)
논현노인종합복지관	○ 강남구 논현1동 125-13 ○ 02-541-0226	○고용 및 소득지원사업 (건강관련종합상담, 물리치료등) ○건강생활증진사업 (경로식당, 밀반찬배달, 독거노인지원사업) ○가족기능 및 통합지원사업

5) 노인복지센터 : 7개소

기관명	주소 및 연락처	서비스내용
강남시니어플라자	○ 강남구 역삼동 682-8 ○ 02-554-5479	○ 상담사업 ○ 사회교육사업(취미여가, 건강증진, 인문학 등) ○ 복리후생사업 (경로식당, 아이돌봄서비스, 카페 등) ○ 노인일자리 ○ 경로당활성화사업
대치노인복지센터	○ 강남구 대치동 901-4 ○ 02-564-0108	○ 데이케어센터운영 ○ 대치노인요양센터운영 ○ 재가복지사업 ○ 경로식당, 밑반찬 배달
역삼노인복지센터	○ 강남구 도곡로 북22길 27 ○ 02-501-5674	○ 평생교육사업(건강 및 교육 프로그램) ○ 정서함양사업(취미 및 동아리 활동 등) ○ 건강증진사업 ○ 지역복지사업(경로식당)
압구정노인복지센터	○ 강남구 신사동 652-13 ○ 02-548-9898	○ 전문사회복지사업 (상담, 재가복지, 기능회복) ○ 데이케어센터 운영 ○ 급식지원서비스
역삼재가노인복지센터	○ 강남구 역삼동 760-3 ○ 02-564-9294	○ 주간보호사업 ○ 재가복지사업(식사배달, 결연후원 등) ○ 지역복지사업 (경로식당, 이마용, 한방진료 등)
학수정노인복지센터	○ 강남구 신사동 544-29 ○ 02-517-9198	○ 데이케어센터 운영 ○ 사회교육프로그램(정보화교육, 외국어강좌)
한아름복지회노인복지센터	○ 강남구 도곡동 423-14 ○ 02-573-7943	○ 가사지원서비스 ○ 급식지원(도시락배달)사업 ○ 정서지원서비스

6) 장애인복지관 : 3개소

기관명	주소 및 연락처	서비스내용
하상장애인복지관	○ 강남구 개포동 12-5 ○ 02-451-6000	○ 사회심리재활사업(상담, 가족지원 등) ○ 교육치료(놀이치료, 음악치료 등) ○ 지역복지(가정지원서비스, 문화생활서비스 등) ○ 직업재활(직업상담, 직업평가, 적응훈련 등) ○ 점자도서관 등
성모자애복지관	○ 강남구 율현동 110번지 ○ 02-3411-9581~3	○ 재가복지사업(가정지원, 자립생활 및 사회참여, 후원 및 결연사업, 사례관리 등) ○ 의료재활사업, 교육재활사업, 사회심리재활사업 등
충현복지관	○ 강남구 충현남길 14 ○ 02-2192-0600	○ 장애인을 대상으로 여가활동, 건강증진, 가족 지원 프로그램 ○ 급식서비스(밑반찬배달, 경로식당) ○ 치과진료, 직업재활서비스 ○ 자립생활지원서비스 등

7) 보건·의료 건강 관련 기관 : 4개소

기관명	주소 및 연락처	서비스내용
강남구보건소	○ 강남구 삼성동 66 ○ 02-3451-2500	
강남구정신보건센터	○ 강남구 일원1동 666-7 형일빌딩3F ○ 02-2226-0344	○ 초기상담 및 사례관리 서비스 ○ 정신건강증진사업 ○ 소아청소년 정신건강증진 사업 ○ 지역사회 진단평가
강남구치매지원센터	○ 강남구 선릉로 41길 27 ○ 02-568-4203~5	○ 치매예방 및 인식개선사업 ○ 치매조기검진사업 ○ 치매예방등록관리사업 ○ 지역사회 지원 강화사업
국립중앙치매센터	○ 경기도 성남시 분당구 삼평동 ○ 031-628-6844	○ 재가노인 치매건강 서비스 후원

8) 노인보호전문기관 : 1개소

기관명	주소 및 연락처	서비스내용
서울시남부노인보호전문기관	○ 서초구 방배2동 3274-3 ○ 02-3472-1389	○ 학대노인 상담 및 연계사업

9) 푸드뱅크, 마켓 : 2개소

기관명	주소 및 연락처	서비스내용
푸드뱅크	○ 강남구 수서동 723 ○ 02-459-5504	○ 식품제공 및 배분을 통한 저소득층 결식 지원 ○ 기부물품 수령 및 분류, 전달 ○ 기탁식품의 안전성 확보 및 효과적인 배분
푸드마켓 미소	○ 강남구 개포동 12-10 ○ 02-565-0377	○ 식품제공 및 배분을 통한 저소득층 결식 지원 ○ 기부물품 수령 및 분류, 전달 ○ 기탁식품의 안전성 확보 및 효과적인 배분

10) 건강 및 의료 물품 지원 : 8개소

기관명	주소 및 연락처	서비스내용
(주)엠비온	○ 송파구 방이동 ○ 02-508-1341	○ 건강지원 서비스
강남구 약사회	○ 강남구 역삼동 ○ 02-566-1042	○ 의약품(파스) 서비스 후원
다나아한의원	○ 서초구 잠원동 ○ 02-3481-2888	○ 건강 서비스 후원
삼성서울병원	○ 강남구 일원동 50 ○ 1599-3114	○ 건강 서비스 후원
중앙대학교병원	○ 동작구 흑석동 224-1 ○ 02-6299-1509	○ 건강 서비스 후원
튼튼마디한의원	○ 강남구 논현동241-7 상경빌딩 4층 ○ 02-563-0888	○ 의료물품(파스) 후원
한서병원	○ 강남구 역삼동 718-35 ○ 02-555-5851	○ 건강 서비스 후원
퍼스트케어의료기	○ 강동구 천호동 천호대로 174길 15 ○ 02-483-0021	○ 복지용구 후원

11) 결식지원 : 34개소

기관명	주소 및 연락처	서비스내용
일하영농조합	○ 강남구 율현동 281-2 ○ 02-451-9731	○ 물품 후원
남경	○ 강남구 도곡동 423-10 ○ 02-578-9464	○ 식사 제공
춘천명물닭갈비	○ 강남구 개포동 1217-2 희영빌딩 1층 ○ 02-575-3308	○ 식사 제공
풍년떡집	○ 강남구 대치동 316 은마아파트 상가 ○ 02-538-3030	○ 떡 후원
파리바게트역삼상록점	○ 강남구 역삼동 703-3 1층 102호 ○ 02-562-6636	○ 빵 후원
뜯어뜯어	○ 강남구 역삼1동 645-7 ○ 02-557-6810	○ 식사 제공
구옥천 생태찌개	○ 강남구 역삼동 830-41 네스빌 102호 ○ 02-554-9688	○ 식사 제공
진수성찬	○ 강남구 대치동 316 은마아파트 상가 23 ○ 02-566-7546	○ 밑반찬 후원
강남떡집	○ 강남구 대치2동 은마아파트 1동 914호 ○ 02-552-3724	○ 떡 후원
목련반찬	○ 강남구 일원동 목련상가 B13,14호 ○ 02-2226-1627	○ 밑반찬 후원
나주스넥	○ 강남구 일원동 목련상가 B11호 ○ 02-2226-7178	○ 밑반찬 후원
생태명가	○ 강남구 역삼동 747-20 한빛빌딩 1층 ○ 02-501-9292	○ 식사 제공
만나떡집	○ 강남구 수서동 746 까치마을 상가 지하 1호 ○ 02-445-9868	○ 떡 후원
동산마트	○ 강남구 역삼동 645-3 ○ 02-552-5691	○ 간식(두유) 제공
함경도찹쌀순대(삼성)	○ 강남구 역삼동 646-13 ○ 02-566-1833	○ 식사 제공

함경도찹쌀순대(역삼)	○ 강남구 삼성동 144-4 ES타워 1층 ○ 02-539-1833	○ 식사 제공
미도한우마을	○ 강남구 개포2동 186-1 개포빌딩 108호 ○ 02-557-3232	○ 식사 제공
수림복국	○ 강남구 삼성동 143-22번지 ○ 02-555-0302	○ 식사 제공
삼육 정육점 식당	○ 강남구 개포2동 186-1 개포빌딩 108호 ○ 02-508-0041	○ 식사 제공
전라도 손 팔 칼국수	○ 강남구 대치동 316 은마 상가 B-7호 ○ 02-566-9611	○ 죽 제공
화원일식	○ 강남구 대치2동 989-2 ○ 02-563-8677	○ 식사 제공
남원추어탕	○ 강남구 역삼동 644-4 진남빌딩 2층 ○ 02-555-5932	○ 식사 제공
신촌설렁탕	○ 강남구 역삼동 636-15 ○ 02-569-8234	○ 식사 제공
삼익떡집	○ 강남구 수서동 708 삼익상가 105호 ○ 02-2226-8836	○ 떡 후원
피양콩 할마니	○ 강남구 대치4동 894-14 ○ 02-508-0476	○ 식사 제공
고향떡집	○ 강남구 일원동 719 푸른마을 상가 지하 12.13 ○ 02-451-2234	○ 떡 후원
강강술래	○ 강남구 역삼동 797-19 ○ 02-567-9233	○ 식사 제공
고흥족발	○ 강남구 역삼2동 765-5호 ○ 02-563-3808	○ 밑반찬 후원
대박 닭강정	○ 강남구 역삼2동 765-5 4호 ○ 02-562-8869	○ 밑반찬 후원
은마 왕만두	○ 강남구 대치동 은마아파트 상가 40호 ○ 02-555-7715	○ 밑반찬 후원
정오식당	○ 강남구 대치동 은마아파트 상가 2층 226호 ○ 02-556-5533	○ 식사 제공
은마 양념육	○ 강남구 대치동 은마아파트 상가 지하59호 ○ 02-538-9009	○ 밑반찬 후원
뜨겁찌	○ 강남구 역삼동 773-13 1층 ○ 02-538-1080	○ 밑반찬 후원
본죽	○ 강남구 역삼동 ○ 02-501-3993	○ 식사 제공
봉은사	○ 강남구 삼성동	○ 백미 제공

12) 이미용 서비스 : 2개소

기관명	주소 및 연락처	서비스내용
이계숙미용실	○ 강남구 청담동 134-20 삼익쇼핑 상가205호 ○ 02-544-0043	○ 이미용 서비스
출장이미용(개인)	○ *****	○ 이미용 서비스

13) 기타 후원기업 및 업체 : 10개소

기관명	주소 및 연락처	서비스내용
(주)에스모바일	○ 경기도 성남시 분당구 서현동	○ 안심폰 서비스 제공
강남구상공회	○ 02-563-0019	○ 결식지원 서비스 제공
메리츠화재	○ 강남구 역삼동 825-2	○ 따뜻한 겨울나기, 물품 후원
법무법인 화우	○ 강남구 삼성동	○ 식품 키트, 결식지원 서비스 제공
서울제일로타리클럽	○ 강남구 역삼동 ○ 02-556-3640	○ 결식지원 서비스 제공
신세계인터내셔널	○ 강남구 청담동 ○ 02-3440-1234	○ 물품 및 결식지원 서비스 제공
영동라이온스클럽	○ 강남구	○ 결식지원 서비스 제공
우리은행	○ 중구 회현동1가	○ 결식지원 서비스 제공
한국도시가스	○ 강남구	○ 타임콕 서비스 제공
한국타이어	○ 강남구 역삼1동 ○ 080-022-8272	○ 물품 및 결식지원 서비스 제공