

문서번호	교육청소년과-2389
결재일자	2015.2.3.
공개여부	대시민공개

★주무관	학신교육지원담당	교육청소년과장	교육청체육담당		
김태용	곽정숙	최병재	02/03 도입환		
협 조					



## 2015년 멘토링사업 추진계획

2015. 2.

교육문화복지국  
(교육청소년과)

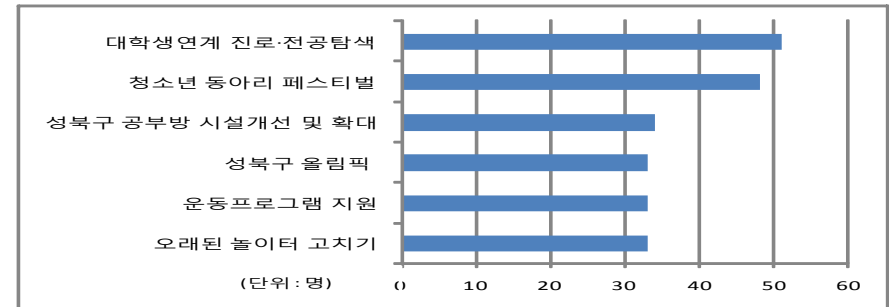
## 2015년도 멘토링사업 추진계획

관내 소재 대학교의 우수한 인적자원과 생활이 어려워 학업에 어려움을 겪는 학생들을 결연하여 대학생에게는 사회봉사의 기회를 제공하고 청소년들에게는 맞춤형 교육서비스를 제공하는 멘토링을 실시함으로써 교육의 다양화 및 교육 기회의 균등을 추구하고자 함

### 현황분석 및 사업의 필요성

#### 현황분석

- 성북구 학생참여예산사업의 일환인 2014 성북구 어린이·청소년 열린토론회 운영 결과, ‘성북구 대학생 연계 진로·적성 탐색’에 대한 수요가 가장 높아 관내 대학과 연계한 멘토링 사업의 확대가 요구됨.



※2014 어린이 청소년 열린토론회 결과

- 2014 교육지원 정책수립을 위한 열린토론회 결과 「학교밖 교육지원 분야에 가장 필요한 사업으로 「학생 멘토·멘티프로그램」이 4위로 선정. 멘토링사업에 대한 주민들의 관심과 요구가 높음
- 2015년 학생참여예산사업 선정을 위한 어린이·청소년 열린 토론회 개최 결과 우리들이 희망하는 2015년 학생참여예산사업으로 「성북구 대학생 연계 진로·적성탐색」이 1위로 선정. 멘토링사업에 대해 학생들의 관심과 요구도 높아짐과 동시에 보다 더 전문적인 멘토링에 대한 수요 증가

#### 사업의 필요성

- 사교육 등으로 교육분야에서 소외가 심화되고 있는 저소득층 등 생활이 어려운 가정의 자녀들에게 기회균등을 통한 교육격차 해소가 필요
- 저소득층 가정 뿐만아니라 다자녀, 맞벌이가정 등으로 멘토링 사업에 대한 수요가 점차 증가하고 있음

## II 추진방향

- 관내 대학교의 우수한 인적자원과 인프라를 활용하여 저소득층 등 학업에 지장이 있는 청소년들을 결연하여 교육기회를 부여하는 열린배움터를 통한 소통·교류의 멘토링 실시
- 재료비, 운영비 지원 등으로 경제적 부담을 덜어주어 동기 부여 및 참여율을 제고하며 멘토링 활동에 대하여 주기적인 관찰과 분석으로 성과 도출
- 학습지도 뿐만 아니라 체험활동, 문·예·체지도 등 다양한 분야의 멘토링을 실시함으로써 청소년들이 인성함양을 통하여 건강하고 성숙한 사회구성원으로 성장하도록 지원

## III 추진실적

### ▶ 그간의 사업실적

- 2014년 멘토링 운영실적
  - 운영실적

참여인원(명)			참여학교수(개소)				비고
계	멘토	멘티	계	대학	초중고	지역아동센터 등	
2,614	603	2,011	58	6	31	21	

- 유형별 멘토링 운영실적

유형	2014년					
	상반기		하반기		소계	
	멘토	멘티	멘토	멘티	멘토	멘티
학습멘토링	232	529	157	486	389	1015
진로멘토링(잡아드림)	0	0	42	42	42	42
문예체 멘토링	99	514	55	382	154	896
KU·JUMP·성북 멘토링			18	58	18	58
<b>멘토링 총계</b>	<b>331</b>	<b>1,043</b>	<b>272</b>	<b>968</b>	<b>603</b>	<b>2,011</b>

- 멘토 소양교육 개최 : 2014. 3월/9월 개최, 404명 참석
- 멘토링 아카데미 개최 : 2014.11.13~11.29(5회 과정), 35명 참석

## ▶ 사업평가

- 멘토링 참여인원, 운영장소, 참여학교를 매년 지속적으로 확대하였고, 내용면에서도 학습분야멘토링과 음악, 미술, 체육, 연극 등의 문예체분야멘토링을 운영함으로써 사업의 내실화를 도모하였음
- 멘토링사업지원본부 구성·운영 및 멘토링 매뉴얼(출판동시) 제작·활용을 통해 멘토링의 체계적인 관리시스템 구축
- 멘토소양교육 및 멘토링아카데미를 통해 멘토링의 전문성 부여

## IV 운영개요

### ● 운영분야

분 야	운 영 내 용	비 고
학 습 멘 토 링	학습지도, 인성지도, 체험활동	
진 로 멘 토 링 ( 잡 아 드 림 )	전공선택과 진로, 직업탐색 활동지원	
문 예 체 멘 토 링	연극,미술,음악 등 대학별 특화 문·예·체지도	
KU·JUMP·성북 멘토링	학습지도, 진로·진학상담, 체험활동	

- 운영기간 : 2015. 3월 ~ 2016. 2월(12개월간)
- 운영시간
  - 학습멘토링 : 주 1회 2시간씩, 반기별 총 30회 기준 자율적 운영  
※선택적으로 주 2회, 2시간씩, 반기별 총 30회, 60시간 가능
  - 진로멘토링(잡아드림) : 개별 멘토별 수립 및 운영
  - 문예체멘토링 : 문화재단 프로그램별 운영
  - 『KU·JUMP·성북』 멘토링 : 주 2-3회(총 8시간)
- 운영장소 : 성북자기주도학습지원센터, 지역아동센터, 초·중·고교 등
- 참가대상
  - 멘토 : 고려대,국민대,동덕여대,서경대,성신여대, 한성대, 한예중 등 대학(원)생
  - 멘티 : 저소득층 등 교육여건이 열악한 초·중·고교생 등
- 소요예산 : 199,050천원
  - 학습멘토링 : 66,050천원(교육경비보조금 50,000천원 포함)
  - 진로멘토링(잡아드림) : 3,000천원
  - 문예체멘토링 : 60,000천원
  - KU·JUMP·성북 멘토링 : 70,000천원

▶ 학습분야 멘토링 운영

- 운영시간 : 주 1회, 2시간씩, 반기별 총 15회, 30시간 기준으로 자율적 편성  
(※ 선택적으로 주 2회, 2시간씩, 반기별 총 30회, 60시간 가능)
- 운영장소 : 중·고등학교(각 학교 학습실, 도서관, 회의실 등)
- 운영내용
  - 학습지도 : 기본교과목 등의 학습방법 지도
  - 인성지도 : 진로·고민·생활지도 등으로 정서안정 유도
  - 체험활동 : 대학교 탐방, 박물관 견학, 영화 관람, 등산 등

※ 체험활동비 내에서 1-2회

※멘토링 매뉴얼 ‘줄탁동시(倅啄同時)프로젝트’ 제작·활용

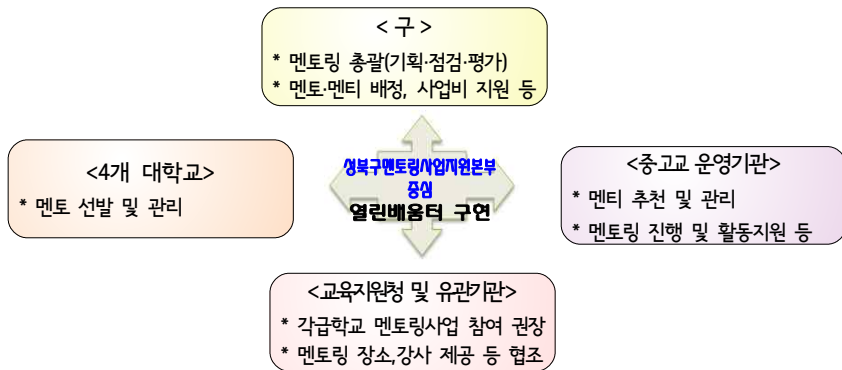
● 지원내용

- 교재비 : 멘토,멘티 1인당 15,000원
- 체험활동비 : 멘토,멘티 1인당 15,000원
- 지도교사 관리비 : 학기당 20만원
- 기타운영비(문구류, 간식, 간담회 등) : 멘티 1인당 3만원

※ 멘토 실비는 2시간이상 1만원, 최대 15만원 지급하였으나, 서울시 멘토링 동행과의 형평성 및 학생들의 교육봉사의 의미가 퇴색될 수 있다는 전문가들의 의견을 반영, 2014년부터 지원중단

● 소요예산 : 66,050천원(교육경비보조금 50,000천원 포함)

● 추진체계



● 세부추진 일정(상반기/하반기)

구분	멘토링 수요조사	멘토모집 및 선발	멘토링 기관별 매칭
상반기	2015. 2.3~2.13	2015. 2.23~3.6	2015. 3.6~3.12
하반기	2015. 8. 17~8.28	2015. 8.31~9. 4	2015. 9. 7~9. 10
추진방법	멘토링 참여 희망 기관별 수요조사	고려대 외 3개대학 자체모집 및 선발	멘토링 기관별 수요현황을 참고하여 적절한 매칭

※수혜자 확대를 위하여 상/하반기별 실시

▶ 진로 멘토링(잡아드림) 운영

- 운영기간 : 2015. 5월~2015. 11월말
- 모집대상 : 관내 고등학교 1·2학년생
- 운영장소
  - 자이탐색 및 오리엔테이션 : 평생학습관
  - 전공탐색 : 고려대학교 전공별 강의실
  - 직업탐색 : 자기주도학습지원센터, 성북구의회, 검찰청 등
- 운영내용 : 고교생을 대상으로 자아탐색, 전공·직업 프로그램운영
- 지원내용 : 멘토 봉사활동시간 인정 및 교보재비, 체험활동 지원, 직업인 및 장소섭외
- 추진일정
  - 멘티 모집 : 2015. 4월중순
  - 자이탐색 및 오리엔테이션 : 2015. 5월중순
  - 전공탐색 : 2015. 6월
  - 직업탐색 : 2015. 10월
  - 수료식 : 2015. 11월말
- 소요예산 : 3,000천원
- 운영방법 : KULAP(고려대 정책컨설팅 그룹), 성북구청 공동운영

## ▶ 문예체분야 멘토링 운영

- 운영기간 : 2015. 3월~2016. 2월
- 운영장소 : 각 운영기관내 학습실, 강당 등
- 운영내용 : 음악, 미술, 독서, 연극 지도 등
- 지원내용 : 멘토 봉사활동시간 인정 및 교보재비, 컨설팅비(전문강사 멘토링 포함) 등
- 추진일정(상반기, 여름방학, 하반기, 겨울방학)
  - 멘토·멘티 모집 : 정기모집 3월/ 8월 (※ 멘토 및 멘티 결원시 수시 선발)
  - 멘토 선발 : 교수 추천 또는 개인 이력 평가 후 선발
  - 멘티 선발 : 저소득층 자녀 등 문화소외계층의 학생으로 관내 학교장, 기관장, 구립도서관장 등이 추천
- 소요예산 : 60,000천원
- 운영방법
  - 성북문화재단에 위탁운영(음악제외)
  - 음악 분야 멘토링은 향후 추진계획에 의해 별도 시행
  - ※ 성북문화재단의 문화예술 전문인력과 축적된 문화 인프라 운영 경험을 활용하여 사업의 성과 도출

## ▶ 『KU·JUMP·성북』 멘토링 운영

- 운영기간 : 2015. 3월~2016. 2월
- 운영시간 : 주 2~3회 총 8시간
- 운영장소 : 지역아동센터, 중·고등학교 등 각 학습센터
- 운영내용 : 학습지도, 체험활동 등
- 지원내용
  - 성북구청 : 멘토링 운영비
  - 고대대학교 : 멘토(장학생) 장학금 - 대학생 1인 학과당 200만원(학기초 20%, 학기말 80% 지급)
  - JUMP단체 : 멘토링 운영 및 멘토(장학생) 관리, 교육
- 추진일정
  - 학습센터 모집 : 2015. 1. 14 ~ 2. 3
  - 멘토 선발 : 2015. 2. 9 ~ 2. 27.
  - 매칭 및 멘토 오리엔테이션 : 2015. 3월중
  - 멘토링 진행 : 2015. 4월~ 2016. 2월말
  - 학습센터 관리 및 평가 : 3회 간담회 및 2회 평가(8월, 12월)
- 소요예산 : 70,000천원
- 운영방법 : JUMP단체에서 운영

※ 학습멘토링을 제외한 분야별 멘토링 사업은 별도 실행계획 수립 후 시행

## VI

## 멘토링 운영관리

### ▶ 멘토링 멘토 전문교육

#### ● 학습멘토링 멘토교육

구 분	일 정	내 용
사 전 교 육	학사일정에 따라 대학교별 실시	멘토 사전지식 숙지
소 양 교 육	·상반기 : 3월초 2일 중 1일 참석 ·하반기 : 9월중 2일 중 1일 참석	멘토 위촉장 수여 멘토링 소양, 사례교육 (멘토 필수이수 교육)
오리엔테이션	각 운영기관에서 실시	멘토링 방법, 준수사항 교육

- 진로멘토링(잡아드림) 멘토교육 : 자아탐색 및 오리엔테이션으로 실시
- 문예체멘토링, KU·JUMP·성북 멘토링 멘토교육은 개별적으로 실시

### ▶ 멘토링 네트워크 및 인력풀 구축

#### ● 멘토링 네트워크 구축

- 시 기 : 2015. 3월~12월
- 대 상 : 성북교육지원청, 학교, 성북아동청소년센터, 성북문화재단, 성북아동 청소년네트워크, 성북교육복지센터, 건강가정지원센터 등 10개 기관
- 역 할 : 멘토링 관련기관 간 안정적 수요-공급 시스템 지원 및 멘토링 교육 공동주관 및 관련 사업 지원

#### ● 멘토링 인력풀 구축

- 관학 멘토링 참여자 중 장기적으로 멘토링 봉사를 희망하는 대학생 및 『KU·JUMP·성북』 장학생(멘토) : 40명
- 고대적십자 동아리, 고대 로익, 나비나드봉사단 등 지역내 멘토링 활동자 상시 인력풀 운영 : 30명

### ▶ 멘토링 지도교사(기관운영자) 간담회

- 일 정 : 2015. 5월/ 11월
- 대 상 : 멘토링 참여 중·고교 및 KU·JUMP·성북 학습센터 지도교사(기관운영자)
- 내 용 : 멘토링활동의 개선사항, 수범사례, 애로사항 등을 청취하여 반영

### ▶ 멘토링 관리 및 평가

- 관리방법 : 각 운영기관별 지도교사를 지정하여 멘토링 관리
- ※ 지도교사 역할 : 출석관리, 학습 준비, 멘토링일지 확인, 운영상황 보고, 자원봉사 실적 관리 등

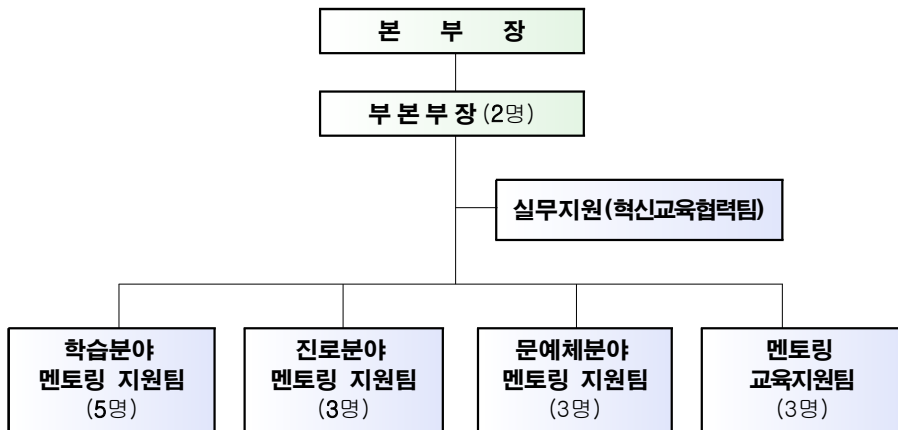
- **사업 점검** : 멘토·멘티 출결사항, 예산 지원 등 운영기관에 대한 실태 점검을 통하여 미흡한 사항은 보완토록 하여 사업 성과 도출
- **만족도 조사를 통한 성과분석**
  - 시 기 : 운영기간 종료 전
  - 대 상 : 멘토, 멘티, 멘티 지도교사 등
  - 내 용 : 만족도, 애로사항, 개선사항 등을 설문조사하여 향후 계획 반영
- **성과발표 및 평가**
  - 발표회 개최, 우수 멘토·멘티 표창장 수여, 사례집 발간 등

## VII 「성북구멘토링사업지원본부」 운영

### ▶ 구성개요

- 구성시기 : 2013. 3월
- 구성인원 : 17명
- 역 할
  - 멘토링 운영에 대한 전반적인 지원 및 자문
  - 멘토에 대한 교육 및 전문적·체계적 관리

### ▶ 조직도



## VIII 소요예산

- 예산액 : 199,050천원
- 세부산출내역

구분	구 분	산 출 내 역	소요금액 (천원)
	합 계		199,050
학교안	교육경비 보조금	· 학교안 멘토링사업 지원	50,000
	멘토링 운영비	· 교재비 : 12,000원×175명×2회 = 4,200천원 · 문구·체험활동비 등 : 15,000원×175명×2회 =5,250천원 · 홍보물제작 : 1,700천원	11,150
학교밖	행사운영비	· 성북청소년 잡아드림 : 3,000천원	3,000
	업무추진비	· 멘토링지원 업무추진	1,900
	멘토링교육	· 강사료 : 500,000원×6회=3,000천원	3,000
	문예체멘토 링 및 점프멘토링	· 문예체멘토링경비(민간위탁금) : 40,000천원 · KJUMP성북멘토링경비(민간위탁금) : 70,000천원 · 음악멘토링(민간위탁금) : 20,000천원	130,000
	소 계		149,050

※ 학교는 멘토링 필요경비를 교육경비 보조금 청구에 의해 일괄지원 후 정산, 지역아동센터 등 학교밖 멘토링은 부서에서 건별 직접 지원

### ● 예산과목

- 학교안 멘토링사업 지원 : 50,000천원
  - 으뜸교육환경도시 조성, 교육환경개선 및 친환경무상급식 지원, 교육환경 개선사업, 자치단체등이전(교육기관에대한보조금)
- 학교밖 멘토링사업 지원 : 149,050천원
  - 으뜸교육환경도시 조성, 학력신장지원, 멘토링 지원사업, 일반운영비(사무관리비, 행사운영비)/ 업무추진비(시책추진업무추진비), 일반보상금(기타보상금)/ 민간이전(민간위탁금)

## IX 향후일정

- 학습멘토링 운영
  - 상반기 : 2015. 3월~ 8월
  - 하반기 : 2015. 9월~ 2016. 2월
- 진로멘토링(잡아드림) 운영: 2015. 5월~ 11월
- 문예체멘토링 운영: 2015. 3월 ~ 2016. 2월
- KU·JUMP·성북 멘토링 운영 : 2015. 3월~ 2016. 2월

## X 행정사항

- 각 멘토링 분야별 세부일정 수립 : 2월중
- 사업 종료 시 멘토 활동일지, 멘토링 결과보고서, 보조금 정산서, 만족도 조사 결과 등을 수합하여 성과 분석하고 향후 사업계획에 반영
- 관내 소재 대학교와 초·중·고교 간에 자체적으로 진행하고 있는 멘토링은 지속적으로 추진토록 권장