

문서번호	의약과-821
결재일자	2015.1.13.
공개여부	대시민공개

주무관	검진담당	의약과장	보건소장		
노숙희	최현자	박윤희	01/13 황원숙		
협 조					

2015년 국가암검진사업 계획

2015. 1

의 약 과
(검진팀)

2015년 국가암검진사업 계획

국가 암검진 사업을 통하여 우리나라 국민의 사망원인 1위인 암을 조기에 발견하여 치료를 유도함으로써 암의 치료율을 높이고 암으로 인한 사망을 줄이는 것을 목적으로 함

I

지역 암검진 현황

성북구 국가암검진 수검율

	2012년	2013년	2014년
암검진 대상자	218,201	218,478	175,367
수검자	67,496	70,088	57,708
수검율(%)	30.90	32.08	32.91

※ 국가암검진사업 수검현황. 생활보건과-485(2015.01.08.)

2014년 성북구 의료수급권자 암검진 수검율

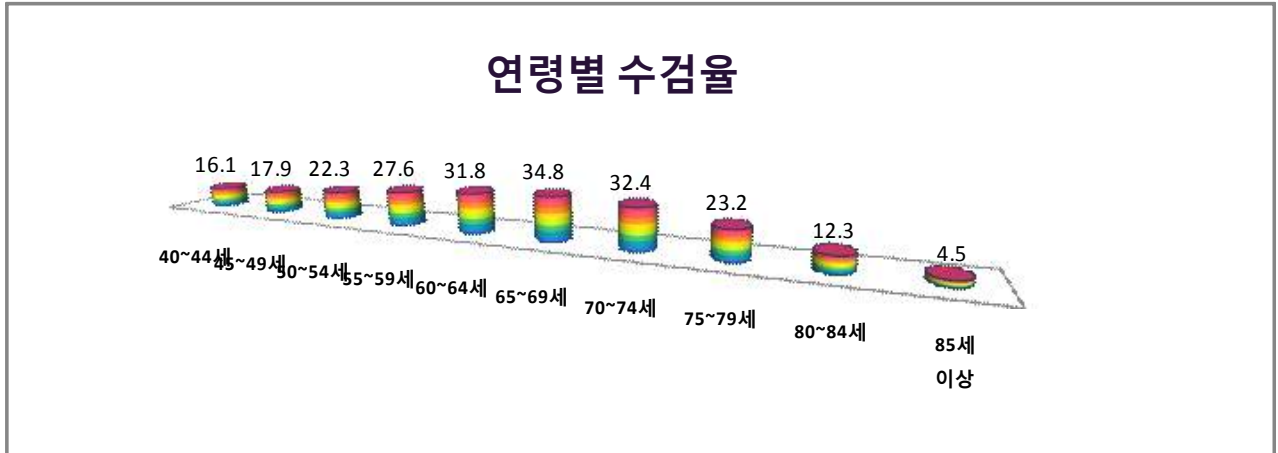
	2012년	2013년	2014년
암검진 대상자	16,377	4,404	4,923
수검자	3,324	1,431	1,658
수검율(%)	20.72	32.49	33.6

※ 국가암검진사업 수검현황. 생활보건과-485(2015.01.08.)

2014년 성북구 암검진 연령별 수검현황

	40~44세	45~49세	50~54세	55~59세	60~64세	65~69세	70~74세	75~79세	80~84세	85세 이상
암검진 대상자	11,659	7,478	12,313	7,684	8,715	4,376	5,102	2,071	1,702	1,014
수검자	1,881	1,344	2,753	2,123	2,774	1,527	1,658	481	211	46
수검율(%)	16.1	17.9	22.3	27.6	31.8	34.8	32.4	23.2	12.3	4.5

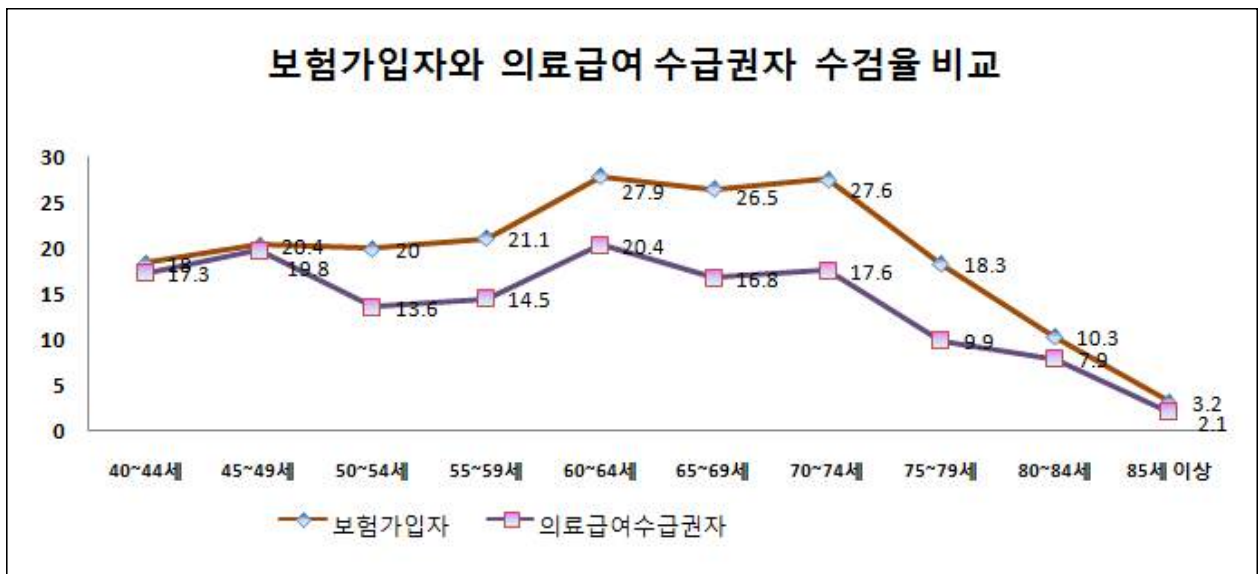
※ 국가암 연령별수검현황 : 국가암검진정보센터제공(2015.01.09.기준)



■ 국가암 연령별 보험가입자와 의료급여수급권자 수검율 비교

	40~44세	45~49세	50~54세	55~59세	60~64세	65~69세	70~74세	75~79세	80~84세	85세 이상
보험가입자 수검율(%)	18.4	20.4	20.0	21.1	27.9	26.5	27.6	18.3	10.3	3.2
의료수급자 수검율(%)	17.3	19.8	13.6	14.5	20.4	16.8	17.6	9.9	7.9	2.1

※ 국가암 의료수급권자 수검율 비교 : 국가암검진정보센터제공(2015.01.09.기준)



■ 국가암검진 기관현황(성북구관내)

	위암	간암	대장암	유방암	자궁경부암
암검진기관수	35	35	27	23	25

※ 국가암검진 기관현황 : 국가암검진정보센터제공(2015.01.09.기준)

■ 2014년 국가암 종별 수검현황 및 이상소견

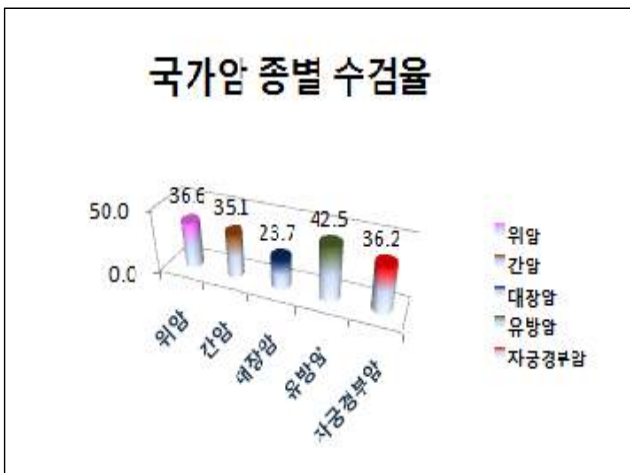
암종	검진 대상자	수검자	수검률 (%)	이상 소견자	이상 소견율 (%)	추적 관리 대상	추적 관리 대상분율 (%)
위암	50,001	18,316	36.63	13,637	42.0	45	0.3
간암	3,649	1,283	35.16	821	38.8	4	0.4
대장암	60,559	14,352	23.70	724	2.9	708	5.4
유방암	25,923	11,007	42.46	3,228	17.2	1,431	15.5
자궁경부암	35,235	12,750	36.19	4,682	22.6	255	2.7
총 계	17,367	57,708	32.91	23,092	23.3	2,443	5.1

※ 국가암 연령별수검현황 : 국가암검진정보센터제공(2015.01.09. 기준)

■ 의료급여수급권자 암종별 수검현황 및 이상소견

암종	검진 대상자	수검자	수검률 (%)	이상소견자	이상 소견율 (%)	추적 관리 대상자	추적 관리 (%)
위암	1759	567	32.23	510	89.9	2	0.3
간암	169	66	39.05	52	78.0	1	1.0
대장암	1195	352	29.46	25	7.1	45	6.8
유방암	855	330	38.60	135	40.9	73	17.9
자궁경부암	945	343	36.30	183	53.4	6	1.5
총 계	4923	1658	33.6	779	46.9	127	5.4

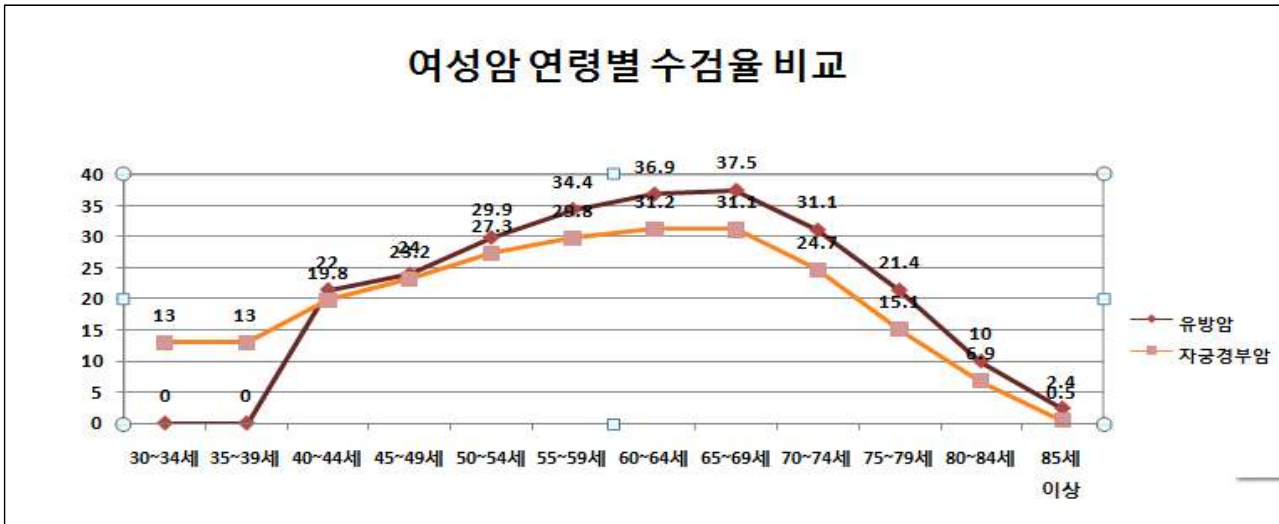
※ 국가암 연령별수검현황 : 국가암검진정보센터제공(2015.01.09. 기준)



■ 여성암(유방암, 자궁암) 연령별 수검율 비교

	30~34세	35~39세	40~44세	45~49세	50~54세	55~59세	60~64세	65~69세	70~74세	75~79세	80~84세	85세 이상
유방암 수검율(%)			21.5	24.0	29.9	34.4	36.9	37.5	31.1	21.4	10.0	2.4
자궁경부암 수검율(%)	13.0	13.0	19.8	23.2	27.3	29.8	31.2	31.1	24.7	15.1	6.9	0.5

※ 국가암 연령별수검현황 : 국가암검진정보센터제공(2015.01.09. 기준)



II

사업 목적 및 목표

■ 사업근거

암관리법 제11조, 같은법 시행령 제6조, 제7조, 제8조, 같은법 시행규칙 제4조의 규정에 의한 "암검진사업실시기준(보건복지부 고시 제2014-11호)"(부록 4 참조)을 근거로 함

■ 사업 배경 및 필요성

- 암은 우리나라 사망원인 1위로 연간 약 22만 여명의 신규 암환자 발생
- 우리나라에서 흔하게 발생하는 위암, 간암, 대장암, 유방암, 자궁경부암은 비교적 간단한 방법으로 조기발견이 가능, 조기에 발견하여 치료할 경우 90%이상 완치
- 따라서 국가차원의 암 발생과 암으로 인한 사망을 줄이기 위하여 암 검진사업 필요
- 의료 접근도가 상대적으로 떨어지는 저소득층에 대한 건강증진을 위하여 고혈압, 당뇨 등 심뇌혈관질환을 조기 발견하여 치료 및 관리 연계 필요

- 생애전환기 국민을 대상으로 만성질환 및 건강위험요인 조기발견 치료 및 관리를 위한 성별·연령별 특성에 적합한 맞춤형 건강검진 필요
- 영유아의 성장발달 및 건강증진을 위한 월령에 적합한 건강검진 프로그램 필요

II 목적

국가 암검진을 통하여 예방적 측면의 암 관리정책을 강화하고 유병자의 조기치료를 유도함으로써 지역사회의 의료비 감소 및 암으로 인한 사망을 줄이고자 함

III 목표

- 국가암(의료수급자 + 하위50%) 수검율 32.9% → 34%
- 여성암(자궁경부암) 수검율 36% → 37%
- 여성암(유방암) 수검율 42% → 43%

III

세부추진계획

■ 국가암 수검율 활성화 계획

1. 검진대상자 DB구축

- 내용 : 국가암정보센터의 수검자 데이터베이스 구축 및 보건정보시스템을 통해 변경된 연락처 및 주소 수정 보완
- 목표 : 검진대상자 DB구축
- 협조부서 : 국가암정보센터

2. 암검진 대상자 홍보

1) 암검진 안내문 발송

- 내용 : 암검진 정보제공을 위한 검진안내문 발송으로 암검진 정보 제공
- 목표 : 안내문 2,000부 이상 발송
- 협조부서 : 정책과(문서수발담당)

2) 암검진 대상자 맞춤형 안내

- 30~40대 : SMS문자 발송 및 미수검자 검진안내 및 독려전화
- 50~60대 : SMS문자 발송 및 검진안내문 발송
- 70대 이상 : 전화로 검진내용 및 검진기관 안내 및 필요 시 검진예약 방문간호사 연결 가가호호 방문으로 건강검진 안내 경로당 방문 홍보
- 방문간호팀과 연계하여 저소득 소외계층의 검진유도

■ 홍보 계획

1. 대민홍보 및 캠페인

- 내용 : 걷기행사 등 구청 및 보건소 행사 및 캠페인과 연계하여 국가 암검진 홍보
- 목표 : 5회 이상 홍보
- 협조부서 : 홍보과, 보건정책과

2. 매체홍보

- 내용 : 성북소리, 웹진, 보건소 홈페이지, 구청 영상정보시스템 및 암검진 홍보 현수막 게시 등
- 목표 : 매체홍보 5회 이상
- 협조부서 : 홍보과, 보건정책과, 도시관리공단

3. 지역사회 연계를 통한 교육 및 홍보

- 내용 : 국립암센터, 고대안암병원과 함께하는 “암예방 강좌”를 통한 교육
건강보험공단 성북지사와 연계한 “암검진 캠페인” 홍보
관내 국가암검진기관과 사회복지시설과 협조체계 형성으로 암검진 홍보 및 관련 홍보자료 비치
동주민센터 사회복지사 및 동담당과 연계하여 암검진 홍보
- 목표 : 암예방 강좌 및 교육 1회, 관내기관 암검진 홍보물 비치 10곳 이상
- 협조부서 : 고대안암병원 건강보험공단 성북지사, 관내 암검진기관 사회복지시설 등

4. 홍보물 제작 및 배부

- 내용 : 암검진관련 홍보 리플렛 및 홍보물 제작
각종 행사 및 캠페인 시 홍보물 배부
암검진관련기관 5대암(위, 대장, 간, 유방, 자궁경부 암) 리플렛 제공
- 목표 : 홍보물 3종 이상 제작 및 600부 이상 제공
- 협조부서 : 관내 암검진 관련기관

5. 내소자 및 방문건강관리 대상자 홍보

- 내용 : 건강검진 접수 시 암검진 항목 확인 후 검진방법과 검진기관 안내 및 리플렛 제공
보건소 진료실 한방, 물리치료실 등 민원 이용이 빈번한 곳에 암검진 리플렛 비치
진료실 민원 대상으로 국가암 검진기관 안내문 처방전과 함께 제공
취약계층 방문건강관리 대상자에게 방문하여 암검진안내 및 리플렛 제공
- 목표 : 내소자 홍보물 2,000부 이상 배부
- 협조부서 : 의약과 진료실 건강관리과 방문건강관리팀

6. 국민건강보험공단 성북지사 검진도우미 서비스사업 연계 홍보

- 내용 : 건강보험공단 주체인 검진도우미 사업과 연계를 통해 직접 검진이 어려운 취약계층에 대한 검진 제공
- 목표 : 5건 이상
- 협조부서 : 국민건강보험공단 성북지사

■ 자원투입계획

1. 인력투입

인력명	고용형태	자격내용	업무내용
검진팀장	정규직	팀장	암검진 업무 총괄
건강검진실	정규직	간호사	계획수립 및 예산집행 건강검진 전반 및 사후관리
	비정규직	임상병리사	건강검진 업무보조 및 심전도 동맥경화 검사
검진의사	정규직	의사	암검진 결과 및 상담

2. 예산투입

(단위 : 천원)

국가암검진	2015년 예산				민간위탁 유무
	계	국비	시비	구비	
소계	276,500	82,950	96,775	96,775	
검진비	258,431	77,529	90,451	90,451	유
홍보비(홍보, 인건비)	18,069	5,421	6,324	6,324	무

■ 추진일정

세부 사업 명	구체적 사업내용	추진일정(월)											
		1	2	3	4	5	6	7	8	9	10	11	12
국가암 검진활 성화 사업	검진대상자 DB구축												
	사업세부계획수립												
	검진안내문 제작 및 발송												
	개별 전화 및 SMS 서비스 제공												
	검진기관,복지관,경로당 등 암검진 홍보												
	방문간호사 및 사회복지사의 검진홍보												
	내소자 검진 홍보												
암예방 및 홍보 사업	내과 방문 민원에 대한 직접 홍보												
	공단 검진도우미서비스 사업 신청												
	홍보물 개발 및 제작												
	구청 및 보건소 행사 암 검진홍보												
	미디어를 이용한 검진 홍보												
	암관리 담당자 교육												
	보험공단 및 지역검진기관 간담회												
사업 평가													

평가계획

평가지표		평가요소	평가세부항목		
구조15점	업무담당자 확보(5)	전담인력 확보	확보(5) 미확보(0)	5	
	전담인력의 역량강화(5)	교육 참석 횟수	2회이상(5) 0회(0)	5	
	예산확보 (5)	예산확보정도	90% 이상(5) 90% 미만(3)	5	
과정65점	기획과정 10점	사업계획 수립(5)	수립여부	수립(5) 미수립(0)	5
		사업목표의 구체성(5)	목표의 수치화	유(5) 무(0)	5
	운영과정 55점	검진대상자 DB 구축여부(5)	의료급여수급권자 미비자료 보완율	70%이상(5) 70%미만(3)	5
		직접대면을 통한 홍보(10)	캠페인 및 행사 참여정도(5)	5회이상(5) 2회 미만(1)	5
			내소자 홍보(5)	2,000명 이상(5) 1,000명 미만(3)	5
		매체 이용한 간접 홍보(10)	의료수급권자 전화 홍보률(5)	70% 이상(5) 70% 미만(3)	5
			암검진 홍보 SMS 문자 발송(5)	500건 이상(5) 500건 미만(2)	5
		취약계층을 위한 외부 인력의 연계를 통한 홍보참여도(10)	방문간호사의 대상자에 대한 홍보물 배부률 (5)	70% 이상(5) 70% 미만(3)	5
			유관기관 홍보 비치율 (5)	10곳 이상(5) 10곳 미만(3)	5
		암검진 관련 홍보(10)	홍보물제작건수(5)	3종이상(5) 3종미만(0)	5
			캠페인 및 홍보행사 등 암홍보물 배부(5)	2,000부 이상(5) 1,000부 이상(2)	5
		대중매체를 이용한 홍보(10)	홍보용 디스플레이 홍보유무(5)	유(5) 무(0)	5
			인쇄매체를 이용한 홍보건수(5)	5회이상(5) 5회미만(2)	5
		결과평가 20점	목표달성(15)	목표달성	달성(15) 미달성(5)
검진사업의 수준평가(5)	현황 및 통계자료(5)		유(5) 무(0)	5	
총 점				100	

끝.